

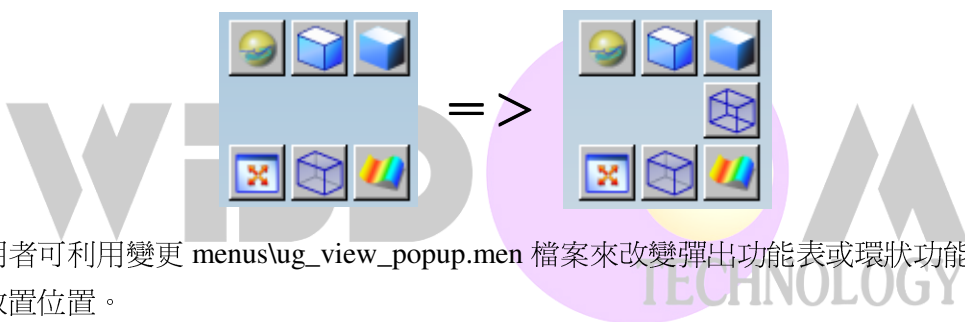
## WISDOM Solutions 技術技巧及新聞

歡迎瀏覽《**WISDOM Solutions** 技術技巧及新聞》，我們希望它能成為提供貴公司最新資訊包括產品更新、技術技巧、新聞傳遞等。讓貴公司在我們的服務中得到最有效率的方法。

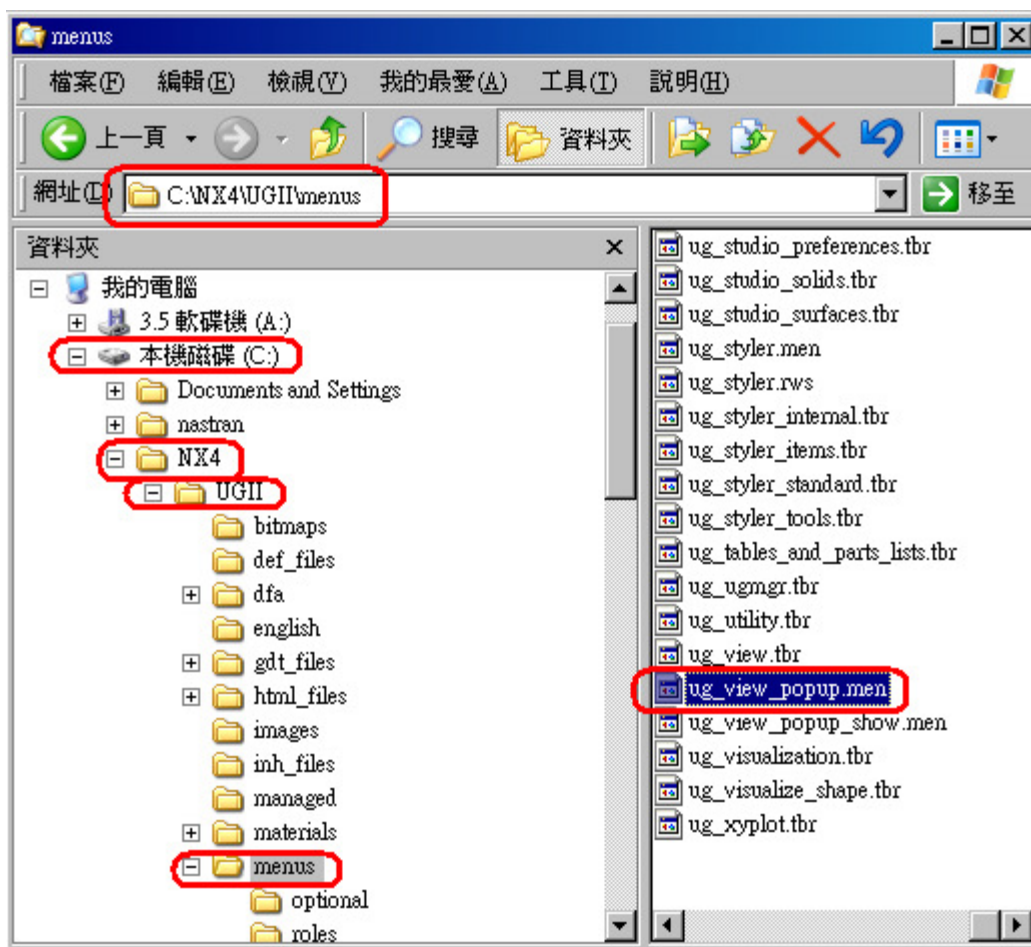
Date : 2007/05/23

Version : NX4~NX5

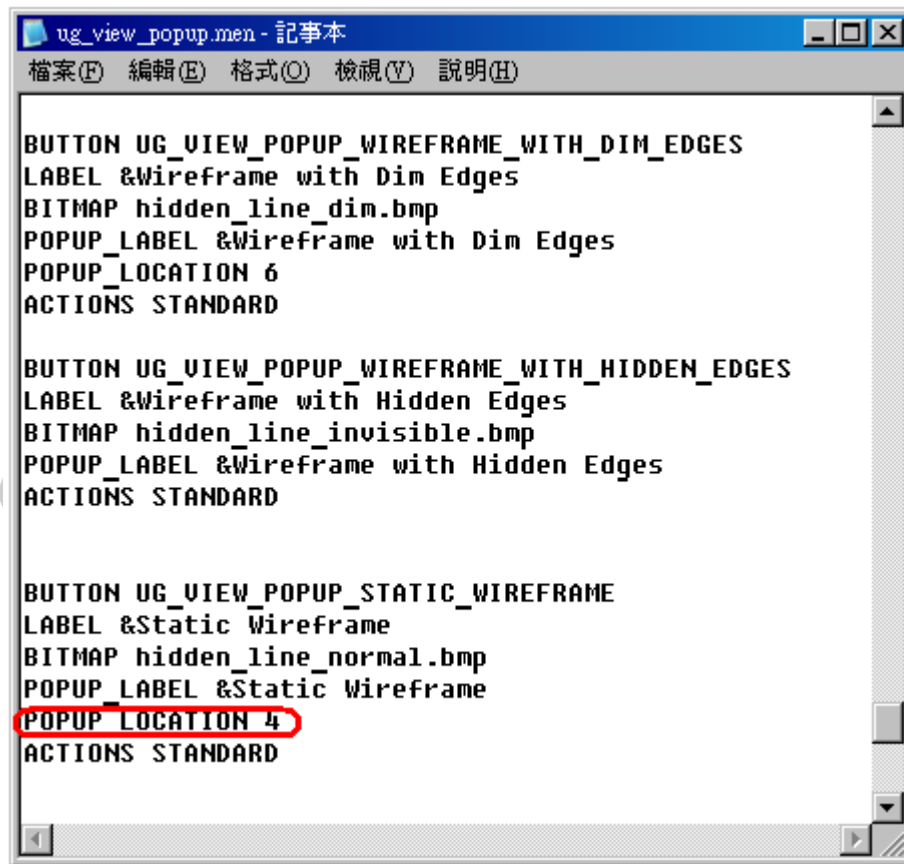
### 一. 如何加入環狀功能表按鈕?



- (1) 使用者可利用變更 `menus\ug_view_popup.men` 檔案來改變彈出功能表或環狀功能表中之功能的放置位置。



- (2) 使用記事本開啓 ug\_view\_popup.men 檔，找到要加入環狀功能表的功能，例如靜態線架構(Static Wireframe)，加入一行 POPUP LOCATION 4，此處數字表示環狀功能表的放置位置（順時針放置）。



```
ug_view_popup.men - 記事本
檔案(F) 編輯(E) 格式(O) 檢視(V) 說明(H)

BUTTON UG_VIEW_POPUP_WIREFRAME_WITH_DIM_EDGES
LABEL &Wireframe with Dim Edges
BITMAP hidden_line_dim.bmp
POPUP_LABEL &Wireframe with Dim Edges
POPUP_LOCATION 6
ACTIONS STANDARD

BUTTON UG_VIEW_POPUP_WIREFRAME_WITH_HIDDEN_EDGES
LABEL &Wireframe with Hidden Edges
BITMAP hidden_line_invisible.bmp
POPUP_LABEL &Wireframe with Hidden Edges
ACTIONS STANDARD

BUTTON UG_VIEW_POPUP_STATIC_WIREFRAME
LABEL &Static Wireframe
BITMAP hidden_line_normal.bmp
POPUP_LABEL &Static Wireframe
POPUP_LOCATION 4
ACTIONS STANDARD
```



睿志科技有限公司 <http://www.wisdom.com.tw/>

- 台北-台北縣五股工業區五工三路 116 巷 2 號 5 樓 TEL:02-22996318 FAX:02-2299631
- 台中-台中市北屯區文心路四段 81 號 12 樓之 2 TEL:04-22927321 FAX:04-22927312
- 台南-台南縣永康市中正南路 30 號 6 樓 A2 TEL:06-2828383 FAX:06-2828233
- 中國-昆山 TEL:0512-57336975 /東莞 TEL:0769-5091080 /北京 TEL:10-58672523 /寧波 TEL:0574-87135627