

WISDOM Solutions 技術技巧及新聞

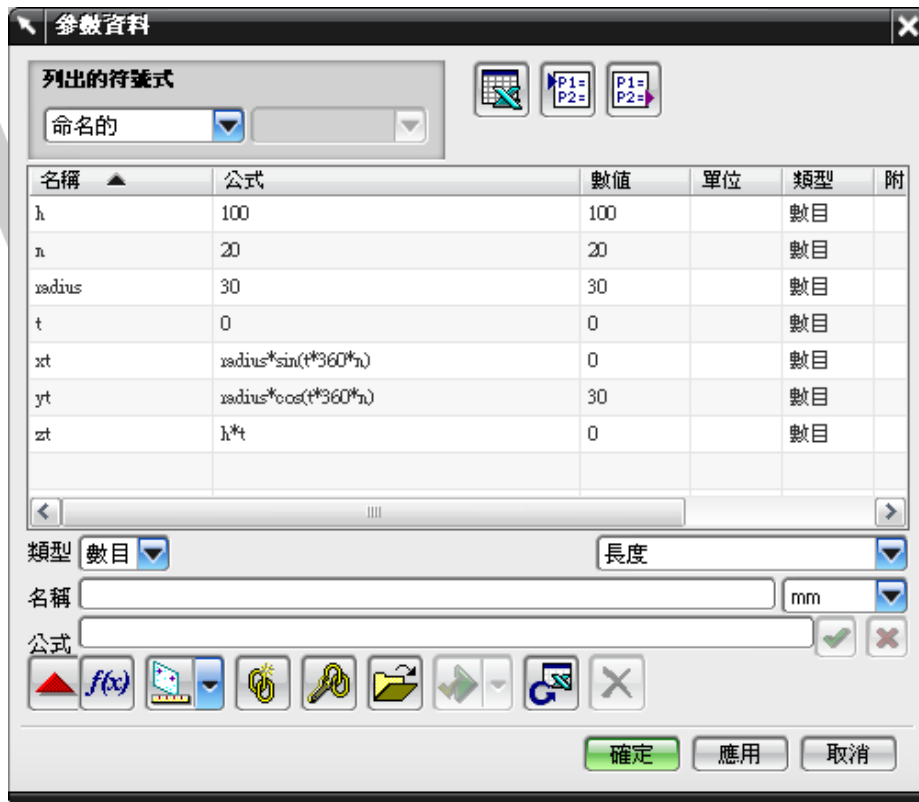
歡迎瀏覽《WISDOM Solutions 技術技巧及新聞》，我們希望它能成為提供貴公司最新資訊包括產品更新、技術技巧、新聞傳遞等。讓貴公司在我們的服務中得到最有效率的方法。

Date : 2009/03/27

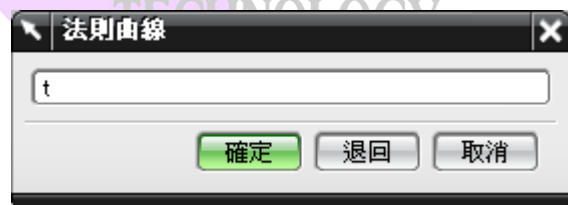
Version : NX4~NX6

一. 以方程式方式建立曲線。

- (1) 為 CAD 設計需要，需要建立一些特殊方程式曲線。以下以範例方式建立一螺旋線。
- (2) 建立方程式：工具>算式，定義如下圖。



- (3) 繪製法則曲線：插入>曲線>法則曲線>依方程式。
 - ◆ 指定 X 軸方程式



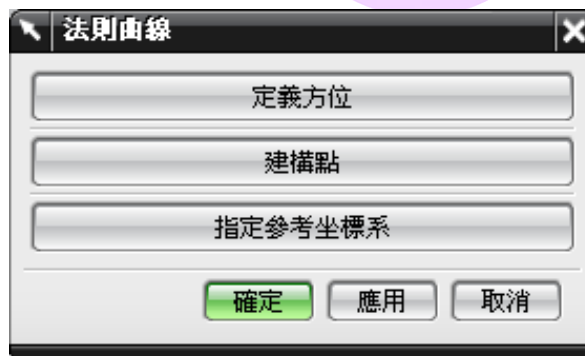
- ◆ 指定Y軸方程式



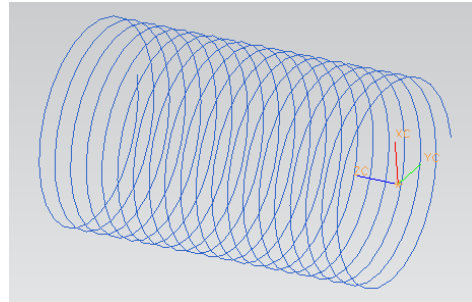
- ◆ 指定Z軸方程式



- (4) 指定定位方式

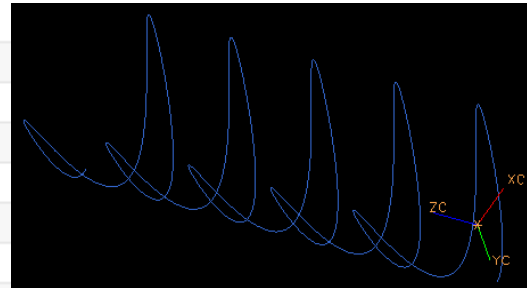


(5) 產生曲線



(6) 調整算式改變曲線外型。

h	300	300	數目
n	10	10	數目
radius	50	50	數目
t (準則線定義的...	0	0	數目
xt (準則線定義的...	$radius * \sin(t * 180 * n)$	0	數目
yt (準則線定義的...	$radius * \cos(t * 360 * n)$	50	數目
zt (準則線定義的...	$h * t$	0	數目



TECHNOLOGY

睿志科技有限公司 <http://www.wisdom.com.tw/> Mail: wisdom@wisdom.com.tw

✚ 台北-台北縣五股工業區五工三路 116 巷 2 號 5 樓

TEL:02-22996318

FAX:02-2299631

✚ 台中-台中市北屯區文心路四段 81 號 12 樓之 2

TEL:04-22927321

FAX:04-22927312

✚ 台南-台南縣永康市中正南路 30 號 6 樓 A2

TEL:06-2828383

FAX:06-2828233

✚ 中國-昆山 TEL:0512-57336975 / 東莞 TEL:0769-5091080 / 北京 TEL:10-58672523

