

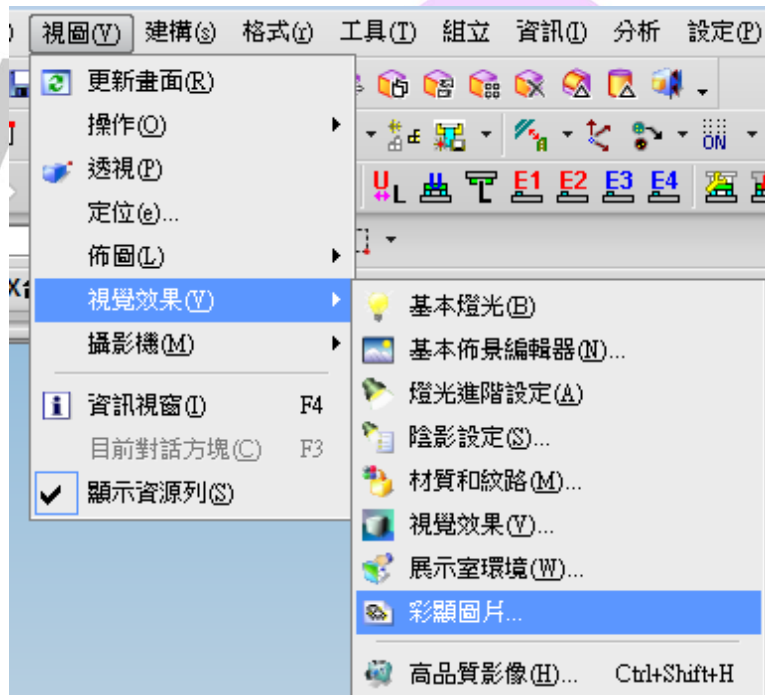
歡迎瀏覽《WISDOM Solutions 技術技巧及新聞》，我們希望它能成為提供貴公司最新資訊包括產品更新、技術技巧、新聞傳遞等。讓貴公司在我們的服務中得到最有效率的方法。

Date : 2008/12/12

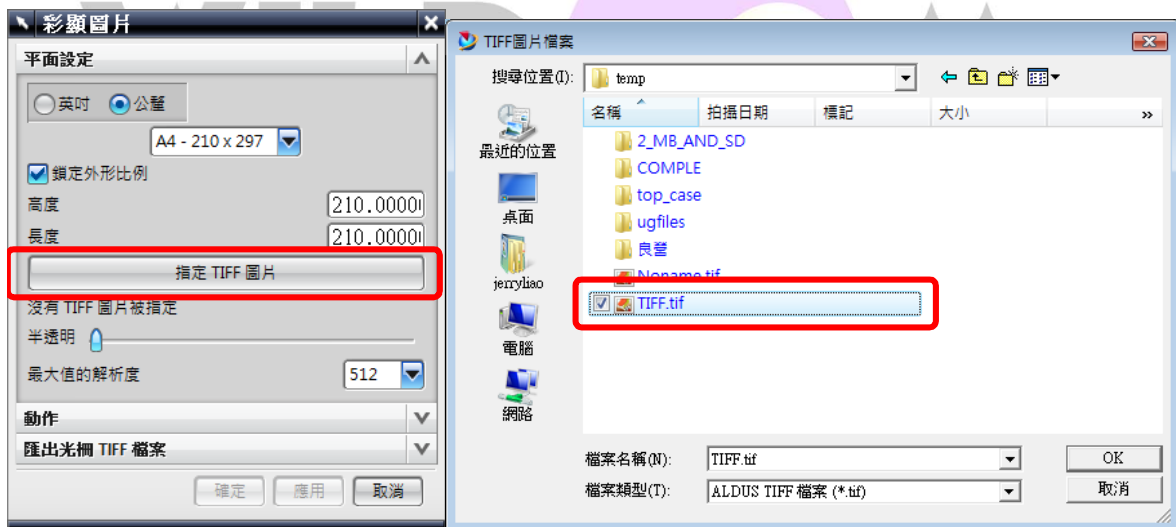
Version : NX5~NX6

一. 轉入 TIFF 彩色圖片至 NX 中參考。

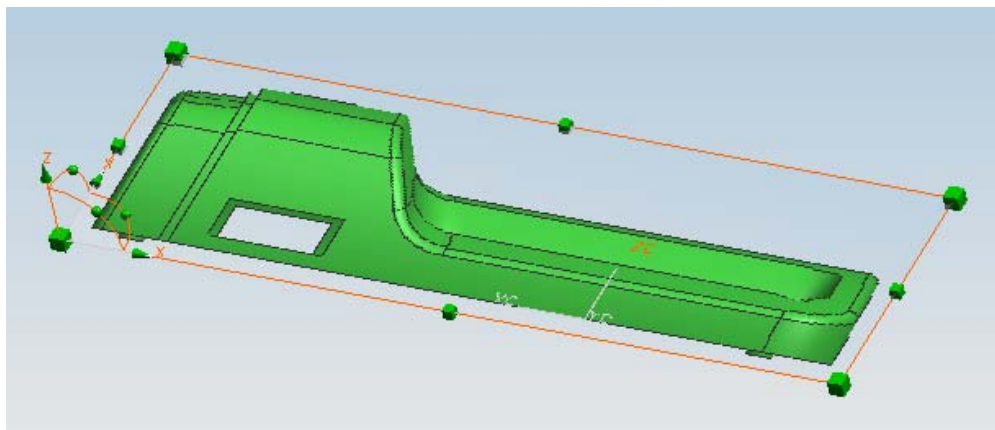
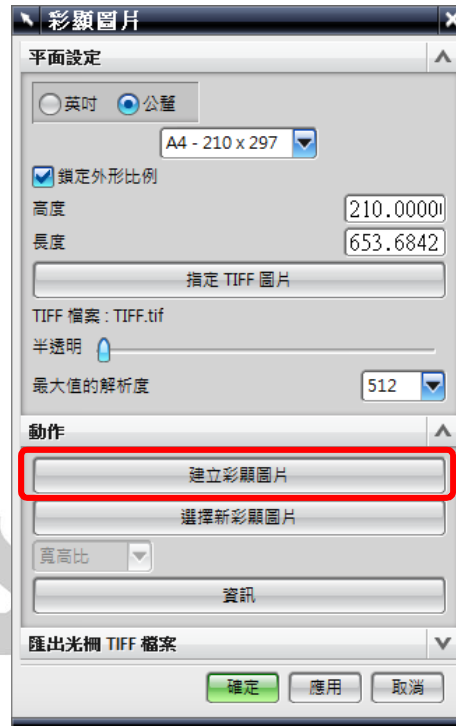
- (1) 為 CAD 設計需要，需將照片檔轉入 NX 中。
- (2) 需先修改圖片檔為 TIFF 檔，可使用小畫家轉檔。
- (3) 一步可成形性分析結果：



- (4) 指定 TIFF 圖片

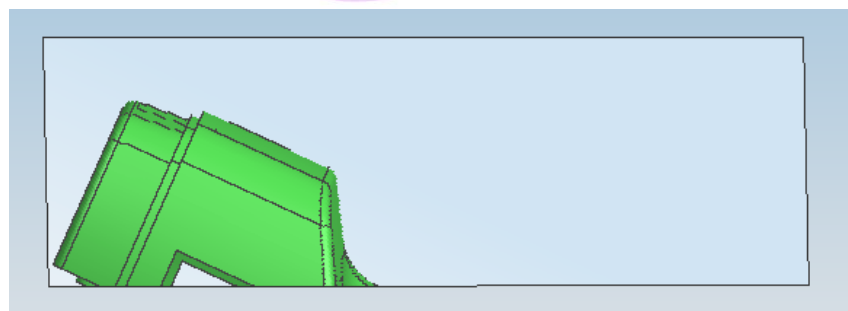


(5) 建立彩顯圖片



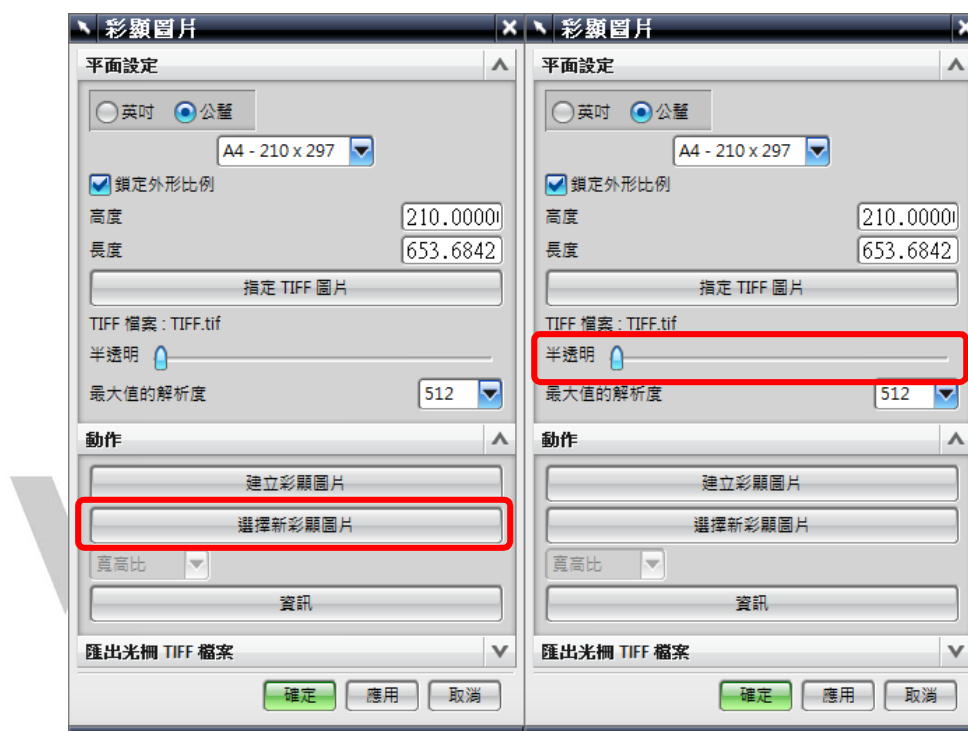
(6) 調整位置角度：移動上圖座標系可以調整位置與角度。

(7) 調整完畢後若還需要調整可使用轉換功能調整。



(8) 轉換後將造成圖片變形或移位。

(9) 重新執行 (3) 視覺效果>彩顯圖片>選擇新彩顯圖片>點選剛剛插入的圖片>調整透明度拉桿後應用並確定即可重新運算圖像，使變形修正。



睿志科技有限公司 <http://www.wisdom.com.tw/> Mail: wisdom@wisdom.com.tw

台北-台北縣五股工業區五工三路 116 巷 2 號 5 樓

TEL:02-22996318

FAX:02-2299631

台中-台中市北屯區文心路四段 81 號 12 樓之 2

TEL:04-22927321

FAX:04-22927312

台南-台南縣永康市中正南路 30 號 6 樓 A2

TEL:06-2828383

FAX:06-2828233

中國-昆山 TEL:0512-57336975 / 東莞 TEL:0769-5091080 / 北京 TEL:10-58672523

