

Siemens PLM Software 技術技巧及新聞

歡迎流覽 《Siemens PLM Software 技術技巧及新聞》，希望它能成為 Siemens PLM Software 技術支援團隊將 Siemens PLM Software 最新產品更新、技術技巧及新聞傳遞給用戶的一種途徑

Date: September 30, 2011

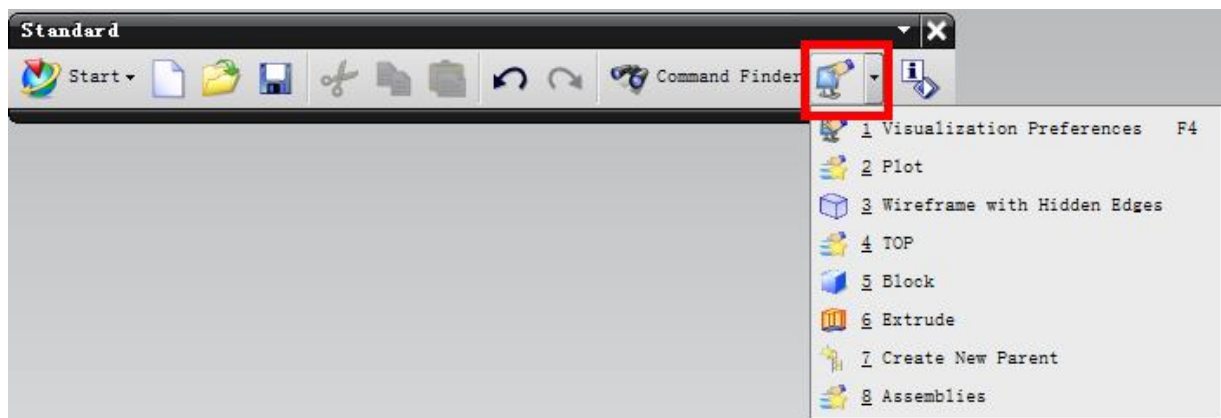
NX Tips

1. Repeat Command 重複指令

使用重複指令 Repeat Command 功能，可以方便的重複執行之前十個指令中任何一個命令。

在重複指令下拉式功能表中，會按照先後順序記錄您之前執行過的十個指令，最近一個命令將出現在下拉式功能表的最上面位置。

在選擇對應命令後，NX 會檢查這個命令在當前狀態下是否可用，並啟動這個指令。



當進行了下面操作之後，指令清單將會被清空：

- 進入不同的應用 applications.
- 關閉文件
- 進入或者退出任務環境，比如進入或者退出草圖環境。

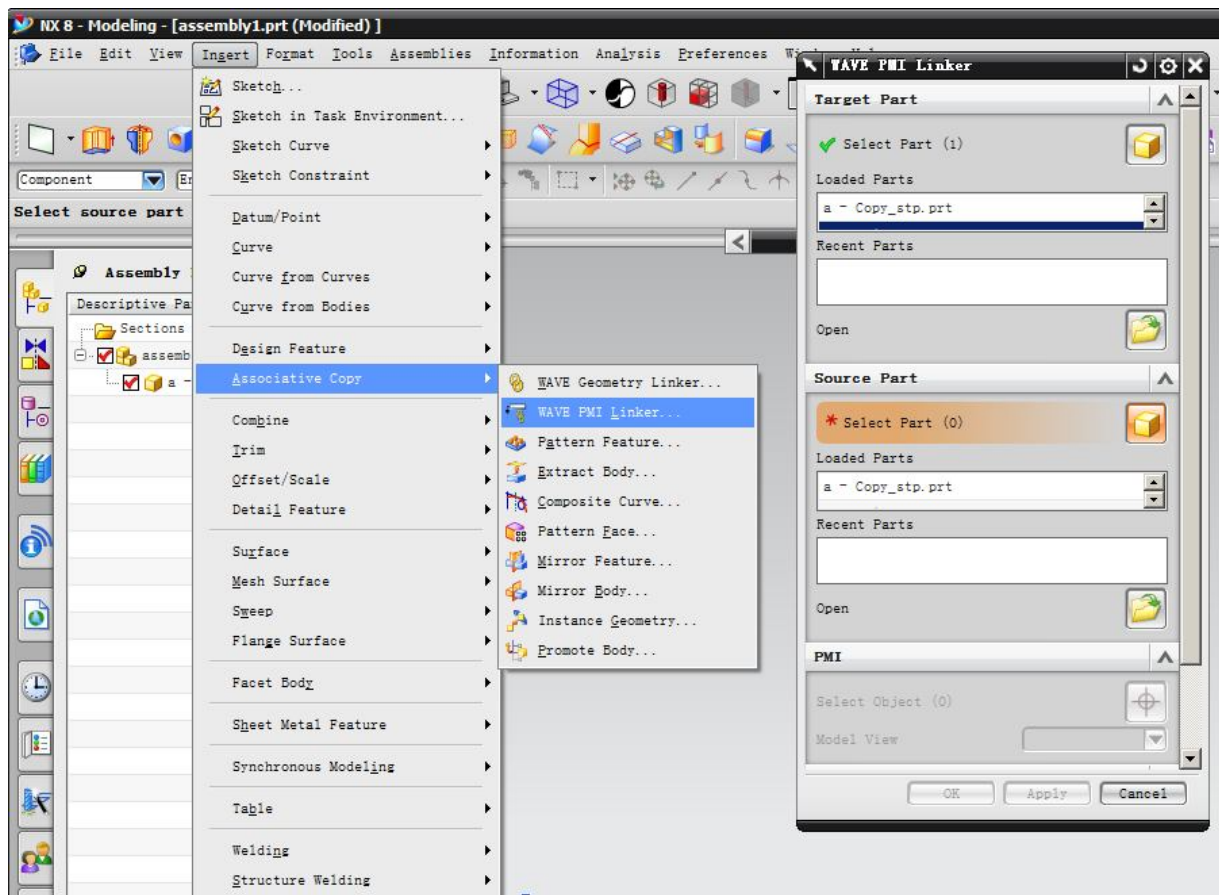
當然，你也可以通過 F4 快捷按鍵快速調用最後一個執行過的指令。

2. WAVE PMI Linker

使用 WAVE PMI Linker 可以在不同零件 part 之間，相關的拷貝 PMI 資訊，以方便其他應用，比如加工操作可以方便的查看和使用這些 PMI 資訊
當原始的 PMI 資訊發生了更新和變化之後，目標零件中的 PMI 資訊也會自動的進行相應的更新。

你可以通過下面方法找到這個指令：

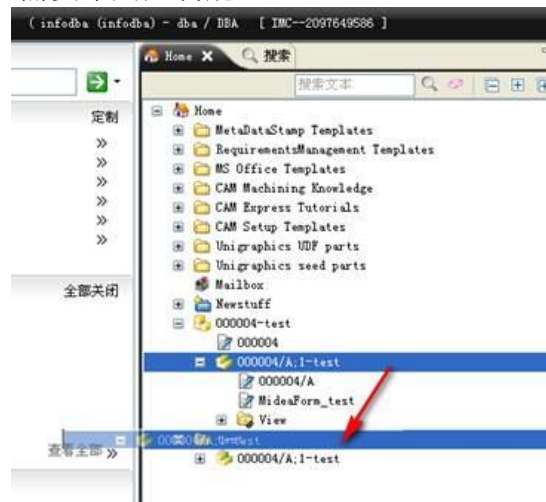
Insert→Associative Copy→WAVE PMI Linker



Teamcenter Tips

3. 如何禁用 Teamcenter 中的拖拽功能

在Teamcenter中，預設情況下，使用者可以通過拖拽實現複製粘貼的功能。但有使用者為了避免可能的誤操作，需要禁用此功能。



解決方法

在portal\plugins\configuration_8000.3.0\customer.properties文件中加入：

enableDragAndDrop=false

保存該檔，並在命令列中運行：

%TC_ROOT%\portal\registry\genregxml

重新登錄Teamcenter，拖拽功能將被禁用。

Greater China

ME&S Service Team

PRC Helpdesk (Mandarin): 800-810-1970

Taiwan Helpdesk (Mandarin): 00801-86-1970

HK Helpdesk (Cantonese): 852-2230-3322

Helpdesk Email: helpdesk_cn.plm@siemens.com

Global Technical Access Center: <http://support.ugs.com>

Siemens PLM Software Web Site: <http://www.plm.automation.siemens.com>

Siemens PLM Software (China) Web Site: http://www.plm.automation.siemens.com/zh_cn/

~~~~~  
此e-mail newsletter 僅提供給享有產品支援與維護的Siemens PLM 軟體使用者。當您發現問題或希望棄訂，請發送郵件至 [helpdesk\\_cn.plm@siemens.com](mailto:helpdesk_cn.plm@siemens.com) 聯繫，如棄訂，請在標題列中注明“棄訂”  
~~~~~