

Siemens PLM Software 技術技巧及新聞

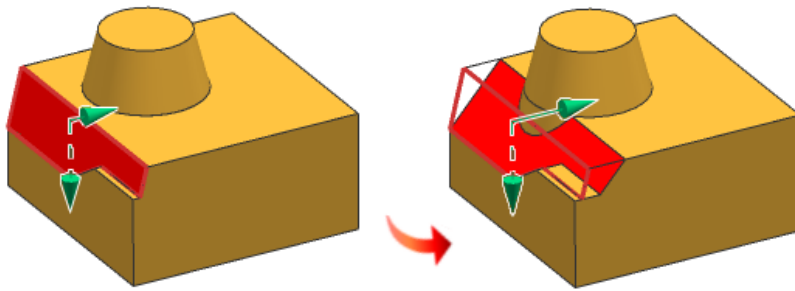
歡迎流覽 《Siemens PLM Software 技術技巧及新聞》，希望它能成為 Siemens PLM Software 技術支援團隊將 Siemens PLM Software 最新產品更新、技術技巧及新聞傳遞給用戶的一種途徑

Date: 30 Oct. 2009

NX Tips

1. 同步建模中的新功能 Resize chamfer

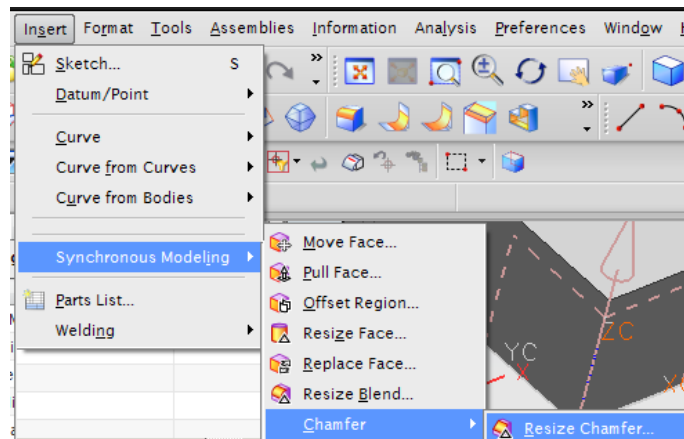
在 NX7 同步建模總增加了一個新的功能 Resize Chamfer，可以使用這個功能修改模型中的倒角部分。



不管模型是否有倒角特徵，都可以直接按照下面提供的方法，修改倒角的參數。

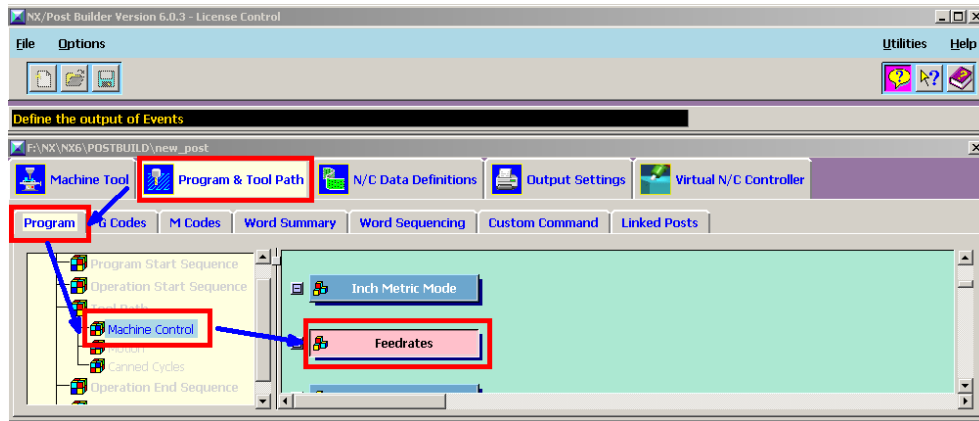
- ▶ Symmetric Offset
- ▶ Asymmetric Offset
- ▶ Offset and Angle

我們可以在 Insert→Synchronous Modeling→Chamfer→Resize Chamfer 找到該功能。

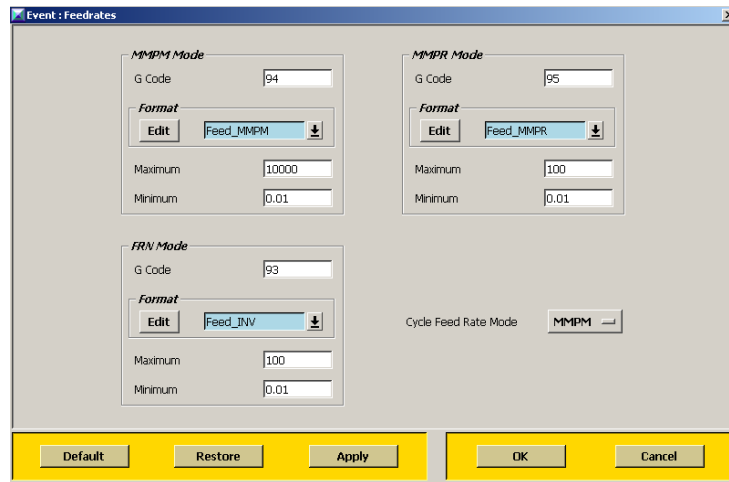


2. 在Postbuilder中設定機床的極限進給feedrate

在Postbuilder中選擇 Program and Tool Path→ Program→Machine Control→ Feedrate.



我們可以設定機床的極限進給，避免後處理後的數控程式中出現超速進給。



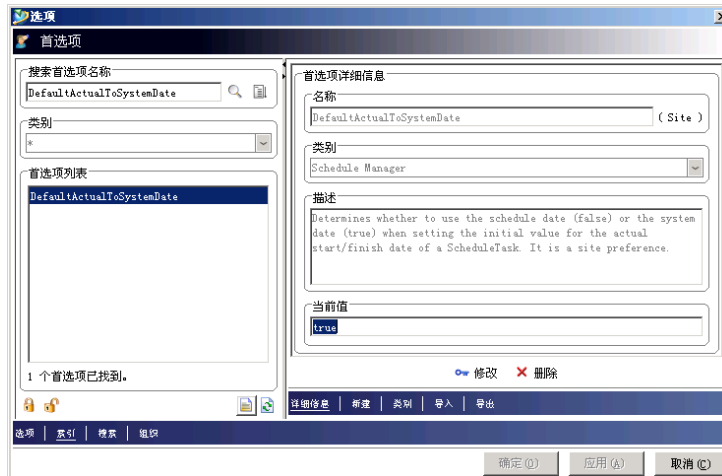
Temacenter Tips

3. 設置實際開始/結束日期為系統日期

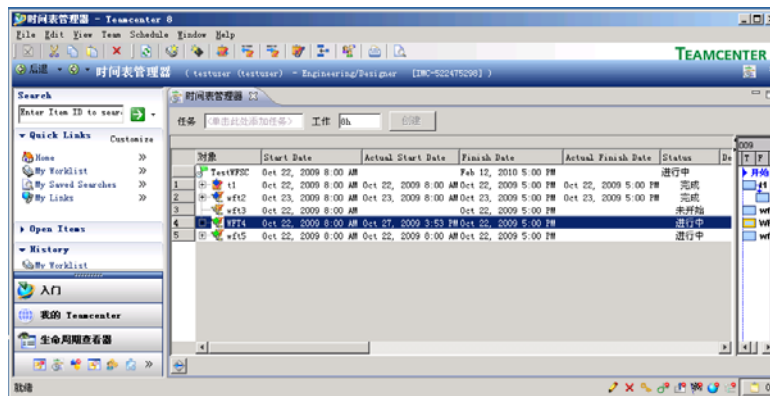
當使用Teamcenter時間表管理器時，用戶發現任務的實際開始/結束日期總是與計畫的開始/結束日期相同。如何設置實際開始/結束日期為系統時間呢？

可以設置首選項 DefaultActualToSystemDate = true。

該首選項的描述是當設置任務的實際開始 / 結束日期的初始值時，是否用計畫日期 (false) 或系統日期 (true)。



設置該首選項的值为 true 後，任務的實際開始/結束日期的初始值就會使用系統日期了。



Greater China

ME&S Service Team

PRC Helpdesk (Mandarin): 800-810-1970

Taiwan Helpdesk (Mandarin): 00801-86-1970

HK Helpdesk (Cantonese): 852-2230-3322

Helpdesk Email: helpdesk.cn.plm@siemens.com

Global Technical Access Center: <http://support.ugs.com>

Siemens PLM Software Web Site: <http://www.plm.automation.siemens.com>

Siemens PLM Software (China) Web Site:

<http://www.plm.automation.siemens.com/zh-cn/>

此e-mail newsletter 僅提供給享有產品支援與維護的Siemens PLM 軟體用戶。當您發現問題或希望棄訂，請發送郵件至 helpdesk.cn.plm@siemens.com 聯繫，如棄訂，請在標題欄中注明“棄訂”