

Siemens PLM Software 技術技巧及新聞

歡迎流覽《Siemens PLM Software 技術技巧及新聞》，希望它能成為 Siemens PLM Software 技術支援團隊將 Siemens PLM Software 最新產品更新、技術技巧及新聞傳遞給用戶的一種途徑

Date: 30 Apr. 2010

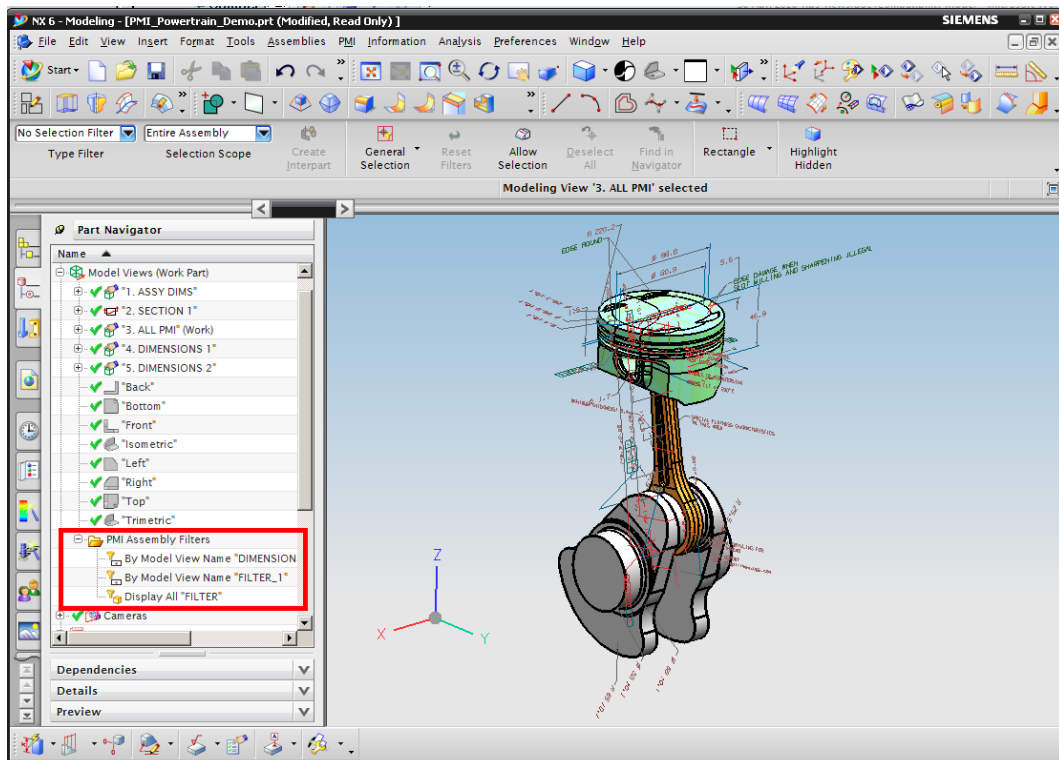
NX Tips

1. 在裝配環境下顯示零件中的 PMI 資訊

如果需要在裝配環境下直接查看定義在零件裡面的 PMI 資訊，我們需要使用到 PMI assembly filter 工具。

PMI assembly filters 可以定義哪些零件中的 PMI 資訊將顯示在裝配環境中。

PMI assembly filters 過濾的是定義在零件中的 PMI 資訊，對於裝配中定義的 PMI 是不起作用的。



我們選擇定義好的 PMI assembly filter 通過右鍵功能表中的功能將它應用到某個 model view 中

這樣，零件中符合過濾設定的 PMI 就會顯示在裝配檔對應的視圖中。

System Tips

2. 在 Win7 和 Vista 系統中使用 "telnet" 命令

Win7 和 vista 系統中找不到 Telnet 命令，我們可以通過下面辦法重新找到它：

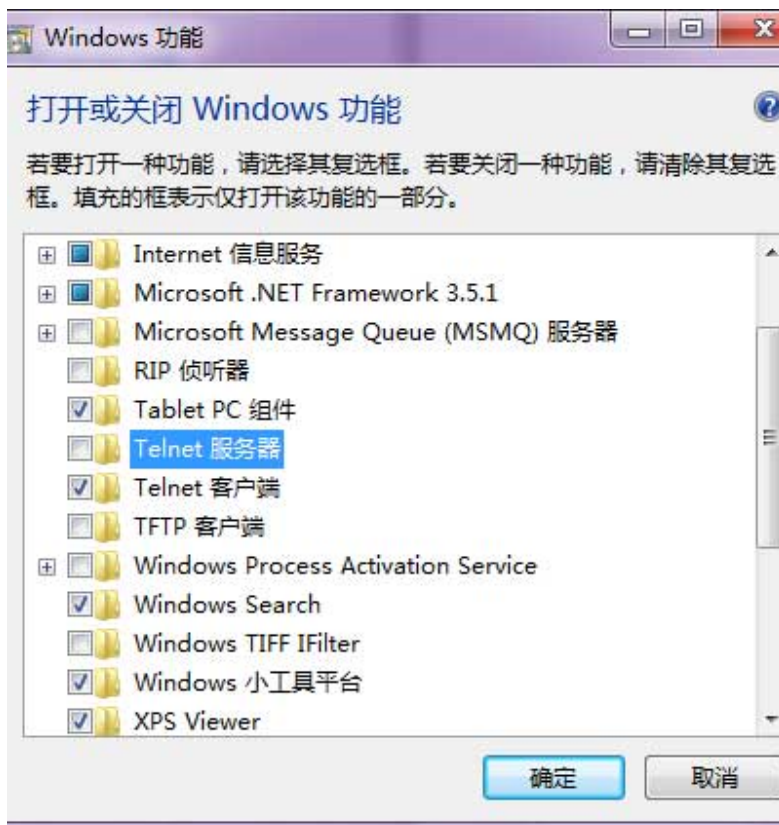
打開 control panel.

進入 programs.

在 programs and features 下面會看到 'turn windows features on or off '.

選擇 'turn windows features on or off '之後選擇上: Telnet Client.

選擇 ok.



Telnet 常在我們檢查用戶端和伺服器是否能夠正常通訊的時候被用到。

它的命令格式如下：

```
telnet license_server_hostname 28000  
telnet ip_address 28000
```

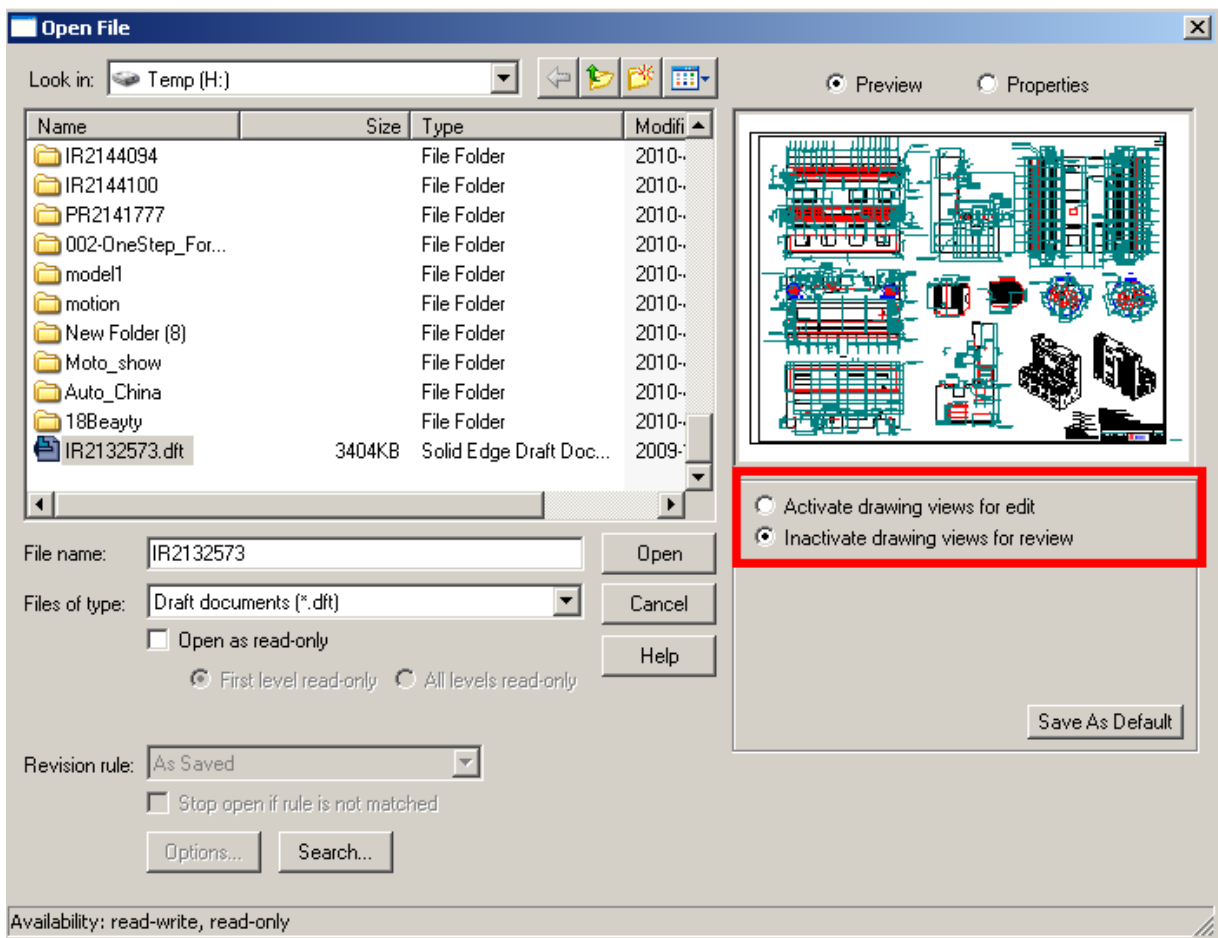
Solid Edge Tips

3. 快速打開圖紙

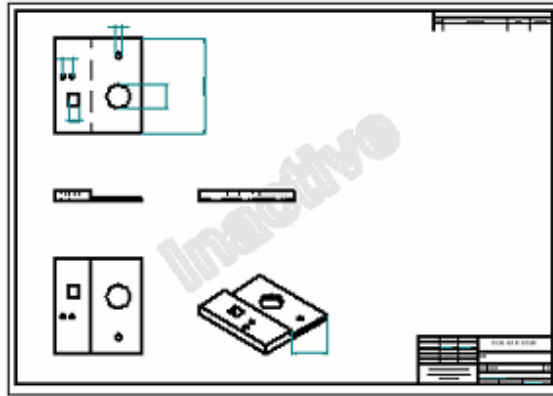
如果我們希望能夠快速的打開一張圖紙來進行流覽和列印操作的時候，我們可以選擇新的打開選項‘Inactivate drawing views for review’。我們可以在打開檔對話方塊中看到這個命令。選擇這個選項後，Solid Edge 將不載入 3D 模型、不進行更新，這樣打開的速度就會快很多。

在 review 打開模式中，創建新的 3D drawing views 功能不再可用，當然你還可以進行正常的視圖托拽，尺寸創建編輯，縮放比例等操作。

如果需要使用 review mode 打開一張圖紙的話，在 Open file 對話方塊中選擇 ‘Inactivate Drawing Views’ 。



我們可以通過圖紙顯示中的浮水印，來判斷我們已經打開的圖紙檔是在什麼狀態。



我們也可以通過對應的功能，來切換圖紙的狀態：

- Applications => Activate Drawing Views
- Applications => Inactivate Drawing Views

ME&S Service Team

PRC Helpdesk (Mandarin): 800-810-1970

Taiwan Helpdesk (Mandarin): 00801-86-1970

HK Helpdesk (Cantonese): 852-2230-3322

Helpdesk Email: helpdesk_cn.plm@siemens.com

Global Technical Access Center: <http://support.ugs.com>

Siemens PLM Software Web Site: <http://www.plm.automation.siemens.com>

Siemens PLM Software (China) Web Site:

http://www.plm.automation.siemens.com/zh_cn/

此e-mail newsletter 僅提供給享有產品支援與維護的Siemens PLM 軟體使用者。當您發現問題或希望棄訂，請發送郵件至 helpdesk_cn.plm@siemens.com 聯繫，如棄訂，請在標題列中注明“棄訂”