

Siemens PLM Software 技術技巧及新聞

歡迎流覽《Siemens PLM Software 技術技巧及新聞》，希望它能成為 Siemens PLM Software 技術支援團隊將 Siemens PLM Software 最新產品更新、技術技巧及新聞傳遞給用戶的一種途徑

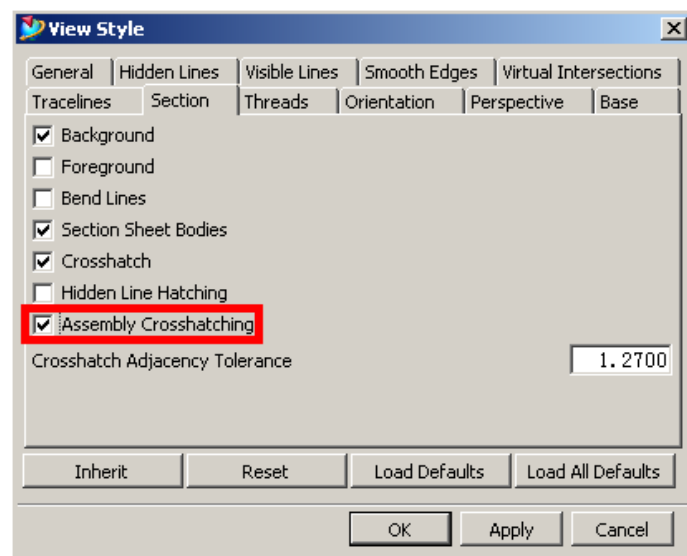
Date: 31 Jan. 2010

NX Tips

1. 為什麼在更新視圖的時候，剖面線的角度會變化？

在更新製圖模組中的視圖時，剖視圖中的剖面線角度有時會發生變化。這是因為對應的視圖設置了 Assembly Crosshatching (Style-> Section-> Assembly Crosshatching) 設置後剖面線的角度在更新時會根據裝配圖的要求，自動根據默認設置中的角度（45度）進行更新。

如果不希望自動更新，保留用戶自己設置的角度，可以關閉這個選項。



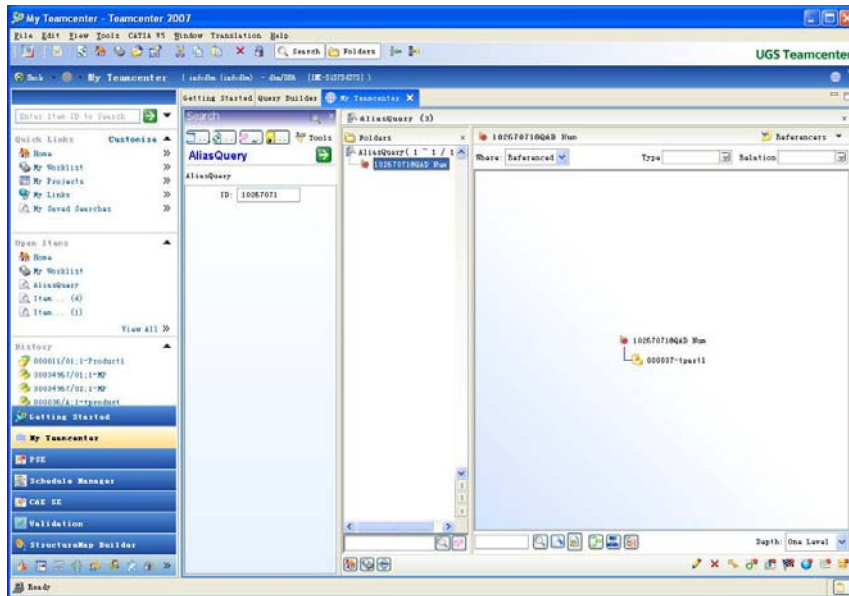
NX Nastran Tips

2. 怎樣使用金字塔單元給 NASTRAN 和 ANSYS 解算？

解決方法：

對於 3D Tet mesh 使用的時候，可以有使用金字塔單元的過渡選項，可以去 nastran 和 ansys 解算。但是下面的 2 個條件需要滿足：

這樣用戶就可以登錄 TC 後，在 AliasQuery 查詢介面中輸入相應的 ID，如 10267071，即可查出該別名物件，再根據引用搜索查找哪個物件使用了該別名。



ME&S Service Team

PRC Helpdesk (Mandarin): 800-810-1970

Taiwan Helpdesk (Mandarin): 00801-86-1970

HK Helpdesk (Cantonese): 852-2230-3322

Helpdesk Email: helpdesk_cn.plm@siemens.com

Global Technical Access Center: <http://support.ugs.com>

Siemens PLM Software Web Site: <http://www.plm.automation.siemens.com>

Siemens PLM Software (China) Web Site:

http://www.plm.automation.siemens.com/zh_cn/

此e-mail newsletter 僅提供給享有產品支援與維護的Siemens PLM 軟體用戶。當您發現問題或希望棄訂，請發送郵件至 helpdesk_cn.plm@siemens.com 聯繫，如棄訂，請在標題欄中注明“棄訂”