

Siemens PLM Software 技術技巧及新聞

歡迎流覽 《Siemens PLM Software 技術技巧及新聞》，希望它能成爲 Siemens PLM Software 技術支援團隊將 Siemens PLM Software 最新產品更新、技術技巧及新聞傳遞給用戶的一種途徑

Date: 29 August 2008

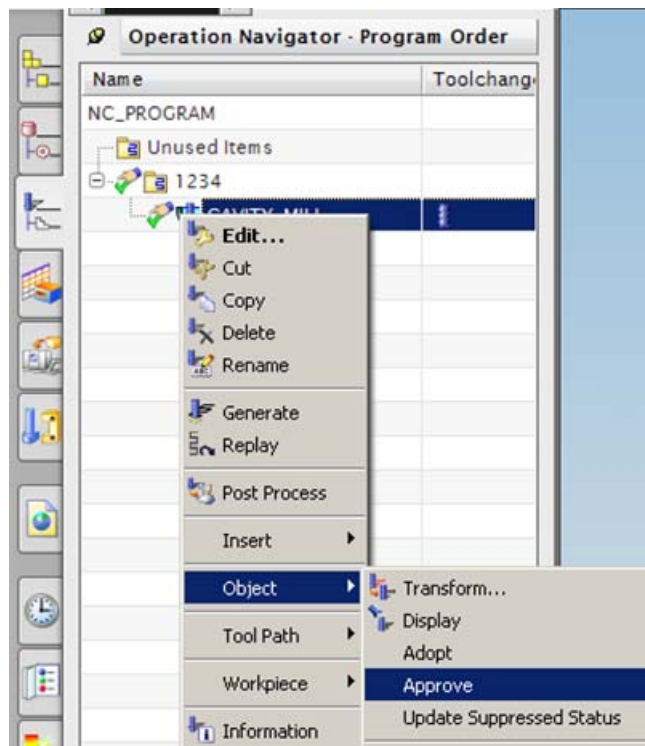
NX Tips

1. 如何手工控制CAM中operation的狀態?

在 NX 加工中，如果我們對幾何體模型進行了任何的修改，系統都會提示你 CAM operations 需要重新生成。但是有的時候我們所做的幾何體修改並不影響加工程式，再生的操作就會造成大量的時間上的浪費，現在我們可以手工控制 operation 的狀態了。

SOLUTION/WORKAROUND

在 NX6 中，增加了一個新的功能來手工控制 Operation 的狀態。可以通過選擇 operation- RMB- Object- Approved.來使用這個功能



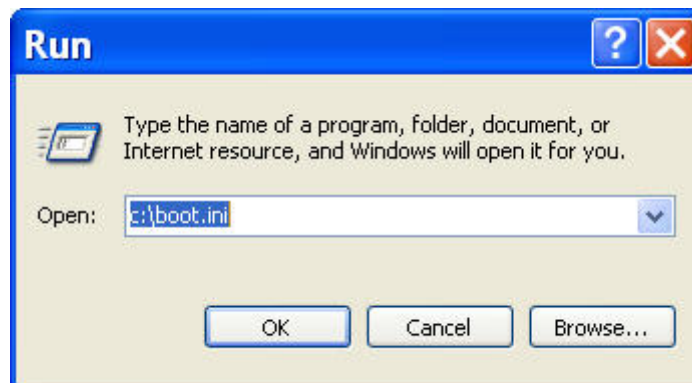
圖示代表著我們確認的當前的加工程式沒有問題，不需要再生操作。

所有的幾何體和 Tools 變更都會造成 operation 需要更新，如果我們確認這些更改後 operation 不需要更新的時候，我們就可以直接使用這個功能來修正 operation 的狀態，提高工作的效率。

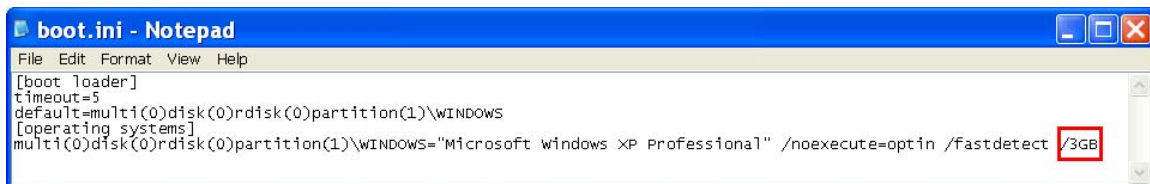
2. 如何提高UG對硬體的使用效率?

電腦硬體更新換代非常快，但是對於 UG 用戶來說，並沒有感覺到硬體升級而帶來的速度快感，原因是多方面的。一是 UG 新版本的不斷發行，對硬體的的要求也在不斷的提高；二是缺少環境的配置而沒有將硬體使用到極致。接下來介紹幾個方法，可以提升 UG 對硬體的使用效率。

許多用戶都在不斷的追求大記憶體，殊不知缺省條件下 32 位元 Windows 作業系統最大只支援 2GB 實體記憶體，因此多於部分並沒發揮作用。不過我們可以通過設置，使 32 位元 Windows 作業系統能夠支配 3GB 記憶體。編輯開機啓動檔，在開始→運行中輸入 c:\boot.ini，然後確定。



該文件被打開，添加/3GB 到文件中。保存後重新啓動電腦。這樣系統就能夠支配 3GB 的記憶體了。



如果有用戶使用超過 2GB 記憶體的電腦，而且操作大型模型時中出現 Out of Memory 的錯誤提示，可以試一試上面的方法。那麼怎麼檢查機器已經可以使用 3GB 記憶體了呢？啓動 UG，點擊功能表 Help→NX Log File，可以在該檔中找到下面紅色框內的資訊。

```
Machine type :- GenuineIntel Family 6 Model 15 Stepping 6, Intel(R) Core(TM)2 CPU
OS           :- Windows NT 5.1 (Workstation) (Build 2600: Service Pack 2)
              :- 32 bit software version
# Processors :- 2
Memory      :- 2046Mb
Total Swap  :- 4003Mb
Free Swap   :- 3270Mb
Machine supports 3G address space
Running customer environment
```

現在的 CPU 很多都是雙核或者多核的，UG 也支持多核 CPU，但是要添加一個環境變數，UGII_SMP_ENABLE=1，或者編輯 ugii_env.dat，查找並修改該變數。如果用戶不確定自己的電腦是單核還是多核，同樣也可以通過 Help→NX Log File，如上圖的藍色線條部分。該設置可以提高運算速度。

Teamcenter Project Tips

3. TCProject 2007 MP1 中基於BIRT的報表引擎

TCProject 2007 MP1中新增了基於BIRT（Business Intelligence Reporting Tools）的報表引擎。該報表引擎將在未來版本中取代原有的報表引擎。目前兩者在系統中共存。

基於BIRT的引擎輸出的報表與原來的類似，在字體、佈局及PDF格式等方面稍有不同。並且基於BIRT的引擎不提供CSV與DHTML格式的輸出。

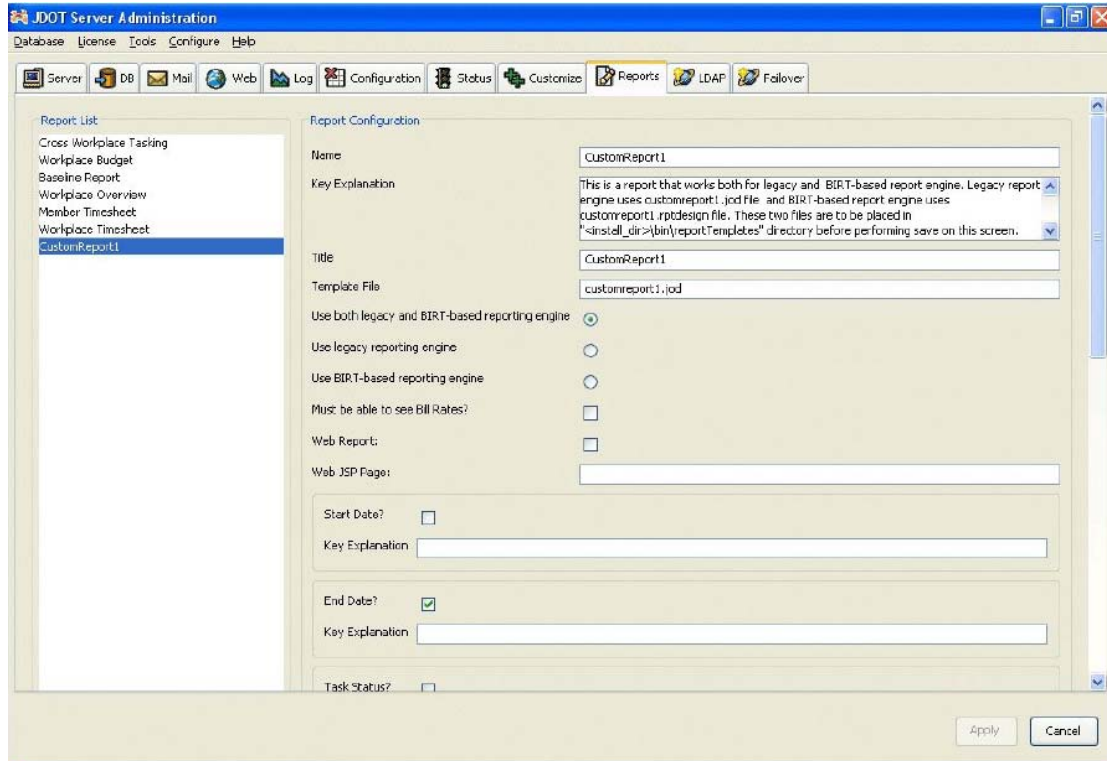
用戶在升級到TCProject 2007 MP1之後仍可使用原來的客戶化報表，完成升級後管理員需要在客戶化報表中更改按鈕。帶*.jod與*.erw尾碼的客戶化報表必須更改按鈕以使用原有的報表引擎，以防止更換引擎所帶來的錯誤。

配置生成報表時使用的引擎的選項如下：

- Use both legacy and BIRT-based reporting engine
- Use legacy reporting engine
- Use BIRT-based reporting engine

在完成原有報表到基於BIRT的引擎功能的遷移後，管理員可以配置Use both legacy and BIRT-based reporting engine允許用戶使用兩種報表引擎。

當配置客戶化報表使用兩種引擎時，管理員必須指定帶有原有報表尾碼的範本檔案名。



如果客戶化報表只使用新的報表引擎（Use BIRT-based reporting engine選項），CSV與DHTML的輸出類型選擇框是不可用的。



2008-8-29

Greater China
ME&S Service Team
PRC Helpdesk (Mandarin): 800-810-1970
Taiwan Helpdesk (Mandarin): 00801-86-1970
HK Helpdesk (Cantonese): 852-2230-3322
Helpdesk Email: helpdesk_cn.plm@siemens.com
Global Technical Access Center: <http://support.ugs.com>
Siemens PLM Software Web Site: <http://www.ugs.com>
Siemens PLM Software (China) Web Site: <http://www.ugs.com.cn>

~~~~~  
此e-mail newsletter 僅提供給享有產品支援與維護的Siemens PLM 軟體用戶。當您發現問題或希望棄訂，請發送郵件至 [helpdesk\\_cn@ugs.com](mailto:helpdesk_cn@ugs.com) 與我們聯繫，如棄訂，請在標題欄中注明“棄訂”  
~~~~~