

Siemens PLM Software 技術技巧及新聞

歡迎流覽 《Siemens PLM Software 技術技巧及新聞》，希望它能成為 Siemens PLM Software 技術支援團隊將 Siemens PLM Software 最新產品更新、技術技巧及新聞傳遞給用戶的一種途徑

Date: 28 March 2008

NX Tips

1. 後處理時如何在程式頭輸出加工時間？

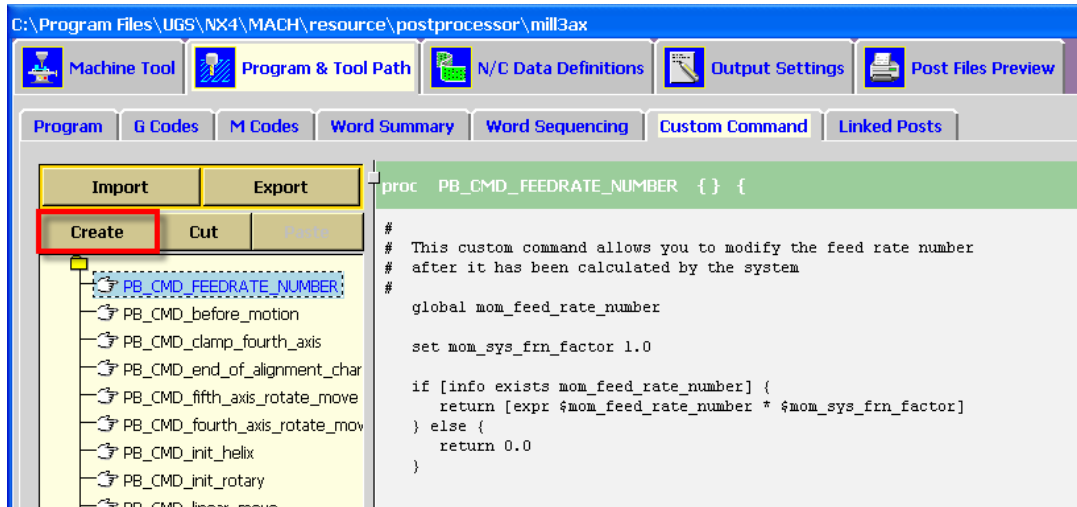
Post Builder 在後處理計算加工時間時需要累積一步一步的刀具運動，只有全部的刀具運動遍列完，才能計算總的加工時間，所以客戶只能在程式結束處通過 `mom_machine_time` 輸出加工時間。

下面的代碼在後處理結束後重寫 NC 程式，可以在程式開頭輸出加工總時間。

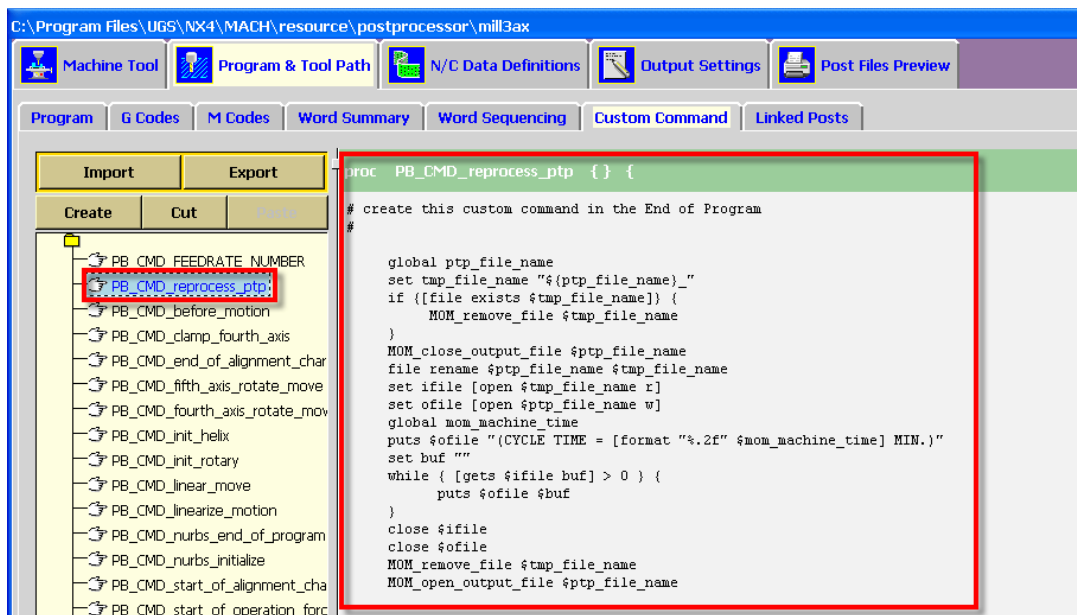
```
global ptp_file_name
set tmp_file_name "${ptp_file_name}_"
if {[file exists $tmp_file_name]} {
    MOM_remove_file $tmp_file_name
}
MOM_close_output_file $ptp_file_name
file rename $ptp_file_name $tmp_file_name
set ifile [open $tmp_file_name r]
set ofile [open $ptp_file_name w]
global mom_machine_time
puts $ofile "(CYCLE TIME = [format "%.2f" $mom_machine_time] MIN.)"
set buf ""
while { [gets $ifile buf] > 0 } {
    puts $ofile $buf
}
close $ifile
close $ofile
MOM_remove_file $tmp_file_name
MOM_open_output_file $ptp_file_name
```

具體方法如下：

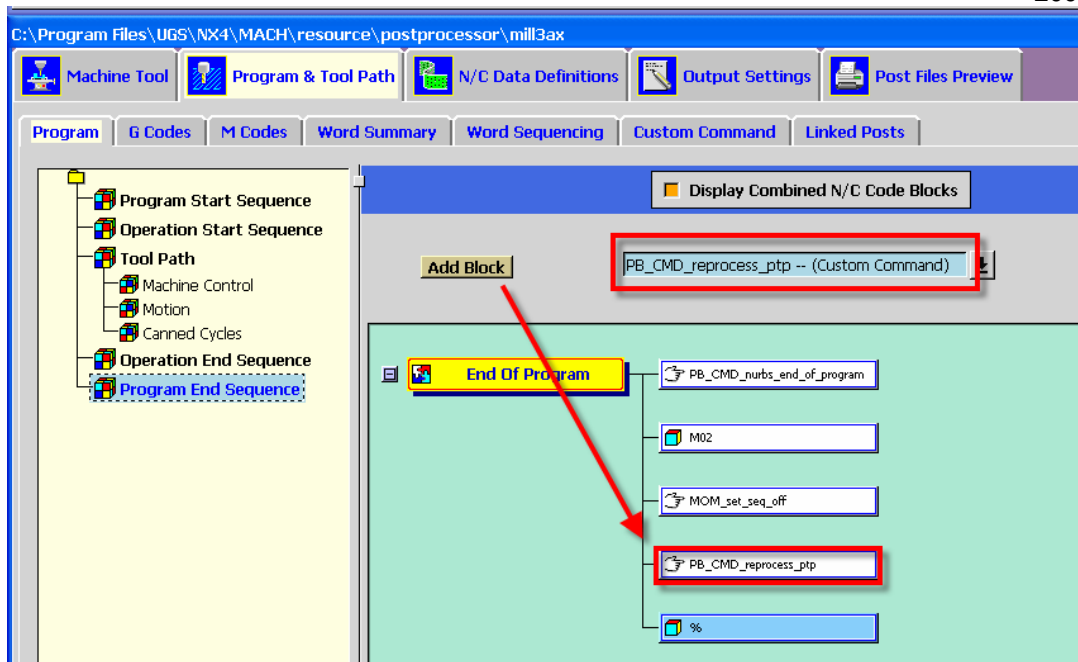
1. 啓動 Post Builder 並打開需要修改的後處理檔，在 Custom Command 頁面裏點擊 Create 以創建一個自定義函數。



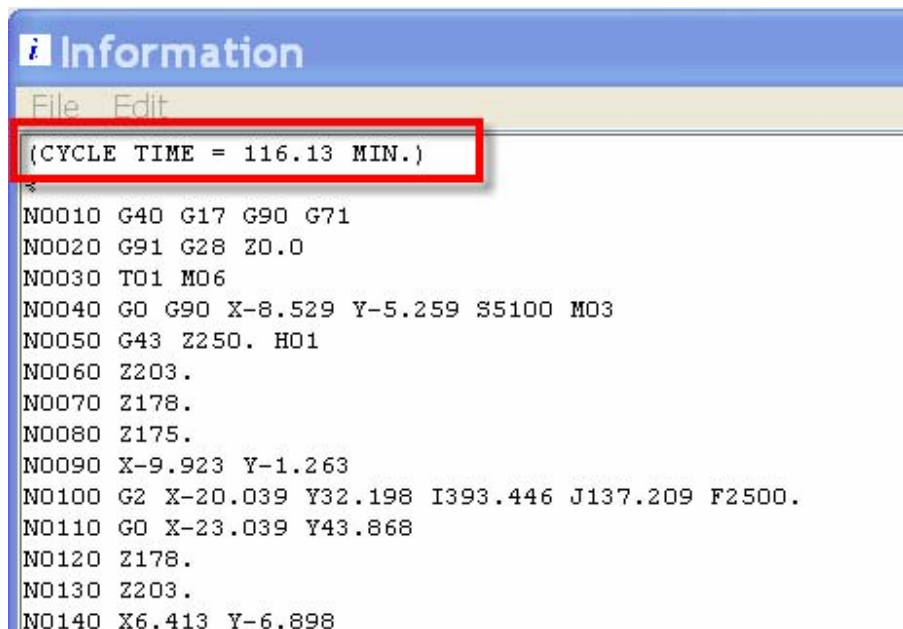
2. 在這個自定義函數體中輸入上述的代碼。



3. 切換到 Program 頁面，選中 program end sequence，在程式輸出的最後如輸出%前插入前面定義好的自定義函數。



4. 修改後的後處理將在程式頭輸出加工時間，如下圖所示。



TC_Project Tips

2. 如何遷移 TCProject 伺服器

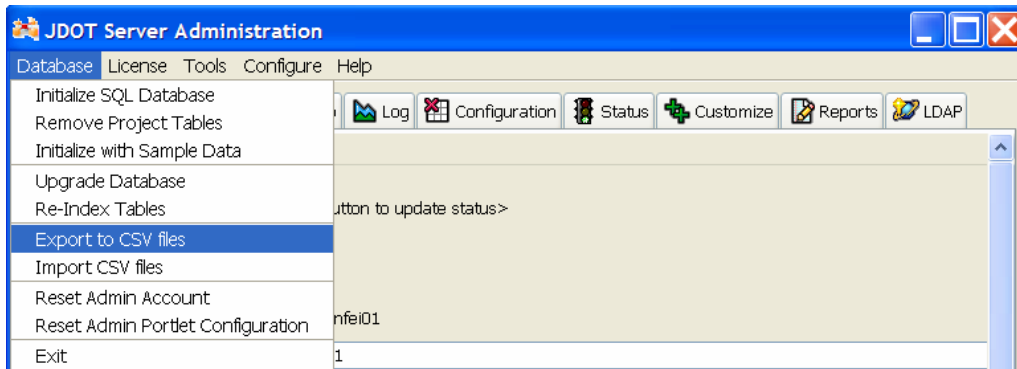
問題：

如果想將 TCProject 服務與資料遷移到更好配置的伺服器上，所需的主要步驟包括哪些？

解決方案：

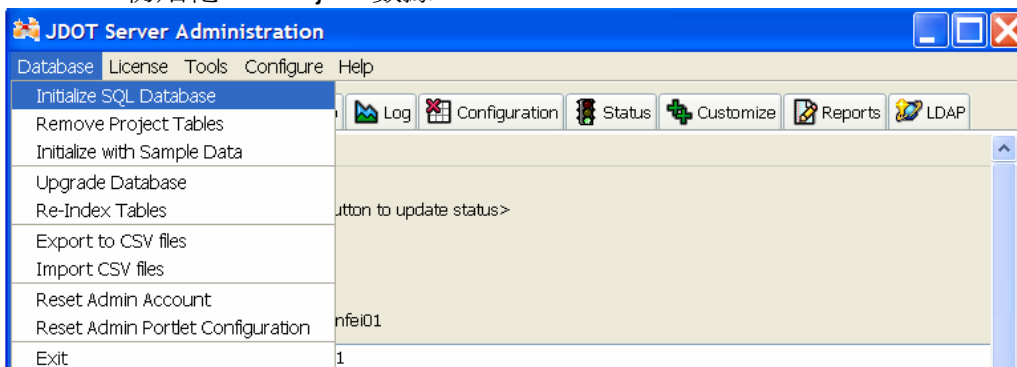
假設原有伺服器名稱爲 Host1，新的伺服器名稱爲 Host2，遷移的主要步驟包括：

1. 在 Host1 上，停止 JDOT 服務並運行 JDOT Server Administrator，在 Database 菜單中點擊"Export to CSV files"，將 TCProject 相關的資料導出到 Project 安裝路徑 \bin\csv。



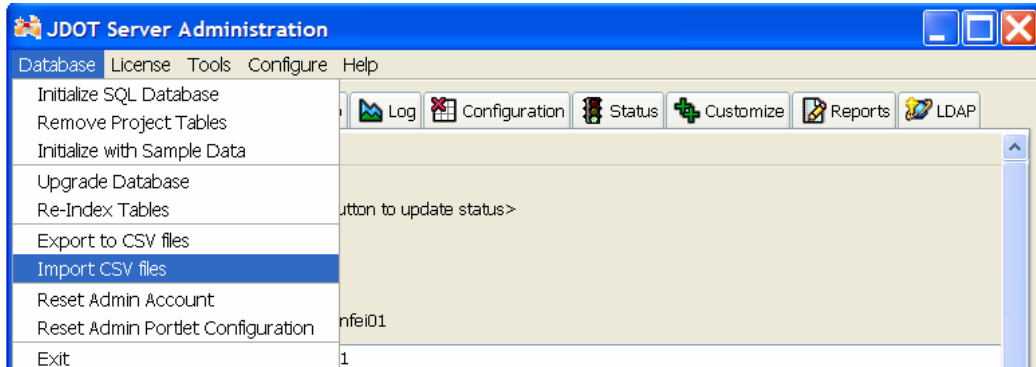
2. 在 Host2 上，安裝新的 TCProject 2005SR1，並安裝已有的補丁。

3. 在 Host2 上，運行 JDOT Server Administrator，在 Database 菜單中點擊"Initialize SQL Database"初始化 TCProject 數據。



4. 將 Host1 上導出的 CSV 檔複製到 Host2 上的 Project 安裝路徑 \bin\csv。

5. 在 Host2 上，運行 JDOT Server Administrator，在 Database 功能表中點擊"Import CSV files"將 CSV 檔中的資料導入到資料庫中。



6. 從 Host1 複製 cryptkey.bin 到 Host2 的 Project 安裝路徑\bin 目錄下。
7. 在 Host2 上重啓 JDOT 服務。

Greater China

ME&S Service Team

PRC Helpdesk (Mandarin): 800-810-1970

Taiwan Helpdesk (Mandarin): 00801-86-1970

HK Helpdesk (Cantonese): 852-2230-3322

Helpdesk Email: helpdesk_cn@ugs.com

Global Technical Access Center: <http://support.ugs.com>

Siemens PLM Software Web Site: <http://www.ugs.com>

Siemens PLM Software (China) Web Site: <http://www.ugs.com.cn>

此e-mail newsletter 僅提供給享有產品支援與維護的Siemens PLM 軟體用戶。當您發現問題或希望棄訂，請發送郵件至 helpdesk_cn@ugs.com 與我們聯繫，如棄訂，請在標題欄中注明“棄訂”