

Siemens PLM Software 技術技巧及新聞

歡迎流覽《Siemens PLM Software 技術技巧及新聞》，希望它能成為 Siemens PLM Software 技術支援團隊將 Siemens PLM Software 最新產品更新、技術技巧及新聞傳遞給用戶的一種途徑

Date: 26 Mar. 2010

JT

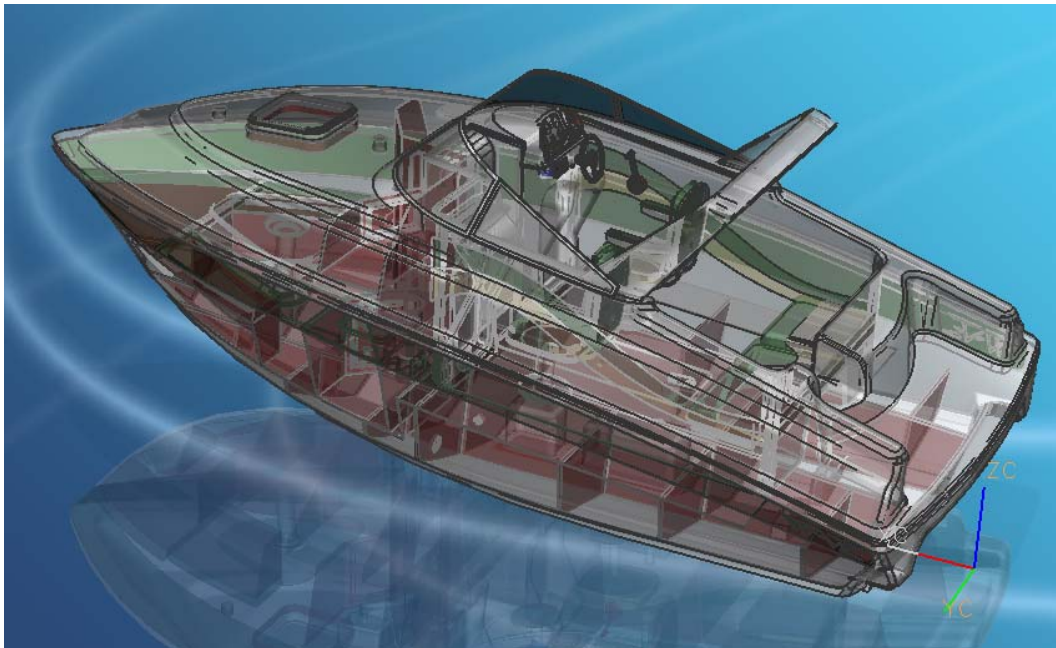
1. 超輕量化 3D 格式檔 t: JT

JT 格式是一個開放的、公共的、可以由大多數主流 MCAD 創建的中性 3D 資料格式，JT 格式包含了模型設計有關的顯示資料，往往被用來進行 3D 格式的產品設計資料交換交流。

JT 出了具備很好的開放和相容性外，一個最大的特點就是資料的輕量化，JT 檔的檔大小，僅相當於傳統 CAD 格式檔的 1%。

同時，我們也可以 設置 JT 檔中除基本模型形狀外所包含的資料，例如裝配關係，產品結構，幾何、物理屬性，PMI 加工工藝資訊等。

同時，JT 格式還可以保持和 MCAD 資料源的資料同步。

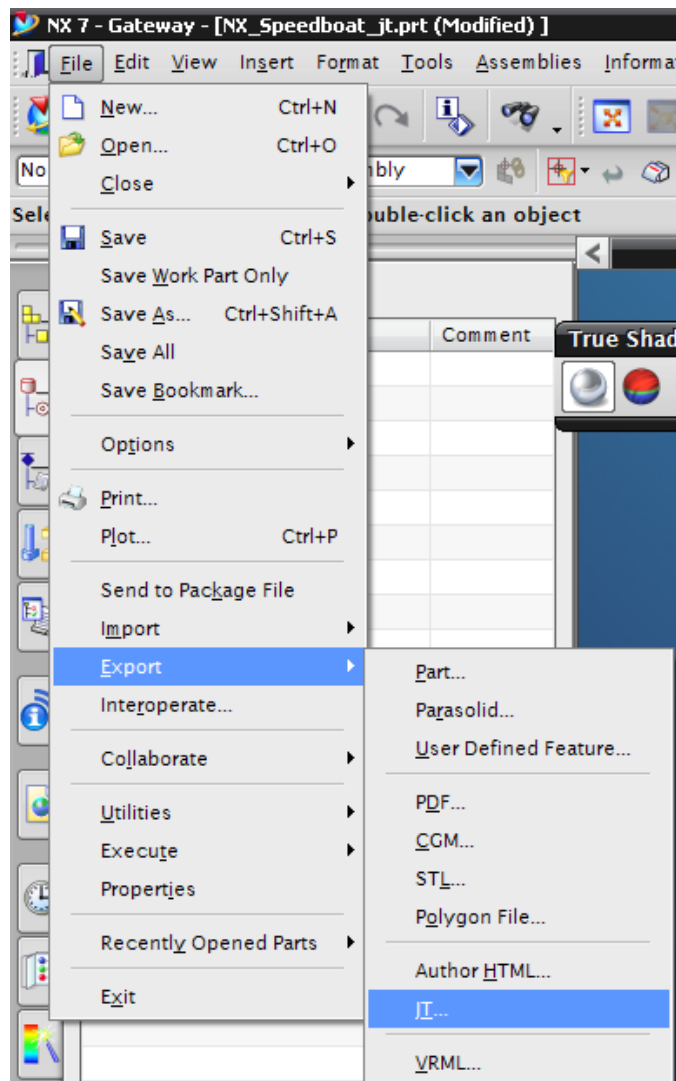


例如上圖中的遊艇模型，檔只有 1664Kb 。

2. 在 NX 中生成 JT 檔

在 NX 中，我們可以通過下面三種方法來產生 JT 檔：

- File→Save→Save Options→Save JT Data.
- File→Export→JT.
- File→Interoperate.



我們也可以通過設置，保持 JT 檔在 NX 檔存檔的時候保持相關更新。

同時，我們也可以直接在 NX 中打開 JT 檔。

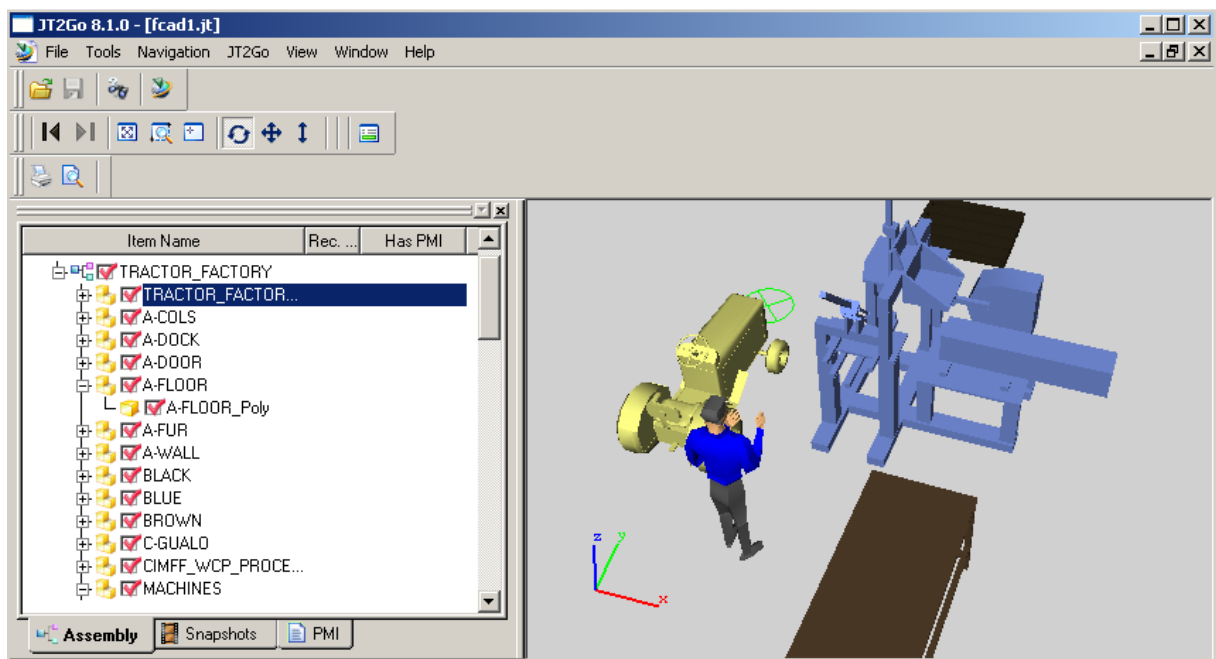
3. 免費流覽 JT 檔

我們也可以獲得免費的 JT 流覽軟體：JT2Go。我們可以使用這個免費的軟體來流覽查看 .jt, .cgm, .tif f 等文件。

該軟體是基於 Siemens PLM Software 的 Teamcenter's lifecycle visualization 技術開發的。

我們可以通過下面鏈結免費下載到：

<http://www.jt2go.com/>



Note: JT2GO 軟體是完全免費的

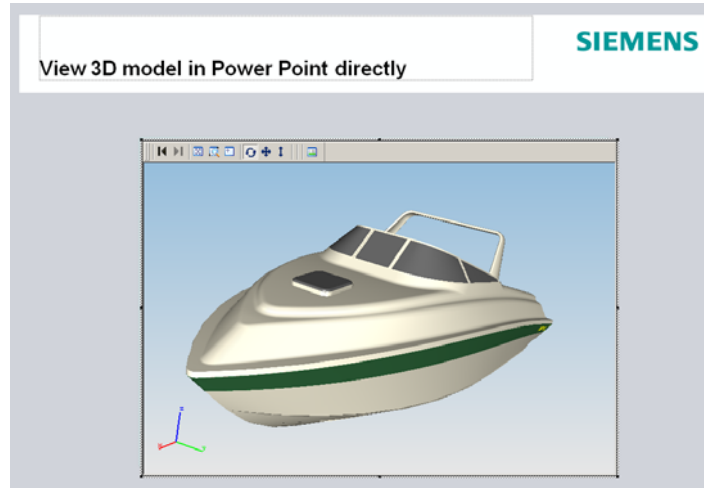
4. 在 Office 中查看 3D 的 JT 文件

我們可以在 Microsoft Word, PowerPoint, 或者 Excel 中插入或者查看 3D 的 JT 檔，前提是你安裝了免費的 JT2GO 軟體。

我們可以通過 office 中的 "inserting" 功能直接插入 JT 檔，也可以通過托拽的方式把 JT 檔放到 office 文檔中。

雙擊在 office 中的 JT，就可以進入 3D 環境，可以任意旋轉放大縮小。

這樣，我們的模型在 office 中就不是單一的圖片，而是一個立體的 3D 模型了

**Note:**

對於 power point 來說，如果需要在演示狀態下進入 3D 模式，需要進行以下設置：

- 在選擇 2D 圖片，滑鼠右鍵彈出功能表中選擇 **Action Settings**.
- 在 **Action Settings** 對話方塊中選擇 **Object Action**→**Activate**. (不同版本功能表可能不同)

這樣當我們在 power point 的演示狀態下，通過點擊 2D 圖片，就可以自動進入 3D 模型環境中。

ME&S Service Team

PRC Helpdesk (Mandarin): 800-810-1970

Taiwan Helpdesk (Mandarin): 00801-86-1970

HK Helpdesk (Cantonese): 852-2230-3322

Helpdesk Email: helpdesk_cn.plm@siemens.com

Global Technical Access Center: <http://support.ugs.com>

Siemens PLM Software Web Site: <http://www.plm.automation.siemens.com>

Siemens PLM Software (China) Web Site:

http://www.plm.automation.siemens.com/zh_cn/

此e-mail newsletter 僅提供給享有產品支援與維護的Siemens PLM 軟體用戶。當您發現問題或希望棄訂，請發送郵件至 helpdesk_cn.plm@siemens.com 聯繫，如棄訂，請在標題欄中注明“棄訂”