

## Siemens PLM Software 技術技巧及新聞

歡迎流覽《Siemens PLM Software 技術技巧及新聞》，希望它能成爲 Siemens PLM Software 技術支援團隊將 Siemens PLM Software 最新產品更新、技術技巧及新聞傳遞給用戶的一種途徑

**Date: 26 Feb. 2010**

### Product Release News

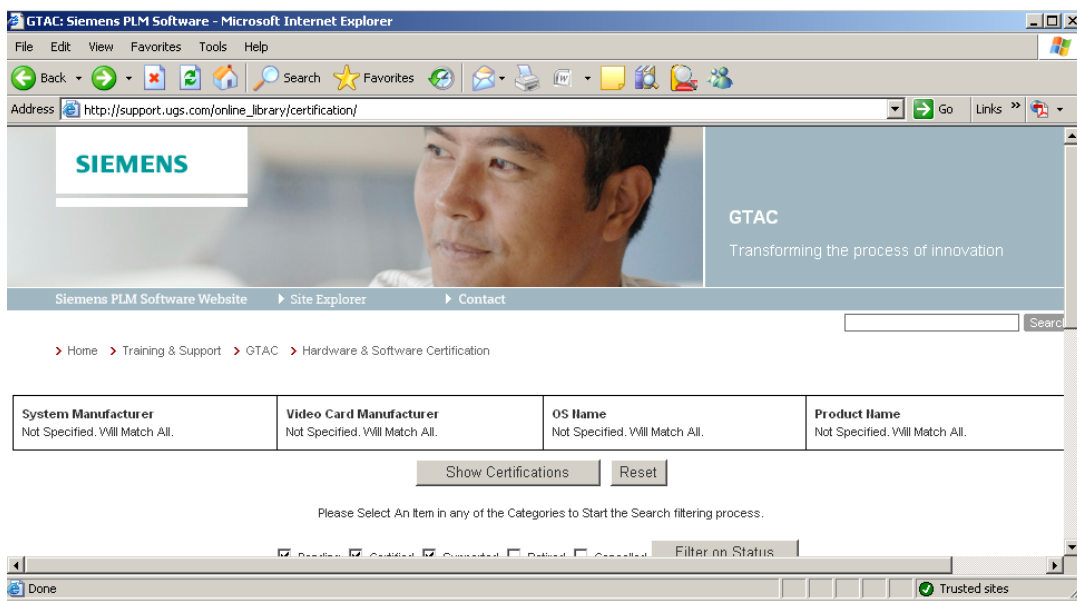
#### 1. Windows 7 支援 NX6 和 NX7 版本

現在，可以在Windows 7環境下安裝和運行 NX6 和 NX7



詳細資訊請參考線上硬體作業系統認證網站

[http://support.ugs.com/online\\_library/certification/](http://support.ugs.com/online_library/certification/)



## Ideas Tips

### 2. 怎樣修復一個損壞的模型檔

#### 1. 怎樣對 mf1 和 mf2 檔運行 idfvfy.exe 做檢查

我們假設模型檔的名稱叫做 cwa.mf1, cwa.mf2;  
它們在這個目錄中: \scratch2\tsle  
這個例子中我們假設您的 ideas 安裝在\zscratch\ideas\  
從命令視窗中, 轉到這個目錄: ideas\pr1

做一個' dir' 命令

然後您可以看的有這個檔存在:

idfvfy.exe

輸入這個命令:

```
idfvfy.exe -v \scratch2\tsle\cwa.mf1
Verifying database: \scratch2\tsle\cwa.mf1
Database version number: 9
Creation time:
Last modification time:
Created in release
Updated in releases:
Owner Code Schema Code
1 49
Number of groups: 1
Number of free groups: 1
Lowest free group: 0
Block size: 8192 bytes
Number of blocks: 132
Max block written: 131
Number of free blocks: 3933
Master Segment
Segment size: 8 pages
Page map depth: 0
Maximum physical page: 3968
Page size: 8192 bytes
Number of segments: 333
Total segments verified: 333
1 arrays
```

*46 heaps*  
*21 names*  
*138 streams*  
*127 trees*  
*Database verification PASSED*

如果這個命令的運行結果是 FAILED，那麼這個資料就丟失了，沒有辦法恢復。  
如果您對 mf1 運行 idfvfy.exe，它通過了 PASSED，但是 mf2 沒有通過的話，可以使用下面的方法修復：

## 2. 怎樣對 .mf1 文件完好而 .mf2 檔損壞的模型做修復？

客戶必須對 .mf1 和 .mf2 運行 idfvfy.exe

如果 .mf1 通過，而 .mf2 失敗的話

打開一個新的模型檔（假設名字叫做 new.mf1），（確保您使用同樣的顯卡驅動程式）

打開新的模型檔以後（new.mf1）做下麵的操作：

- 1) Options
- 2) Preferences
- 3) Display
- 4) Auto draw off
- 5) Ok
- 6) OK
- 7) File
- 8) Exit
- 9) Yes

（做完這個以後，您就已經保存 new.mf1，並且正常退出了 Ideas），然後做下面的操作：

- 1) 打開一個 xterm 視窗
- 2) 轉到 .mf1 和 .mf2 所在的目錄；在這個目錄中把 bad.mf2 文件改名為 bad\_old.mf2（可以運行命令：mv bad.mf2 bad\_old.mf2）
- 3) 複製新的檔 new.mf2 為 bad.mf2（可以運行命令：cp new.mf2 bad.mf2）
- 4) 再次啓動 Ideas（使用同樣的圖卡驅動程式）
- 5) 打開 bad.mf1（請記住您的 Auto draw 開關是 off 的，因此這時候您只能看到一個黑視窗）

如果 Ideas 讓您進入這個 model file 的話，那麼做下面的操作：（如果不能進入模型檔的話，就沒有辦法恢復了。這時候您只能到 library 中的最後一個版本中去找備份了）。

- 1) Manage bins;
- 2) 對所有的 item 做 check in, keep as a copy (to be safe);
- 3) 打開一個新的模型檔 (start.mf1) (File, open, no, start.mf1) ;
- 4) 打開 Auto draw (Options, preferences, Display, Auto draw on) ;
- 5) Manage bins ;
- 6) Get from library ;
- 7) 把你剛剛 check in 的所有的東西都 Check out 出來;
- 8) 把所有的東西都放到 workbench 上看看是否 ok;
- 9) 如果是好的話, 那麼您就可以使用 ideas 中的 manage item 刪除壞的模型檔了.
- 10) 對模型檔 (start.mf1)繼續您的工作 ;

## Teamcenter Tips

### 3. 清除用戶級別首選項解決 TC acs error 問題

有客戶遇到以下問題，當某個特定用戶登錄TCEng 後發送BOMView到PSE時，系統報以下錯誤：

```
=====
TC_acs_error: error checking for Flexlm license
=====
```

而在同一用戶端上，用其他用戶登錄工作正常；在其他用戶端上，用該用戶登錄後操作得到同樣的TC\_acs\_error報錯。



查看syslog檔，可以看到許多如下的報錯資訊：

```
=====
License Error: -18
```



License server system does not support this feature.

Feature: arch\_modeler

License path:

FLEXnet Licensing error:-18,147

For further information, refer to the FLEXnet Licensing End User Guide, available at "www.macrovision.com".

License Error: -18

License server system does not support this feature.

Feature: platform\_designer

License path:

FLEXnet Licensing error:-18,147

For further information, refer to the FLEXnet Licensing End User Guide, available at "www.macrovision.com".

RDV\_variant\_expression\_itk\_init: no Architecture Modeler license available in ImanProperty::askDisplayValue ifail 26014, value\_ptr 0

=====

解決方法：

管理員在首選項管理中檢查該用戶的用戶級別首選項，與正常用戶進行對比，並對進行清理後，問題解決。

ME&S Service Team

PRC Helpdesk (Mandarin): 800-810-1970

Taiwan Helpdesk (Mandarin): 00801-86-1970

HK Helpdesk (Cantonese): 852-2230-3322

Helpdesk Email: [helpdesk.cn.plm@siemens.com](mailto:helpdesk.cn.plm@siemens.com)

Global Technical Access Center: <http://support.ugs.com>

Siemens PLM Software Web Site: <http://www.plm.automation.siemens.com>

Siemens PLM Software (China) Web Site:

[http://www.plm.automation.siemens.com/zh\\_cn/](http://www.plm.automation.siemens.com/zh_cn/)

~~~~~

此e-mail newsletter 僅提供給享有產品支援與維護的Siemens PLM 軟體用戶。當您發現問題或希望棄訂，請發送郵件至 [helpdesk.cn.plm@siemens.com](mailto:helpdesk.cn.plm@siemens.com) 聯繫，如棄訂，請在標題欄中注明“棄訂”

~~~~~