

Siemens PLM Software 技術技巧及新聞

歡迎流覽 《Siemens PLM Software 技術技巧及新聞》，希望它能成爲 Siemens PLM Software 技術支援團隊將 Siemens PLM Software 最新產品更新、技術技巧及新聞傳遞給用戶的一種途徑

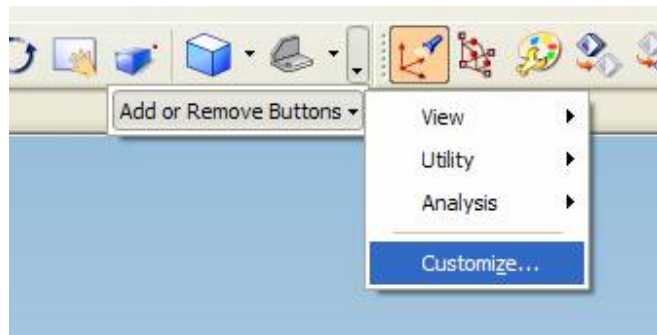
Date: 24 Apr. 2009

NX Tips**1. 在 NX 中如何通過功能表調用外部命令**

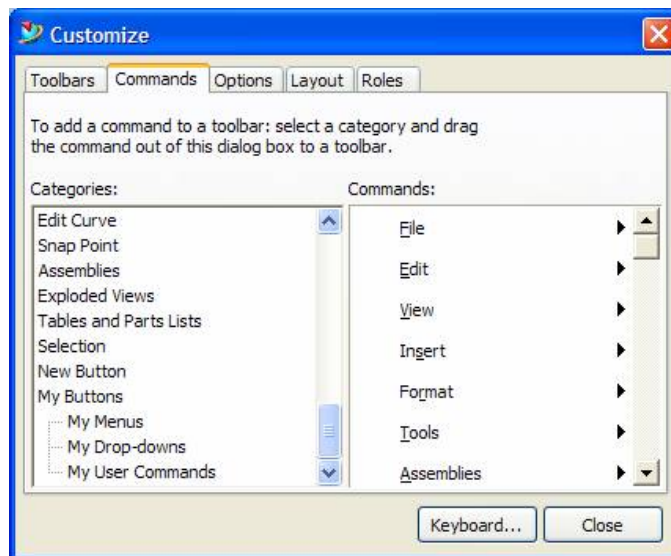
下面介紹如何在 NX 中添加一個新的 toolbar 命令來直接調用外部的命令，比如啓動一個 .exe 文件。

首先創建一個 User Command，步驟如下：

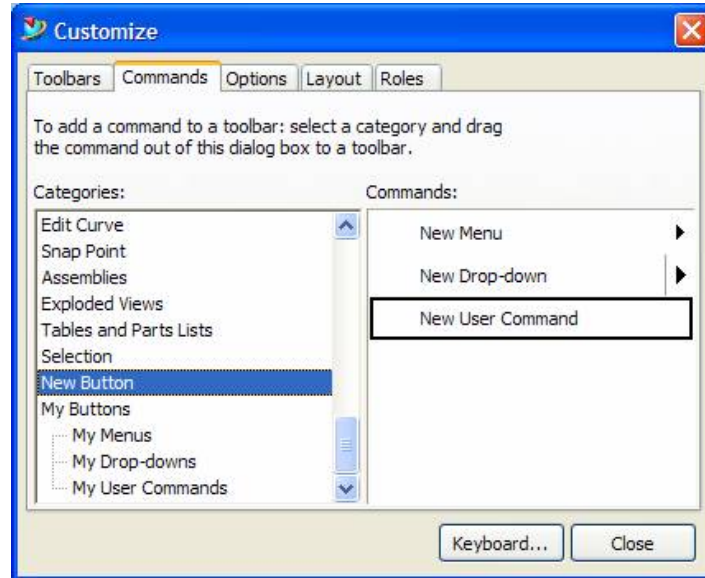
選擇定制 Toolbar：



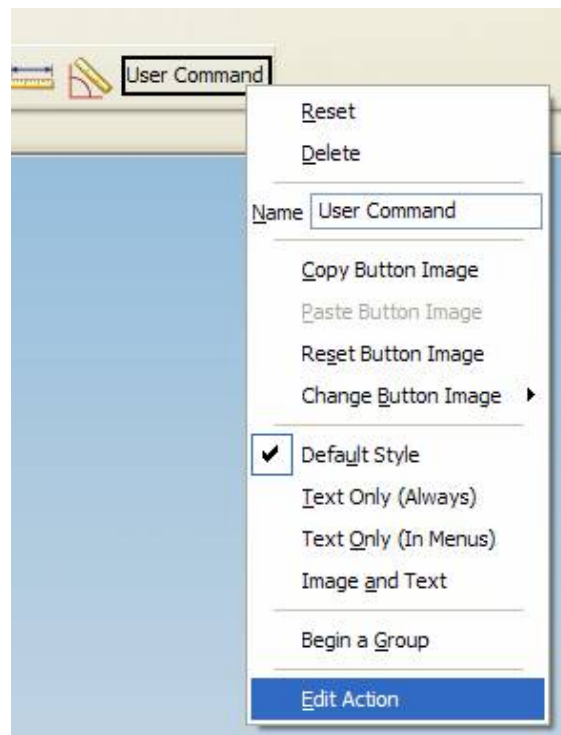
選擇 commands 表單，並滾動到表單的最下麵



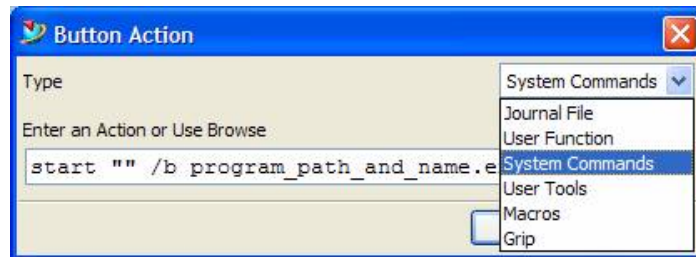
選擇 New Button，選擇 New User Command。



托拽到你希望他顯示的位置
選擇 MB3 進入到定義新命令的介面



選擇 Edit Action



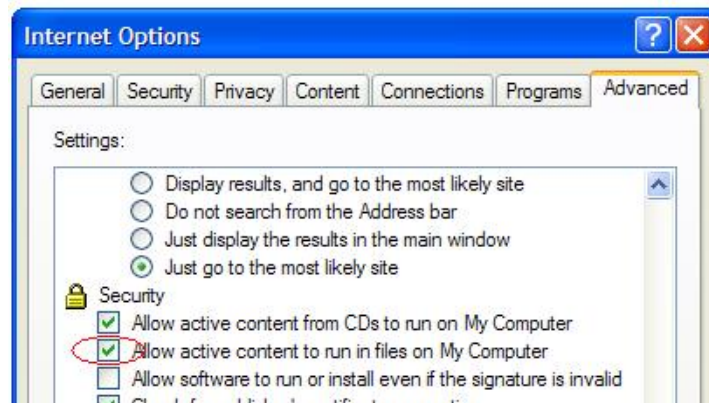
選擇 System Commands 然後按照下面個是輸入你需要執行的外部命令：

```
start "" /b program_path_and_name.exe
```

這樣在 NX 中就可以直接調用外部的命令了。

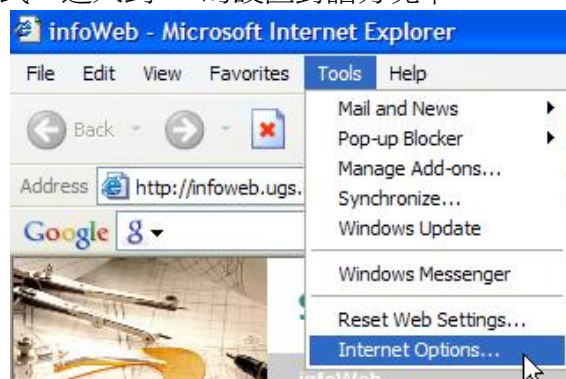
2. 如何設定 internet explorer 顯示 active content (NX help)

Internet Explorer 默認情況下會阻止 active content 在電腦上執行，我們需要對 IE 設置來允許 active content 在電腦上運行。



只需要選擇上圖中標明的紅色選項。

我們可以通過下圖的方式，進入到 IE 的設置對話方塊中。





3. 怎樣指定我的 NX5 的範本檔的位置

問題：

怎樣指定我的範本檔和 PAX 檔的位置，而不是系統缺省的。UGII_ROOT_DIR/Templates 目錄？

解決方法：

在 ugi_env.bat 檔中設定這個變數 UGII_TEMPLATE_DIR = 到你的目錄路徑

您設置這個環境變數以後，就把系統缺省的標準設置更改了，這就指定了您的 .pax 文件, template .prt 檔(或者 .sim 和 .fem 檔)，以及這些範本檔的圖片的位置。

Greater China
ME&S Service Team
PRC Helpdesk (Mandarin): 800-810-1970
Taiwan Helpdesk (Mandarin): 00801-86-1970
HK Helpdesk (Cantonese): 852-2230-3322
Helpdesk Email: helpdesk_cn.plm@siemens.com
Global Technical Access Center: <http://support.ugs.com>
Siemens PLM Software Web Site: <http://www.plm.automation.siemens.com>
Siemens PLM Software (China) Web Site: http://www.plm.automation.siemens.com/zh_cn/

~~~~~  
此 e-mail newsletter 僅提供給享有產品支援與維護的 Siemens PLM 軟體用戶。當您發現問題或希望棄訂，請發送郵件至 [helpdesk\\_cn.plm@siemens.com](mailto:helpdesk_cn.plm@siemens.com) 聯繫，如棄訂，請在標題欄中注明“棄訂”  
~~~~~