

Siemens PLM Software 技術技巧及新聞



歡迎流覽 《Siemens PLM Software 技術技巧及新聞》，希望它能成爲 Siemens PLM Software 技術支援團隊將 Siemens PLM Software 最新產品更新、技術技巧及新聞傳遞給用戶的一種途徑

Date: 23 Apr. 2010

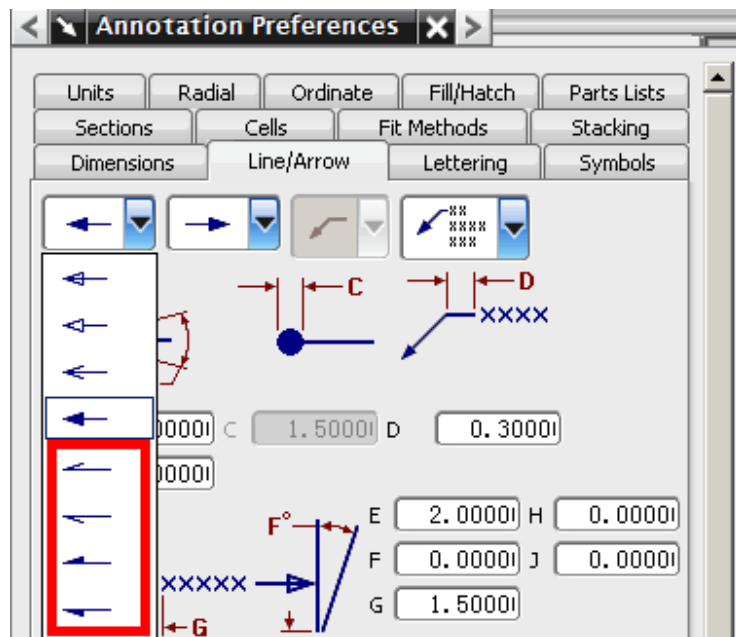
NX Tips

1. 單側箭頭

在現在的 NX 中，可以創建單側的箭頭。
包含下麵 4 種類型：

-  — Top Open Arrow
-  — Bottom Open Arrow
-  — Top Closed Arrow
-  — Bottom Closed Arrow

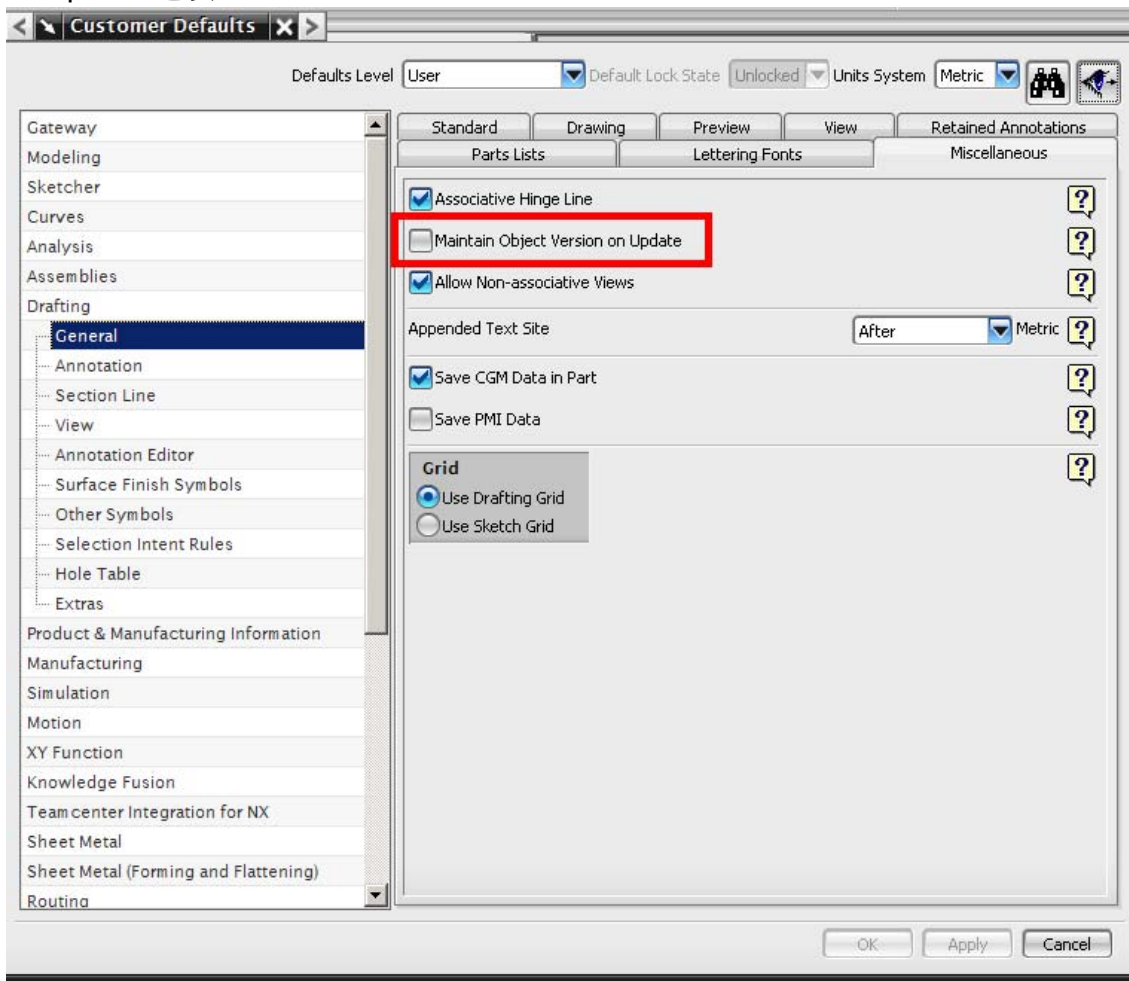
我們可以在 annotation preferences 中進行設定



2. Maintain Object On Update

如果我們在新版本的 NX 中打開以前創建的老闆本 NX 製圖檔，系統默認會把檔中已經有的各種製圖標注按照新版本的標準進行更新。

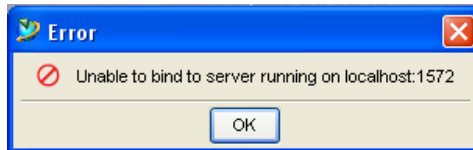
如果你希望保持原來老闆本的標準，我們可以在用戶默認設置裏面選擇 maintain object on update 選項



Teamcenter Tips

3. 2 層用戶端報錯“無法綁定到伺服器”時檢查相應埠

有用戶報告在 2 層用戶端無法登錄 Teamcenter，系統報錯：無法綁定運行在 localhost:1572 的伺服器。



但在其他用戶的機器上可以正常登錄。

解決方法：

此問題可能是由於其他應用程式正在佔用 Teamcenter 用戶端所需要的埠所造成的。根據報錯資訊中的埠號，以及%TC_ROOT%\iiopservers\start_imr.bat 中的 IMR_PORT 值，上例中的所需埠號為 1572。

使用 netstat 命令行，例如：

```
=====  
netstat -anb > C:\temp\myports.txt  
=====
```

可以在輸出檔中找出發生衝突的相關應用程式，例如：

```
=====  
TCP 127.0.0.1:1572 127.0.0.1:9908 ESTABLISHED ... ["an application"]  
=====
```

停掉這個衝突的應用程式，用戶關閉 TAO 視窗後，可以重新運行 portal.bat 登錄 Teamcenter 系統。

ME&S Service Team

PRC Helpdesk (Mandarin): 800-810-1970

Taiwan Helpdesk (Mandarin): 00801-86-1970

HK Helpdesk (Cantonese): 852-2230-3322

Helpdesk Email: helpdesk_cn.plm@siemens.com

Global Technical Access Center: <http://support.ugs.com>

Siemens PLM Software Web Site: <http://www.plm.automation.siemens.com>

Siemens PLM Software (China) Web Site:

http://www.plm.automation.siemens.com/zh_cn/

~~~~~  
此e-mail newsletter 僅提供給享有產品支援與維護的Siemens PLM 軟體用戶。當您發現問題或希望棄訂，請發送郵件至 [helpdesk\\_cn.plm@siemens.com](mailto:helpdesk_cn.plm@siemens.com) 聯繫，如棄訂，請在標題欄中注明“棄訂”  
~~~~~