

## Siemens PLM Software 技術技巧及新聞

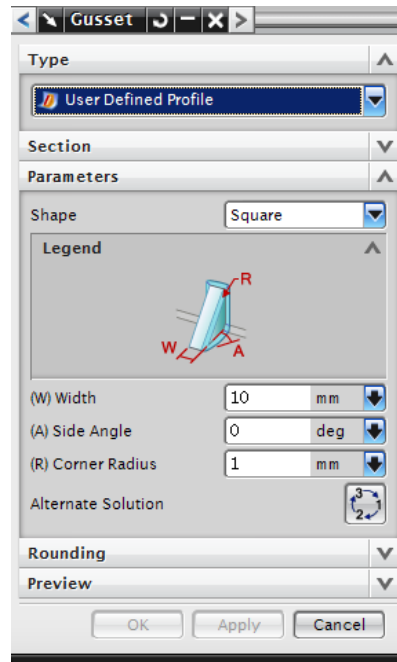
歡迎流覽 《Siemens PLM Software 技術技巧及新聞》，希望它能成為 Siemens PLM Software 技術支援團隊將 Siemens PLM Software 最新產品更新、技術技巧及新聞傳遞給用戶的一種途徑

**Date: 21 May. 2010**

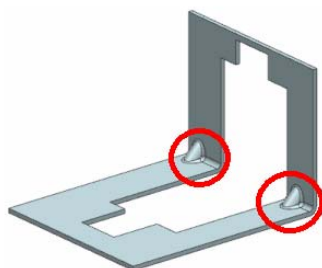
### **NX Tips**

#### **1. 如何在 NX 鈹金中作加強筋**

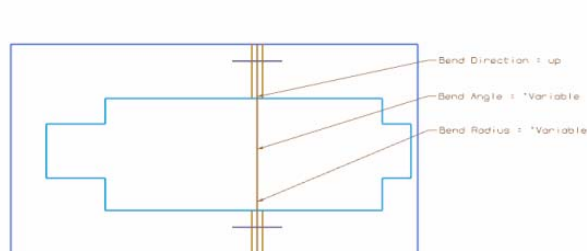
對於鈹金零件中折彎部位的加強筋，我們可以用新的鈹金特徵 **Gusset** 來直接創建。



**Gusset** 特徵不同於可以跟隨鈹金零件進行展平，並在 **flat pattern** 中以中心線形式表示。



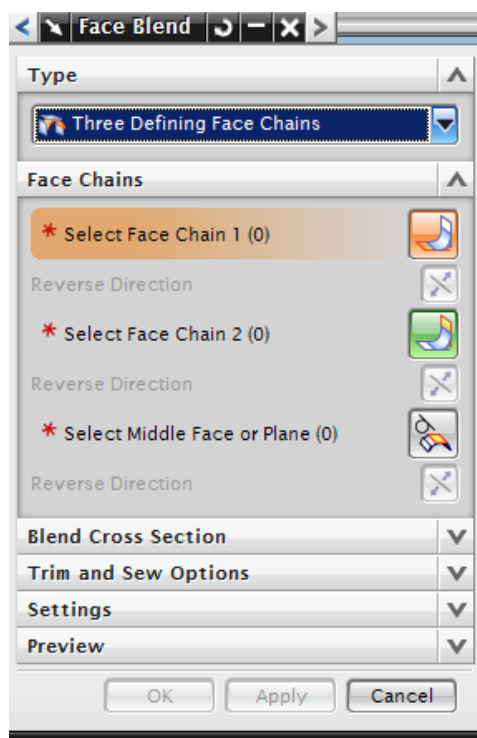
Round gusset



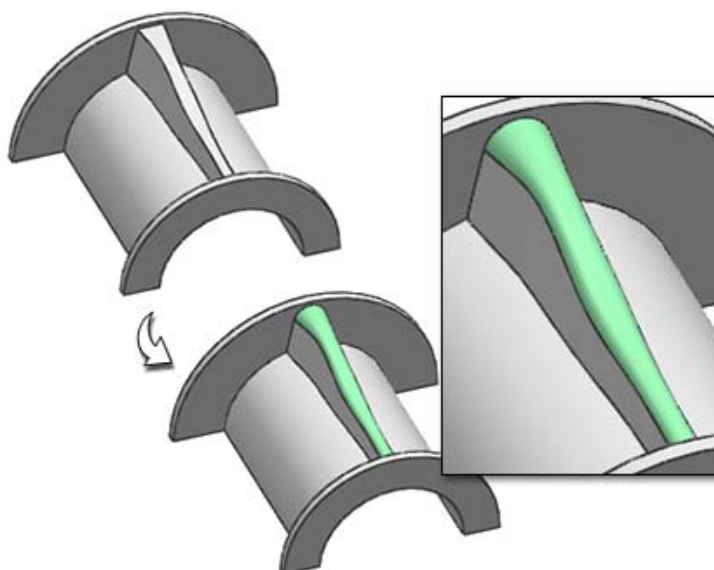
Flat Pattern view

## 2. 三面圓角

現在，我們可以直接在 face blend 中創建三面圓角。



例如：





## NX Nastran Tips

### 3. NX Nastran 的 SMP 的結果不正確

-----  
影響範圍：NX NASTRAN v5, v5.0.1, v5.1  
-----

運行在 windows XP64 或者 LP64 位的 linux 機器的所有的 SMP 的解算結果有問題，這個問題影響了運行在 NX NASTRAN v5.0, v5.0.1, 和 v5.1 的版本上。這個問題不影響其他平臺或者老的版本的 NX NASTRAN。

對於這個問題，解決的方法是用戶可以運行在非 SMP 的環境中（比如使用 PARALLEL=1），或者選擇其他的平臺上，或者用戶可以不要選擇上文提到的 NX Nastran 的版本上。這個問題已經在 v6.0 及以後的版本中得到了修復。

ME&S Service Team

PRC Helpdesk (Mandarin): 800-810-1970

Taiwan Helpdesk (Mandarin): 00801-86-1970

HK Helpdesk (Cantonese): 852-2230-3322

Helpdesk Email: [helpdesk.cn.plm@siemens.com](mailto:helpdesk.cn.plm@siemens.com)

Global Technical Access Center: <http://support.ugs.com>

Siemens PLM Software Web Site: <http://www.plm.automation.siemens.com>

Siemens PLM Software (China) Web Site:

[http://www.plm.automation.siemens.com/zh\\_cn/](http://www.plm.automation.siemens.com/zh_cn/)  
~~~~~

此e-mail newsletter 僅提供給享有產品支援與維護的Siemens PLM 軟體用戶。當您發現問題或希望棄訂，請發送郵件至 [helpdesk.cn.plm@siemens.com](mailto:helpdesk.cn.plm@siemens.com) 聯繫，如棄訂，請在標題欄中注明“棄訂”  
~~~~~