

---

## Siemens PLM Software 技術技巧及新聞

歡迎流覽 《Siemens PLM Software 技術技巧及新聞》，希望它能成爲 Siemens PLM Software 技術支援團隊將 Siemens PLM Software 最新產品更新、技術技巧及新聞傳遞給用戶的一種途徑

---

**Date: 21 Aug. 2009**

### **NX Nastran Tips**

#### 1. 我怎樣控制 NX Nastran 的輸出檔的存儲路徑?

**問題：**

---

我怎樣控制 NX Nastran 的輸出檔的存儲路徑?

**回答：**

---

Nx nastran 的輸出檔是帶尾碼名爲 log, f04, f06 和 op2 的檔，這些檔的輸出路徑可以有 NX Nastran 的 OUT 命令來控制。

比如：OUT='d:/scratch\_nxn\_decks/model1000' 就會把輸出檔寫到 "d:/scratch\_nxn\_decks/" 這個目錄下的有 model1000 的首碼的檔中去。

OUT 的命令可以添加在 nast6.ref 文件中。

更加多的 OUT 命令的資訊可以在 NX Nastran 的快速參考手冊中的 Nastran Command 部分找到。

### **TC\_Ent Tips**

#### 2. 如何在 TCEnt RC 中配置種子零部件

在 TCEnt RC 中配置種子零部件可按以下步驟進行：

1. 準備 Vault\_A，確保其 CheckIn Mode 是 Replace。
2. 在 RC 中新建用作種子檔的零件與部件，如 PMN00077777（零件），PMN00088888（部件），並簽入到 Vault\_A 中。
3. 新建 xml 文件：CAD\_SEED\_ASSOC.xml，例如：

```
<?xml version="1.0" encoding="us-ascii" ?>
<SeedAssocPkg>
<SeedAssoc>
<ClassData classname="CADesDoc">
<Attribute name="ApplicationOwner" value="Ug" />
</ClassData>
```

```
<ClassData classname="Assembly">
<Attribute name="IsComponent" value="true" />
</ClassData>
<Sql classname="Assembly" string="(PartNumber LIKE 'PMN00077777')"/>
</SeedAssoc>
<SeedAssoc>
<ClassData classname="CADesDoc">
<Attribute name="ApplicationOwner" value="Ug" />
</ClassData>
<ClassData classname="Assembly">
<Attribute name="IsComponent" value="false" />
</ClassData>
<Sql classname="Assembly" string="(PartNumber LIKE 'PMN00088888')"/>
</SeedAssoc>
</SeedAssocPkg>
```

保存，註冊為 xml 檔並簽入到 Vault\_A 中。

4. 刪除 RC 伺服器端緩存目錄中的原有檔。緩存目錄在 Tcdc.war 的上下文參數 FileCacheDir 中定義。

5. 查看 RC 用戶端上的：`%RC_BASE%\modules\feature_cadbase.rmd`，確認包含以下內容：

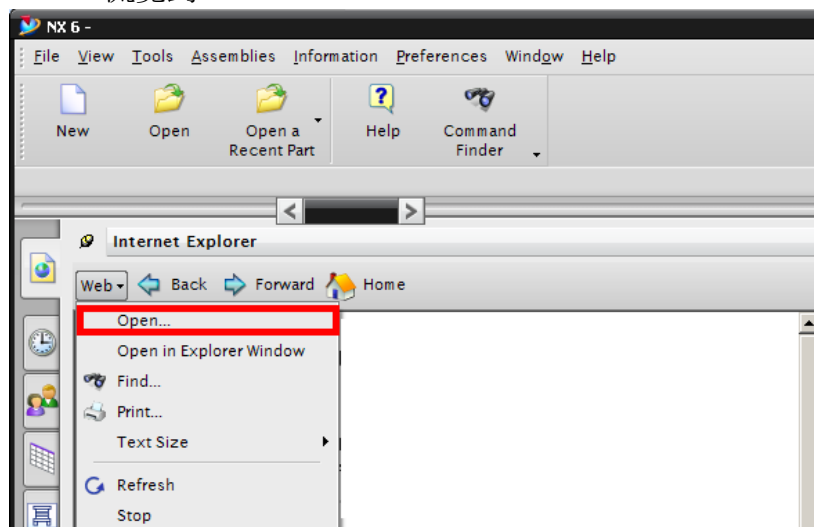
```
<symbol name="$SEED_ASSOC_FILE_NAME" value="CAD_SEED_ASSOC.xml"/>
```

6. 登錄 RC，在工作區新建零部件，並在 NX 中打開，驗證種子零部件是否已載入。

## NX Tips

### 3. How to start NX MACH tutorials

啓動 NX MACH 有關加工的教程，我們可以在 NX 流覽器種選擇  
Web→Open→browse 流覽到



%UGII\_BASE\_DIR%\MACH\tutorials\simpl\_chinese\index.html 打開文件。

這樣就可以看到中文的 CAM 教程了。



其他語言版本的分別存放在各自的檔夾下。

Greater China

ME&S Service Team

PRC Helpdesk (Mandarin): 800-810-1970

Taiwan Helpdesk (Mandarin): 00801-86-1970

HK Helpdesk (Cantonese): 852-2230-3322

Helpdesk Email: [helpdesk\\_cn.plm@siemens.com](mailto:helpdesk_cn.plm@siemens.com)

Global Technical Access Center: <http://support.ugs.com>

Siemens PLM Software Web Site: <http://www.plm.automation.siemens.com>

Siemens PLM Software (China) Web Site:

[http://www.plm.automation.siemens.com/zh\\_cn/](http://www.plm.automation.siemens.com/zh_cn/)

此e-mail newsletter 僅提供給享有產品支援與維護的Siemens PLM 軟體用戶。當您發現問題或希望棄訂，請發送郵件至 [helpdesk\\_cn.plm@siemens.com](mailto:helpdesk_cn.plm@siemens.com) 聯繫，如棄訂，請在標題欄中注明“棄訂”