

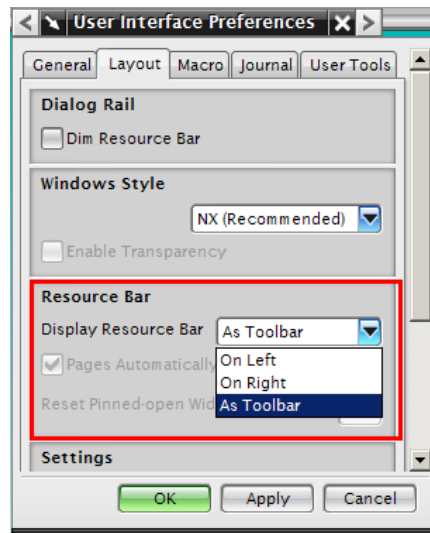
Siemens PLM Software 技術技巧及新聞

歡迎流覽 《Siemens PLM Software 技術技巧及新聞》，希望它能成為 Siemens PLM Software 技術支援團隊將 Siemens PLM Software 最新產品更新、技術技巧及新聞傳遞給用戶的一種途徑

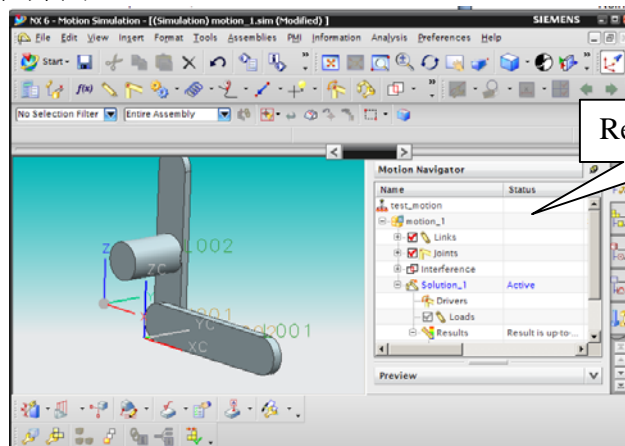
Date: 20 Mar. 2009

NX Tips**1. 如何控制 NX 中 resource bar 的顯示位置**

在 NX 中，我們可以控制 Resource bar 在介面上的顯示位置。具體方法是選擇“Preference→user interface→layout”



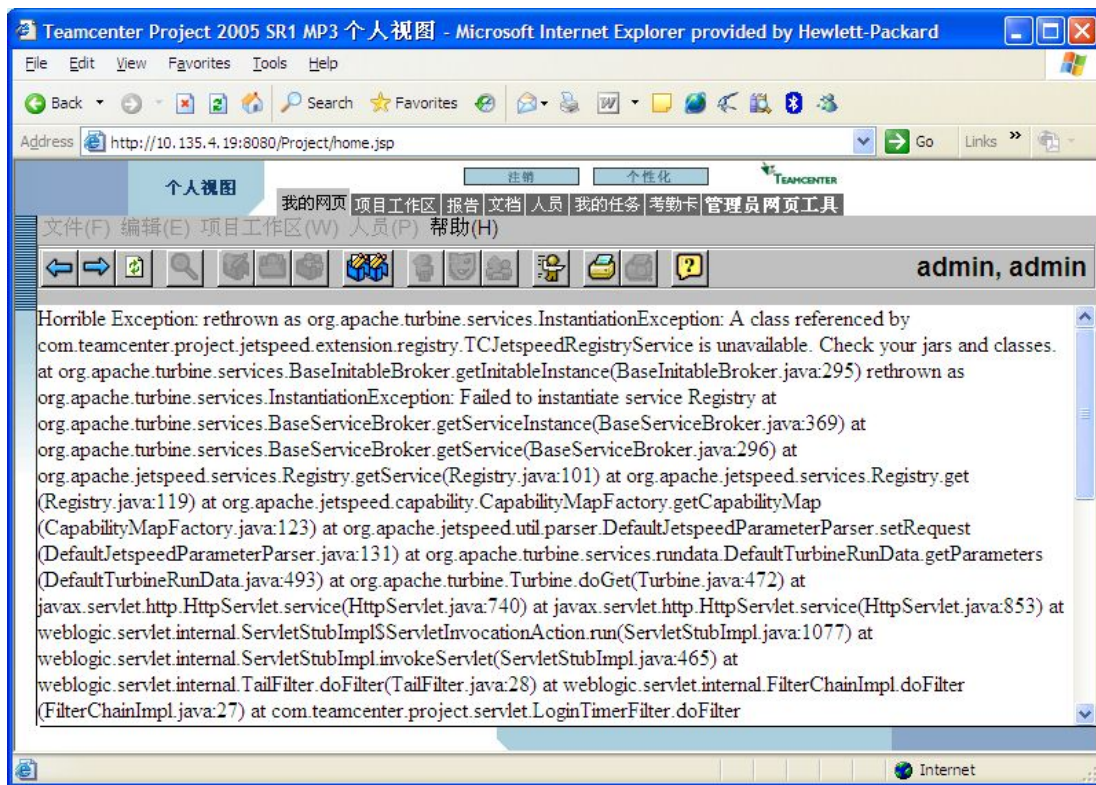
可以通過這個選項來控制 Resource bar 顯示在 NX 介面的左邊還有右邊，或者是以工具條的狀態顯示在介面上



TC_Project Tips

2. 為 TCProject 系統自帶 Tomcat 以外的網路應用伺服器生成 WAR

有客戶報告在 weblogic 伺服器上發佈 TCProject war 包後，儀錶板功能無法正常使用。在我的網頁介面顯示以下異常資訊；



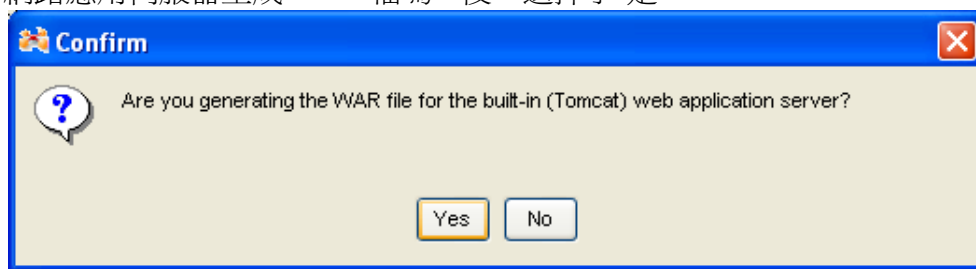
```
=====
Horrible Exception: rethrown as org.apache.turbine.services.InstantiationException: A
class referenced by
com.teamcenter.project.jetspeed.extension.registry.TCJetspeedRegistryService is
unavailable. Check your jars and classes. at
org.apache.turbine.services.BaseInitableBroker.getInitableInstance(BaseInitableBroker.j
ava:295) rethrown as org.apache.turbine.services.InstantiationException: Failed to
instantiate service Registry at
org.apache.turbine.services.BaseServiceBroker.getServiceInstance(BaseServiceBroker
.java:369) at
.....
.....
```

at weblogic.servlet.internal.FilterChainImpl.doFilter(FilterChainImpl.java:27) at
weblogic.servlet.internal.WebAppServletContext\$ServletInvocationAction.run(WebAppS
ervletContext.java:7053

=====

檢查 war 包，發現在 war/web-inf/lib 檔夾下，無法找到以下 jar 檔：xalan.jar, xercesImpl.jar, and xmlParserAPIs.jar。

該問題應該是由於在生成 war 包時，在系統詢問“您是為 TCProject 系統自帶的 Tomcat 網路應用伺服器生成 WAR 檔嗎？”後，選擇了“是”。



如果為 TCProject 系統自帶 Tomcat 以外的網路應用伺服器生成 war，在這一步應該選擇“否”。

重新生成並發佈 war 包後，儀錶板工作正常。

License Tips

3. 重新安裝 windows XP 作業系統導致 CID 變化

問題:

重新安裝 windows XP 作業系統（包含格式化硬碟），導致我的 nx5 的 license 伺服器的 CID 變化。

回答/分析:

1. 我的機器的硬體沒有改變，比如網卡，硬碟等。
2. 僅僅可能導致變化的原因可能是硬碟的盤符號改變。
3. 在重新卸載和安裝全新的作業系統以後，包括格式化 c:\盤，ugs_composite.exe 的運行不同的 CID 結果產生。
4. Composite hostid 由幾個單獨的因素組成，其中包括機器的硬體和軟體。從原則上講，我們並不知道什麼樣的機器的硬體和作業系統的資訊組合產生 CID，但是作業系統確實會影響到 CID 的結果。
5. 因此，我們在此從教育性的角度出發，告知用戶在同樣的硬體環境下（沒有硬體的更

SIEMENS

Siemens PLM
Software

Greater China Technical Tips & News Hot Line:800-810-1970



2009-3-20

改) 卸載和重新安裝作業系統會導致 CID 的更改，也就是 `gs_composite.exe` 這個程式的運行會有不同的結果出現。

Greater China
ME&S Service Team
PRC Helpdesk (Mandarin): 800-810-1970
Taiwan Helpdesk (Mandarin): 00801-86-1970
HK Helpdesk (Cantonese): 852-2230-3322
Helpdesk Email: helpdesk_cn.plm@siemens.com
Global Technical Access Center: <http://support.ugs.com>
Siemens PLM Software Web Site: <http://www.ugs.com>
Siemens PLM Software (China) Web Site: <http://www.ugs.com.cn>

~~~~~  
此e-mail newsletter 僅提供給享有產品支援與維護的Siemens PLM 軟體用戶。當您發現問題或希望棄訂，請發送郵件至 [helpdesk\\_cn.plm@siemens.com](mailto:helpdesk_cn.plm@siemens.com)與我們聯繫，如棄訂，請在標題欄中注明“棄訂”  
~~~~~