

Siemens PLM Software 技術技巧及新聞

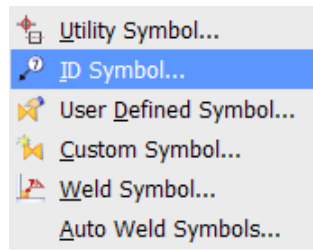
歡迎流覽 《Siemens PLM Software 技術技巧及新聞》，希望它能成為 Siemens PLM Software 技術支援團隊將 Siemens PLM Software 最新產品更新、技術技巧及新聞傳遞給用戶的一種途徑

Date: 20 Jun 2008

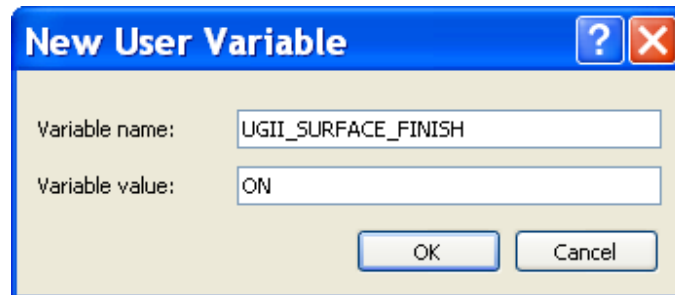
NX Tips

1. 如何顯示 SURFACE FINISH SYMBOL 命令?

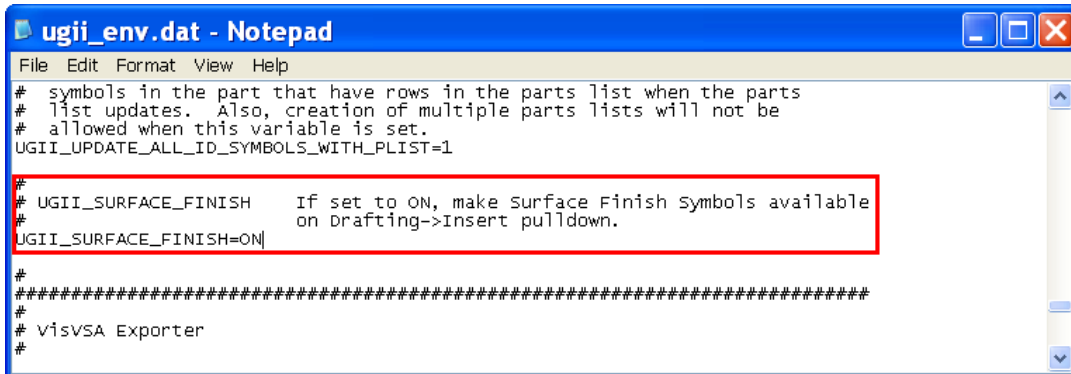
有些電腦安裝了 UG 之後，發現沒有 SURFACE FINISH SYMBOL 命令. SURFACE FINISH SYMBOL 命令應該在 Inert→Symbol 下.



可以通過兩種方法將其顯示出來. 一是通過設置環境變數，變數名稱和值如下圖：

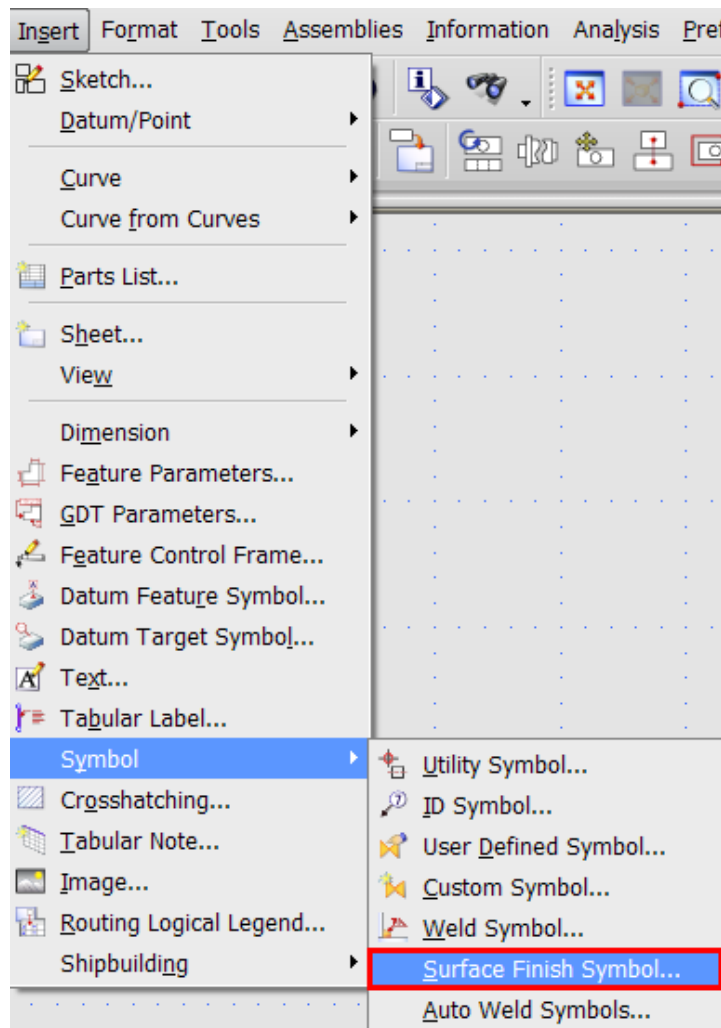


二是修改 ugi_env.dat 文件, 查找 UGII_SURFACE_FINISH, 將其值設為 ON.



```
ugii_env.dat - Notepad
File Edit Format View Help
# symbols in the part that have rows in the parts list when the parts
# list updates. Also, creation of multiple parts lists will not be
# allowed when this variable is set.
UGII_UPDATE_ALL_ID_SYMBOLS_WITH_PLIST=1
#
# UGII_SURFACE_FINISH      If set to ON, make Surface Finish Symbols available
#                          on Drafting->Insert pulldown.
UGII_SURFACE_FINISH=ON
#
#####
#
# visvsa Exporter
#
```

參數修改好之後, 重啓 UG, 進入 drafting 模組, 點擊功能表 Insert → Symbol, 我們會發現該命令。



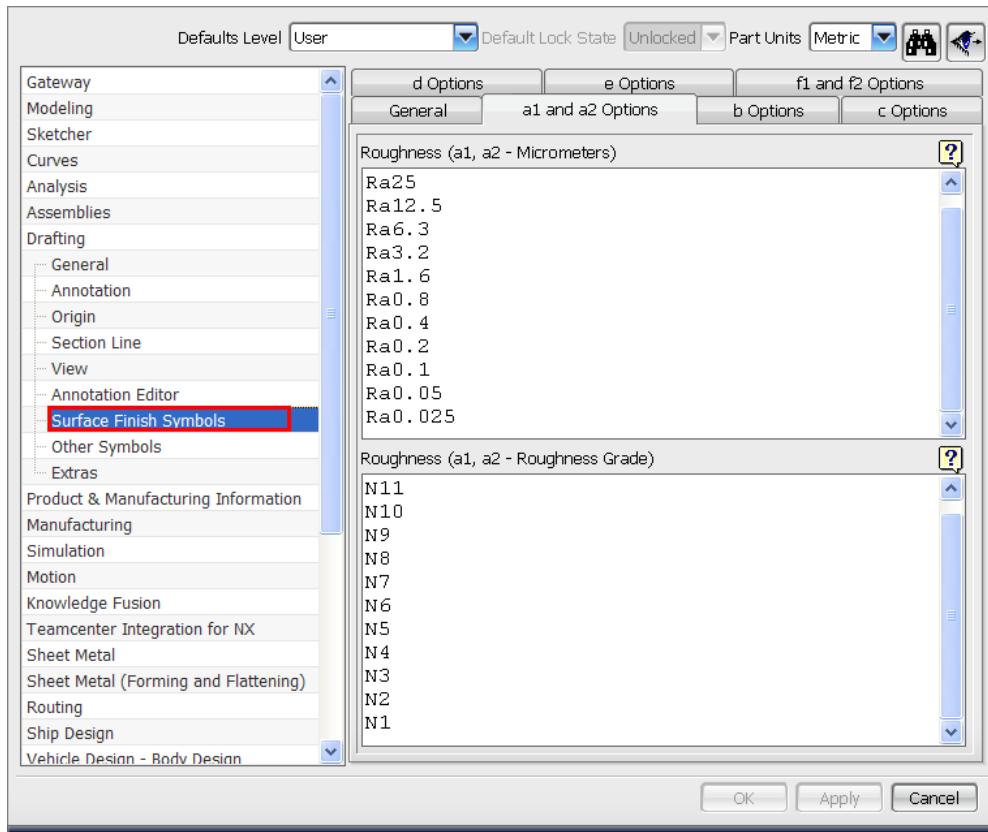


選擇 Surface Finish Symbol, 出現對話方塊如下圖.

Surface Finish Symbol dialog box configuration:

- Preview:** A grid of 10 surface finish symbols, with the first one highlighted in orange.
- Parameters:**
 - a_1 : []
 - a_2 : []
 - (e): []
 - d: []
 - b: []
 - c: []
 - f_1 : []
 - f_2 : []
- Settings:**
 - Parentheses: None
 - Ra Units: Roughness Grade
 - Symbol Text Size (mm): 10
 - Reset button
- Orientation and Leader:**
 - Symbol Orientation: []
 - Leader Type: []
- Buttons:** Reassociate, Undo, OK, Apply, Cancel

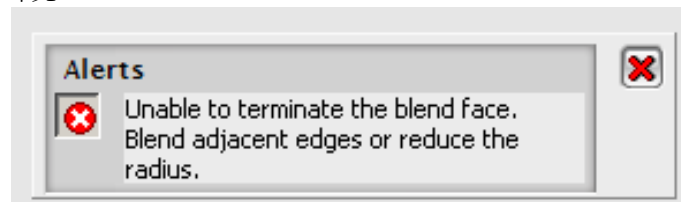
每個列表裏的內容可以做添加或者刪減修改，方法是在用戶缺省對話方塊裏面設置，位置如圖：



2. Feature Alerts

在我們構造特徵的過程中，Feature alerts 特徵警告系統會隨時通過對話方塊的形式提醒我們特徵構造中的問題，幫助我們正確合理的構造特徵。

Feature alert 視窗僅在您輸入的參數不能夠成功構造特徵時出現，如果您輸入的參數正確，則不會出現。



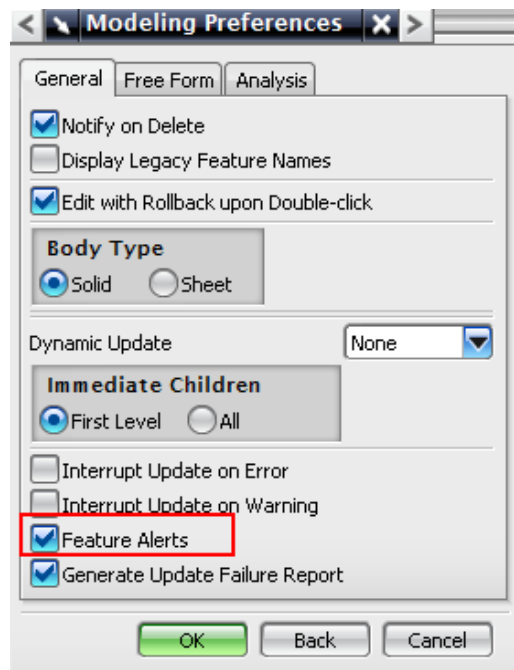
共有三類的資訊提示

- An Error — 表示您在構造特徵的過程中，所輸入的參數和選擇的幾何體不能成功的生成特徵。

- **A Warning** — 表示您的特徵中包含問題，但是問題不會影響到你特徵的生成或者更新。對於這類警報，即使不會直接影響特徵的生成，但是我們還是強烈建議您查找並改正引起警報的問題。
- **An Information Message** — 顯示您需要的一些資訊，出現此類資訊您可以正常的繼續更新或者創建特徵。

系統可以通過選項控制是否彈出警告視窗，具體方法：

Preferences --> Modeling --> General tab --> toggle off Feature Alerts.



Greater China

ME&S Service Team

PRC Helpdesk (Mandarin): 800-810-1970

Taiwan Helpdesk (Mandarin): 00801-86-1970

HK Helpdesk (Cantonese): 852-2230-3322

Helpdesk Email: helpdesk_cn@ugs.com

Global Technical Access Center: <http://support.ugs.com>

Siemens PLM Software Web Site: <http://www.ugs.com>

Siemens PLM Software (China) Web Site: <http://www.ugs.com.cn>

此e-mail newsletter 僅提供給享有產品支援與維護的Siemens PLM 軟體用戶。當您發現問題或希望棄訂，請發送郵件至 helpdesk_cn@ugs.com 與我們聯繫，如棄訂，請在標題欄中注明“棄訂”