

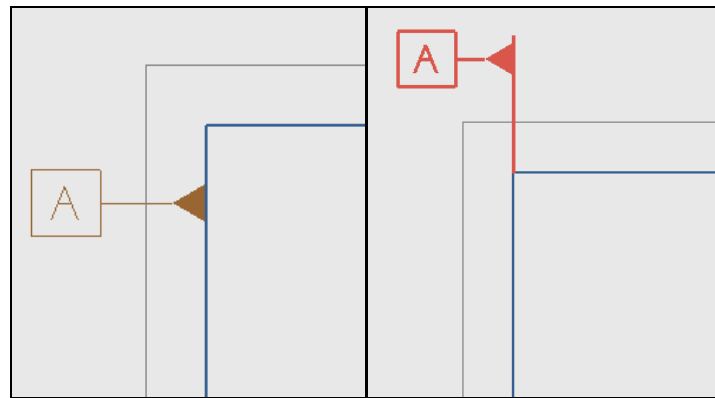
Siemens PLM Software 技術技巧及新聞

歡迎流覽 《Siemens PLM Software 技術技巧及新聞》，希望它能成為 Siemens PLM Software 技術支援團隊將 Siemens PLM Software 最新產品更新、技術技巧及新聞傳遞給用戶的一種途徑

Date: 18 Sep. 2009

NX Tips

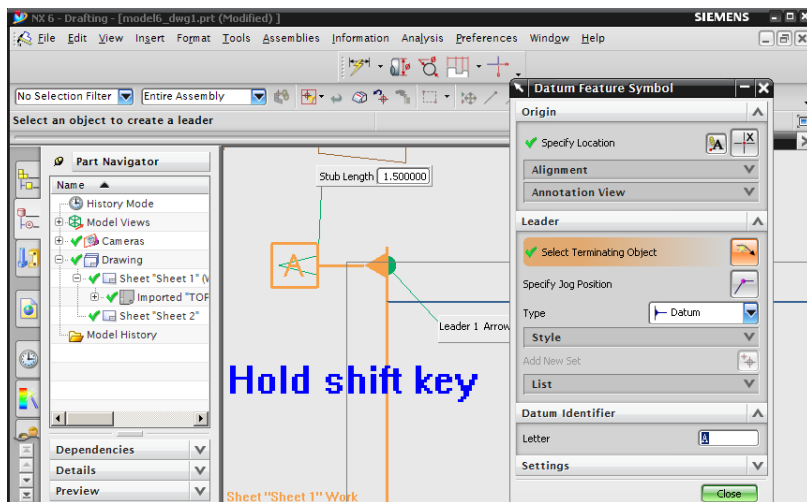
1. 在延長線上創建基準符號



在 Edge 上

在延長線上

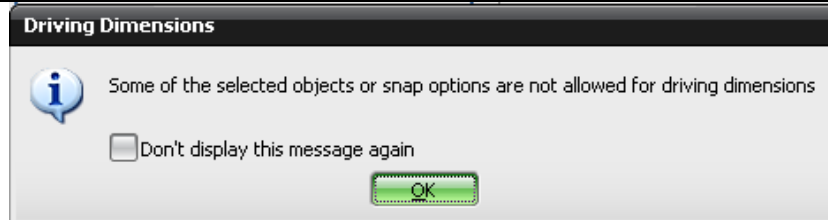
在製圖中，我們可以很容易得在 Edge 上創建基準符號，但是如果我們需要再延長線上創建基準符號，就需要在放置基準符號的時候按住 shift 鍵，這樣就可以沿著延長線方向拖動並放置基準符號。



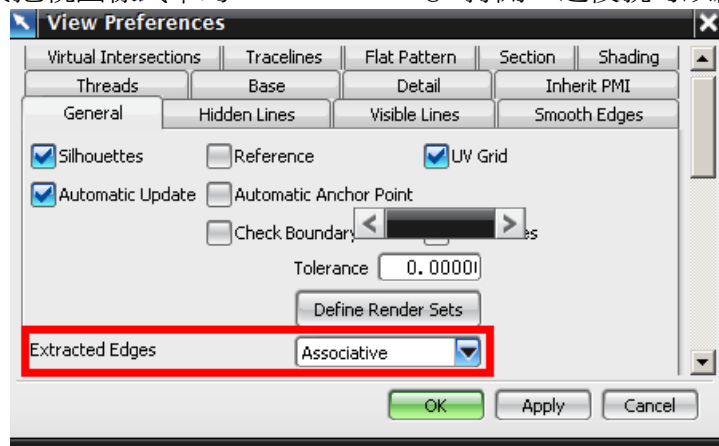
2. 在視圖中的草圖為什麼無法參照視圖中的幾何創建約束

在 NX 製圖中，我們可以在 view 裏面創建草圖，但是當我們創建草圖和視圖中幾何體之間的約束時，可能會看到下面的警告：

Some of the selected objects or snap options are not allowed for driving dimensions



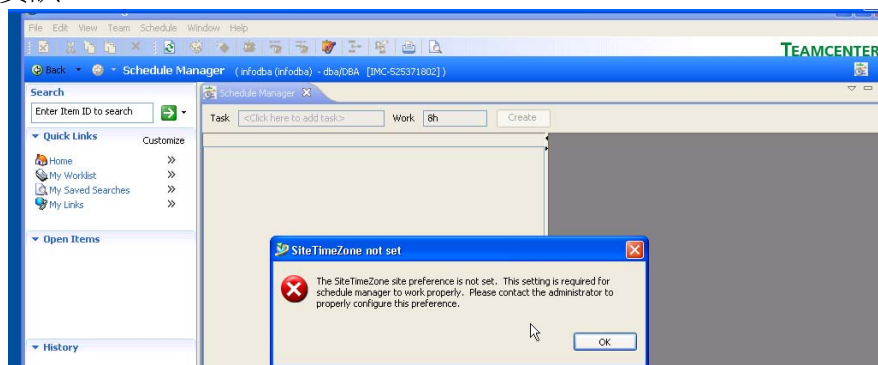
這是因為我們需要把視圖樣式中的 Extracted edge 打開，之後就可以創建約束了。



Teamcenter Tips

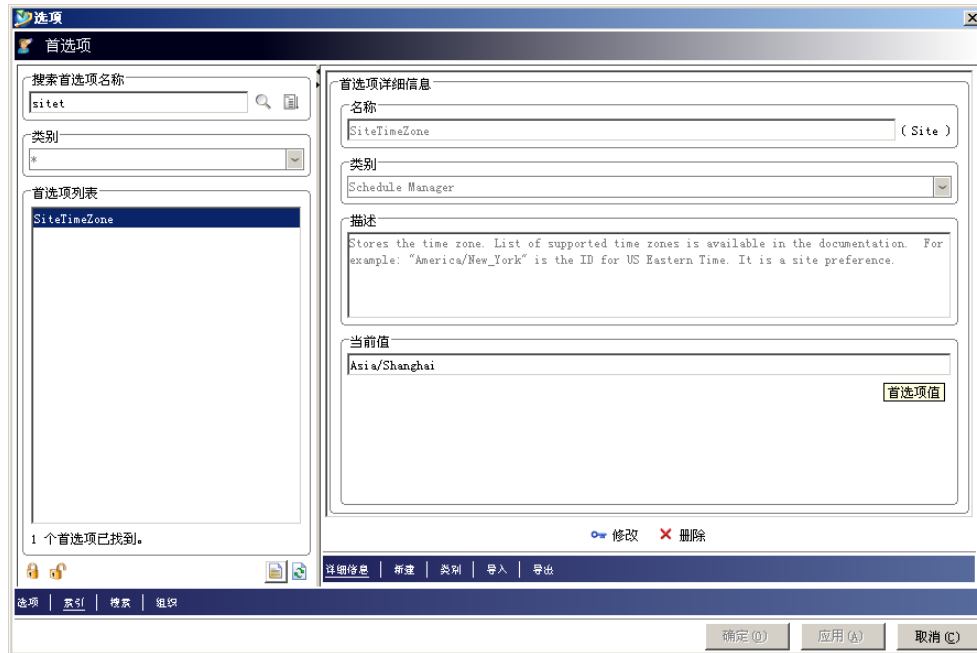
3. 設置 SiteTimeZone 首選項以新建時間表

在 Teamcenter 中，當在 OOTB 環境下新建時間表時，您會遇到“SiteTimeZone 未設置”的錯誤資訊。



我們現在來設置這個首選項：

在時間表管理器或者我的 Teamcenter 中，選擇功能表項編輯|選項，搜索首選項 SiteTimeZone：



設置適當的值（這裏我設置了 Asia/Shanghai），點擊修改。
現在應該可以成功新建時間表了。

Greater China

ME&S Service Team

PRC Helpdesk (Mandarin): 800-810-1970

Taiwan Helpdesk (Mandarin): 00801-86-1970

HK Helpdesk (Cantonese): 852-2230-3322

Helpdesk Email: helpdesk.cn.plm@siemens.com

Global Technical Access Center: <http://support.ugs.com>

Siemens PLM Software Web Site: <http://www.plm.automation.siemens.com>

Siemens PLM Software (China) Web Site:

http://www.plm.automation.siemens.com/zh_cn/

~~~~~  
此e-mail newsletter 僅提供給享有產品支援與維護的Siemens PLM 軟體用戶。當您發現  
問題或希望棄訂，請發送郵件至 [helpdesk.cn.plm@siemens.com](mailto:helpdesk.cn.plm@siemens.com) 聯繫，如棄訂，請在標題  
欄中注明“棄訂”  
~~~~~