

Siemens PLM Software 技術技巧及新聞

歡迎流覽《Siemens PLM Software 技術技巧及新聞》，希望它能成爲 Siemens PLM Software 技術支援團隊將 Siemens PLM Software 最新產品更新、技術技巧及新聞傳遞給用戶的一種途徑

Date: 18 Jun. 2010

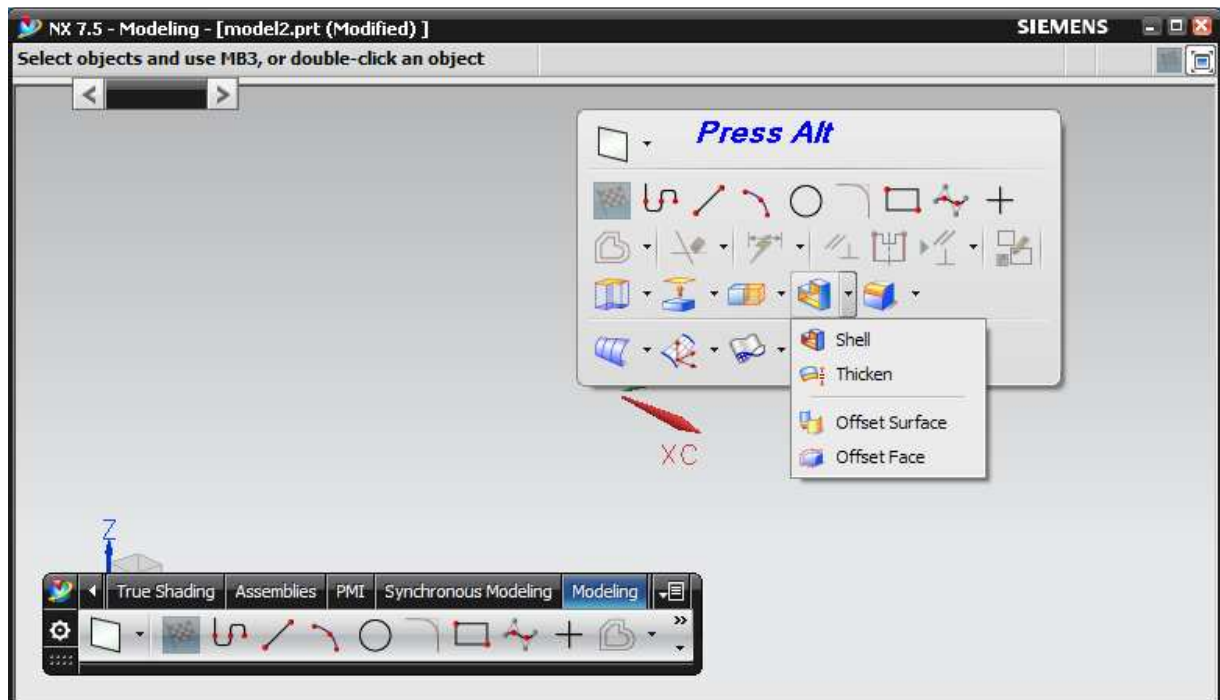
NX Tips

1. 在全屏顯示狀態下快速訪問命令

NX 在全屏 full screen 顯示狀態下可以快速的訪問浮動命令板



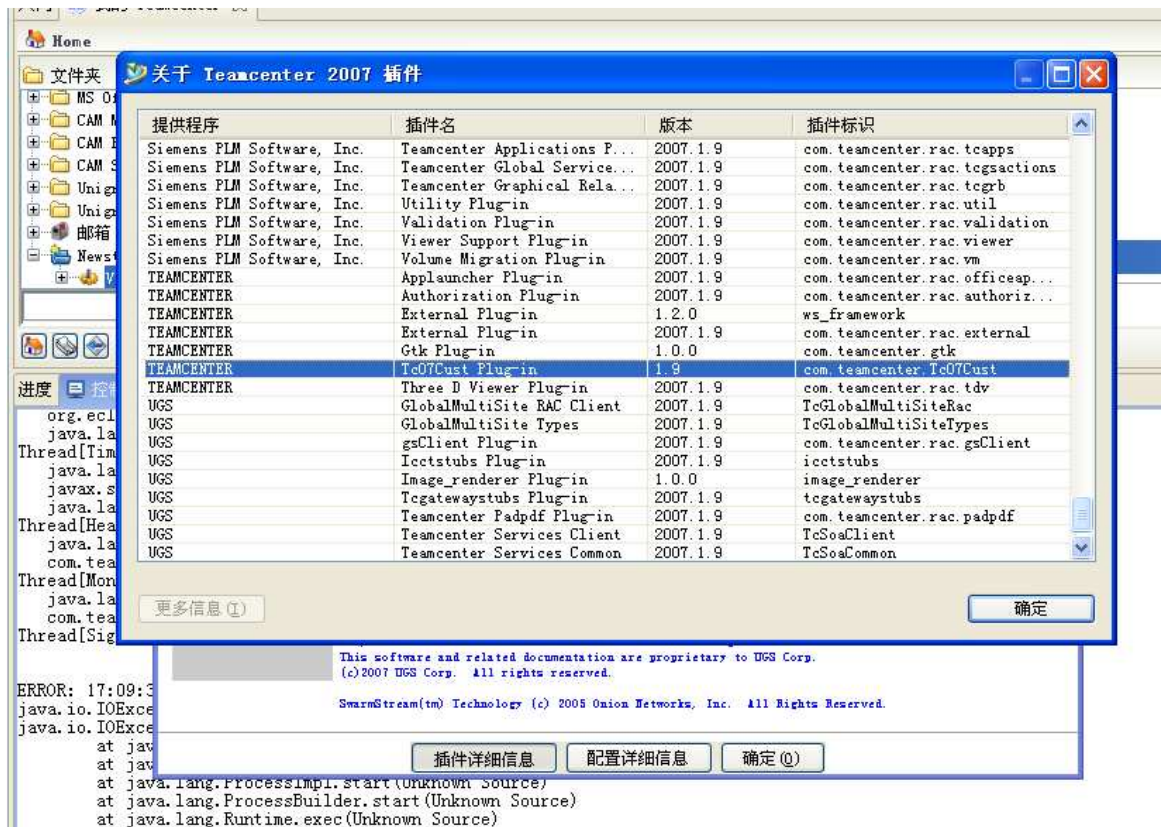
當你的滑鼠停留在 NX 視窗時，按一下 Alt 鍵，NX 就會在你滑鼠位置上彈出浮動命令板，方便您快速的拾取所需要的命令。



Teamcenter Tips

2. 在 TC2007.2 中進行用戶端開發後運行 genregxml

有用戶發現在 TC2007.2 中，二次開發在用戶端不生效，檢查外掛程式清單，發現客戶化程式已經被載入：



解決方法：

在 TC2007.2 中看到客戶化結果，需要在用戶端進行以下步驟：

- 匯出客戶化程式到%TC_ROOT%\portal\plugin 資料夾
- 運行%TC_ROOT%\portal\registry\genregxml
- 刪除%USERPROFILE%\Teamcenter

詳情請見 Tc2007.2 Release Bulletin 中的以下內容：

通過註冊更改提高用戶端性能

在 Teamcenter 用戶端對 property 檔進行處理，以提高啟動性能。優化的方面包括：

- 預處理.properties 文件

- 提供 icon 的完整路徑名
- 去掉使胖用戶端外掛程式資源可以被 util 外掛程式使用的聲明(即 buddy policy)

對胖用戶端進行客戶化後，您必須使用以上步驟以防止性能問題。如果您對 .properties 檔進行了改動，或者增加了新的外掛程式，或者更改了外掛程式內容，您必須運行以下命令以確保您的更改在胖用戶端啓動時被載入：

```
TC_ROOT/portal/registry/genregxml
```

以上命令不帶參數，為每個本地化生成一個 RegistryLoade 檔，在胖用戶端啓動時檢查這個 RegistryLoade 檔。

如果在 .properties 檔中增加或更改 icons，您必須提供 icon 的完整路徑，例如：
MyIconName.ICON= d:/plugin/com.teamcenter.rac.common/icons/myicon_16.png
為了進一步提高性能，您**不能**在 MANIFEST.MF 中增加 buddy registration，例如：
Eclipse-RegisterBuddy: com.teamcenter.rac.util

I-deas Tips

3. 解算接觸問題無法得到接觸力或者接觸壓力

在 ideas 解算接觸問題的時候，遇到下面的錯誤。有一些應力和接觸力有結果了，但是接觸應力或者接觸壓力卻沒有結果。

```
S 17800 MODEL SOLUTION/OPTIMIZATION ERROR =      2
      ERROR ACCESSING MODEL SOLUTION/OPTIMIZATION DATABASE,
      CHECK THE MODEL SOLUTION/OPTIMIZATION ERROR NUMBER
```

這個問題看上去和作業系統有關，並且只在 Windows 作業系統中遇到過。

解決方法

這個錯誤和記憶體的分配問題有關。

要解決這個問題，只要關閉自動調整主要記憶體<Main Memory>的開關，設為手動就可以。主要記憶體<Main Memory>應該設置為小於系統的實體記憶體就可以。這個設置在解算表格的記憶體設置的部分。

在 ideas 的參數檔中(個人參數檔和系統參數檔)可以有這樣的變數，把它設置為 0，詳細請看：



! AUTOMATED MEMORY TUNING SWITCH
! ----New in Master Series 7----
! ----Modified in I-deas 8----
! ----Modified in I-deas 12ml----
! If set to 0, turns on Custom Memory Tuning of I-deas.
! If set to 1, turns on Automated Memory Tuning of I-deas.
! If set to 2, turns on Large Address Aware TVM for I-deas.
!
! Automated Memory Tuning was OFF in MS7, but is ON by default since MS8.
!
! Valid settings:
! LAA TVM: 2
! Auto TVM: 1
! Custom TVM: 0
! Default: 1
!
Memory.AutoSetting: 0
!

ME&S Service Team

PRC Helpdesk (Mandarin): 800-810-1970

Taiwan Helpdesk (Mandarin): 00801-86-1970

HK Helpdesk (Cantonese): 852-2230-3322

Helpdesk Email: helpdesk_cn.plm@siemens.com

Global Technical Access Center: <http://support.ugs.com>

Siemens PLM Software Web Site: <http://www.plm.automation.siemens.com>

Siemens PLM Software (China) Web Site:

http://www.plm.automation.siemens.com/zh_cn/

~~~~~  
此e-mail newsletter 僅提供給享有產品支援與維護的Siemens PLM 軟體使用者。當您發現問題或希望棄訂，請發送郵件至 [helpdesk\\_cn.plm@siemens.com](mailto:helpdesk_cn.plm@siemens.com) 聯繫，如棄訂，請在標題列中注明“棄訂”  
~~~~~