

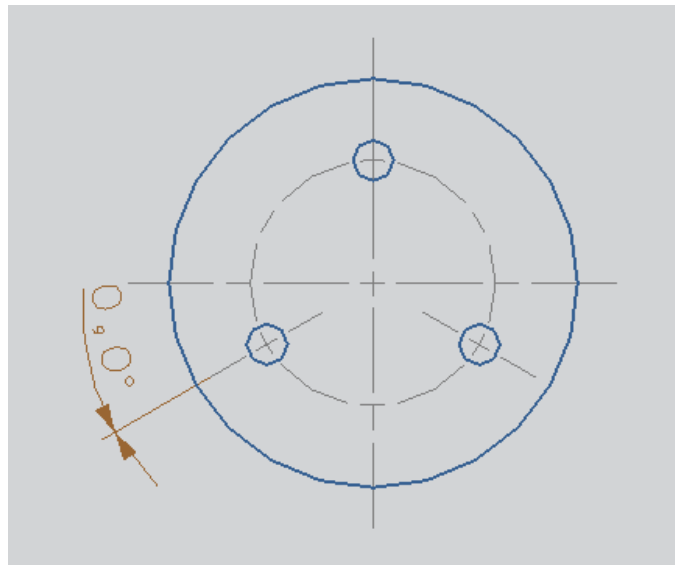
Siemens PLM Software 技術技巧及新聞

歡迎流覽《Siemens PLM Software 技術技巧及新聞》，希望它能成為 Siemens PLM Software 技術支援團隊將 Siemens PLM Software 最新產品更新、技術技巧及新聞傳遞給用戶的一種途徑

Date: 17 Oct 2008

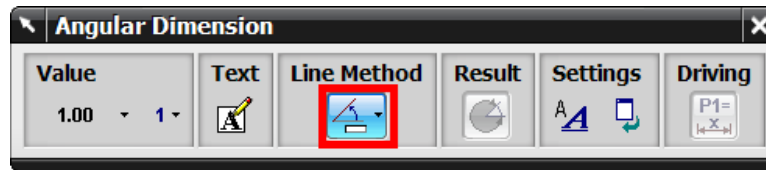
NX Tips**1. 如何在工程圖紙上標注 360 度角度尺寸？****問題/故障:**

選擇一條線兩次以創建角度尺寸並使用了‘替換解 (Alternate Solution)’，但是不能創建 360 度的角度尺寸。不確定為什麼不能創建，幫助檔裏也沒有說可以或不可以。

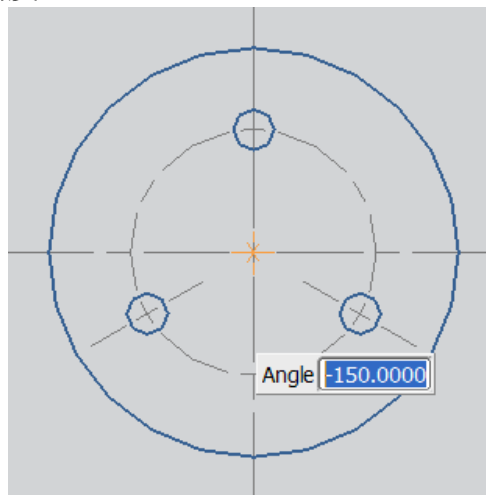
**解決辦法:**

你可以通過設置選線方法為‘輸入角度 (Enter Angle)’來創建 360 度角度尺寸。以下的步驟以上圖為例，說明如何創建 360 度角度尺寸。

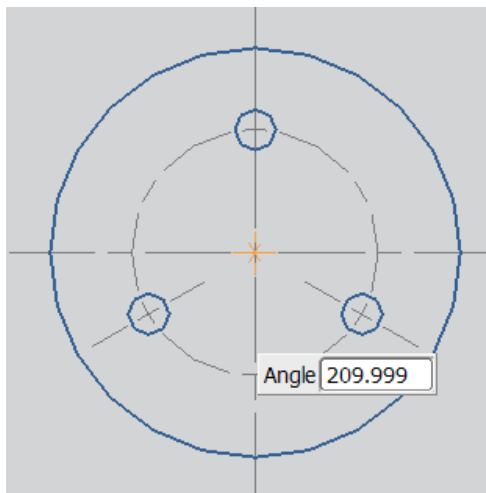
步驟 1，標注時確認選線方法設置為‘輸入角度 (Enter Angle)’。



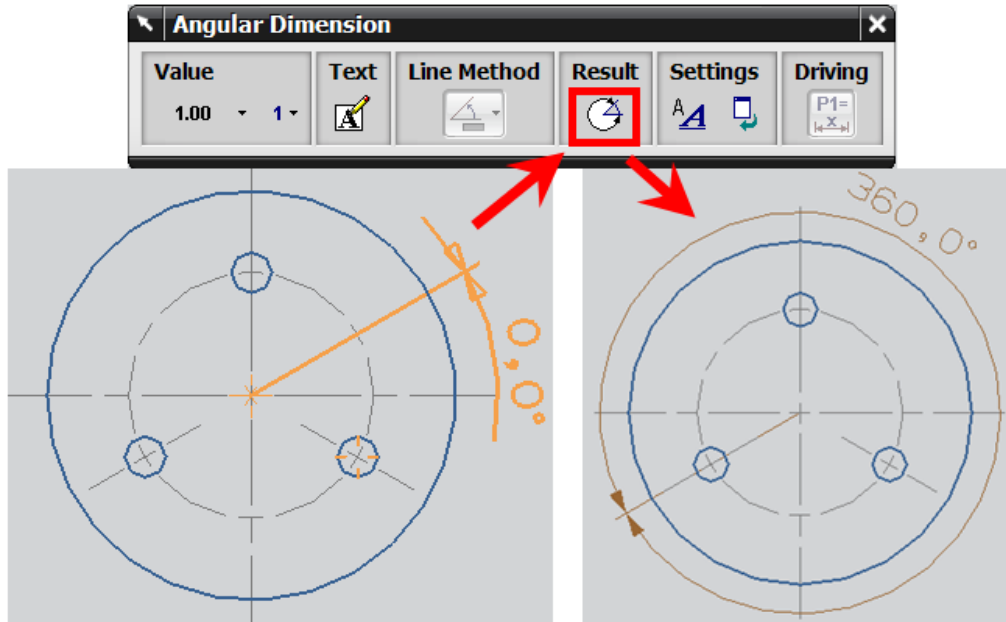
步驟 2, 選擇圓心→ 輸入角度-150。



步驟 3, 選擇圓心輸入角度 209.999。



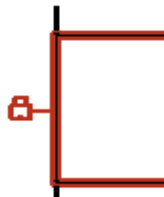
步驟 4, 點擊按鈕‘替換解 (Alternate Angle)’，這樣角度尺寸將顯示角度為 360。



2. 如何鎖定零件明細表的次序？

創建了零件明細表後，如果裝配發生了變化，如增加或減少了某些零部件，更新明細表往往會對零件序號進行重新排序，這樣會影響在視圖上的零件標號的排序（順時針或逆時針）。用戶希望零件明細表生成後，能夠保持不變，新增加的零件排在原有明細表的後面，刪除的零件也能夠在原有的明細表中以某種形式表現出來。

解決辦法是，在生成的明細表上，選擇需要保持不變的單元行，滑鼠右鍵選擇鎖定/解鎖行，鎖定後會在該行前面出現一個鎖頭符號，這樣就不會重新生成已生成的明細表。



新增加的零件會排在原有零件的後面，刪除的零件在明細表上有四種表現形式可以選擇：

- 刪除線
- 空白表格
- 隱藏
- 普通

24	SHAFT
----	-------

刪除線形式

用戶可以在首選項中進行預設置，如圖：

The screenshot shows the 'Parts Lists' tab selected in the Siemens PLM software preferences. The 'Callouts' section is expanded, showing the following settings:

- Symbol:
- Main Symbol Text: Callout
- Reference Symbol Text: None
- Callout Suffix: (REF)

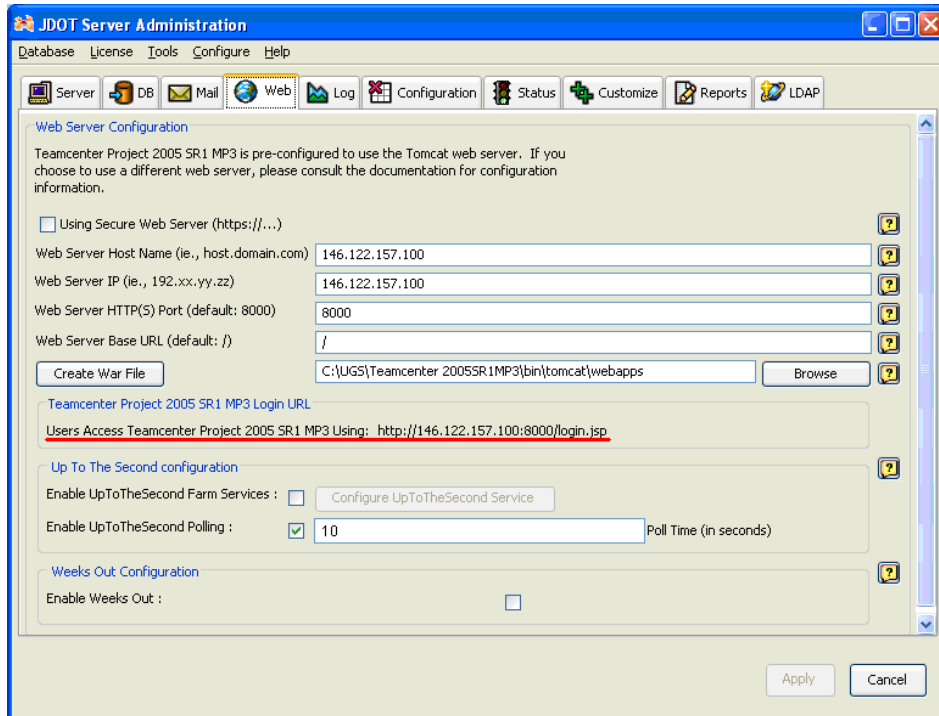
The 'Items' section is also expanded, showing the following settings:

- Initial Callout: 1
- Increment: 1
- Characters to Skip: I, O, Q, S, X, Z
- Automatic Update:
- Sort on Update:
- Highlight Manual Text: (highlighted in yellow)

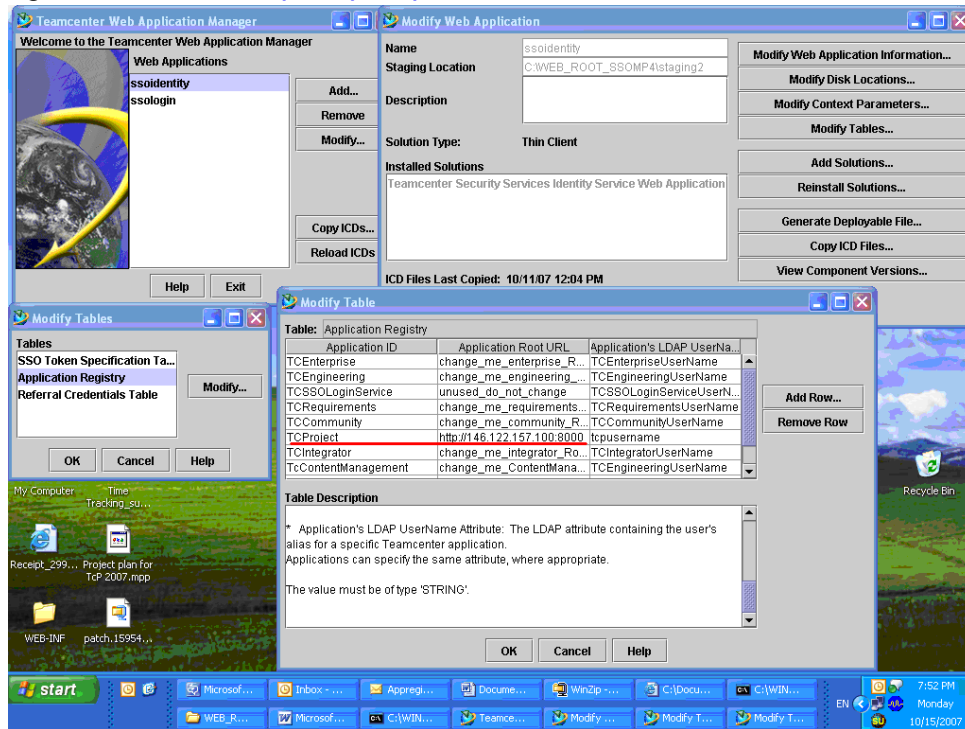
TC_Project Tips

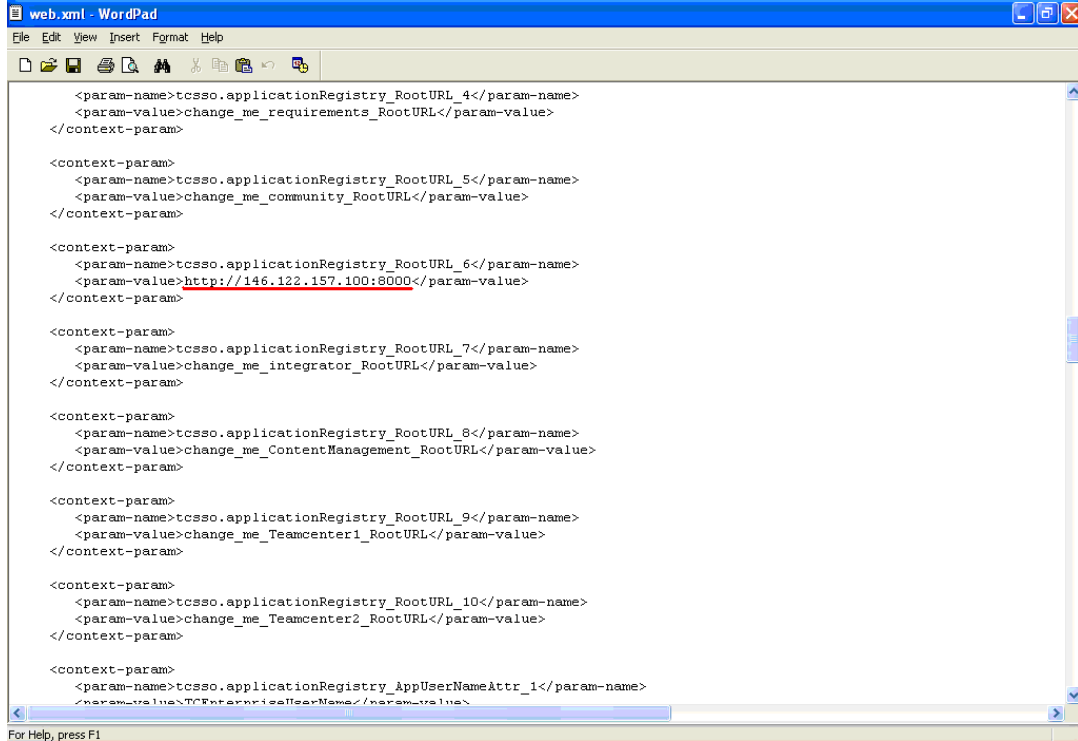
3. TCProject 2005SR1_MP03 的 SSO 登錄 URL 設置

當配置 Teamcenter Project 2005SR1_MP3 的 SSO (MP4)時，確保在 SSO Identity Service 的 web.xml 文件中定義的登錄 URL 應與 JDOT 管理 web 頁面中的“User Access Teamcenter Project 2005 SR1 MP3 Using: <http://{hostname/ip}:{portnumber}>”資訊相對應。



比如，如果 JDOT 管理 web 頁面中的值為 <http://host:8080/login.jsp>，SSO Identity 的 web.xml 文件中，Project Login URL 應設為 <http://host:8080/>；如果 JDOT 管理 web 頁面中的值為 <http://<ip>:<port>/login.jsp>，SSO Identity 的 web.xml 文件中，Project Login URL 應設為 <http://<ip>:<port>/>，如下圖所示。





```
<param-name>tcsso.applicationRegistry_RootURL_4</param-name>
<param-value>change_me_requirements_RootURL</param-value>
</context-param>

<context-param>
<param-name>tcsso.applicationRegistry_RootURL_5</param-name>
<param-value>change_me_community_RootURL</param-value>
</context-param>

<context-param>
<param-name>tcsso.applicationRegistry_RootURL_6</param-name>
<param-value>http://146.122.157.100:8000</param-value>
</context-param>

<context-param>
<param-name>tcsso.applicationRegistry_RootURL_7</param-name>
<param-value>change_me_integrator_RootURL</param-value>
</context-param>

<context-param>
<param-name>tcsso.applicationRegistry_RootURL_8</param-name>
<param-value>change_me_ContentManagement_RootURL</param-value>
</context-param>

<context-param>
<param-name>tcsso.applicationRegistry_RootURL_9</param-name>
<param-value>change_me_Teamcenter1_RootURL</param-value>
</context-param>

<context-param>
<param-name>tcsso.applicationRegistry_RootURL_10</param-name>
<param-value>change_me_Teamcenter2_RootURL</param-value>
</context-param>

<context-param>
<param-name>tcsso.applicationRegistry_AppUserNameAttr_1</param-name>
<param-value>TCEnterpriseUserNames</param-value>
</context-param>
```

Greater China
ME&S Service Team
PRC Helpdesk (Mandarin): 800-810-1970
Taiwan Helpdesk (Mandarin): 00801-86-1970
HK Helpdesk (Cantonese): 852-2230-3322
Helpdesk Email: helpdesk_cn.plm@siemens.com
Global Technical Access Center: <http://support.ugs.com>
Siemens PLM Software Web Site: <http://www.ugs.com>
Siemens PLM Software (China) Web Site: <http://www.ugs.com.cn>

~~~~~  
此e-mail newsletter 僅提供給享有產品支援與維護的Siemens PLM 軟體用戶。當您發現問題或希望棄訂，請發送郵件至 [helpdesk\\_cn.plm@siemens.com](mailto:helpdesk_cn.plm@siemens.com)與我們聯繫，如棄訂，請在標題欄中注明“棄訂”  
~~~~~