

NX Nastran Tips

2. 沒有足夠的記憶體解算 NX Nastran

解決方法：

1. 遇到這樣的問題請您首先重新啓動機器. 這樣就可以清空機器的記憶體, 並且重新分配機器的記憶體.
2. 缺省的設置是 400M, 相對來講是小了點. 對於 32 位機器來講, 設置到 1100M 是安全的, 對於 64 位的機器來講, 就沒有限制.
3. 爲了節約更多的記憶體的話, 用戶可以把檔輸出到一個檔中, 推出 nx, 使用下面的命令行運行 nastran:
 - a) 添加 nastran 的 bin 到 PATH 的路徑中;
 - b) 打開一個 dos 視窗;
 - c) cd 到解算的檔的路徑中;
 - d) 輸入 nastran.exe prog=bundle <需要解算的檔案名稱> 然後輸入回車運行. 或者輸入 nastran.exe prog=desk <需要解算的檔案名稱> 然後輸入回車運行. 這兩種方法給予不同的 license 檔的類型.

Teamcenter Tips

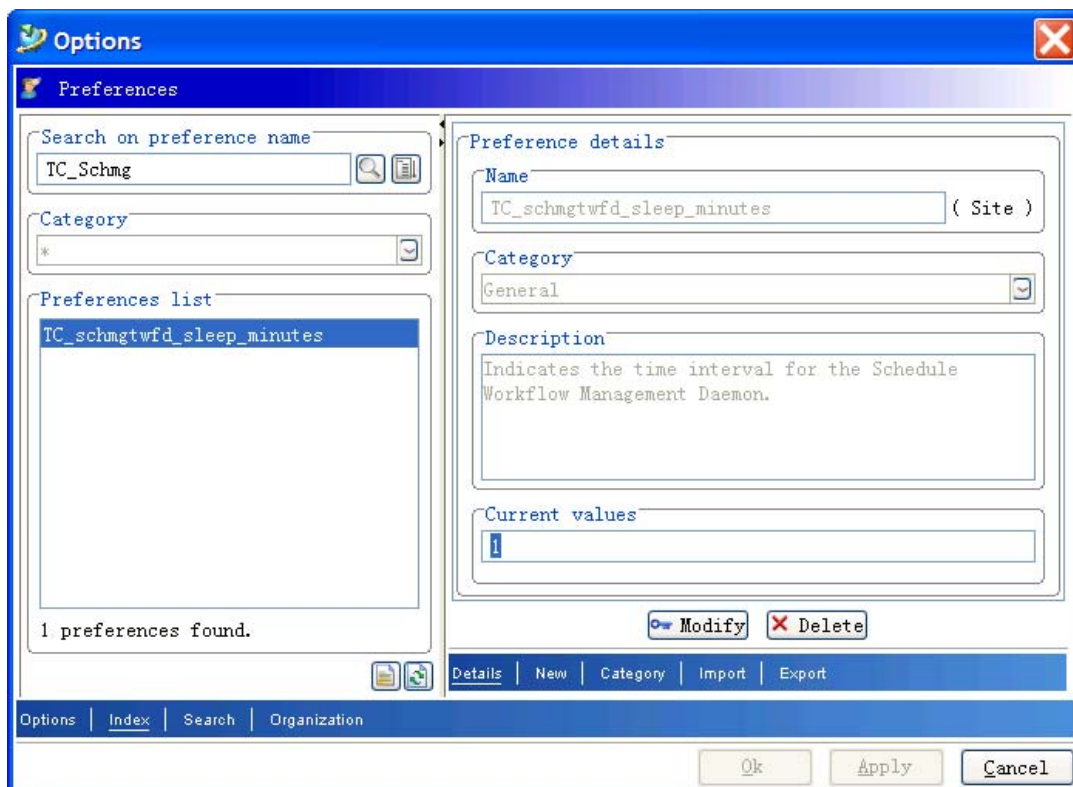
3. 設置時間表工作流程觸發首選項

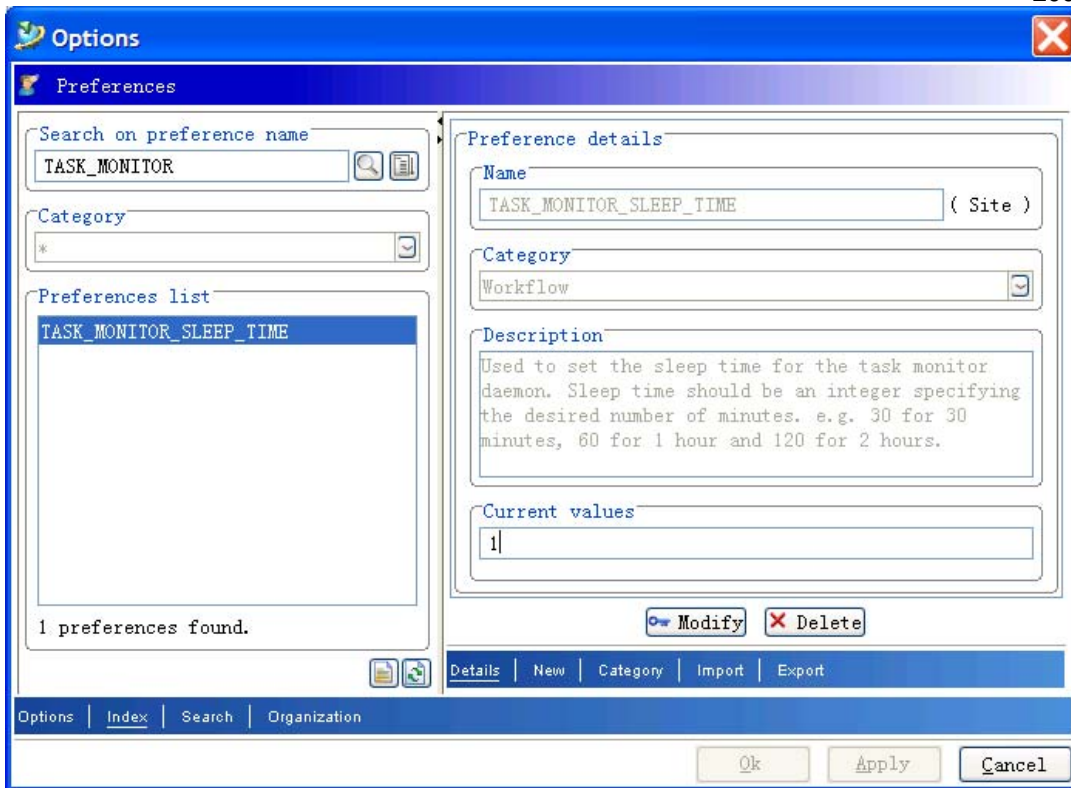
問題：

有來自用戶的以下提問：“在 Teamcenter 中，我新建工作流任務以計畫開始日期觸發，但好像並不會馬上觸發工作流程，大約半小時後才會觸發流程。如何改變這個間隔值？”

解決方法：

請搜索首選項“TC_schmgtwfd_sleep_minutes”，將其值設為“1”（1 分鐘），另一個首選項“TASK_MONITOR_SLEEP_TIME”也可設置為 1 分鐘，以加快 workflow 相關的活動。重啓 Teamcenter Schedule Management 服務，重新登錄用戶端，新建以計畫開始日期觸發的工作流任務，現在任務就會很快被觸發了。





Greater China

ME&S Service Team

PRC Helpdesk (Mandarin): 800-810-1970

Taiwan Helpdesk (Mandarin): 00801-86-1970

HK Helpdesk (Cantonese): 852-2230-3322

Helpdesk Email: helpdesk.cn.plm@siemens.com

Global Technical Access Center: <http://support.ugs.com>

Siemens PLM Software Web Site: <http://www.plm.automation.siemens.com>

Siemens PLM Software (China) Web Site:

<http://www.plm.automation.siemens.com/zh/cn/>

~~~~~  
此e-mail newsletter 僅提供給享有產品支援與維護的Siemens PLM 軟體用戶。當您發現問題或希望棄訂，請發送郵件至 [helpdesk.cn.plm@siemens.com](mailto:helpdesk.cn.plm@siemens.com) 聯繫，如棄訂，請在標題欄中注明“棄訂”  
~~~~~