

## Siemens PLM Software 技術技巧及新聞

歡迎流覽 《Siemens PLM Software 技術技巧及新聞》，希望它能成爲 Siemens PLM Software 技術支援團隊將 Siemens PLM Software 最新產品更新、技術技巧及新聞傳遞給用戶的一種途徑

**Date: 16 Apr. 2010**

### **NX Tips**

#### **1. GPM Postprocessing 即將退役**

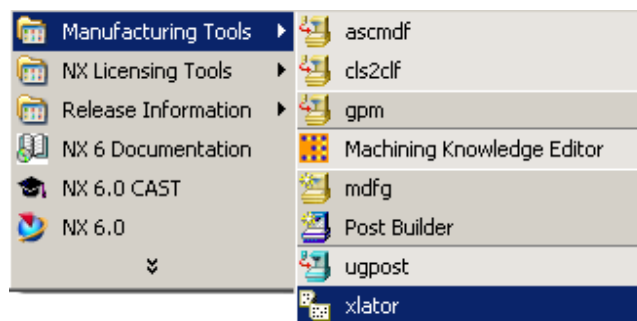
NX8 將不再支持 GPM Postprocessing，GPM Postprocessing 將不會出現在下一個版本的 NX 中

早在 2003 年的文檔 SFB-UG-901 中，我們已經明確了替換 GPM 和 MDFG 的計畫。

GPM Postprocessing 將被新的 NX Post 和 Post Builder 所替代，從 2003 年開始，我們已經不再對 GPM 進行維護和升級功能了，儘管我們計畫支持 GPM Postprocessing 到 NX2 版本，但是用戶在最近的 NX7.5 裏面依然可以看到和使用 GPM Postprocessing。

GPM Postprocessing 包含下面列出的功能，我們可以再開始功能表中、命令行、CLSF 管理器中找到它們。

- GPM
- MDFG
- CLS2CLF
- ACSMDF
- XLATOR



在這些老程式退役後，我們將從 NX 中將它們移除。

**REMEDY:**

所有用戶需要在 NX8 之前完成從 GPM Postprocessor 到 NX Post 的遷移，現在我們可以通過下面方法得到新的後處理器。

- 使用 Post Builder 創建新的機床後處理
- 從支援網站上下載後處理程式，適當修改。  
選擇 Help > Online Technical Support > Download NC Postprocessor
- 聯繫您的銷售經理或者代理商，購買定制新的後處理。

**Teamcenter Tips****2. 新建查詢用於查找 workflow 任務****問題：**

如何查找特定用戶簽發的審批或通知任務？

**解決方法：**

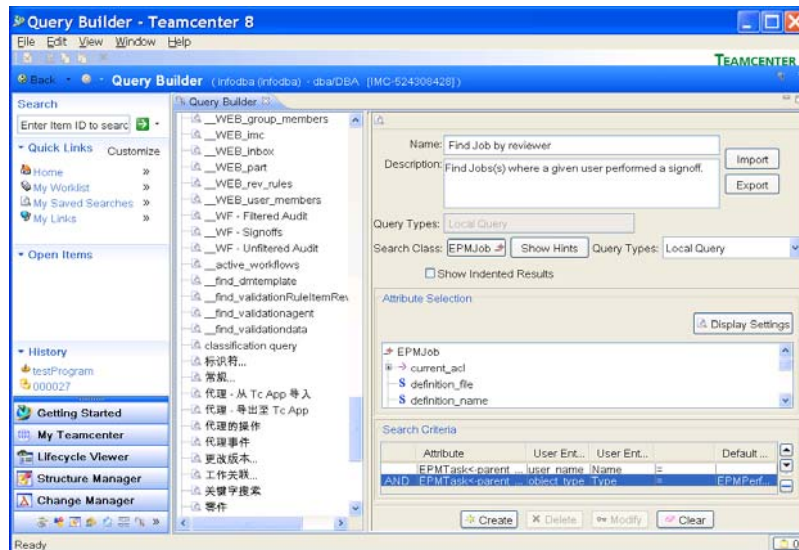
用以下內容新建一個 .xml 文件：

---

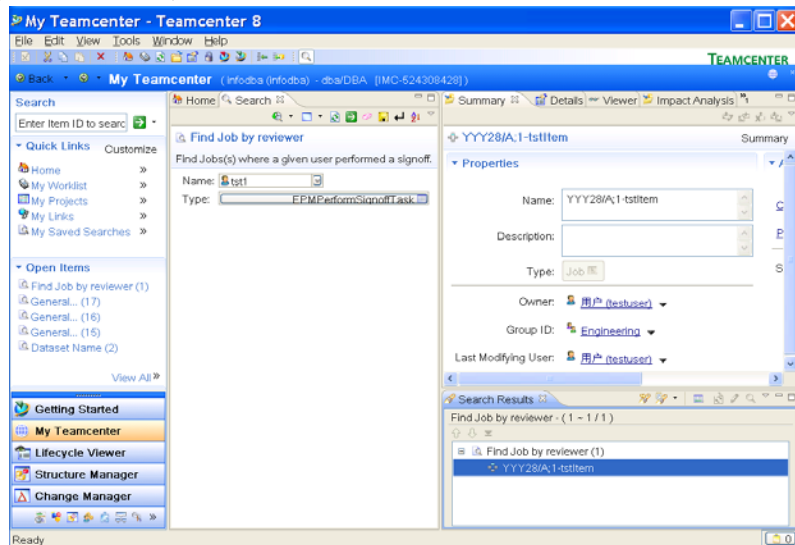
```
<?xml version="1.0" ?>
<plmxml_bus:PLMXMLBusinessTypes
xmlns:plmxml_bus="http://www.plmxml.org/Schemas/PLMXMLBusinessSchema"
schemaVersion="4" date="2003-10-08" time="13:09:29" author="unset">
  <plmxml_bus:SavedQueryDef id="id1" name="Find Job by reviewer" queryFlag="0"
queryClass="EPMJob" >
    <Description>Find Jobs(s) where a given user performed a
signoff.</Description>
    <plmxml_bus:QueryClause stringValue="SELECT qid FROM EPMJob WHERE
'EPMTask'&lt;-parent_process.Signoff:attachments.owning_user.user_name'
= ' &quot;${user_name} &quot; AND 'EPMTask'&lt;-
parent_process.object_type' = ' &quot;${object_type} =
EPMPerformSignoffTask'&quot;"></plmxml_bus:QueryClause>
  </plmxml_bus:SavedQueryDef>
</plmxml_bus:PLMXMLBusinessTypes>
```

---

並將其導入到查詢構建器中。



該查詢可以用來搜索特定用戶所簽發過的 perform-signoffs 任務。



## JT Translator Tips

### 3. 輸出到 v8.1 JT 檔的選項在哪裡?

問題: 每次我得到的是 9.0 JT 檔, 我怎麼才能夠得到 8.1 版本的 jt 檔?

回答: 在 config 檔中使用 JtFileFormat = "81"的選項就可。

對於 JtFileFormat 這個參數, 從幫助文檔中我們可以得到更加詳細的資訊:

#### Purpose

You can use this option to specify the most appropriate JT file format supported by your environment.



## Syntax

JtFileFormat = "9"

## Arguments

	To do this
"8"	<p>Translate geometry content as losslessly or lossily; all other content is translated with losslessly compression.</p> <p><b>Note:</b></p> <p>This setting is supported by the following software:</p> <ul style="list-style-type: none"><li>▶ VisMockup 4.0 and later.</li><li>▶ Teamcenter Engineering 9.x and later.</li><li>▶ NX4, and later.</li></ul>
"9"	<p>Translate geometry content as losslessly or lossily; all other content is translated with losslessly compression.</p> <p>JT V9.X is the recommended version for multi-CAD workflows. This JT version writes tessellation in a Topomesh format which increases operations performed when tessellated JT data is imported into NX and CATIA V5.</p> <p><b>Note:</b></p> <p>This setting is supported by the following software:</p> <ul style="list-style-type: none"><li>▶ Teamcenter Visualization 2007 and later.</li><li>▶ Teamcenter 2007, and later.</li><li>▶ NX5.</li></ul>

ME&S Service Team

PRC Helpdesk (Mandarin): 800-810-1970

Taiwan Helpdesk (Mandarin): 00801-86-1970

HK Helpdesk (Cantonese): 852-2230-3322

Helpdesk Email: [helpdesk.cn.plm@siemens.com](mailto:helpdesk.cn.plm@siemens.com)

Global Technical Access Center: <http://support.ugs.com>

Siemens PLM Software Web Site: <http://www.plm.automation.siemens.com>

Siemens PLM Software (China) Web Site:

[http://www.plm.automation.siemens.com/zh\\_cn/](http://www.plm.automation.siemens.com/zh_cn/)

~~~~~

此e-mail newsletter 僅提供給享有產品支援與維護的Siemens PLM 軟體用戶。當您發現問題或希望棄訂，請發送郵件至 [helpdesk.cn.plm@siemens.com](mailto:helpdesk.cn.plm@siemens.com) 聯繫，如棄訂，請在標題欄中注明“棄訂”

~~~~~