

Siemens PLM Software 技術技巧及新聞

歡迎流覽《Siemens PLM Software 技術技巧及新聞》，希望它能成為 Siemens PLM Software 技術支援團隊將 Siemens PLM Software 最新產品更新、技術技巧及新聞傳遞給用戶的一種途徑

Date: 15 May. 2009

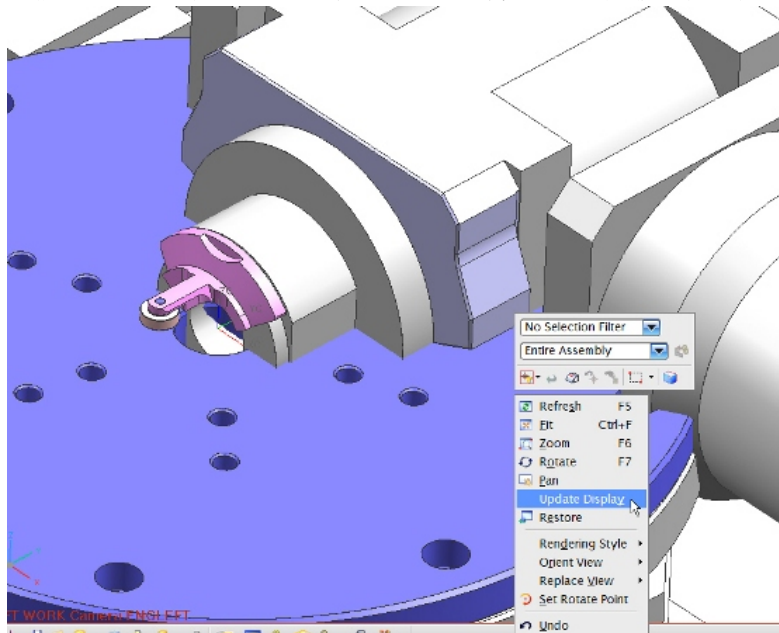
NX Tips

1. 在放大顯示整個模型的狀態下進入 MB3 菜單

壹般情況下，我們可以在 NX 圖形界面中通過使用 MB3 來進入標準菜單，調用 Fit, Zoom, Refresh 等壹些常用功能。

但是如果我們把模型放大放大，並充滿整個窗口以後，我們在使用 MB3 菜單時就無法訪問到這些標準的功能了。

這時，我們可以通過按住 CTRL 鍵的同時選擇 MB3，恢復到正常的彈出菜單狀態



2. 配置顯卡設置

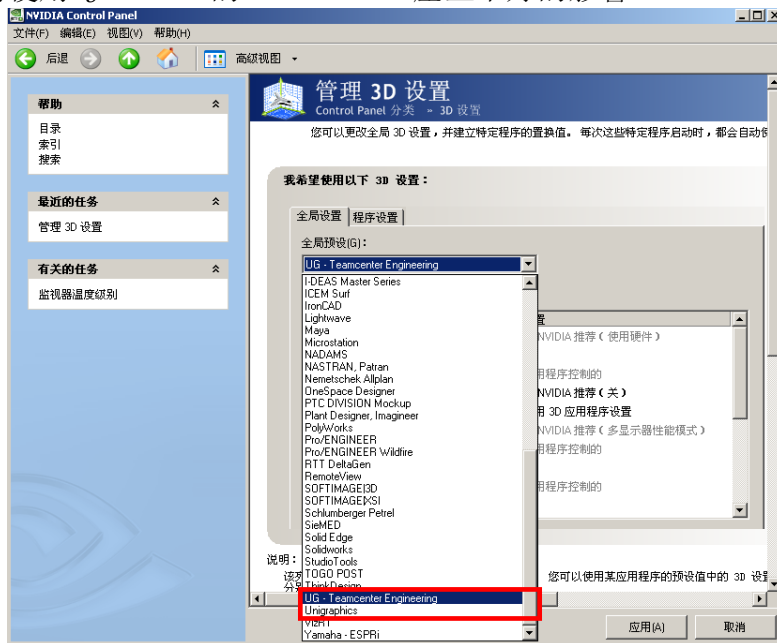
通過對於顯卡的設置，可以最大限度的發揮顯卡的性能，提升 NX 的執行效率。

- 選擇 Display Properties->Settings->Advanced->
- 選擇顯卡名稱對應的表單，e.g. Quadro FX...
- 對於少數特殊的顯卡，需要選擇 Options 進入設置狀態

以 NVIDIA 顯卡為例

- 選擇 - Manage 3D Settings
- Global Settings tab
- Global presets
- 選擇 UGS Teamcenter

Note 妳會發現，還有壹個叫做 Unigraphics 的選項，這個選項會進壹步提升 NX 的執行效率，但是會對使用 JAVA UI 的 Teamcenter 產生不好的影響。



TC_Ent Tips

3. 使用工作組服務器需要帶有 TS OK 的許可證

有用戶報告在工作組服務器上無法獲取企業服務器上的許可證服務。當在工作組服務器上運行 omf 時，從 dspout 中會發現以下錯誤：

```
=====
2009/05/05-11:47:21 hp *** lamserv <3852> <lmErrorMessage> (lamfns.c - 105):
<Invalid (inconsistent) license key.
```

The license key and data for the feature do not match.

This usually happens when a license file has been altered.

Feature: omf

License path: 8575@PLM

FLEXnet Licensing error:-8,544

For further information, refer to the FLEXnet Licensing End User Guide, available at "www.macrovision.com".>

2009/05/05-11:47:21 hp *** lamserv <3852> traceback - lamserv (lmErrorMessage)
: (20) 不可行

2009/05/05-11:47:21 hp *** omfsvr <544> <msgServe> (msgsvc.c - 392): 無許可證
可用于 omf 模塊。請再次執行該操作，如果仍無法獲得許可證，
請與 Teamcenter Enterprise 管理員聯系。

=====
在工作組服務器命令行中運行“lmutil lmstat -a”，得到如下結果：

```
D:\tcworkgroup\install>lmutil lmstat -a
lmutil - Copyright (c) 1989-2006 Macrovision Europe Ltd. and/or Macrovision Corp
oration. All Rights Reserved.
Flexible License Manager status on Thu 4/16/2009 21:31

[Detecting lmgrd processes...]
Error getting status: Cannot find license file. <-1,71>
```

而在企業服務器上壹切正常。

在客戶的許可證文件中，我們可以發現如下內容：

```
=====  
# Enterprise license files containing the TS_OK attribute  
# to enable use of a Terminal Server client in an  
# Enterprise 3.1 and later environment can be requested  
# by submitting an email to dsom.plm@siemens.com.  
=====
```

給 dsom.plm@siemens.com 重新生成帶有 TS_OK 的許可證，現在工作組服務器可以獲取企
業服務器上的許可證服務，工作正常。

Greater China

ME&S Service Team

PRC Helpdesk (Mandarin): 800-810-1970

Taiwan Helpdesk (Mandarin): 00801-86-1970

HK Helpdesk (Cantonese): 852-2230-3322

Helpdesk Email: helpdesk_cn.plm@siemens.com

Global Technical Access Center: <http://support.ugs.com>

Siemens PLM Software Web Site: <http://www.plm.automation.siemens.com>

Siemens PLM Software (China) Web Site: http://www.plm.automation.siemens.com/zh_cn/

~~~~~  
此e-mail newsletter 僅提供給享有產品支援與維護的Siemens PLM 軟體用戶。當您發現問題或希  
望棄訂，請發送郵件至 [helpdesk\\_cn.plm@siemens.com](mailto:helpdesk_cn.plm@siemens.com) 聯繫，如棄訂，請在標題欄中注明“棄訂”  
~~~~~