

Siemens PLM Software 技術技巧及新聞

歡迎流覽 《Siemens PLM Software 技術技巧及新聞》，希望它能成爲 Siemens PLM Software 技術支援團隊將 Siemens PLM Software 最新產品更新、技術技巧及新聞傳遞給用戶的一種途徑

Date: 14 Nov 2008

Common License Tips

1. 如何在多網卡的機器上正確提取 CID

軟體: Common Licensing

硬體: 帶有多網卡的 license 伺服器，比如帶有無線網卡的筆記本

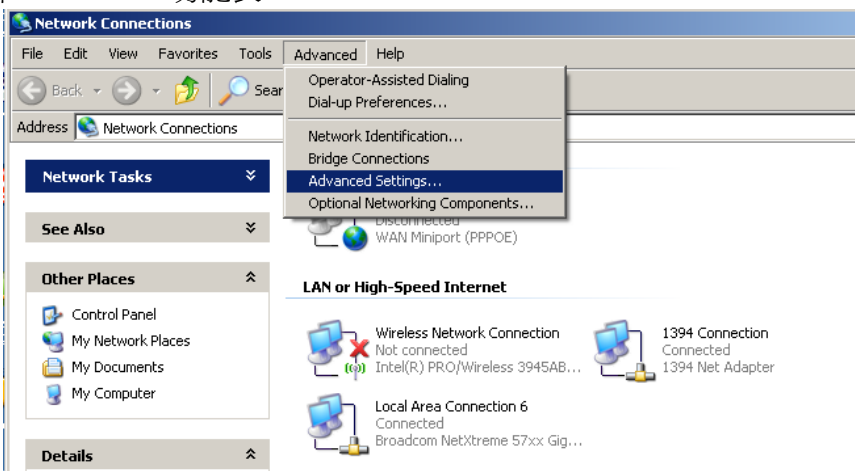
問題/故障：

在安裝有多個網卡的機器上提取 CID 並運行 license 伺服器可能會遇到網卡衝突的問題，系統會根據多個網卡中的第一網卡 mac 位址來計算 CID，如果在計算後網卡的順序發生了變化，比如拔掉筆記本的網線，都會引起 CID 的變化，造成 license 無法使用。

解決辦法：

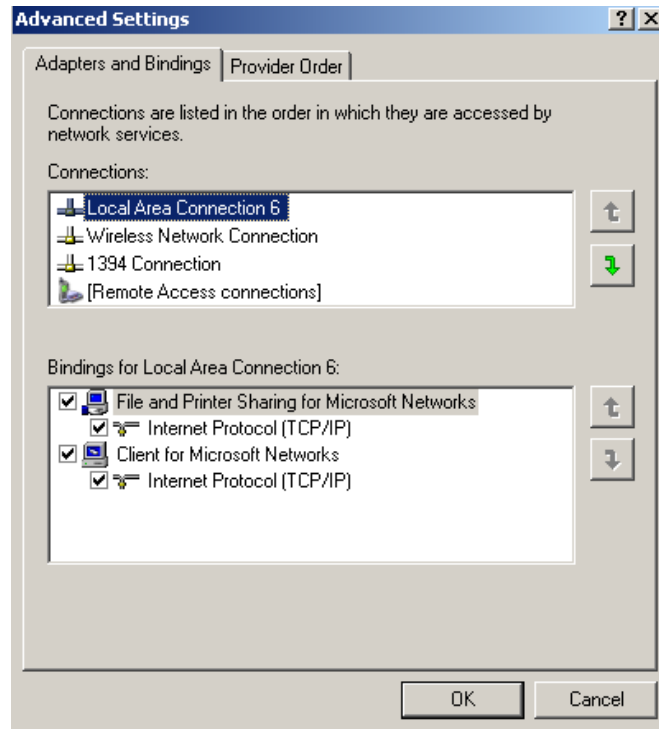
1. 選擇你希望綁定的網卡 (最好不要選擇無線網卡)
2. 將該網卡設置爲始終有效
3. 講該網卡設置爲多個網卡中的第一網卡

- a. 進入 Network Connections
- b. 選擇 Advanced 功能表



- c. 選擇 Advanced Settings

- d. 將你希望使用的網卡，移動到列表中的第一位



- e. 選擇 OK

4. 計算 CID.

NX Tips

2. 爲什麼定制的 NX5/NX6 圖紙範本在中文介面下不起作用？

問題/故障：

客戶在 UGII\templates\ugs_drawing_templates.pax 裏自定義圖紙範本後，啓動 NX5/NX6 英文版並創建新的圖紙範本時可以看到修改後的範本，但是啓動簡體中文介面的 NX5/NX6 不起作用。

分析：

NX5/NX6 啓動非英文介面時，在讀取 UGII\templates\ugs_drawing_templates.pax 裏有關圖紙範本的定義後，還會接著讀取 LOCALIZATION\ugs_drawing_templates_simpl_chinese.pax，後者可以覆蓋前者。

解決辦法：

複製 UGII\templates\ugs_drawing_templates.pax 裏的內容到
LOCALIZATION\ugs_drawing_templates_simpl_chinese.pax 。

Teamcenter Tips**3. TCEnt 中的多準則高級搜索性能調整****問題：**

在 Teamcenter Enterprise 中，當使用多準則高級搜索時，有用戶發現與單一準則搜索時相比，在性能上有很大的降低。

Advanced Search Criteria - Microsoft Internet Explorer

File Edit View Favorites Tools Help

Address http://bejguojianfe01:7001/TCENT/controller/home

TEAMCENTER

Advanced Search: Assembly: Criteria

Criteria Limits

Match all of the following

Part Number: Contains 001

Description: Is Not Empty

Revision: Does Not Contain A

Part Type: Is Like a

Owner: Matches WIP Vault

Project Name: Does Not Contain Bike Design Project

Superseded?: Matches False

Life Cycle State: Does Not Contain Released

Make/Buy: Matches Make

Standard Part?: Matches False

Assembly Type: Matches Separable

Creator: Matches user1

Creation Date (from):

Creation Date (to):

Responsible Party: Is Not Empty

Planned Release Date (from):

Planned Release Date (to):

Actual Release Date (from):

Actual Release Date (to):

Planned Effective Date (from):

Planned Effective Date (to):

Actual Effective Date (from):

Actual Effective Date (to):

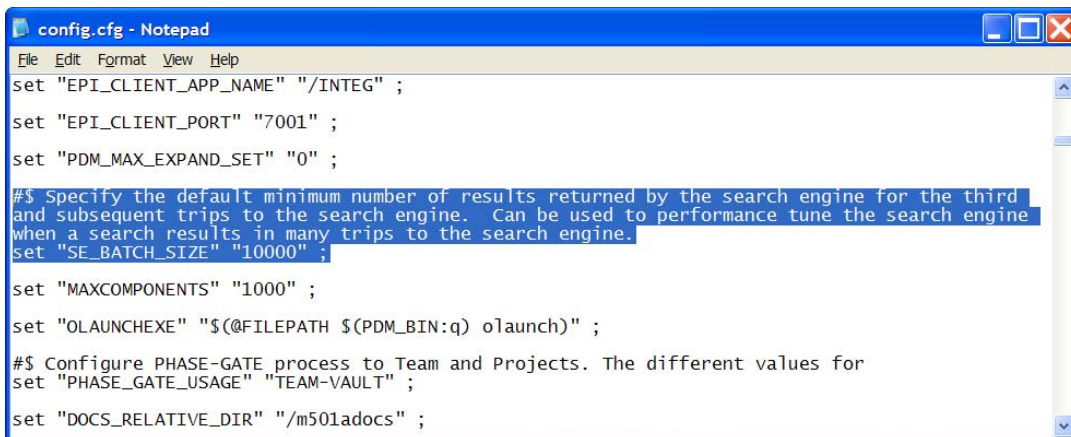
< Back Save... Search

小应用程序 com.sdrc_metaphase.wcc.sharedlogin.Shared.LoginApplet started Local Intranet

解決方法：

在日誌中可以發現，搜索引擎分多次向資料庫獲取資料，每次的默認數量為 500。當使用“MATCHES”作為關係符時，搜索程式使用‘fieldtext’的查詢方式，而不是‘text’查詢。由於使用索引的方式，對關鍵字使用‘Text’查詢會快很多。

為提高性能，可以增加 SE_BATCH_SIZE 的值，這樣可以幫助縮短回應時間。比如從默認的 500 改為 10000。



```
config.cfg - Notepad
File Edit Format View Help
set "EPI_CLIENT_APP_NAME" "/INTEG" ;
set "EPI_CLIENT_PORT" "7001" ;
set "PDM_MAX_EXPAND_SET" "0" ;
#$ Specify the default minimum number of results returned by the search engine for the third
and subsequent trips to the search engine. Can be used to performance tune the search engine
when a search results in many trips to the search engine.
set "SE_BATCH_SIZE" "10000" ;
set "MAXCOMPONENTS" "1000" ;
set "OLAUNCHEXE" "$(@FILEPATH $(PDM_BIN:q) olaunch)" ;
#$ Configure PHASE-GATE process to Team and Projects. The different values for
set "PHASE_GATE_USAGE" "TEAM-VAULT" ;
set "DOCS_RELATIVE_DIR" "/m501adocs" ;
```

SE_BATCH_SIZE 主要控制當通過混合查詢多次成批地獲取搜索結果時，搜索程式每次向 Autonomy 要求的資料的數量。增大 SE_BATCH_SIZE 的值可以有效地減少用戶按‘Contains in’準則進行搜索時，搜索程式訪問 DRE 的次數。同時 SE_BATCH_SIZE 不會對索引的效率產生影響，簡單查詢仍然會保持原來的高效率。

Greater China

ME&S Service Team

PRC Helpdesk (Mandarin): 800-810-1970

Taiwan Helpdesk (Mandarin): 00801-86-1970

HK Helpdesk (Cantonese): 852-2230-3322

Helpdesk Email: helpdesk_cn.plm@siemens.comGlobal Technical Access Center: <http://support.ugs.com>Siemens PLM Software Web Site: <http://www.ugs.com>Siemens PLM Software (China) Web Site: <http://www.ugs.com.cn>

此e-mail newsletter 僅提供給享有產品支援與維護的Siemens PLM 軟體用戶。當您發現問題或希望棄訂，請發送郵件至 helpdesk_cn.plm@siemens.com 與我們聯繫，如棄訂，請在標題欄中注明“棄訂”