

## Siemens PLM Software 技術技巧及新聞

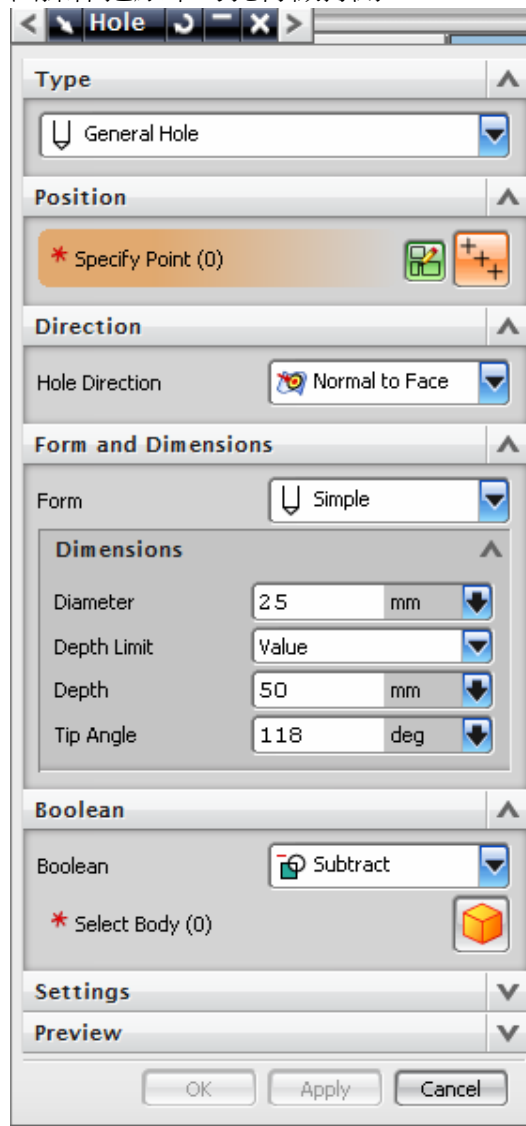
歡迎流覽 《Siemens PLM Software 技術技巧及新聞》，希望它能成為 Siemens PLM Software 技術支援團隊將 Siemens PLM Software 最新產品更新、技術技巧及新聞傳遞給用戶的一種途徑

**Date: 14 December 2007**

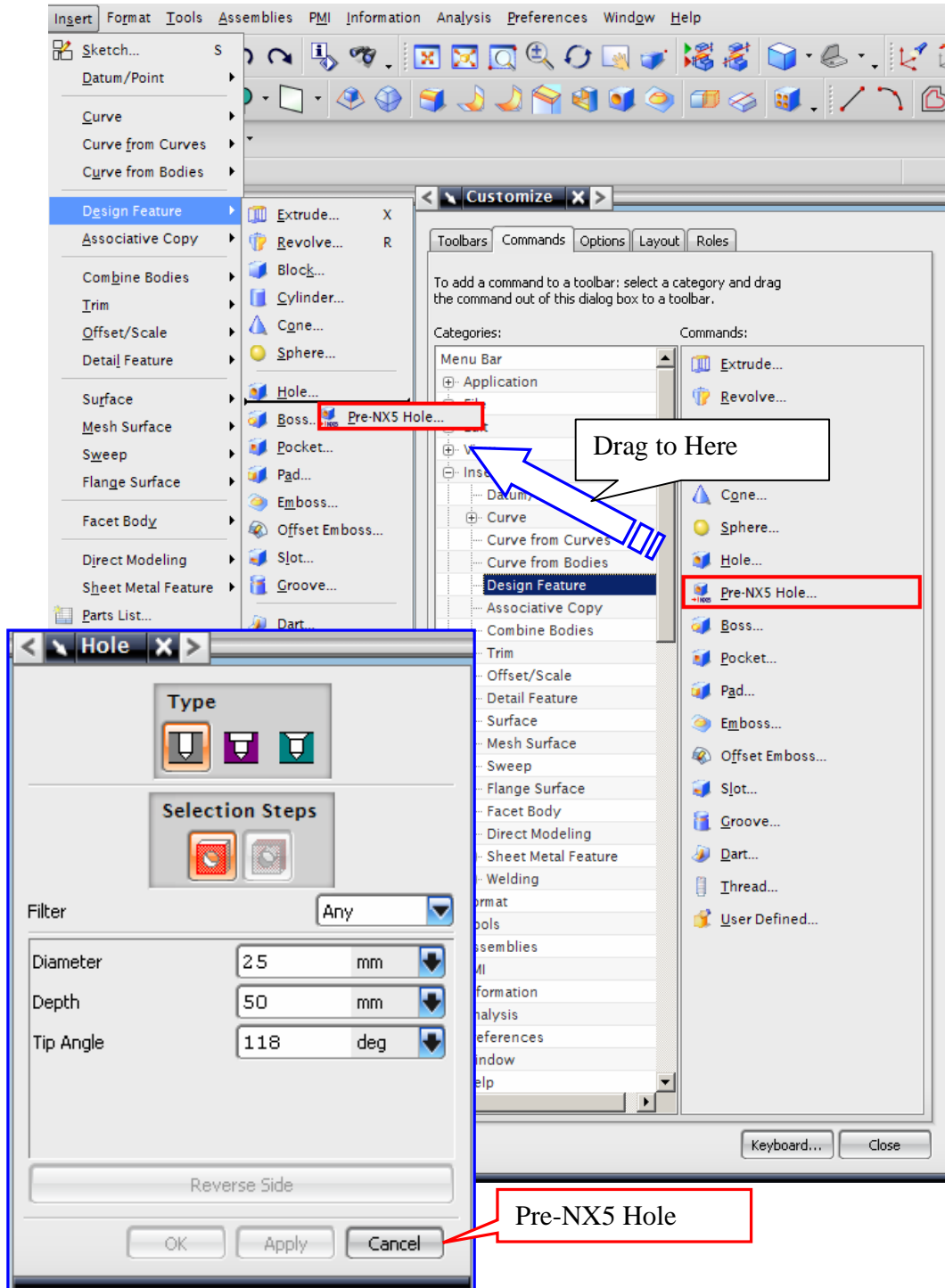
### NX Tips

#### 1. 如何打開NX5 之前的孔特徵

在 NX5.0.2.2 中，NX 推出了新的孔特徵，但是如果我們希望使用原來的 Pre-NX5 的孔特徵的話，可以進行下面操作把原來的孔特徵打開。



選擇 “Tools-> Customize-> Commands” 命令，在彈出的用戶定制介面功能表中選擇 “Categories” 進入 “Insert-> Design Feature”，選擇 “Pre-NX5 Hole” 圖示並拖拽它到需要的下拉功能表中，這樣就可以繼續使用原來的孔特徵



## NX I-deas Tips

### 2. 有沒有辦法輸出一個模型檔中含有item 的列表?

回答: manage bin 沒有輸出報告的功能, 但是您可以使用 DMADMIN - MFS 來查找模型檔中或者一組模型間中含有 item 的內容, 甚至不用打開 ideas. 這個功能既可以在 ideas 的傳統的 TDM 中實現, 而且能夠在 teamcenter 作為資料管理的情況中實現.

下面就是在 dmadmin 中的一些摘錄:

dmadmin 模型檔的查找的選項:

使用 Model File Search 的選項來查詢模型檔的內容. 裏面每一個選項都有不同的查詢標準. (比如 模型檔案名稱, item 的類型). 您只要設置一個或者一些選項來執行搜索就可以了.

缺省的查找是在本地工作目錄中的, 所有的在這個目錄中的模型檔, 所有的 item 的名稱和數量, 所有的 item 的類型和版本.

您可以使用一系列的查詢標準, 使用通配符號. 比如, 如果你不輸入一個 item 的版本, 所有的符合標準的 item 的版本都會出現.

資料管理的工具 MFS 的選項提供下面這些子功能表選項:

- Locate Model Files
- Locate Directory of Model Files
- Set Item Type
- Set Item Name
- Set Item Part Number
- Set Item Version
- Output Type
- Reset All Search Criteria
- Search Model Files

這裏我們不對每一個功能表選項的做說明介紹了. 只對最後一個解釋一下.

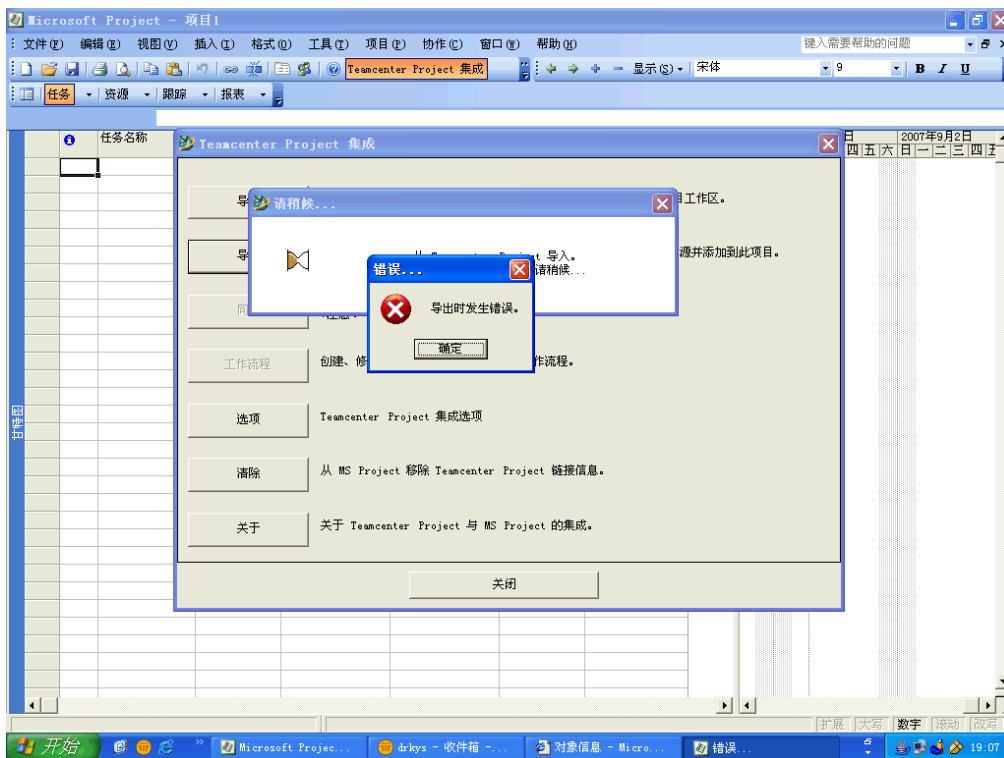
#### Search Model Files

SE - 代表執行搜索模型檔的選項, 使用上面您剛剛設定的所有的搜索的標準. 您可以選擇輸出到螢幕上, 或者到一個檔中, 或者兩個地方都輸出來. 如果您輸出到一個檔中去的話, 這個檔一般就是在您的資料管理的用戶目錄中.

## Teamcenter Project Tips

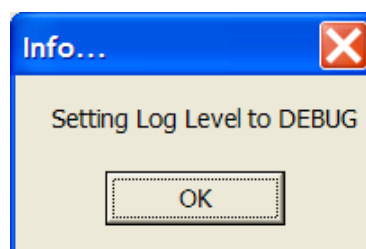
### 3. 如何獲取TCProject 與MSProject 的集成日誌

Teamcenter Project 與 Microsoft Office Project 之間可以通過集成模組進行專案資訊的導入與導出。當集成過程中出現如下的錯誤報告時，需要獲取詳細的錯誤資訊進行進一步的分析。



#### 解决方法

MSProject 集成模組提供了產生詳細日誌資訊的方法。請在 Teamcenter Project 集成對話方塊存在時按 Ctrl+d，這樣會彈出以下資訊框，說明目前已開始輸出 DEBUG 級的日誌資訊。一般會保存在 C:\TCPIntegrationLog.txt 文件中。





例如以上報錯的情況，可以在 TCPIntegrationLog.txt 中發現以下資訊：

```
=====
TaskImport::importFromTCProject():      Error  導出時發生錯誤。:
System.Runtime.InteropServices.COMException (0x800A044D): 無效的資源名稱。
  at MSProject.Resources.Add(Object Name, Object Before)
  at ProjectAddin.TaskImport.importFromTCProject(Control caller, Project curProject,
ITCPApiConnector& apiConn, Boolean autoLogin, Boolean transferNotes, Boolean
transferResourceRates)
=====
```

可知在導出過程中資源名稱出現問題。經排查，問題發生在 TCProject 中的資源名使用了“、”，“[” ，“]”等特殊字元，而這些字元不允許出現在 MSProject 的資源名中。修改 TCProject 中的資源名稱，問題得以解決。

Greater China  
ME&S Service Team  
PRC Helpdesk (Mandarin): 800-810-1970  
Taiwan Helpdesk (Mandarin): 00801-86-1970  
HK Helpdesk (Cantonese): 852-2230-3322  
Helpdesk Email: [helpdesk\\_cn@ugs.com](mailto:helpdesk_cn@ugs.com)  
Global Technical Access Center: <http://support.ugs.com>  
Siemens PLM Software Web Site: <http://www.ugs.com>  
Siemens PLM Software (China) Web Site: <http://www.ugs.com.cn>

~~~~~  
此e-mail newsletter 僅提供給享有產品支援與維護的Siemens PLM 軟體用戶。當您發現問題或希望棄訂，請發送郵件至 [helpdesk\\_cn@ugs.com](mailto:helpdesk_cn@ugs.com) 與我們聯繫，如棄訂，請在標題欄中注明“棄訂”  
~~~~~