

## Siemens PLM Software 技術技巧及新聞

歡迎流覽《Siemens PLM Software 技術技巧及新聞》，希望它能成為 Siemens PLM Software 技術支援團隊將 Siemens PLM Software 最新產品更新、技術技巧及新聞傳遞給用戶的一種途徑

Date: 14 Aug. 2009

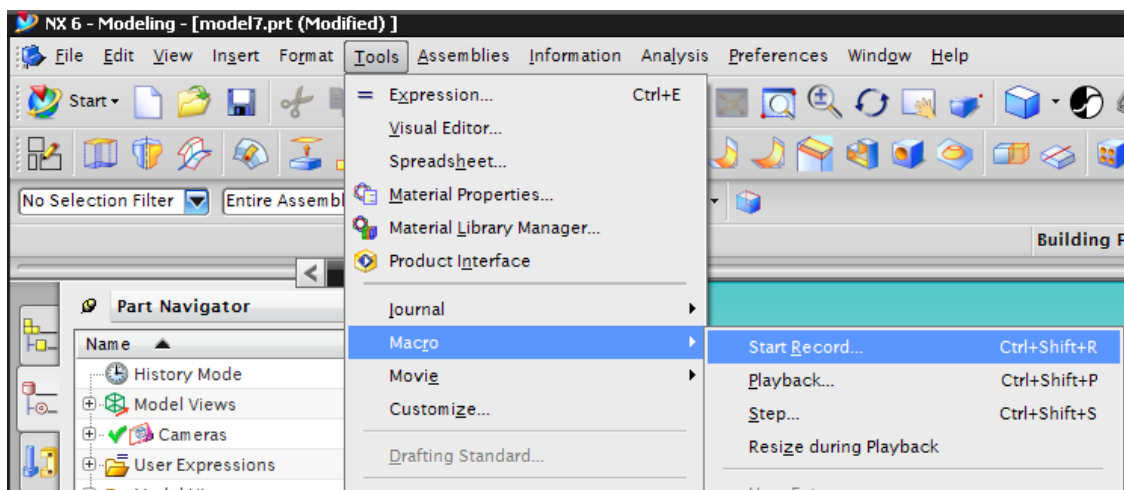
### NX Tips

#### 1. 在 NX 中使用宏 macro 進行批次處理自動操作

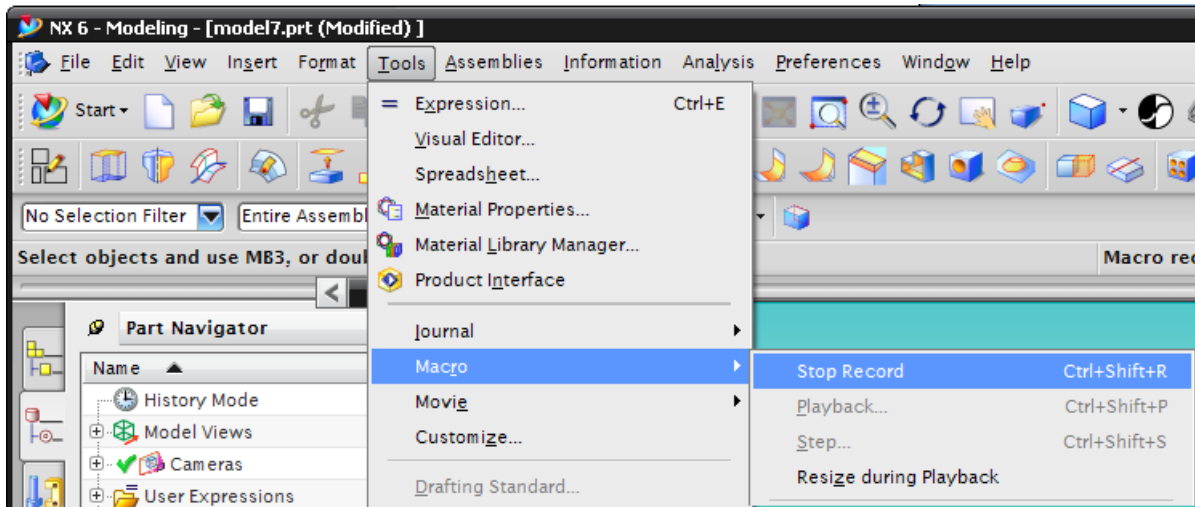
巨集 macro 檔可以監測並記錄你在 NX 中進行的滑鼠以及鍵盤操作，通過這種特性，我們可以把一些重複性的操作記錄在巨集檔案中，NX 通過重播巨集檔案中記錄的操作可以幫助我們自動完成一系列的動作。

比如，我們推薦大家在每次存檔之前，都要進行 part cleanup, feature playback, 並把模型設置為線框顯示，這些操作可以保證我們模型的品質，現在我們就可以通過巨集檔案，讓 NX 幫助我們一鍵自動完成這些操作。

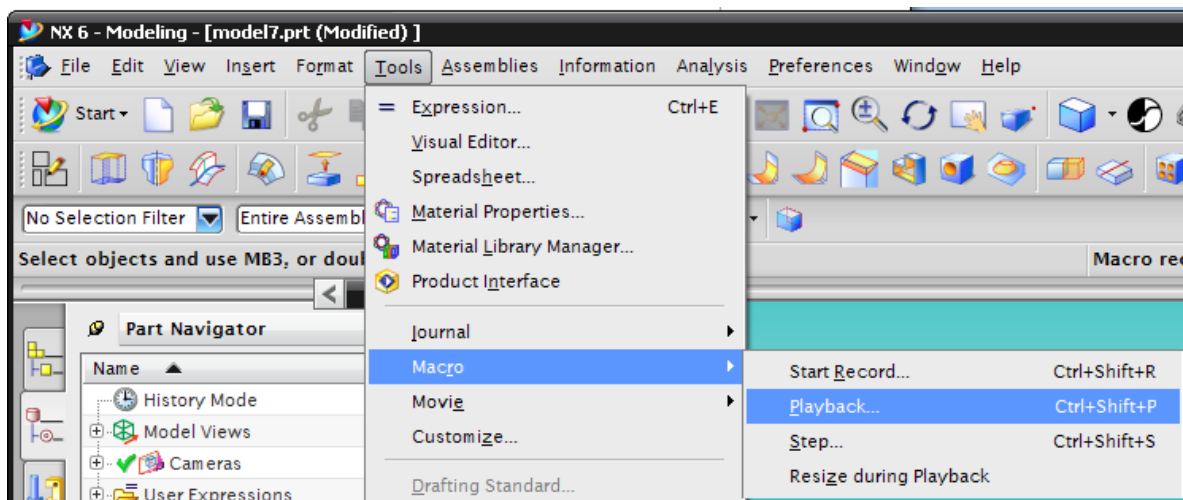
1. 開始記錄巨集檔案 start record (tools→macro→start record), 並選擇一個檔案名存儲操作。



2. 像往常一樣，把特徵重播一次，清理零件，把模型設置為線框，然後存檔
3. 停止記錄巨集



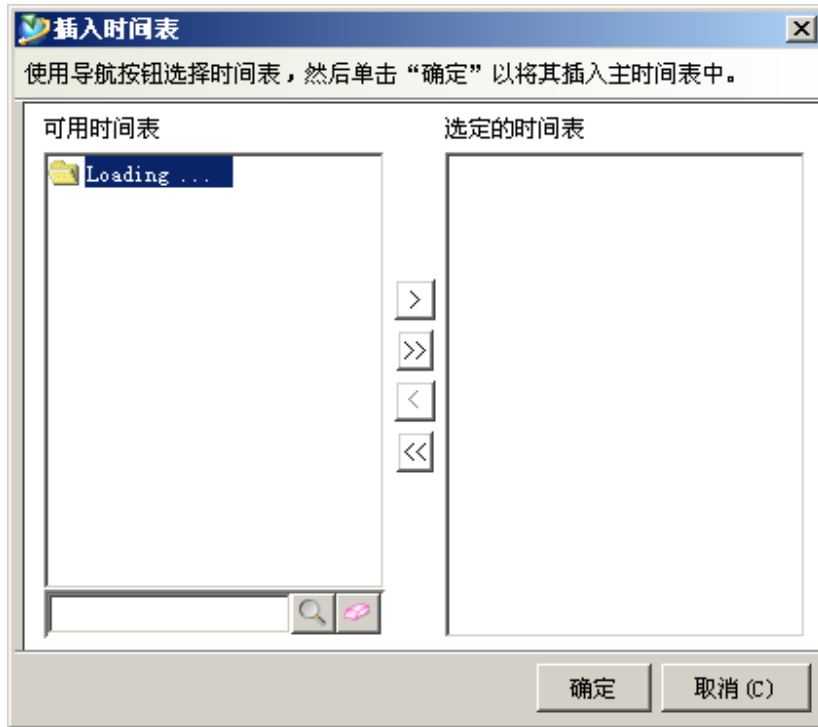
- 現在，在存檔的時候，通過重播剛才記錄的巨集檔案，系統會自動完成清理，並實現存檔動作



## Teamcenter Tips

### 2. 在 TC8 中設置默認語言與查詢

有用戶發現在 TC8 中文環境下，當向主時間表中插入子時間表時，在插入時間表的對話方塊中，可用時間表一欄沒有可選項，只有“Loading ...”。



但在英文環境下，這個功能是正常的。

解決方法：

1. 使用 `preferences_manager` 工具設置適當的默認語言，例如：

```
preferences_manager -u=admin_user -p=password -g=dba -mode=import -  
preference="TC_language_default" -action=OVERRIDE -values=desired_language  
desired_language支援的值如下：cn, cs, de, en, es, fr, it, jp, kr, ru, or tw。
```

2. 使用 `default_queries` 工具導入默認查詢，例如：

```
default_queries -u=admin_user -p=password -g=dba
```

```

C:\apps\Siemens\TEAMCE~1\tc_menu>preferences_manager -u=infodba -p=infodba -g=db
a -mode=import -scope=site -preference="TC_language_default" -action=OVERRIDE -v
alues=cn

Importing preference TC_language_default=
cn

Successfully imported.

C:\apps\Siemens\TEAMCE~1\tc_menu>default_queries -u=infodba -p=infodba -g=dba

All query names are valid.
installed default query 已签出数据集...
installed default query 远程...
installed default query 零部件...
installed default query 零部件版本...
installed default query 常规...
installed default query 零部件-简单
installed default query 零件
installed default query 数据集...
installed default query 签出对象
installed default query 项目...
installed default query 在项目中的对象
installed default query 标识符...
installed default query 关键字搜索
installed default query 零部件 ID
installed default query 数据集名称
installed default query 零部件名称
installed default query 代理 - 导出至 Tc App
installed default query 代理 - 从 Tc App 导入
installed default query 代理的操作
installed default query 代理事件
installed default query 更改版本...
installed default query 数据集关键字搜索
installed default query 工作关联...
installed default query 时间表...
installed default query 最新零部件版本...
installed default query __DAU_find_officedoc
installed default query __find_dntemplate

C:\apps\Siemens\TEAMCE~1\tc_menu>_

```

現在中文環境下的插入時間表功能應該可以正常使用了。

## Femap Tips

### 3. FEMAP 中怎樣調用解算器

#### 問題:

當產生有限元模型以後，我想調用解算器解算，但是 FEMAP 沒有調用解算器，因此沒有計算結果，怎麼回事？



**回答:**

要使解算器在 femap 中正常解算，必須定義一個或者多個環境變數，讓 femap 知道怎麼樣調用解算器的執行程式。比如下面的環境變數分別指明了各種解算器。每一個變數分別指向各自的執行程式，這樣就能夠保證解算器的正常運行，詳細的說明請參考用戶使用文檔。

NX Nastran	NXNAST_EXE
MSC/MD Nastran	MSCNAST_EXE
NEi NASTRAN	NENAST_EXE
ABAQUS	ABAQUS_EXE
Marc	MARC_EXE
ANSYS	ANSYS_EXE

**舉例說明:**

變數名稱:	NXNAST_EXE
變數值:	C:\FEMAP931\nastran\bin\nastran.exe

Greater China

ME&S Service Team

PRC Helpdesk (Mandarin): 800-810-1970

Taiwan Helpdesk (Mandarin): 00801-86-1970

HK Helpdesk (Cantonese): 852-2230-3322

Helpdesk Email: [helpdesk.cn.plm@siemens.com](mailto:helpdesk.cn.plm@siemens.com)

Global Technical Access Center: <http://support.ugs.com>

Siemens PLM Software Web Site: <http://www.plm.automation.siemens.com>

Siemens PLM Software (China) Web Site:

[http://www.plm.automation.siemens.com/zh\\_cn/](http://www.plm.automation.siemens.com/zh_cn/)

~~~~~

此e-mail newsletter 僅提供給享有產品支援與維護的Siemens PLM 軟體用戶。當您發現問題或希望棄訂，請發送郵件至 [helpdesk.cn.plm@siemens.com](mailto:helpdesk.cn.plm@siemens.com) 聯繫，如棄訂，請在標題欄中注明“棄訂”

~~~~~