

Siemens PLM Software 技術技巧及新聞

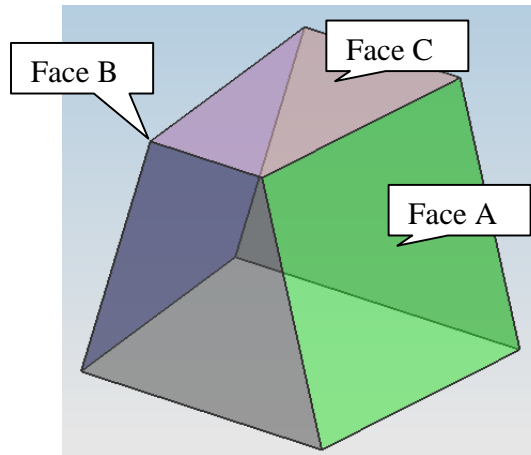
歡迎流覽 《Siemens PLM Software 技術技巧及新聞》，希望它能成為 Siemens PLM Software 技術支援團隊將 Siemens PLM Software 最新產品更新、技術技巧及新聞傳遞給用戶的一種途徑

Date: 13 Jun 2008

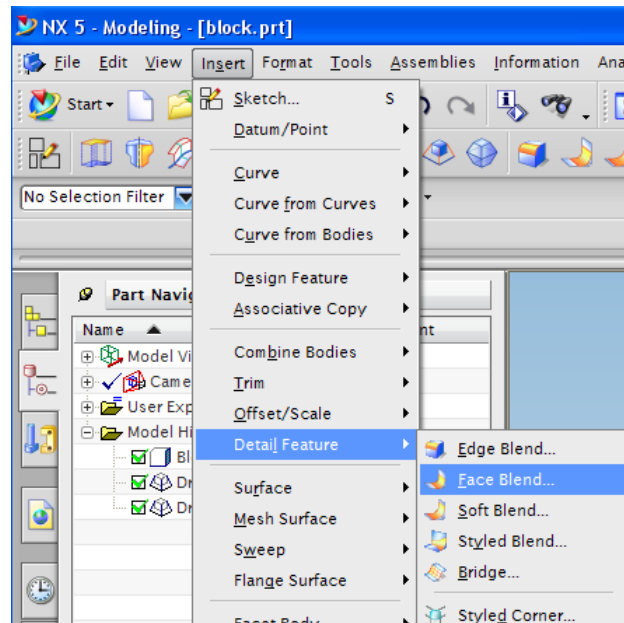
NX Tips

1. 如何在 NX 中創建三面倒圓

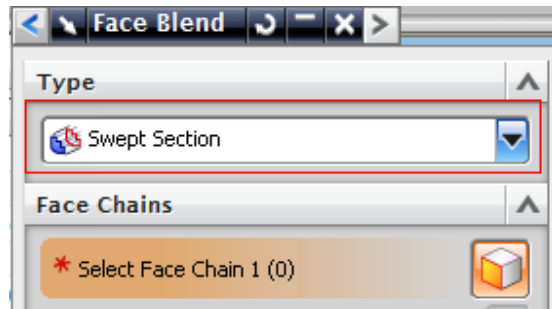
下面的步驟將指導你創建一個和 A B C 三個面都相切的倒圓



1. 選擇 Insert --> Detailed Feature --> Face Blend.



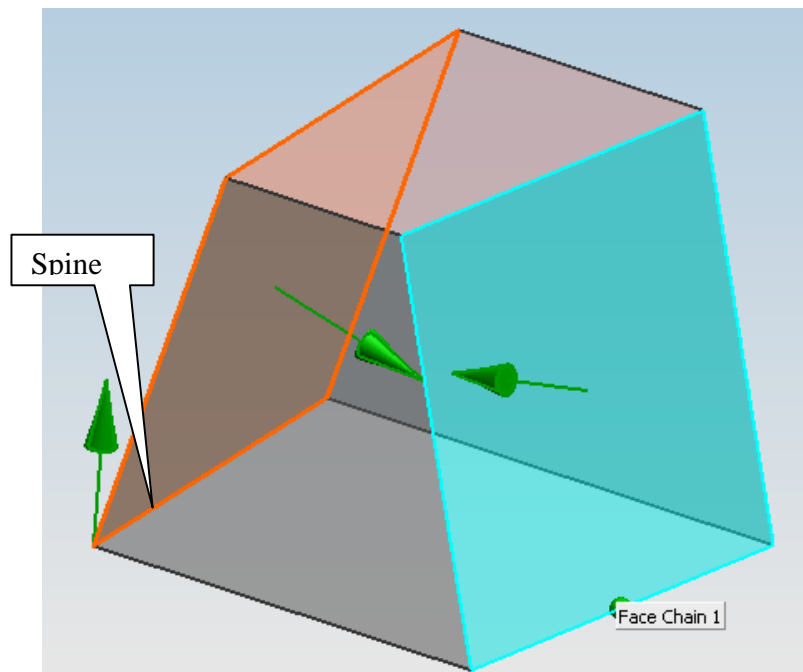
2. 將類型 "Type" 設置為 [Swept section].



3. 選擇面 (A) 作為第一組面，注意如果箭頭的方向朝外，可以直接雙擊反向箭頭，使箭頭指向倒圓的圓心方向，MB2 結束選擇。

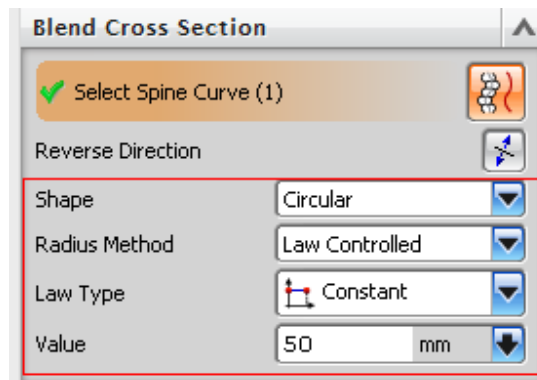
4. 選擇面 (B) 作為第二組面，注意如果箭頭的方向朝外，可以直接雙擊反向箭頭，使箭頭指向倒圓的圓心方向，MB2 結束選擇。

5. 選擇 spine，我們選擇面 (B) 的底邊作為脊線。.



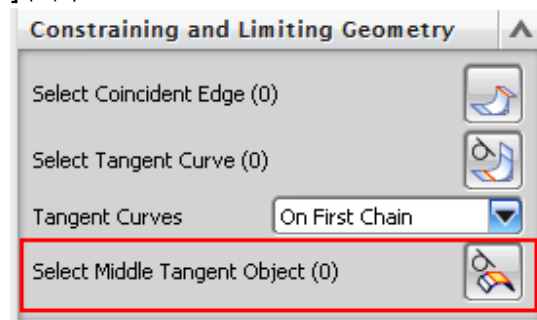
6. 半徑控制方法選擇 'Law controlled'.

7. 選擇 [Define Law] --> 'Constant' --> enters Value --> OK.

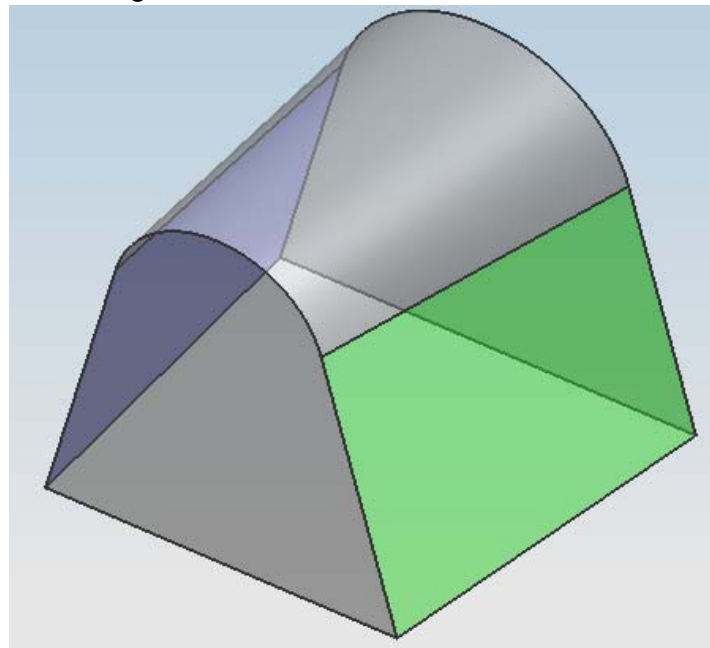


>> 這時[Tangency Face] 就可選了

8. 選擇[Tangency Faces] 圖示



9. 選擇面 (C) 作為 third tangent face.



10. 選擇 OK.

TC Project Tips

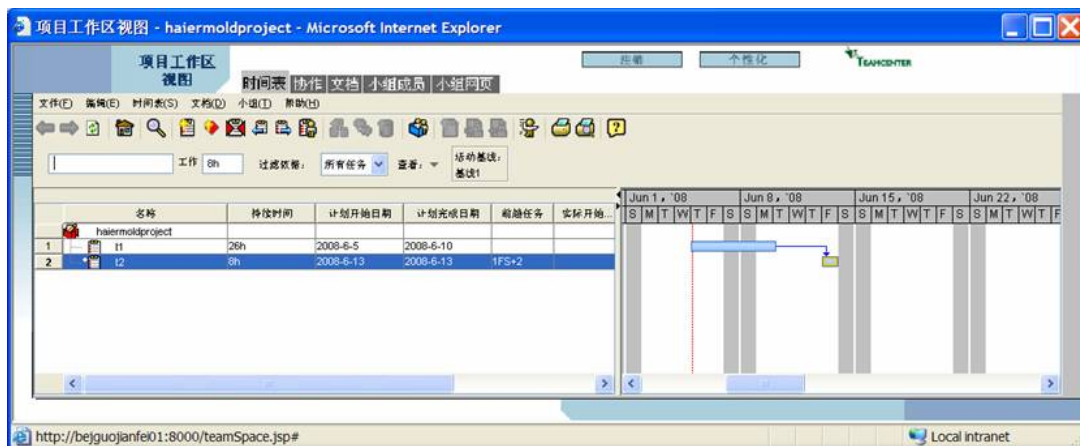
2. 在 TCProject 中任務相關性與約束的配合使用

問題

在 Teamcenter Project 的使用過程中，有用戶反映在設置了任務間的相關性之後，某些情況下，時間表不會由於相關性而自動改變。

解決方法

如果想讓時間表根據相關性自動變化，需要將任務相關性與約束配合使用。例如：在工作區中新建兩個任務 t1, t2，並對 t2 設置與 t1 的相關性 1FS+2，表示 t2 最早在 t1 完成之後延遲 2 天開始。

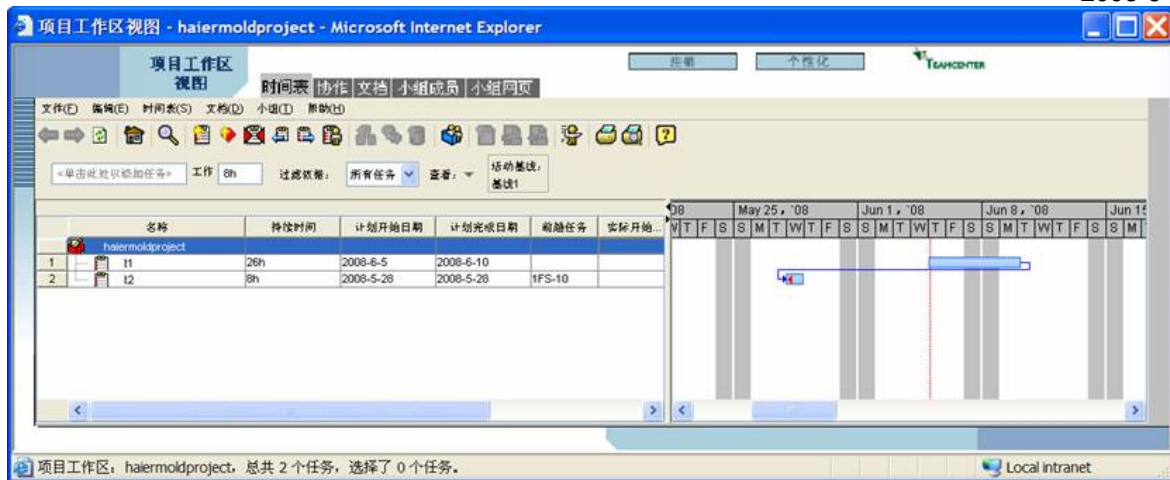


這時 t1 與 t2 處於無約束的狀態，如果想把 t2 向前拖動，系統會報告違反相關性的錯誤：



而向後拖動，則一切正常。這是因為目前沒有針對 t2 的約束。

如果現在將 t2 與 t1 的相關性改為 1FS-10，t2 的開始結束時間仍然不會改變。如果想要達到設置 1FS-10 後，t2 自動向前移動的目的，請為 t2 添加約束：“盡可能早”（右鍵單擊 t2，在彈出的功能表中選擇：約束->盡可能早）。這樣，t2 就會在符合相關性的前提下，盡可能早開始了。



NX Nastran Tips

3. 使用.rcf 檔來擴展 scratch 檔

問題:

 NX NASTRAN 已經超過了缺省的 scratch 檔的大小，需要一些缺省的設置來擴展 (錯誤資訊是 USER FATAL MESSAGE 1012 DBSET IS FULL AND NEEDS TO BE EXPANDED)。用戶現在能夠在.rcf 檔中包含 ASSIGN 和 INIT 的聲明來擴展功能，從而解決這個致命錯誤的問題。

解決方法:

 下面就是添加 Assign 和 INIT 的說明在.rcf 檔中的步驟，添加後的結果能夠使 scratch 檔擴展到 20G 以上。

找到 .rcf 文件; 這個檔應該在 NX Nastran 的安裝目錄的 conf 目錄中。

編輯 .rcf 文件。

添加下麵的文本; ASSIG 和 INIT 的部分將能夠擴展 junk.src, junk.scr300 和 junk.db1 到最大 20G. (文本中的路徑需要更改到用戶自己的路徑中去)

修改前, 一般常見的 .rcf 文件:

```
Memory=estimate
Buffsize=8193
symbol=LM_NO_SNMP=1
ishellpath=%NXN_BASE%\bin
scr=yes
```



```
msgbell=no  
Auth=28000@cinxflex1,28000@cinxflex2,28000@cinxflex3  
Sdir=d:/Scratch_NXNastran
```

添加下麵的文本到 .rcf 檔中去, 以便擴展 scratch 檔:

```
ASSIGN SCR1 ='D:\Scratch_NXNastran\junk.scr'  
ASSIGN SCR_D1 ='D:\Scratch_NXNastran\junk.scr300'  
ASSIGN DB1 ='D:\Scratch_NXNastran\junk.db1'  
INIT SCRATCH LOGI=(SCR1(20GB)) ,  
    SCR300=(SCR_D1(20GB))  
INIT DBALL LOGI=(DB1(20GB))
```

在早期的 NX Nastran 的版本中，擴展 srcatch 檔的大小的 ASSIGN 和 INIT 的聲明是通過手工加到 .dat 文件中去的。添加到.rcf 檔中去的方法可以讓用戶省略這一步。

Greater China
ME&S Service Team
PRC Helpdesk (Mandarin): 800-810-1970
Taiwan Helpdesk (Mandarin): 00801-86-1970
HK Helpdesk (Cantonese): 852-2230-3322
Helpdesk Email: helpdesk_cn@ugs.com
Global Technical Access Center: <http://support.ugs.com>
Siemens PLM Software Web Site: <http://www.ugs.com>
Siemens PLM Software (China) Web Site: <http://www.ugs.com.cn>

~~~~~  
此e-mail newsletter 僅提供給享有產品支援與維護的Siemens PLM 軟體用戶。當您發現問題或希望棄訂，請發送郵件至 [helpdesk\\_cn@ugs.com](mailto:helpdesk_cn@ugs.com) 與我們聯繫，如棄訂，請在標題欄中注明“棄訂”  
~~~~~