

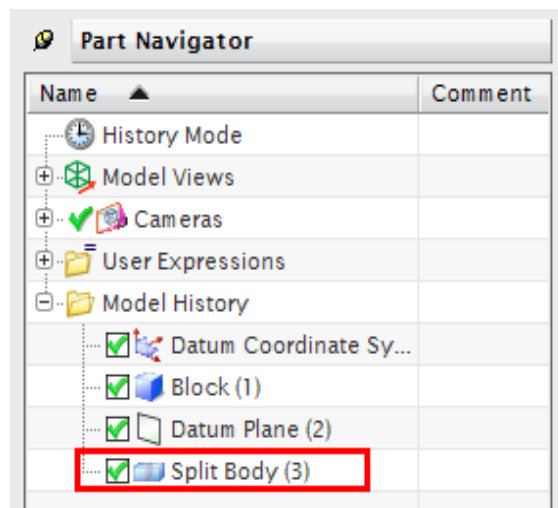
Siemens PLM Software 技術技巧及新聞

歡迎流覽 《Siemens PLM Software 技術技巧及新聞》，希望它能成為 Siemens PLM Software 技術支援團隊將 Siemens PLM Software 最新產品更新、技術技巧及新聞傳遞給用戶的一種途徑

Date: 12 Sep 2008


NX Tips**1. 在 NX6 中 Split Body feature 保持模型的參數**

Split Body 特徵把一個實體或者片體分割成為獨立的兩個部分，在以前的版本中，分割操作將會去除模型的參數，但是在新的 NX6 中，split body 操作將不會影響模型的參數，你可以在模型導航歷史樹中對其進行更新編輯或者刪除。



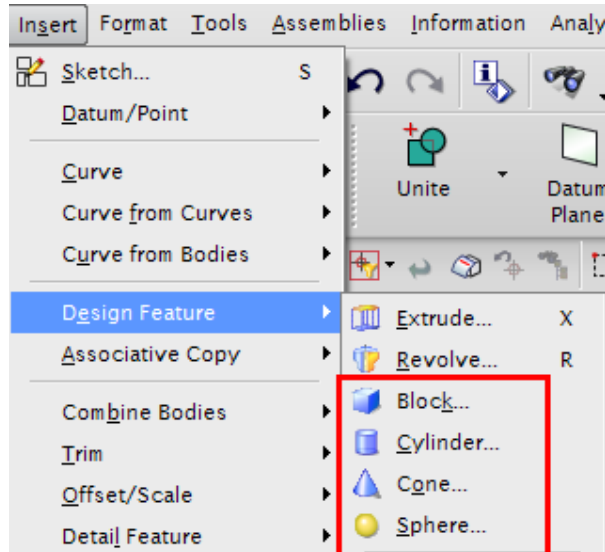
這個功能的提升可以幫助我們處理一些需要在一個模型中使用多個實體進行操作的情況，同時還可以保持在分割實體後模型不丟失任何資料，比如我們可以在設計的時候先把整個模型設計完成，然後再用分割的命令分割到各自的部分。

通過下面方法可以找到這個命令

Application	Modeling
Toolbar	Feature Operation → Split Body 
Menu	Insert → Trim → Split Body

2. 在 NX6 中體素特徵也是相關的

在之前的版本中，體素特徵是一類全參數但是非相關的特徵。現在對於 Block, Cylinder, Sphere, 和 Cone 4 個體素特徵來說，在最新的 NX6 中，已經可以保持和創建體素過程中指定的向量、點和其他參考幾何體保持相關聯關係了。



體素特徵會跟著對應的參考幾何體的更新而更新，這對於需要使用體素特徵進行的各種操作來說更佳的方便和智慧。

通過下面方法可以找到這個命令

Application	Modeling
Menu	Insert→Design Feature→Block/Cylinder/Sphere/Cone

TC_Project Tips

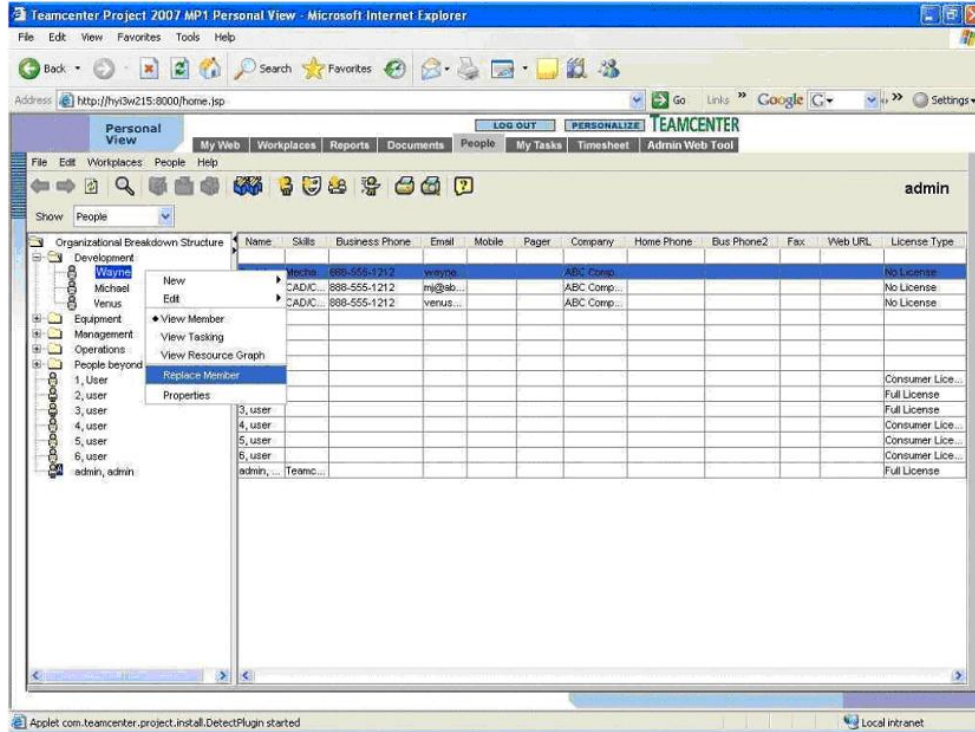
3. TCProject 2007 MP01 中的新功能：替換成員

替換成員的功能可以在一個或多個工作區範圍內將一個成員的分配情況完全替換到另一個成員上。當替換成員時，將改變任務分配情況，同時也可以通過選項改變新成員的許可權安全設置。替換成員還有可能改變時間表以及工作區的所屬關係。

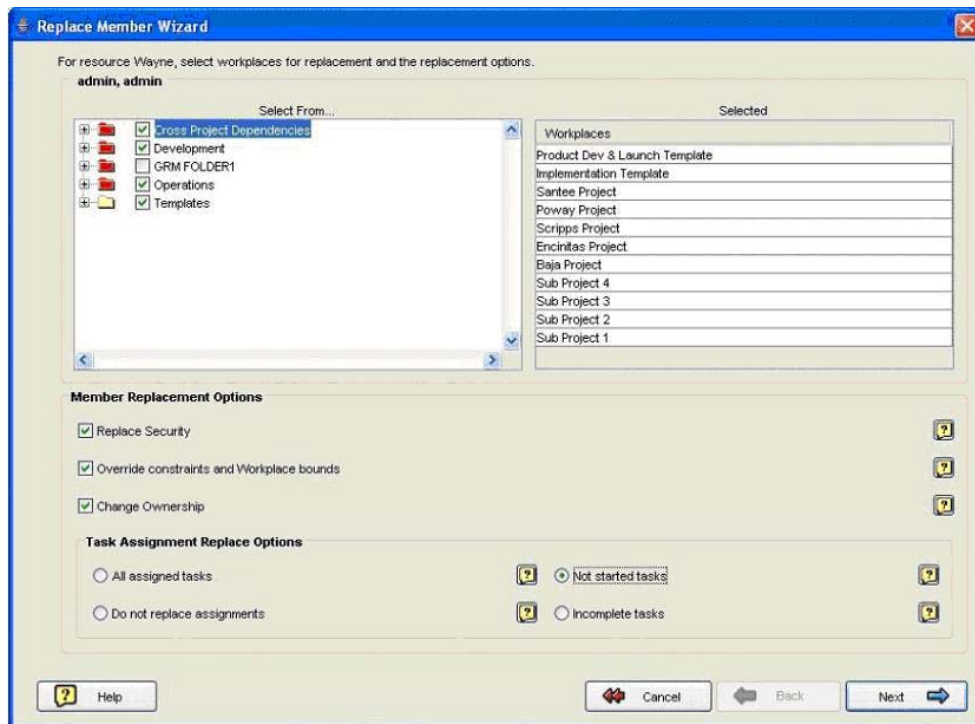
只有管理員和工作區的所有者才能替換成員。用戶需要在首次使用替換成員之前清理用戶端的瀏覽器緩存以及Java插件緩存。

以下為替換成員的步驟：

1. 進入人員頁面，選中將要替換掉的成員，右鍵->替換成員。



2. 替換成員嚮導的第一步，顯示所選成員所屬的全部工作區。



視窗中顯示的內容取決於當前登錄用戶的許可權：

• 管理員用戶

如果是管理員用戶登錄，系統顯示所選成員所屬的全部工作區，無論管理員是否工作區的所有者。

• Nonadministrative user

如果是非管理員用戶登錄，系統顯示所選成員所屬的，且屬於當前登錄用戶的工作區。

3. 從待選列表中選擇工作區。

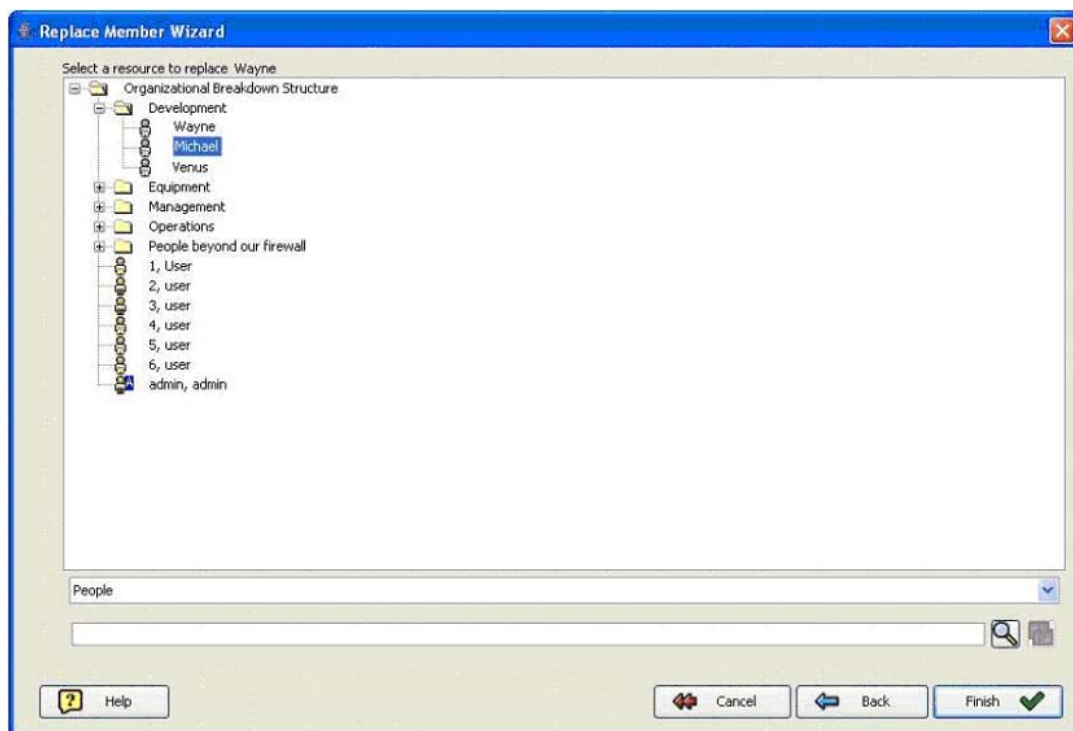
4. 在**成員替換選項**部分：

- a. 選擇**替換安全性**在工作區中替換安全性許可權設置。
- b. 選擇**覆蓋約束及工作區範圍**忽略由替換成員而帶來的違反規則的情況。
- c. 選擇**更改所有權**將原有成員對工作區的所有權轉移給替換過來的成員。

5. 在**任務分配替換選項**部分：

- 選擇**所有分配的任務**重新分配所有任務到新的成員。
- 選擇**不替換任務分配**不將任務分配給新的成員。
- 選擇**未開始任務**將所有未開始的任務分配給新的成員。
- 選擇**未完成任務**將所有未完成的任務分配給新的成員。

6. 點擊**下一步**，替換成員嚮導第二步，依照登錄用戶的許可權顯示可供選擇的資源。

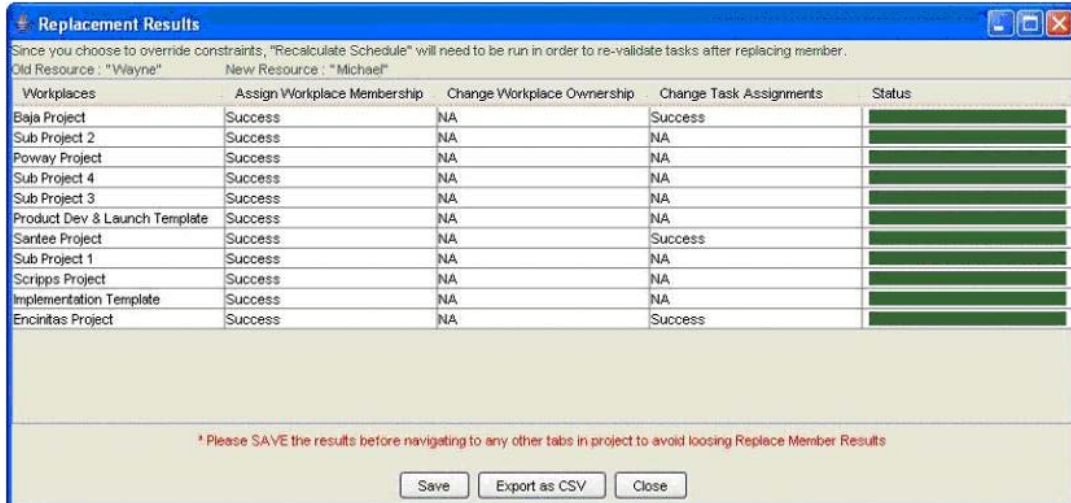


7. 在列表中選擇新的成員：

- 如果所選不是工作區的成員，新成員將被加入工作區，並且與所替換的成員具有相同的角色。
- 如果所選已是工作區的成員，則保持原有角色不變。

- 新成員不會在技能集與組中替換老成員。
- 老成員不會從項目成員中被刪除。

8. 點擊完成，系統顯示替換結果對話方塊。



Greater China
ME&S Service Team
PRC Helpdesk (Mandarin): 800-810-1970
Taiwan Helpdesk (Mandarin): 00801-86-1970
HK Helpdesk (Cantonese): 852-2230-3322
Helpdesk Email: helpdesk_cn@ugs.com
Global Technical Access Center: <http://support.ugs.com>
Siemens PLM Software Web Site: <http://www.ugs.com>
Siemens PLM Software (China) Web Site: <http://www.ugs.com.cn>

~~~~~  
此e-mail newsletter 僅提供給享有產品支援與維護的Siemens PLM 軟體用戶。當您發現問題或希望棄訂，請發送郵件至 [helpdesk\\_cn@ugs.com](mailto:helpdesk_cn@ugs.com) 與我們聯繫，如棄訂，請在標題欄中注明“棄訂”  
~~~~~