

Siemens PLM Software 技術技巧及新聞

歡迎流覽 《Siemens PLM Software 技術技巧及新聞》，希望它能成為 Siemens PLM Software 技術支援團隊將 Siemens PLM Software 最新產品更新、技術技巧及新聞傳遞給用戶的一種途徑

Date: 12 Mar. 2010

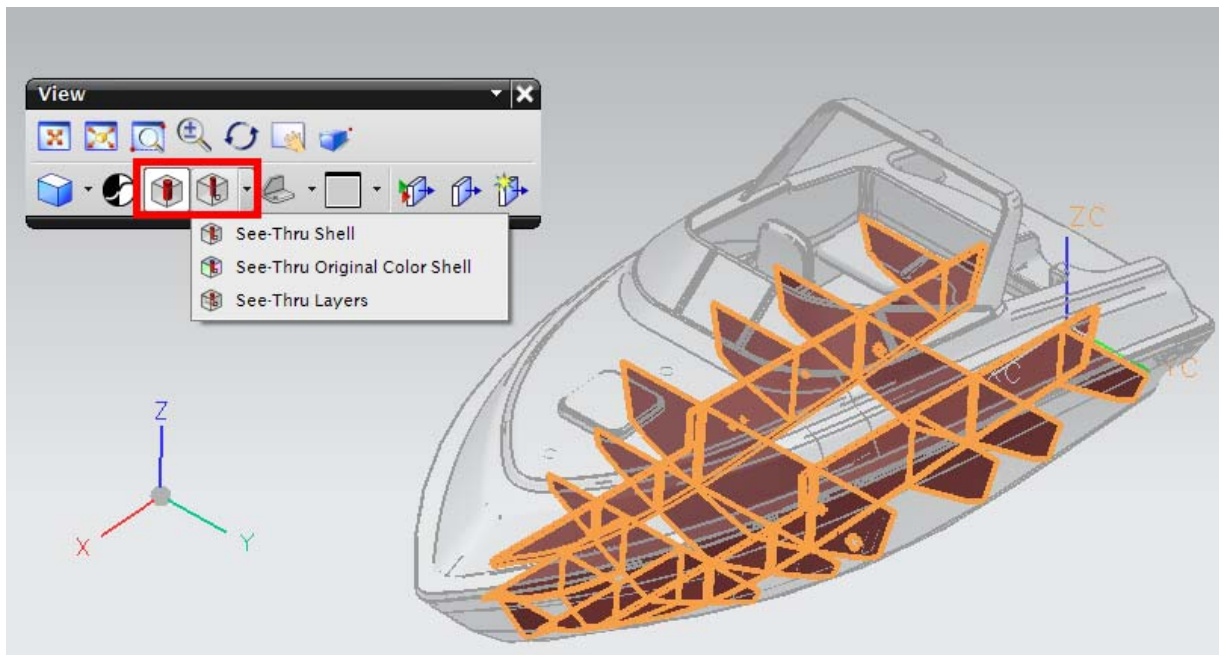
NX Tips

1. See Thru the model

有時，我們會需要查看模型內部的一些物體，或者對其進行操作，這時，我們可以使用 'see thru' 功能來幫助我們把其他物體自動顯示成為半透明狀態。

看下面的插圖例子

我們需要檢查船體內部的龍骨，這時我們只需要選擇需要查看的物體，也就是龍骨，並選擇 'see thru' 就可以達到下面的效果



你可以在View 工具條中找到這個選項

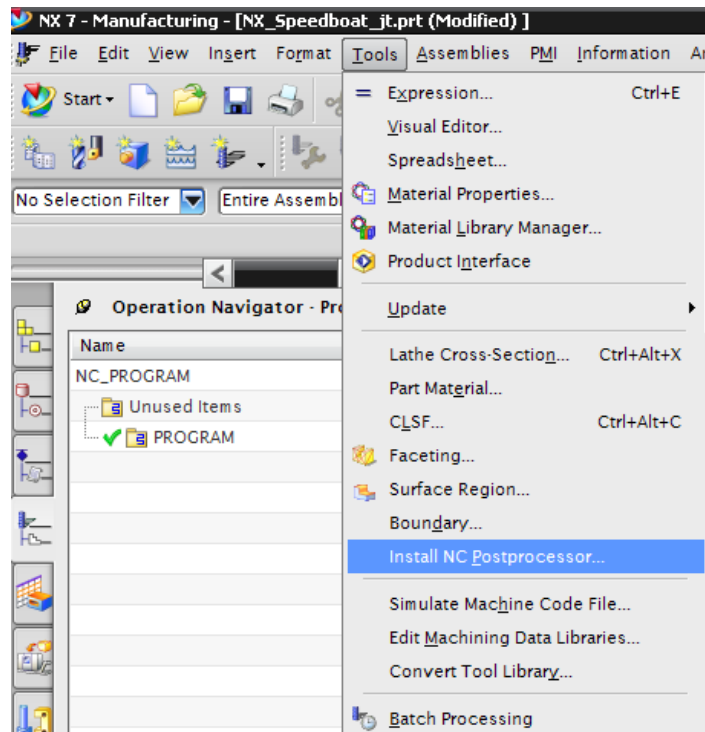
NX CAM Tips

2. 安裝 NC Post Processor

現在我們可以通過NX介面安裝自己配製好的NX後處理檔，而不用像以前一樣必須手工編輯配置檔。

該功能在

Tools→Install NC Post Processor

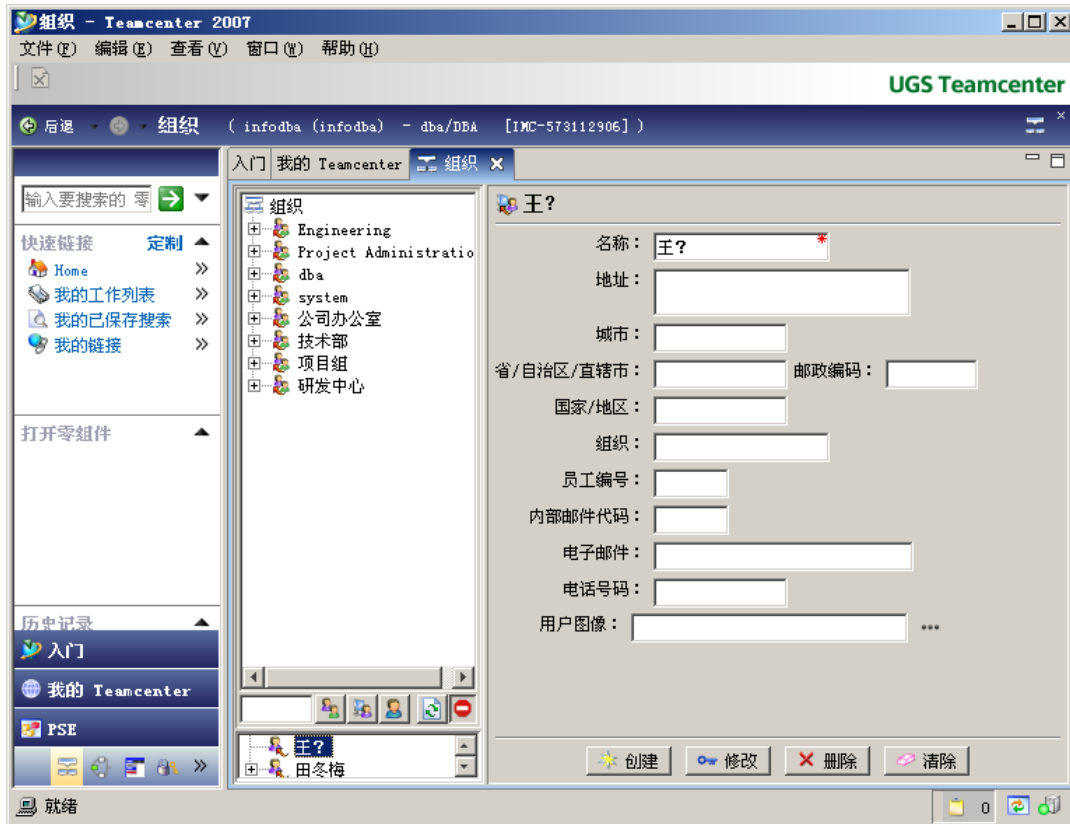


然後直接選擇後處理的pui檔，並根據提示添加到所需要的位置。

Teamcenter Tips

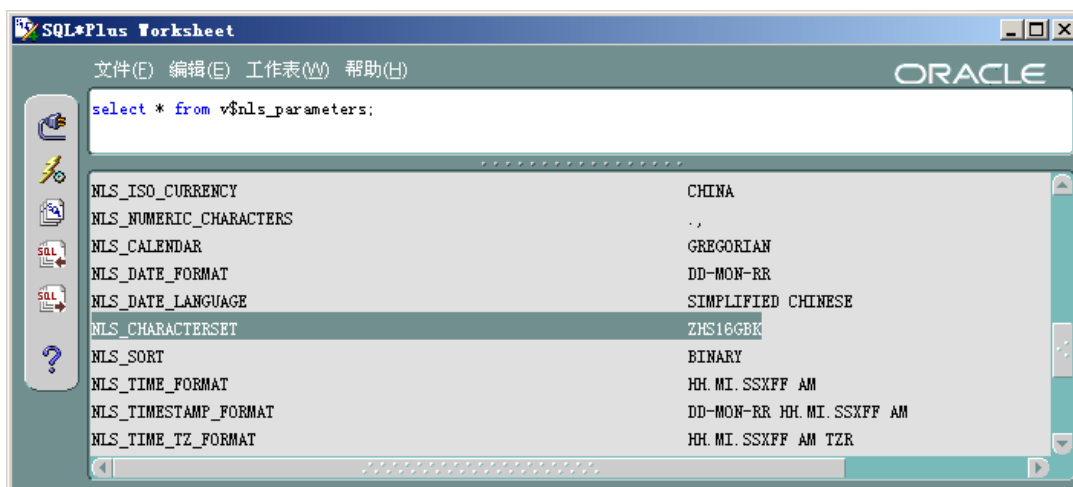
3. 為 Teamcenter 資料庫實例選擇適當的字元集

有用戶報告在Teamcenter中某些漢字無法正常顯示，如人員姓名中的“璿”字，在介面上被顯示為問號“？”。



這是由於在安裝Teamcenter所使用的Oracle資料庫時選用了GB2312字元集造成的。GB2312字元集中只包含6763個常用漢字，而GBK字元集中有20902個漢字，上例中的“珺”字就是屬於GBK字元集，而不在GB2312字元集中。

在創建Oracle實例時選擇ZHS16GBK：



並確保Teamcenter中與字元集相關的設置均為GBK。測試結果：“珺”字可以正常顯示。

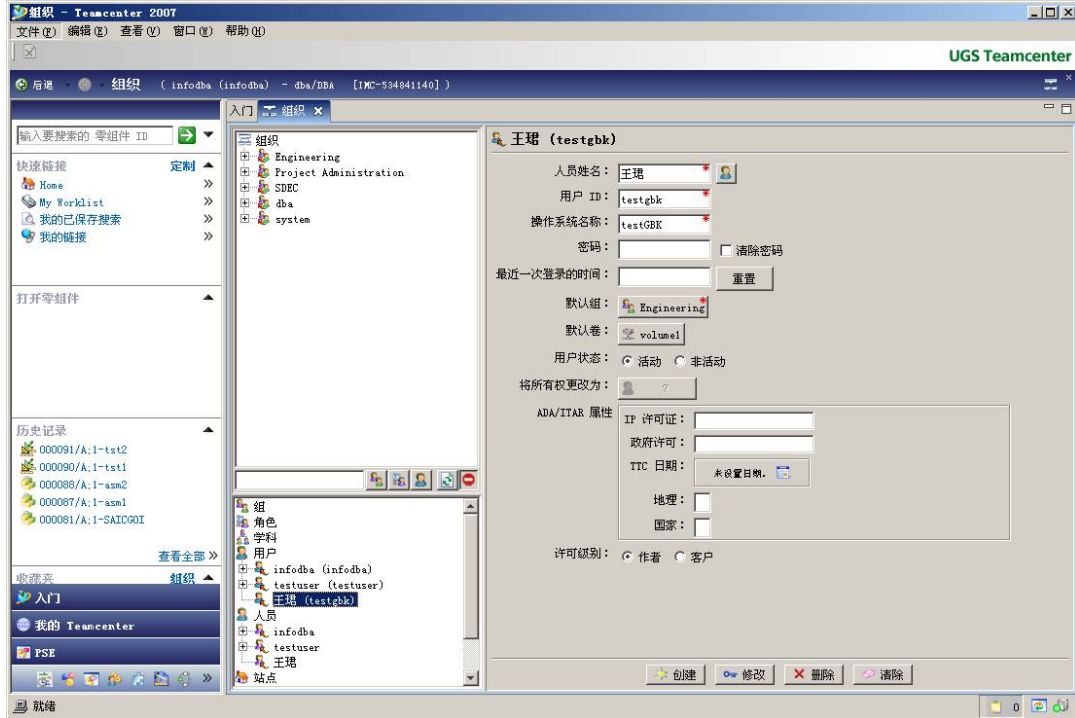
SIEMENS

Siemens PLM
Software

Greater China Technical Tips & News Hot Line:800-810-1970



2010-3-12



ME&S Service Team

PRC Helpdesk (Mandarin): 800-810-1970

Taiwan Helpdesk (Mandarin): 00801-86-1970

HK Helpdesk (Cantonese): 852-2230-3322

Helpdesk Email: helpdesk_cn.plm@siemens.com

Global Technical Access Center: <http://support.ugs.com>

Siemens PLM Software Web Site: <http://www.plm.automation.siemens.com>

Siemens PLM Software (China) Web Site:

http://www.plm.automation.siemens.com/zh_cn/

此e-mail newsletter 僅提供給享有產品支援與維護的Siemens PLM 軟體用戶。當您發現問題或希望棄訂，請發送郵件至 helpdesk_cn.plm@siemens.com 聯繫，如棄訂，請在標題欄中注明“棄訂”