

Siemens PLM Software 技術技巧及新聞

歡迎流覽 《Siemens PLM Software 技術技巧及新聞》，希望它能成為 Siemens PLM Software 技術支援團隊將 Siemens PLM Software 最新產品更新、技術技巧及新聞傳遞給用戶的一種途徑

Date: 12 Jun. 2009

Product Release News

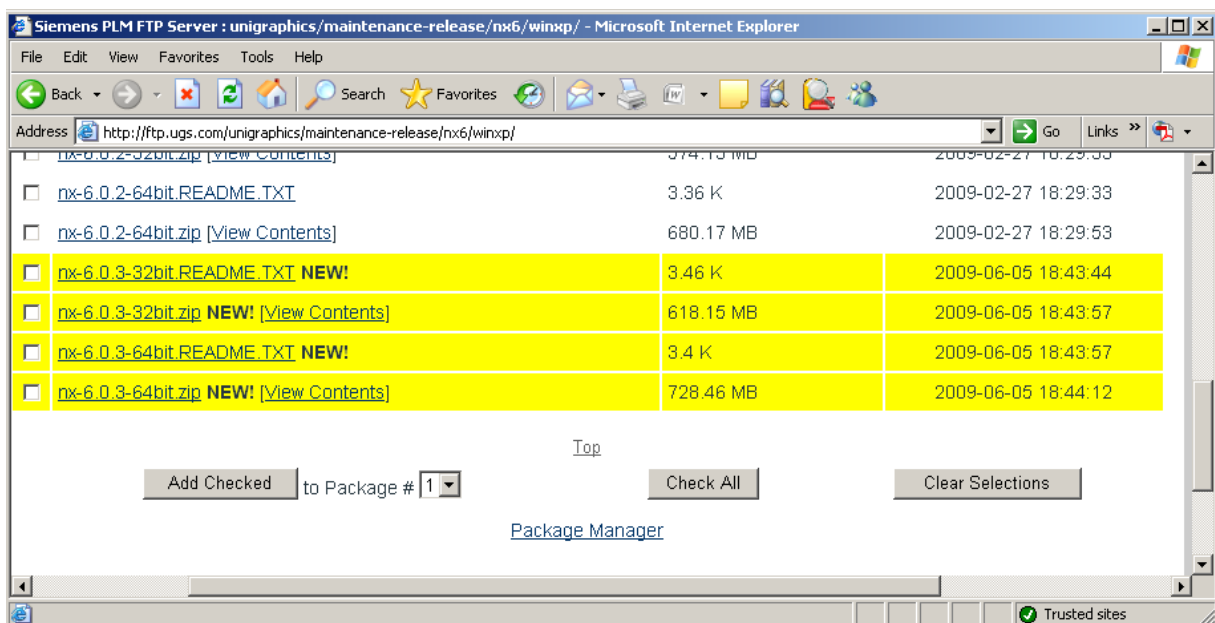
1. NX6 的 Maintenance 版本 NX6.0.3 已經可以下載啦

我們高興地告知您：NX6 的Maintenance 版本NX6.0.3 已經可以下載啦

注意：在下載時需要有效的 WebKey 帳號

下載步驟如下：

- _ 啟動IE瀏覽器，輸入 URL: <<http://ftp.ugs.com/>>
- _ 輸入您的WebKey Username: <your WebKey User ID>
- _ 及您的WebKey Password: <your WebKey Password>
- _ 從 Product updates 分類中，選擇'NX/Unigraphics NX'
- _ 選擇 Maintenance- Release, NX6, 選擇相應的平臺，下載



NX Nastran tips

2. *NX nastran 的 bdf 文件*

問題：

怎樣載入 bdf 檔到 nx 中？

回答：

NX nastran 不限制檔的副檔名，只要這個檔是普通的文字檔案，而且這個檔符合 nx nastran 的輸入檔語法和結構，它就能夠被以 nxnastran 檔的格式輸入到 nx advanced simulation 中。

步驟：

1. 產生一個新的檔
2. 選擇 file > import > simulation
3. 在 import 的對話方塊中，選擇 nx nastran > ok
4. 在 import simulation 對話方塊中，流覽到輸入的檔，然後就可以。

裏面的 binary 的選項允許您輸入 nxnastran 的 op2 檔，裏面可以包括 FEM 資料。

問題：

有些軟體只可以輸入 nastran 的 *.bdf 文件。如果我有一個 nastran 的 *.dat 檔，我怎樣把它轉換成 *.bdf 文件？

回答：

BDF 代表 Bulk Data File。過去，*.bdf 檔只包含 bulk data 資訊，沒有其他部分的資料資訊。但是現在，就像 *.dat 檔一樣，*.bdf 檔也包含 executive control 和 case control 的資訊。*.bdf 和 *.dat 檔都用於 nastran 的輸入檔。您可以簡單地在作業系統中更改 *.dat 為 *.bdf 文件。

TC_Ent Tips

3. *如何避免 AECO 過程中頁面跳至“現有工作”*

有用戶報告在 AECO “刷新屬性交換…” 過程中，瘦用戶端頁面會跳至 “現有頁面”，這樣用戶必須再次搜索以獲得相應的文檔物件。

SIEMENS

Siemens PLM
Software

Greater China Technical Tips & News Hot Line:800-810-1970



2009-6-12

The screenshot shows two overlapping windows. The background window is a Microsoft Internet Explorer browser displaying the Teamcenter web interface. The URL is <http://tcent:7001/TCENT/controller/home>. The page title is "TEAMCENTER" and the user is logged in as "super user". The main content area shows "Assembly Instructions, A,3,1" with tabs for Summary, Properties, Related Items, Reviewers, Security, and Projects. The Properties tab is active, showing details for "Assembly Instructions":

- Document Name: Assembly Instructions
- Revision: A
- SPQ: 3
- Project Name: testforBBK
- Description: Description Goes Here
- Title: Mountain Bike Assembly Instructio
- Responsible Party: super user

Below the properties, there is a "Files (1)" section with a table:

File Name	Location
Bike-Assembly Instructions-001.doc,3,1	D:\Memg001.doc

There are buttons for "Add Local File", "Remove", "View File", and "Edit".

The foreground window is a Microsoft Word document titled "Bike-Assembly Instructions-001.doc". The document content includes:

- Assembly Instructions Form
- Mountain Bike Assembly Instructions-
- Description: Description Goes Here
- Project Name: testforBBK
- Included with Kit-
- Shipping to Frame-
- ars to Frame-
- 4. Connect Wheels to Frame-

The screenshot shows a Microsoft Internet Explorer browser displaying the Teamcenter "Work List" page. The URL is <http://tcent:7001/TCENT/controller/home>. The page title is "TEAMCENTER" and the user is logged in as "super user". The main content area shows "Page Options..." and "Current Work". Below this, there is a message: "There are no work assignments in your work list."



2009-6-12

這種問題發生在關閉了 sharedlogin 的情況。可以通過編輯 WAR 包中 web.xml 文件相應條目，將其打開：

```
<param-name>mwau.login.sharedlogin.use_client_cache</param-name>  
<param-value>true</param-value>
```

```
<context-param>  
  <param-name>mwau.login.sharedlogin.use_client_cache</param-name>  
  <param-value>true</param-value>  
  <description>  
    Determines whether shared login feature in the MWAU Login Manager should cache credentials on  
client hosts. The shared login feature will not work in a clustered server environment. This value  
should be set to "false" in a clustered server environment.  
  </description>  
</context-param>
```

現在，可以避免 AECO 過程中頁面跳至“現有工作”了。

Greater China
ME&S Service Team
PRC Helpdesk (Mandarin): 800-810-1970
Taiwan Helpdesk (Mandarin): 00801-86-1970
HK Helpdesk (Cantonese): 852-2230-3322
Helpdesk Email: helpdesk_cn.plm@siemens.com
Global Technical Access Center: <http://support.ugs.com>
Siemens PLM Software Web Site: <http://www.plm.automation.siemens.com>
Siemens PLM Software (China) Web Site: http://www.plm.automation.siemens.com/zh_cn/

~~~~~  
此e-mail newsletter 僅提供給享有產品支援與維護的Siemens PLM 軟體用戶。當您發現問題或希望棄訂，請發送郵件至 [helpdesk\\_cn.plm@siemens.com](mailto:helpdesk_cn.plm@siemens.com) 聯繫，如棄訂，請在標題欄中注明“棄訂”  
~~~~~