

## Siemens PLM Software 技術技巧及新聞

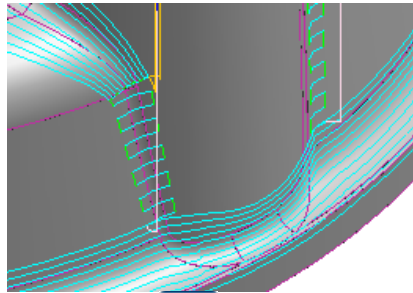
歡迎流覽 《Siemens PLM Software 技術技巧及新聞》，希望它能成為 Siemens PLM Software 技術支援團隊將 Siemens PLM Software 最新產品更新、技術技巧及新聞傳遞給用戶的一種途徑


Date: 11 Jun. 2010

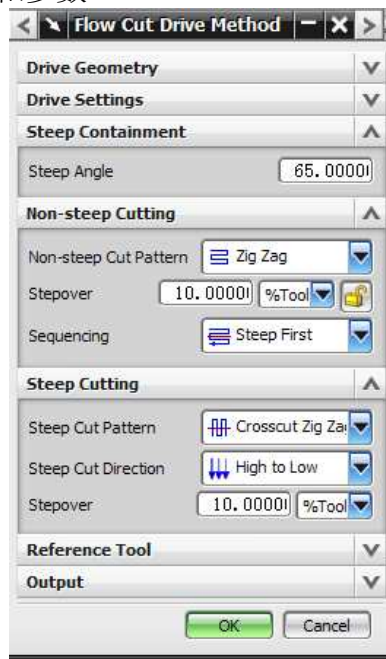
### NX CAM Tips

#### 1. 如何為陡峭和非陡峭區域指定不同的清根方式

在新版本的 NX 中，我們可以在清根加工時，為陡峭區域和非陡峭區域指定不同的走刀樣式。在 Flowcut Ref Tool 操作中，也可以選擇新的 Crosscut 走刀樣式。



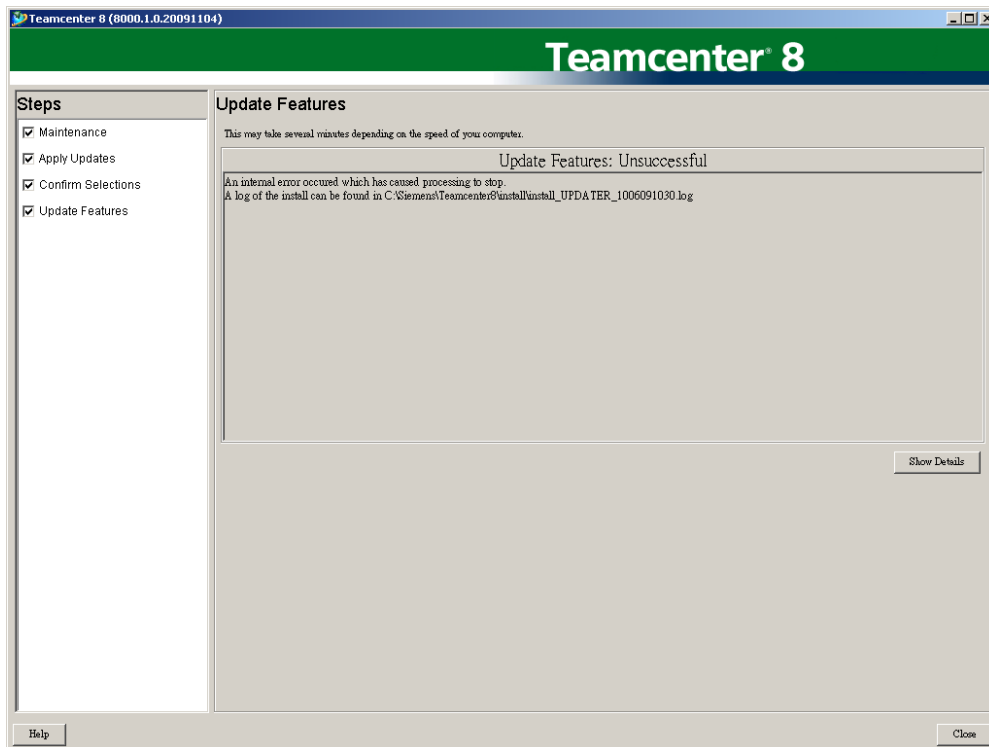
清根操作對話框中→Drive Method →Edit  →分別在 Non-steep Cutting group/Steep Cutting group 中指定加工方法和參數



## TeamCenter Tips

### 2. PATH 中添加 TC\_ROOT\bin 以完成 TC8.1 的補丁更新安裝

當在 TC8.1 上安裝補丁更新時，有的用戶無法成功完成更新。



檢查更新日志，可以發現以下錯誤信息：

```
=====
File Client Cache
```

```
=====
Executing 'echo %FMS_HOME%'...
```

```
Exit Status 0, elapsed time 0:00:00
```

```
Attempting to stop the FCC
```

```
Executing "'C:\Siemens\TWO_TI~1\fcc\bin\fccstat.exe" -kill'...
```

```
Output from command: "C:\Siemens\TWO_TI~1\fcc\bin\fccstat.exe" -kill
command_exit=128
```

```
Exit Status 128, elapsed time 0:00:00
=====
```

```
Installation interrupted due the following reason:
```

```
A problem was encountered while running "'C:\Siemens\TWO_TI~1\fcc\bin\fccstat.exe" -kill'.
```

```
Time: Wed Jun 09 10:30:37 CST 2010
=====
```

解決方法:

在環境變量 PATH 中添加 TC\_ROOT\bin 後, 重新運行 TEM 安裝補丁更新, 可以成功完成。

## Ideas Tips

### 3. 怎樣用 ESC 的批量解算功能?

解決方法:

最簡單的方法是 調用一個 windows 的 batch 文件或者 unix 的 shell 腳本; 但是首先您需要先產生 ESC 的輸入文件 (escmdl.dat).

在 ESC 的任務中, 選擇 Study Setup. 在 Study Setup 表單的頂部, 選擇 "Run Directory". 制定一個運行目錄, 這個運行目錄需要有足夠多的空間. 選擇 Prepare Batch File 圖標. 這樣就能夠在運行目錄中產生 escmdl.dat 文件. 重複這個步驟, 直到所有的需要解算的模型都完成, 每一次都要制定一個新的目錄。

下一步你需要產生批處理文件的腳本.

下面是一個在 windows 下面的簡單的批處理文件. 只要複製下面的文本到一個新的你的批處理文件中, 稍作編輯, 保存為後綴為 .bat 的文件. 並且您需要編輯合適的路徑, 來和您的 ideas 的解算路徑相同.

```
cd /D e:\solve\dir1
cmd.exe /c e:\sdr\ideas9\bin\escbatch -nox
cd /D e:\solve\dir2
cmd.exe /c e:\sdr\ideas9\bin\escbatch -nox
cd /D e:\solve\dir3
cmd.exe /c e:\sdr\ideas9\bin\escbatch -nox
cd /D e:\solve\dir4
cmd.exe /c e:\sdr\ideas9\bin\escbatch -nox
```

一旦文件產生後, 您就可以打開一個命令行, 運行這個命令就可以了, 比如:

```
H:\home> e:\solve\escsolve.bat
```

這裏有一個簡單的對於 Unix 的 shell script. 編輯完成以後別忘記給他執行的權限..

```
#!/bin/sh
cd /solve/dir1
/hp/ms9m1/bin/escbatch -nox
```

```
cd /solve/dir2
/hp/ms9m1/bin/escbatch -nox
cd /solve/dir3
/hp/ms9m1/bin/escbatch -nox
cd /solve/dir4
/hp/ms9m1/bin/escbatch -nox
```

一旦這個文件產生後, 您就可以在 **Unix** 下面運行:

```
username@hostname /home/username $ /scratch/escsolve.sh
```

ME&S Service Team

PRC Helpdesk (Mandarin): 800-810-1970

Taiwan Helpdesk (Mandarin): 00801-86-1970

HK Helpdesk (Cantonese): 852-2230-3322

Helpdesk Email: [helpdesk\\_cn.plm@siemens.com](mailto:helpdesk_cn.plm@siemens.com)

Global Technical Access Center: <http://support.ugs.com>

Siemens PLM Software Web Site: <http://www.plm.automation.siemens.com>

Siemens PLM Software (China) Web Site:

[http://www.plm.automation.siemens.com/zh\\_cn/](http://www.plm.automation.siemens.com/zh_cn/)

此e-mail newsletter 僅提供給享有產品支援與維護的Siemens PLM 軟體用戶。當您發現問題或希望棄訂, 請發送郵件至 [helpdesk\\_cn.plm@siemens.com](mailto:helpdesk_cn.plm@siemens.com) 聯繫, 如棄訂, 請在標題欄中注明“棄訂”