

Siemens PLM Software 技術技巧及新聞

歡迎流覽 《Siemens PLM Software 技術技巧及新聞》，希望它能成爲 Siemens PLM Software 技術支援團隊將 Siemens PLM Software 最新產品更新、技術技巧及新聞傳遞給用戶的一種途徑

Date: 10 Jul. 2009

NX Tips**1. 如何在網絡中共享幫助文檔****SYMPTOM/PROBLEM**

安裝配置NX時，爲了節省磁盤空間和提高安裝速度，我們可以在局域網中只安裝壹份幫助文檔文件，然後通過網絡映射的方式，把幫助文件共享到局域網中的其它用戶。

SOLUTION/WORKAROUND

比如說，我們在網絡中的壹台機器上完整的安裝了NX幫助文件。安裝路徑如下：

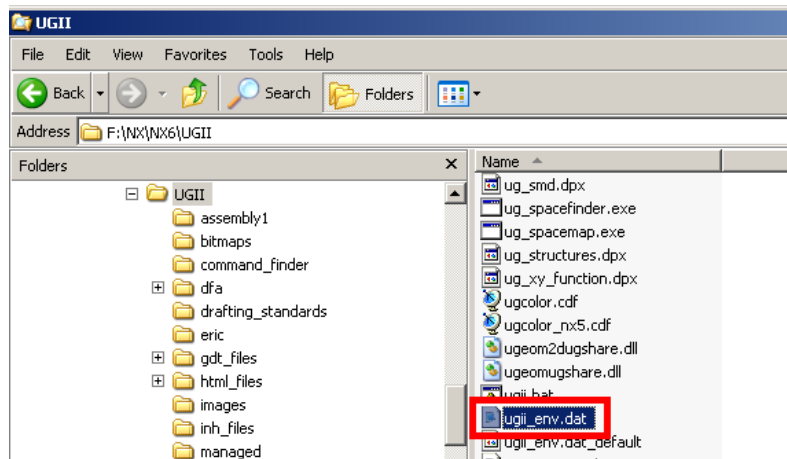
C:\program files\nx 6.0\

網絡中的其它機器上，我們可以把安裝好地幫助文檔映射到本地的 M:\ （也可以是其它盤符)映射的地址如下：

\\other_machine_name\C:\program files\nx 6.0\

同時我們還要在客戶端修改下面文件中對應的變量

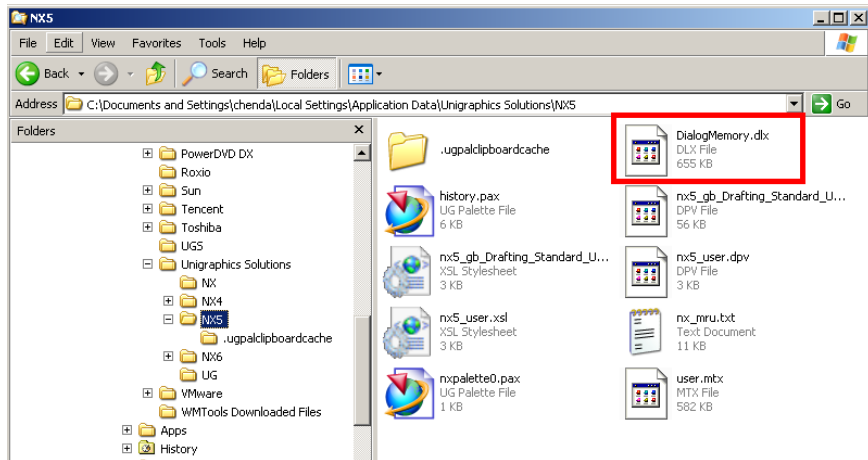
C:\program files\nx 6.0\UGII\ugii_env.dat



修改下列變量：

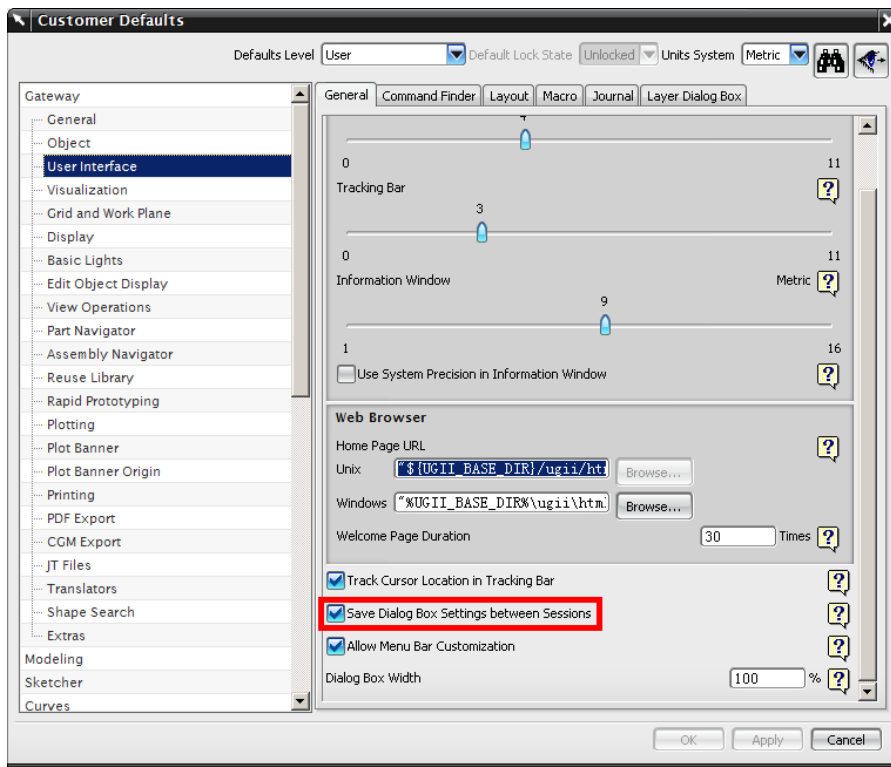
UGII_UGDOC_BASE_DIR=

UGII_UGDOC=



或者我們也可以在用戶默認設中禁止對應功能

在 Customer defaults 中 Gateway→User Interface→ General tab→關閉 Save Dialog Box Settings between Sessions 功能



NOTE: 該問題會在 NX7 中修複

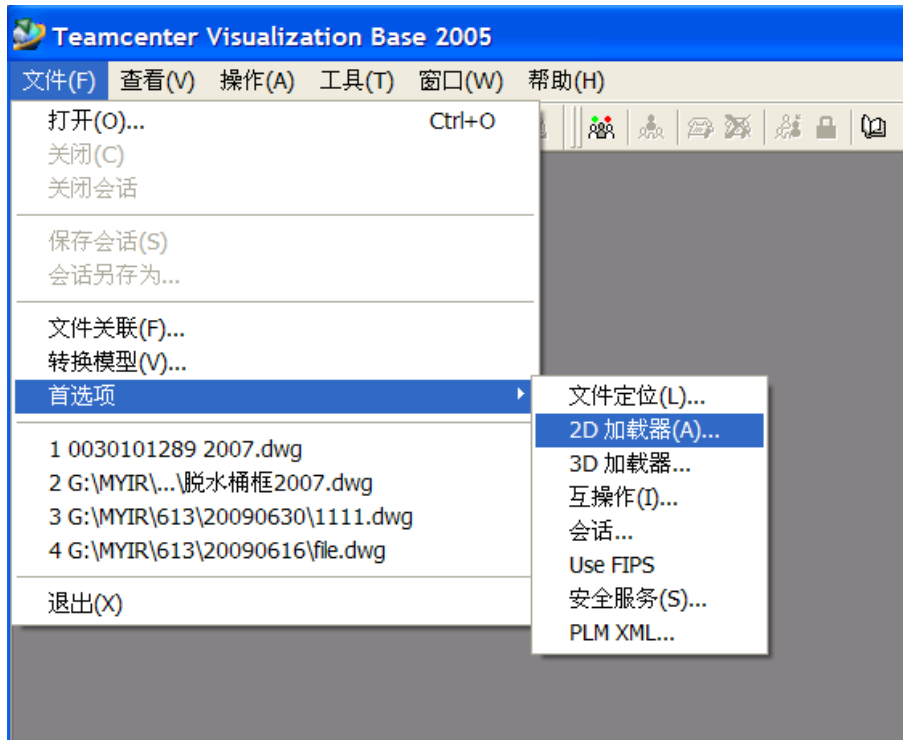
TC_Vis Tips

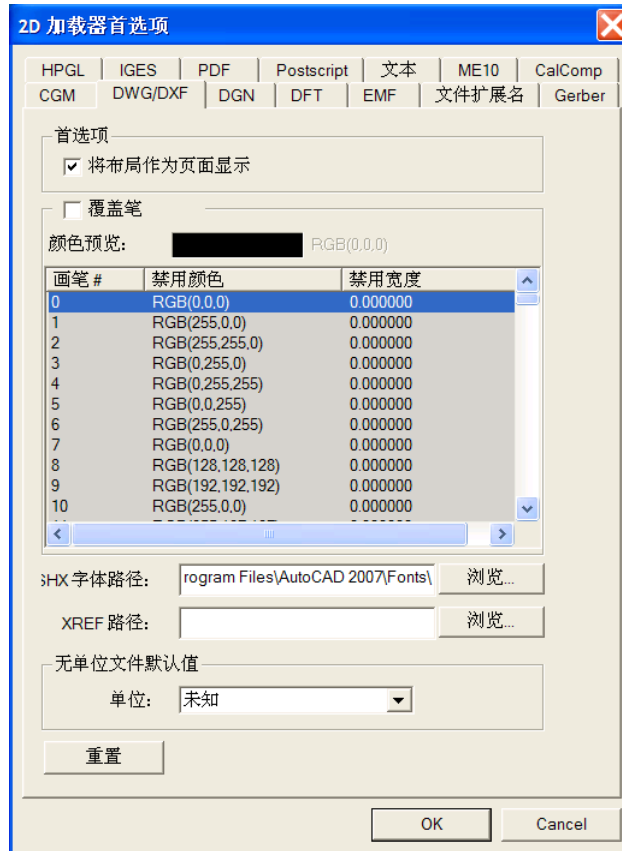
3. 為 TCVis 瀏覽 AutoCAD 圖紙設置 SHX 字體首選項

在 AutoCAD 圖紙中通常會使用很多*. SHX 字體，當在 TCVis 中打開時，可能會由于找不到字體而造成文字與原有 AutoCAD 圖紙中的不同。

解決方法：

在 TCVis 的文件菜單中，選擇 2D 加載器的首選項設置，在彈出的對話框中進入“DWG/DXF”頁面，在底部有“SHX 字體路徑：”設置，輸入*. shx 字體文件的存放位置。這樣就可以基于這樣的設置來正常瀏覽 DWG 文件了。





Greater China

ME&S Service Team

PRC Helpdesk (Mandarin): 800-810-1970

Taiwan Helpdesk (Mandarin): 00801-86-1970

HK Helpdesk (Cantonese): 852-2230-3322

Helpdesk Email: helpdesk_cn.plm@siemens.com

Global Technical Access Center: <http://support.ugs.com>

Siemens PLM Software Web Site: <http://www.plm.automation.siemens.com>

Siemens PLM Software (China) Web Site: http://www.plm.automation.siemens.com/zh_cn/

~~~~~  
此e-mail newsletter 僅提供給享有產品支援與維護的Siemens PLM 軟體用戶。當您發現問題或希望棄訂，請發送郵件至 [helpdesk\\_cn.plm@siemens.com](mailto:helpdesk_cn.plm@siemens.com) 聯繫，如棄訂，請在標題欄中注明“棄訂”  
~~~~~