

Siemens PLM Software 技術技巧及新聞

歡迎流覽 《Siemens PLM Software 技術技巧及新聞》，希望它能成為 Siemens PLM Software 技術支援團隊將 Siemens PLM Software 最新產品更新、技術技巧及新聞傳遞給用戶的一種途徑

Date: 09 May 2008

NX Tips

1. 如何確定一個模型或者裝配模型的最大邊界盒尺寸。

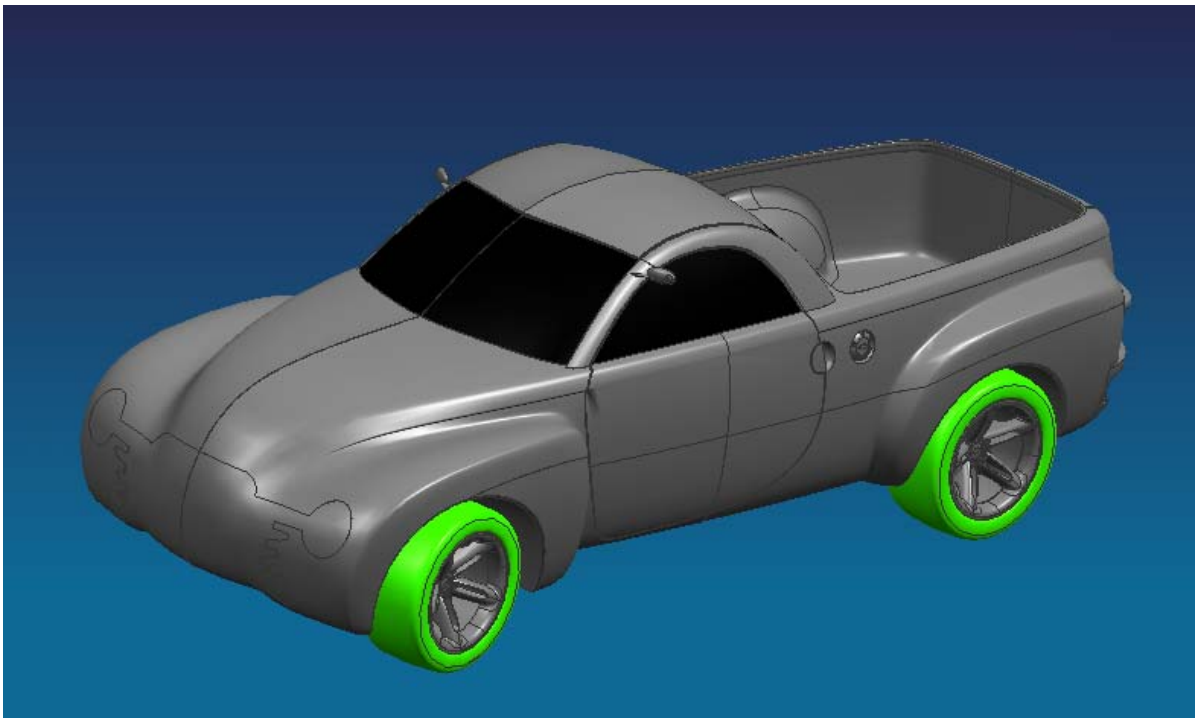
在 NX 中，我們可能需要測量我們的零件模型或者裝配模型的最大邊界盒，這時我們可以使用高級裝配中的 **auto-generate zone** 自動區域功能來測量並獲得。

你可以在下面的功能表中找到這個功能

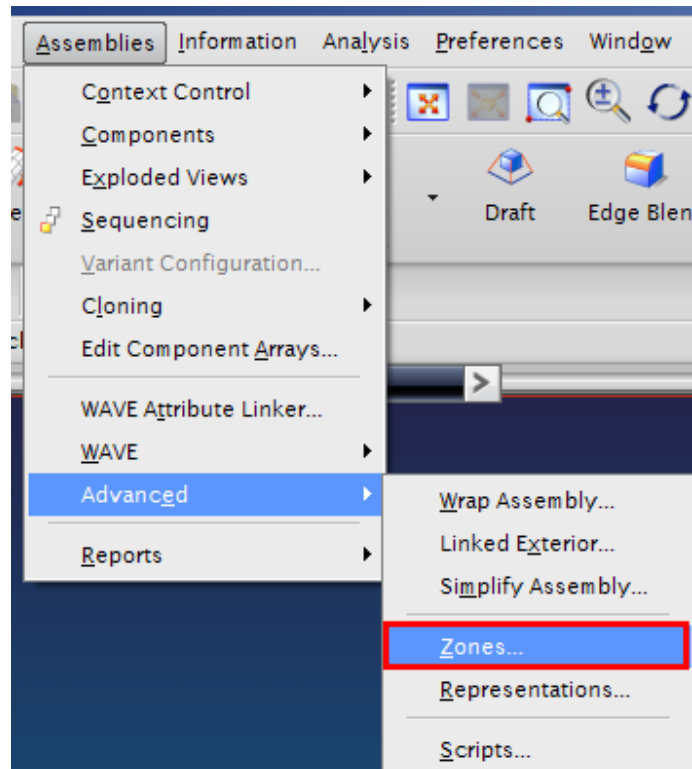
Assembly→advanced→zone

比如說下面的例子

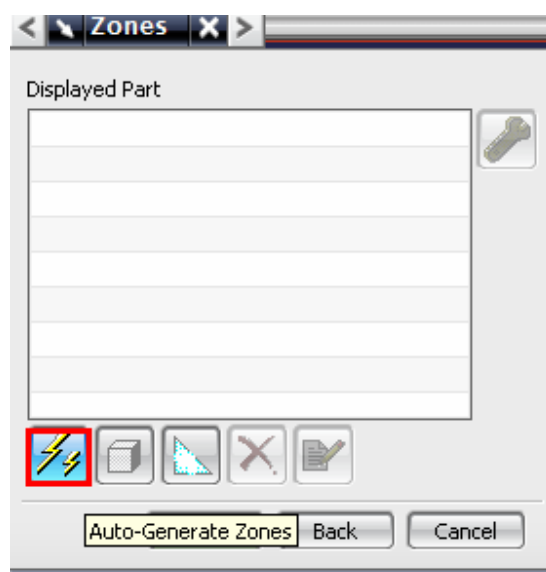
我們有一個小卡車的模型，我們需要知道這個模型的最大邊界尺寸。



在 NX 中選擇 Assembly→advanced→zone



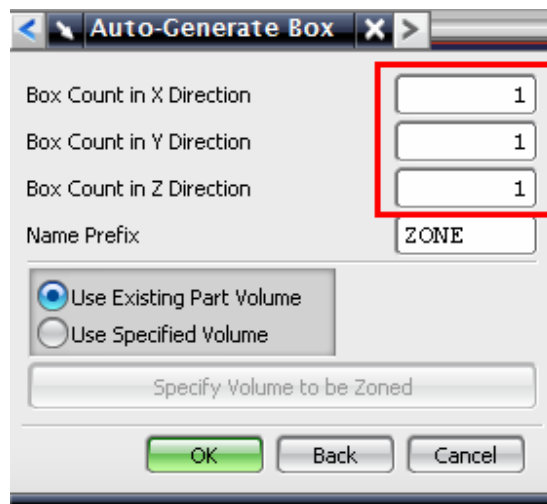
在 Zones 中選擇 auto-generate zones



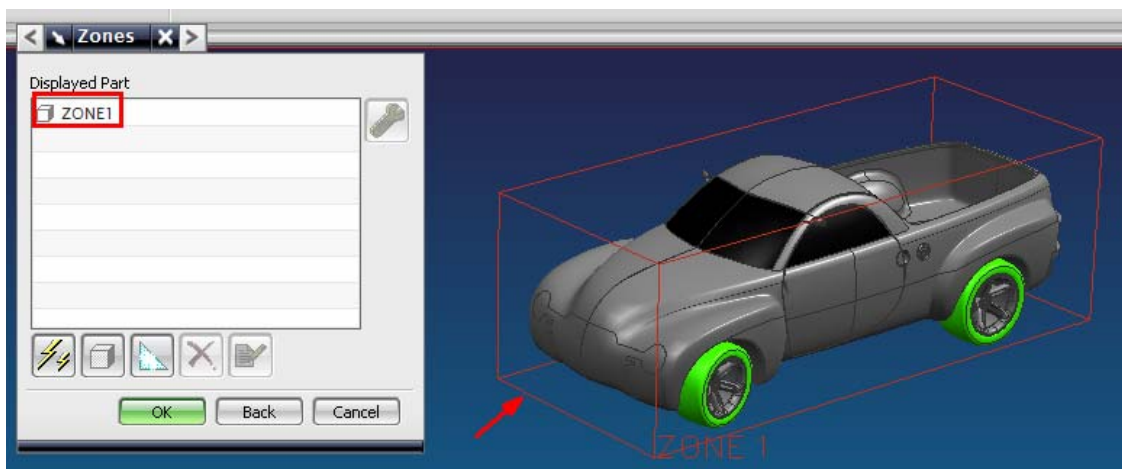
選擇 Boxes



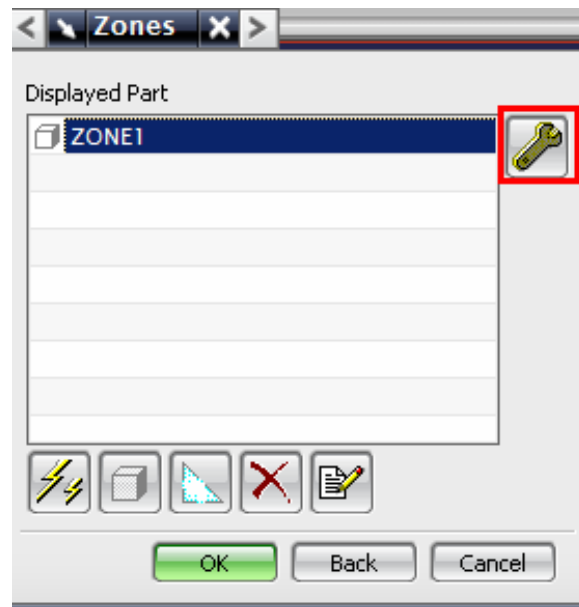
X Y Z 中都選擇 1



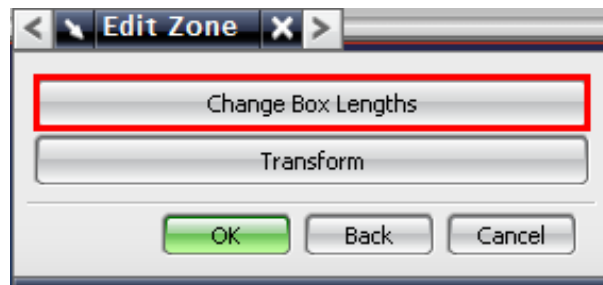
選擇 OK 獲得自動邊界區域 Zones



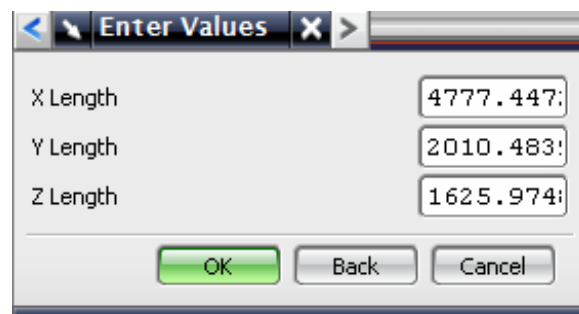
選擇 Zone1 然後編輯它



選擇 Change boxes lengths



得到最大邊界盒尺寸



System Tips

2. WindowsXP 或 Windows Server 2003系統沒有正確檢測彩虹 Sentinel SuperPro USB 硬體鎖

症狀

具有他們共同管理員包安裝電腦是運行 Microsoft Windows XP 或 Microsoft Windows Server 2003 系統，此電腦上可能沒有正確檢測硬體彩虹 Sentinel SuperPro USB 鎖。防止對 dongle-啓用許可證密鑰驗證對於他們共同管理員 Pak. 問題

可能發生此問題時，設備管理器在 其他設備 節點中顯示一個 USB 設備有驚嘆號。

解決方案

要解決此問題，安裝最新 Sentinel 保護驅動程式套裝軟體。要下載此套裝程式，請單擊 SafeNet Web 鏈結：

<http://www.safenet-inc.com/support/files/Sentinel%20Protection%20Installer%207.0.0.zip>

正確安裝最新驅動程式後，設備管理器在 通用串列匯流排控制器 節點顯示硬體 彩虹 USB SuperPro 鎖。

更多資訊

更新驅動程式適用於只彩虹 Sentinel SuperPro USB dongles。平行埠 dongles 正確檢測由下列作業系統：

- Microsoft Windows NT 4.0
- Microsoft Windows 2000
- WindowsXP
- Windows Server 2003

TC_Eng Tips

3. 如何設置某一個組只有讀的許可權？

軟體、硬體配置

產品 : TC_ENGINEERING

功能 : 訪問管理器

版本 : V9.1.3

問題描述:

客戶有一個組和組中有一個角色。他想這個組和組中某一個角色對於資料庫中的資料只有讀的許可權。這個組中的角色的人員不能在資料庫巨集創建零部件、版本和資料集等。如何實現？

解決方法

1. 創建一個組 Suppliers，下面有一個角色 designer
2. 到管理 - 訪問管理器，選擇 Has Class (POM_object)
3. 在右半部分，選擇條件 Has Class，條件的值 POM_Application_object
4. 輸入一個新的 ACL 名稱，然後按創建圖示在系統中創建新的 ACL
5. 添加一個新行，訪問者類型中選擇 Role in Group，參數為 'Designer in Suppliers' (依據上面的例子而定的, 使得這個操作者只有讀的許可權，其他許可權都沒有)。
6. 按添加按鈕。
7. 使用上下移動，把這一行移到 Has Class (POM_application_object) ->Working 的上面。

Greater China

ME&S Service Team

PRC Helpdesk (Mandarin): 800-810-1970

Taiwan Helpdesk (Mandarin): 00801-86-1970

HK Helpdesk (Cantonese): 852-2230-3322

Helpdesk Email: helpdesk_cn@ugs.com

Global Technical Access Center: <http://support.ugs.com>

Siemens PLM Software Web Site: <http://www.ugs.com>

Siemens PLM Software (China) Web Site: <http://www.ugs.com.cn>

~~~~~  
此e-mail newsletter 僅提供給享有產品支援與維護的Siemens PLM 軟體用戶。當您發現問題或希望棄訂，請發送郵件至 [helpdesk\\_cn@ugs.com](mailto:helpdesk_cn@ugs.com) 與我們聯繫，如棄訂，請在標題欄中注明“棄訂”  
~~~~~