

Siemens PLM Software 技術技巧及新聞

歡迎流覽《Siemens PLM Software 技術技巧及新聞》，希望它能成為 Siemens PLM Software 技術支援團隊將 Siemens PLM Software 最新產品更新、技術技巧及新聞傳遞給用戶的一種途徑

Date: 09 Apr. 2010

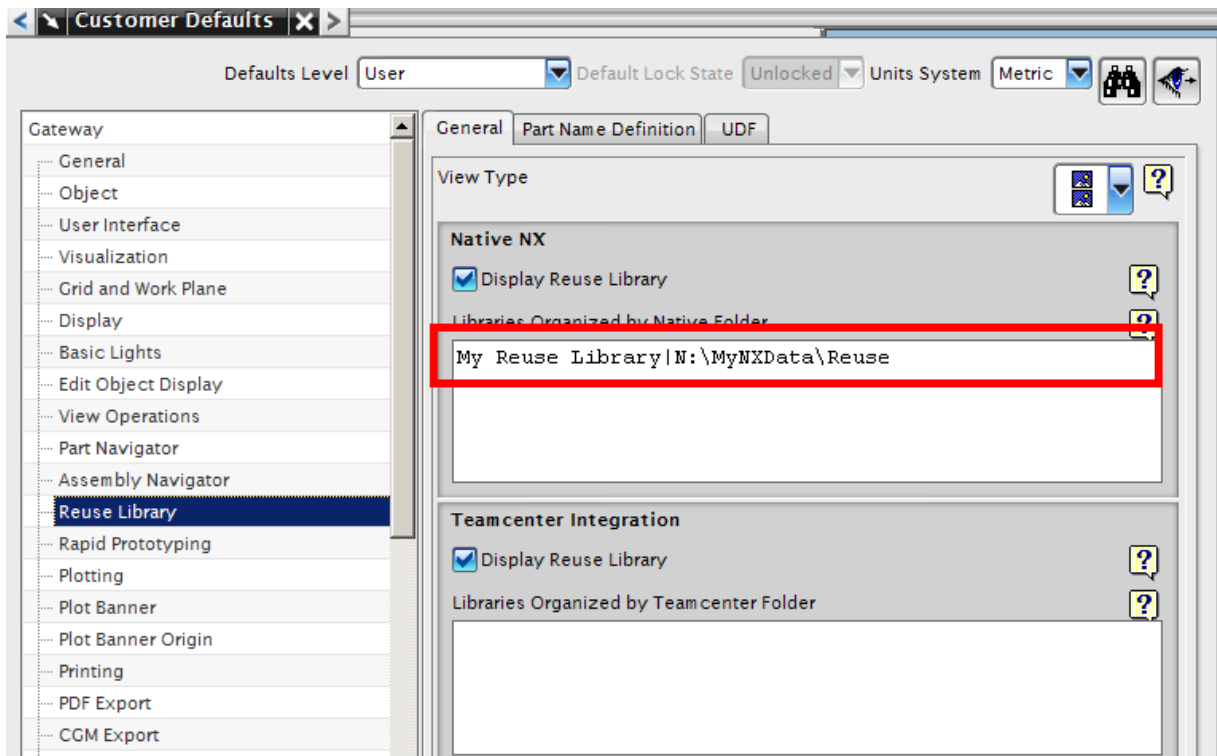
NX Tips

1. 如何通過網路共用 Reuse Library

我們可以通過把 Reuse Library 資料存放在網路上，通過共用的方式共用給所有的用戶使用，便於資料的統一和維護。

可以通過在用戶端定義用戶默認設置的方式，指向伺服器上 Reuse Library 存放的位址。

例如: My Reuse Library | N:\MyNXData\Reuse

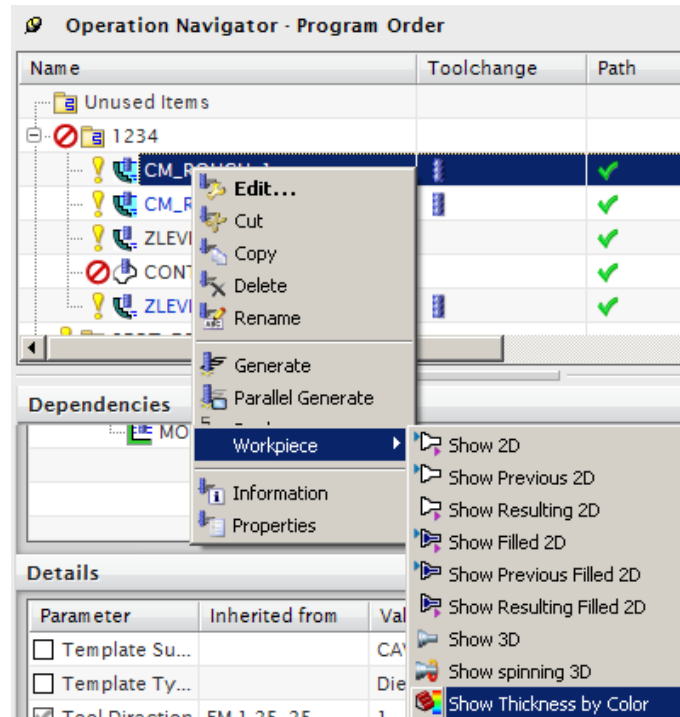


N:\ 是通過 map 的方式映射到本地驅動器的伺服器檔夾。

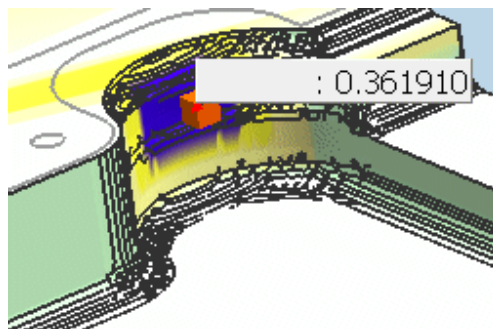
NX CAM Tips

2. 通過顏色顯示待加工材料厚度

通過選擇 Workpiece → Show Thickness by Color。



NX 會創建一個用不同顏色顯示的殘留材料厚度模型，以顯示 IPW 和零件之間的最小距離。我們也可以通過點選的方式測量對應位置的殘料厚度。

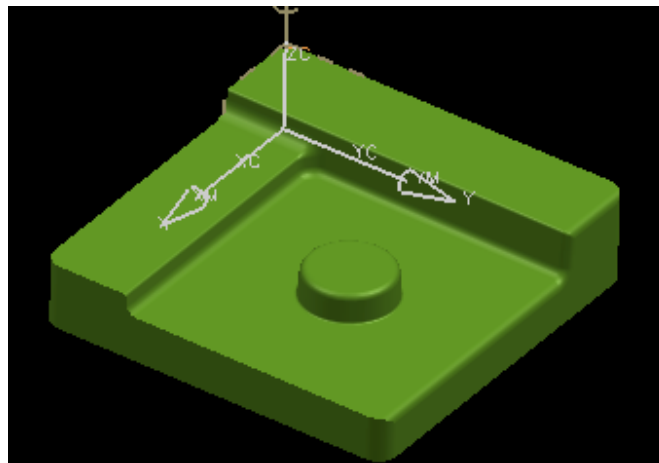


Note: 需要有3D IPW才可以使用該功能。

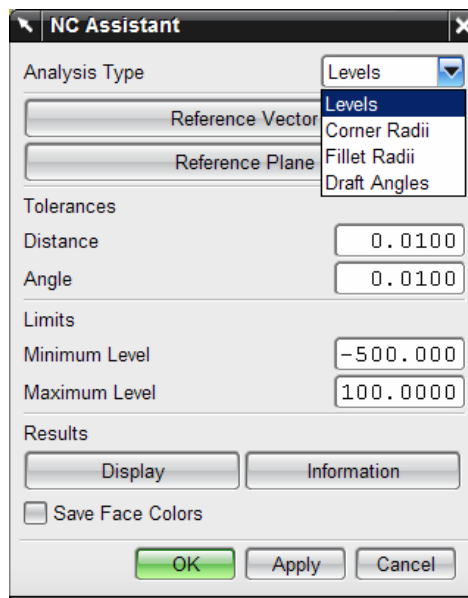
3. 使用 NC Assistant 來測量 Level, Draft Angle, Radius 等資訊

開始 CAM 加工程式的時候，首先我們就要確定我們需要使用什麼樣尺寸的刀具來進行加工。NX NC Assistant 協助我們快速的通過測量模型來決定這些參數。

例如下面的非參模型，我們該如何測量幾何資訊以確定加工刀具呢？



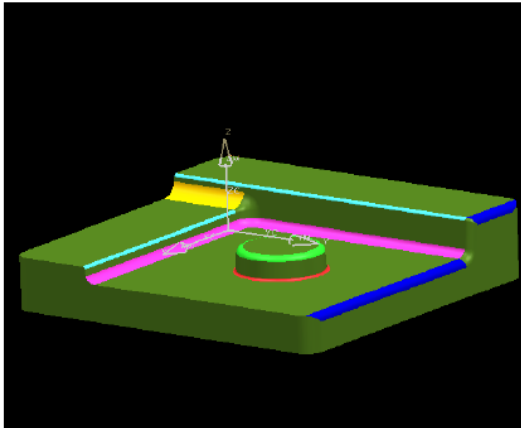
這時我們可以選擇 Analysis => NC Assistant。NC Assistant 工具可以幫我們測量分析零件的層，corner 半徑，fillet 半徑和拔模角。



我們要在分析之前，指定一個參考向量和一個參考平面。
NX 會根據這些資訊確定出模方向，可 cut level 的 0 平面。

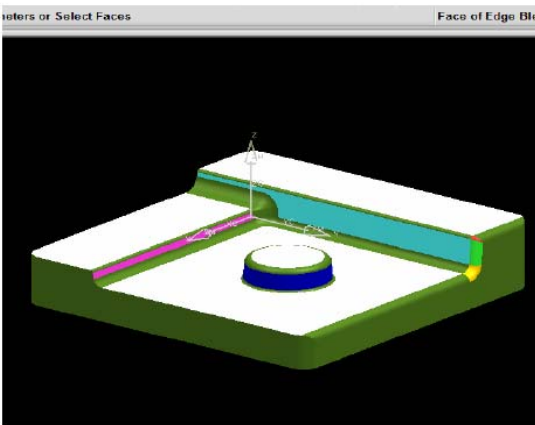
下面就是分析的結果，可以很快速的確認模型的各種資訊，並快速的選擇合適的加工刀具。

Fillet Radii



```
*****
NC Assistant - Analysis Results
-----
Information Units    Inches
Analysis Type       Fillet Radii
Distance Tolerance  = 0.010000000000
Angle Tolerance     = 0.010000000000
Minimum Value       = -100.000000000000
Maximum Value       = 100.000000000000
-----
Color    Number of faces  Radius
-----
Color Set No. : 1
212 (Deep Blue)  2          = -0.100000000000
29 (Strong Green) 1          = -0.075000000000
25 (Strong Cyan)  2          = -0.040000000000
147 (Deep Red)   1          = 0.030000000000
145 (Strong Magenta) 3          = 0.111000000000
42 (Deep Yellow)  1          = 0.200000000000
-----
```

Draft Angles



```
*****
NC Assistant - Analysis Results
-----
Information Units    Inches
Analysis Type       Draft Angles
Distance Tolerance  = 0.010000000000
Angle Tolerance     = 0.010000000000
Minimum Value       = 0.000000000000
Maximum Value       = 90.000000000000
-----
Color    Number of faces  Angle
-----
Color Set No. : 1
212 (Deep Blue)  1          = 3.000000000000
29 (Strong Green) 1          = 3.5328719463
25 (Strong Cyan)  1          = 5.000000000000
147 (Deep Red)   1          = 7.98690354130
146 (Strong Magenta) 1          = 8.000000000000
42 (Deep Yellow)  1          = 47.500000000000
44 (Light Gray)  4          = 90.000000000000
-----
```

ME&S Service Team

PRC Helpdesk (Mandarin): 800-810-1970

Taiwan Helpdesk (Mandarin): 00801-86-1970

HK Helpdesk (Cantonese): 852-2230-3322

Helpdesk Email: helpdesk.cn.plm@siemens.com

Global Technical Access Center: <http://support.ugs.com>

Siemens PLM Software Web Site: <http://www.plm.automation.siemens.com>

Siemens PLM Software (China) Web Site:

<http://www.plm.automation.siemens.com/zh/cn/>

此e-mail newsletter 僅提供給享有產品支援與維護的Siemens PLM 軟體用戶。當您發現問題或希望棄訂，請發送郵件至 helpdesk.cn.plm@siemens.com 聯繫，如棄訂，請在標題欄中注明“棄訂”