

Siemens PLM Software 技術技巧及新聞

歡迎流覽 《Siemens PLM Software 技術技巧及新聞》，希望它能成為 Siemens PLM Software 技術支援團隊將 Siemens PLM Software 最新產品更新、技術技巧及新聞傳遞給用戶的一種途徑

Date: 08 Jan. 2010

NX Tips

1. NX 默認字體樣式

下圖列出了 NX 中包含的所有字體樣式，其中只有大寫的字體，說明該字體只支援大寫字母，不支援小寫字母。

blockfont	ideas_iso	IDEAS_ISO
Alien	ideas_kanji	IDEAS_KANJI
aurora	ideas_light	IDEAS_LIGHT
aurora_lit	ideas_military	IDEAS_MILITARY
BALLFONT	ideas_new_iges1001	IDEAS_NEW_IGES1001
BLACKFONT	ideas_new_iges1003	IDEAS_NEW_IGES1003
blockfont_lv1	ideas_prc	IDEAS_PRC
blockfont_lv2	ideas_roc	IDEAS_ROC
blackmodl	ideas_simplex	IDEAS_SIMPLEX
<i>blocksant</i>	iso-1	ISO-1
blockvar	kanji	KANJI
cadd4	kanbok	KOBOK
chinese0	korean	KOREAN
chinese1	latin_extended	LATIN_EXTENDED
CLARENDRON	lcd	LCD
COMPUTER	lcd_solid	LCD_SOLID
cyrillic	leroy	LEROY
cyrillicf	leroy_lv2	LEROY_LV2
fastfont	lubalin	LUBALIN
full_geroy	lubalins	LUBALINS
future	<i>MDCFONT</i>	
ge_font5	<i>MDCFONT2</i>	
ge_font6	MDCSOLID	
GREEK	oldenglish	OLDENGLISH
GREEKFONT	POSTER	
helios	RASTER	
helios_conlit	schemfont	SCHEMFONT
helvet	script	SCRIPT
hiragana	SECTION FONT	
ideas_century	SLIMFONT	
ideas_din	spocfont	\$POCFONT
ideas_greek		
ideas_helvetica		
ideas_iges1001		
ideas_iges1002		
ideas_iges1003		

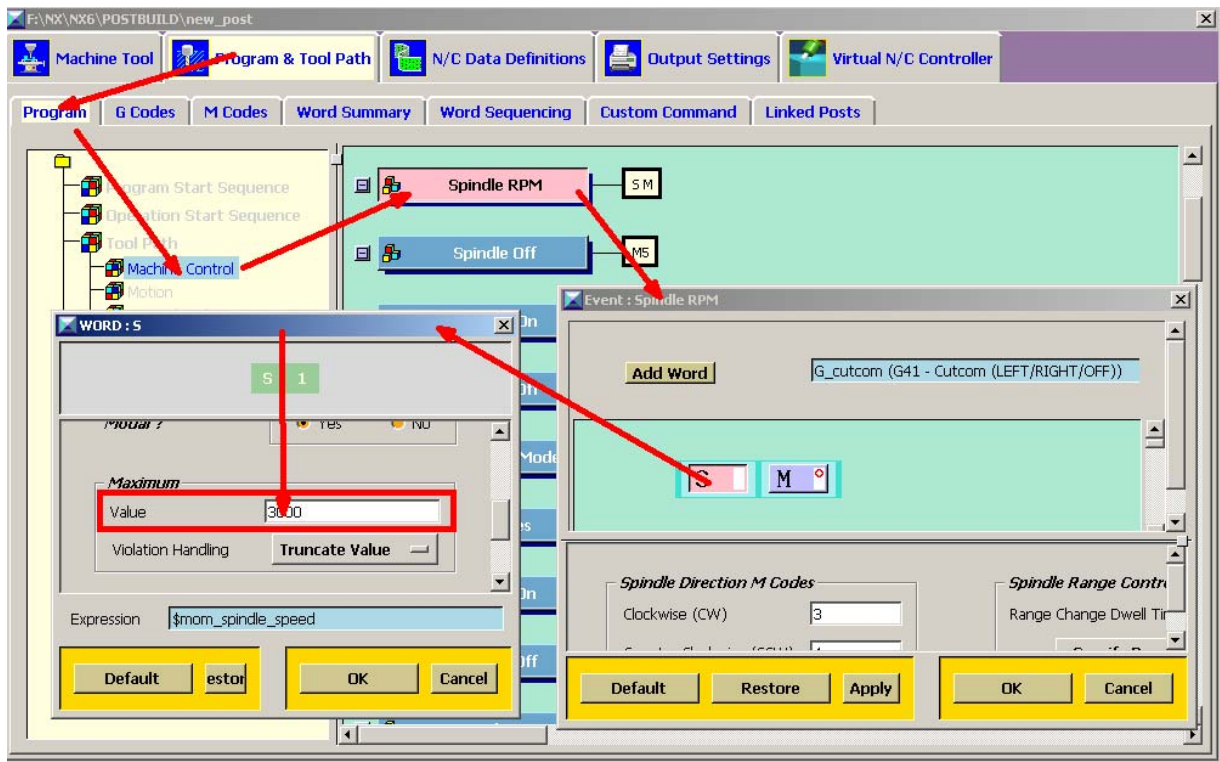
NX CAM Tips

2. 如何在後處理中限定機床的最高主軸轉速?

在後處理中，我們可以限定程式中的最高主軸轉速。

方法如下：

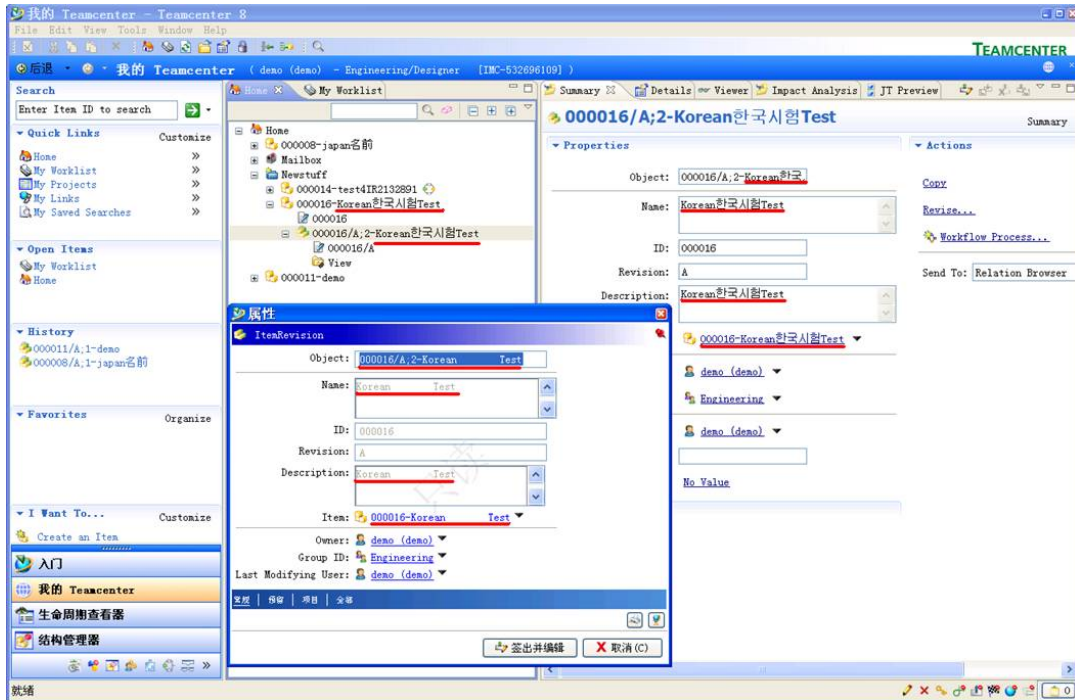
在 Program & Tool Path--> Program--> Machine Control, 選擇 S, 在滑鼠右鍵彈出功能表中選擇 'Edit', 在 Maximum value 中輸入需要設定的最高主軸轉速。



TC Tips

3. 為使用 TC UTF8 環境設置適當的作業系統字體

在 TC UTF8 環境中工作時，有用戶會發現在"我的 Teamcenter"以及 Summary 頁面中韓文顯示正常，但在屬性視窗中無法顯示韓文。



解決方法：

請在 TC UTF8 環境中使用 Arial Unicode MS 字體。

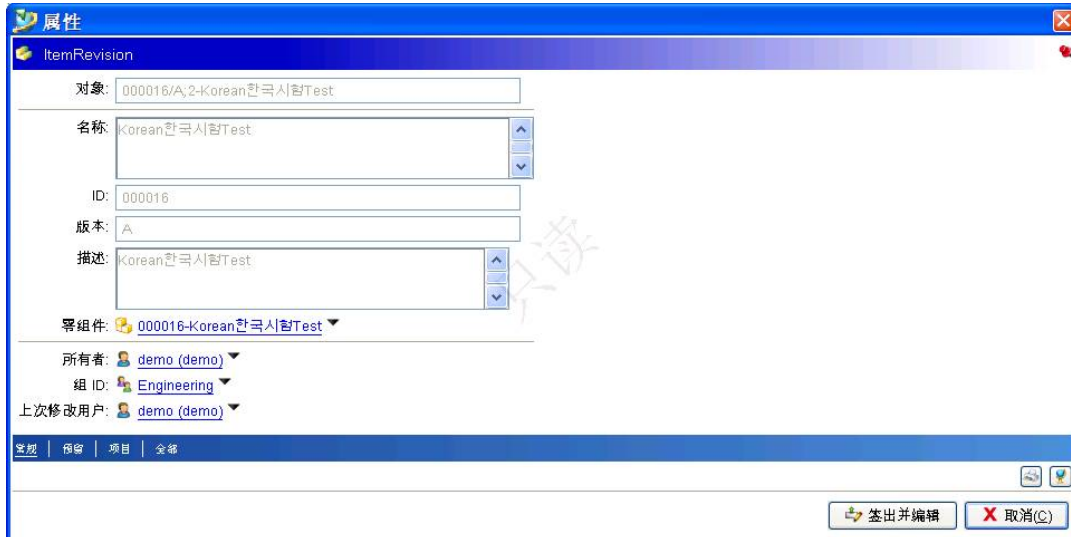
1. 在用戶端作業系統中：Display Properties -> Appearance -> Advanced 設置 Message Box 字體為 Arial Unicode MS。



2. 刪除 RAC 緩存檔夾：

C:\Documents and Settings\yourUserName\Teamcenter\RAC。

3. 重新登錄 TC 用戶端進行驗證，現在屬性視窗中的韓文應該可以正常顯示了。



ME&S Service Team

PRC Helpdesk (Mandarin): 800-810-1970

Taiwan Helpdesk (Mandarin): 00801-86-1970

HK Helpdesk (Cantonese): 852-2230-3322

Helpdesk Email: helpdesk_cn.plm@siemens.com

Global Technical Access Center: <http://support.ugs.com>

Siemens PLM Software Web Site: <http://www.plm.automation.siemens.com>

Siemens PLM Software (China) Web Site:

http://www.plm.automation.siemens.com/zh_cn/

此e-mail newsletter 僅提供給享有產品支援與維護的Siemens PLM 軟體用戶。當您發現問題或希望棄訂，請發送郵件至 helpdesk_cn.plm@siemens.com 聯繫，如棄訂，請在標題欄中注明“棄訂”