

Siemens PLM Software 技術技巧及新聞

歡迎流覽 《Siemens PLM Software 技術技巧及新聞》，希望它能成為 Siemens PLM Software 技術支援團隊將 Siemens PLM Software 最新產品更新、技術技巧及新聞傳遞給用戶的一種途徑

Date: 07 Nov 2008

Web tools Tips

1. IP 地址註冊問答

Q: 我為什麼需要註冊一個用於Siemens PLM 的靜態的或者固定的ip位址?

A: 如果您需要下載一個全版本的Siemens PLM Software的產品的時候, 需要遵循美國的出口政策.

Q: 我怎樣註冊我的ip 地址?

A: 您可以首先聯繫我們的客戶服務代表(CSR), 當地的銷售代表處, 或者到下面的網站來初始化您的ip地址:

<http://www2.ugs.com/Support/LicenseManagement>

Q: 我怎樣知道哪一個IP 位址需要被註冊?

A: 看看這個ftp 下載的頁面上的位址上的標記就可以知道:

Your Current IP Address: **134.244.232.79**

下面的這個網址就可以顯示出您的ip 位址:

<http://www.whatismyip.org/>

注意: 訪問的時候, 請確保您的機器是用來下載軟體的.

Q:爲何 Siemens PLM Software 的ftp 地址告訴我說: 您的機器是來自于不同於實際的ip 位址?

A:這個問題有可能是很多原因造成的:

a: 您的公司的機器使用的是NAT(Network Address Translation).

由於您的系統使用的網路位址是**192.168.x.x** 或者 **10.x.x.x** 或者是**172.16.x.x** 到 **172.31.x.x**.

如果是這種情況的話, 您的ip位址不能在Internet上面別識別, 因此您的公司有一個路由器來連接到Internet. 這個路由器的位址可以被識別. 這樣您應該註冊的是這個路由器的位址.

b: 您的公司使用的是一個代理伺服器(proxy)

如果是這種情況的話, 那麼您就必定是使用這個代理伺服器來進入 Siemens plm software 公司的網站的. ftp 伺服器識別的ip地址必定是您使用的這個代理伺服器的位址. 這就是您需要註冊的ip位址.

如果您的公司使用多個代理伺服器的話, 那麼你就應該把這些代理伺服器的位址都註冊上去.

您可以和您的公司的網路管理員聯繫, 確認您使用的是否是代理伺服器, 您是怎樣連接我們的ftp伺服器的.

c: 您的公司使用的是DHCP, 但是提供給您的ip地址是由Internet上的路由器來分配的.

如果是這樣的情況的話, 您就應該和您公司的網路管理員聯繫, 要麼讓他提供一個靜態的ip 位址給你, 要麼讓他們建立一個代理伺服器, 讓您通過這個固定的代理伺服器的靜態位址進入Internet.

聯繫您的公司的網路管理員來決定是否您有代理伺服器, 並且是通過什麼樣的方式連接到Internet的.

Q: 我有一個Cable/DSL 的供應商使用DHCP, 我應該怎樣做?

A: 大多數的Internet 供應商(ISP) 都會提供一個靜態的ip位址用於公司業務. 聯繫您的ISP 來討論您怎樣得到這樣的服務.

Q: 我怎麼樣才能更改我的註冊過的ip位址?

A: 如果您需要更改您的ip 位址的話, 或者您要註冊另外的ip地址的話, 您將需要聯繫 Siemens PLM software 公司的客戶服務代表(CSR). 你如果在美國或者加拿大的話, 您可以撥打電話1-800-955-0000, 在主功能表開始選擇選項1, 1.

Q: 您可以註冊多個ip 位址嗎?

A: 可以, 您可以註冊多於一個的ip位址.

NX Tips

2. 如何錄製可用戶輸入的宏？

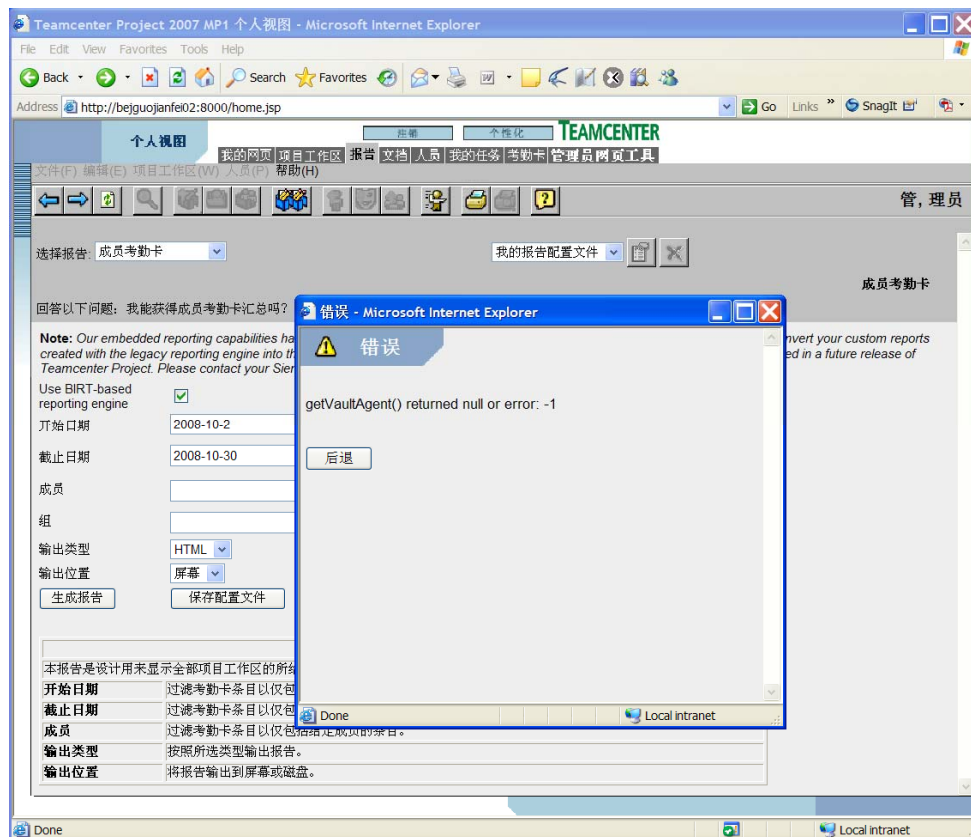
宏可以記錄用戶的操作過程，通過重播宏檔案，可以重現記錄下來的操作，因此對於一些重複性的任務，如設置工作環境，宏命令是非常有用的。但用戶在錄製宏的時候，往往忽略宏操作是可以實現交互操作的。

實際上很簡單，有用戶輸入的地方，都是有對話方塊的時候。所以在出現對話方塊的時候，回到菜單:工具->宏，會發現，最初不可用的兩個命令：用戶輸入和有指導說明的用戶輸入，現在已經可用了。只要點擊這兩個命令，就可以在當前位置插入用戶輸入點，但在錄製過程中不會出現什麼反應，重播時才會看到效果。

TC_Project Tips

3. 為 Project 2007 MP1 配置 BIRT 報表引擎

在 TCProject 2007_MP01 中引入了新的 BIRT 報表引擎，但如果配置不當，在生成報表時將遇到以下錯誤：“getVaultAgent() returned null or error: -1”。





解決方法：

請在安裝完 TCProject 2007_MP1 後執行以下步驟：

1. 複製 JDBC 驅動 (Oracle 資料庫的 classes12.jar 或 MS-SQL 資料庫的 jtds.jar) 到 Project 安裝路徑下

\bin\platform\plugins\org.eclipse.birt.report.data.oda.jdbc_2.2.0.v20070615\drivers 目錄中。

2. 停止 Project 服務。

3. 在 Project 安裝路徑\conf\wrapper.conf 文件中，找到 wrapper.java.additional.2，在其後加入 BIRT 的庫文件。

4. 按如下進行更改：

原有內容：

```
-Djava.ext.dirs="<Install_dir>/bin/java/jre/lib/ext;  
<Install_dir>/lib/patch;  
<Install_dir>/lib;  
<Install_dir>/lib/ext;  
<Install_dir>/lib/core;"
```

更改後內容：

```
-Djava.ext.dirs="<Install_dir>/bin/java/jre/lib/ext;  
<Install_dir>/lib/patch;  
<Install_dir>/lib;  
<Install_dir>/lib/birt;  
<Install_dir>/lib/ext;  
<Install_dir>/lib/core;"
```

5. 重啓 Project 服務。

專案報表現在應該可以正常工作了。

Greater China

ME&S Service Team

PRC Helpdesk (Mandarin): 800-810-1970

Taiwan Helpdesk (Mandarin): 00801-86-1970

HK Helpdesk (Cantonese): 852-2230-3322

Helpdesk Email: helpdesk_cn.plm@siemens.com

Global Technical Access Center: <http://support.ugs.com>

Siemens PLM Software Web Site: <http://www.ugs.com>

Siemens PLM Software (China) Web Site: <http://www.ugs.com.cn>

~~~~~  
此e-mail newsletter 僅提供給享有產品支援與維護的Siemens PLM 軟體用戶。當您發現問題或希望棄訂，請發送郵件至 [helpdesk\\_cn.plm@siemens.com](mailto:helpdesk_cn.plm@siemens.com)與我們聯繫，如棄訂，請在標題欄中注明“棄訂”  
~~~~~