

Siemens PLM Software 技術技巧及新聞

歡迎流覽 《Siemens PLM Software 技術技巧及新聞》，希望它能成為 Siemens PLM Software 技術支援團隊將 Siemens PLM Software 最新產品更新、技術技巧及新聞傳遞給用戶的一種途徑

Date: 7 March 2008

NX Tips

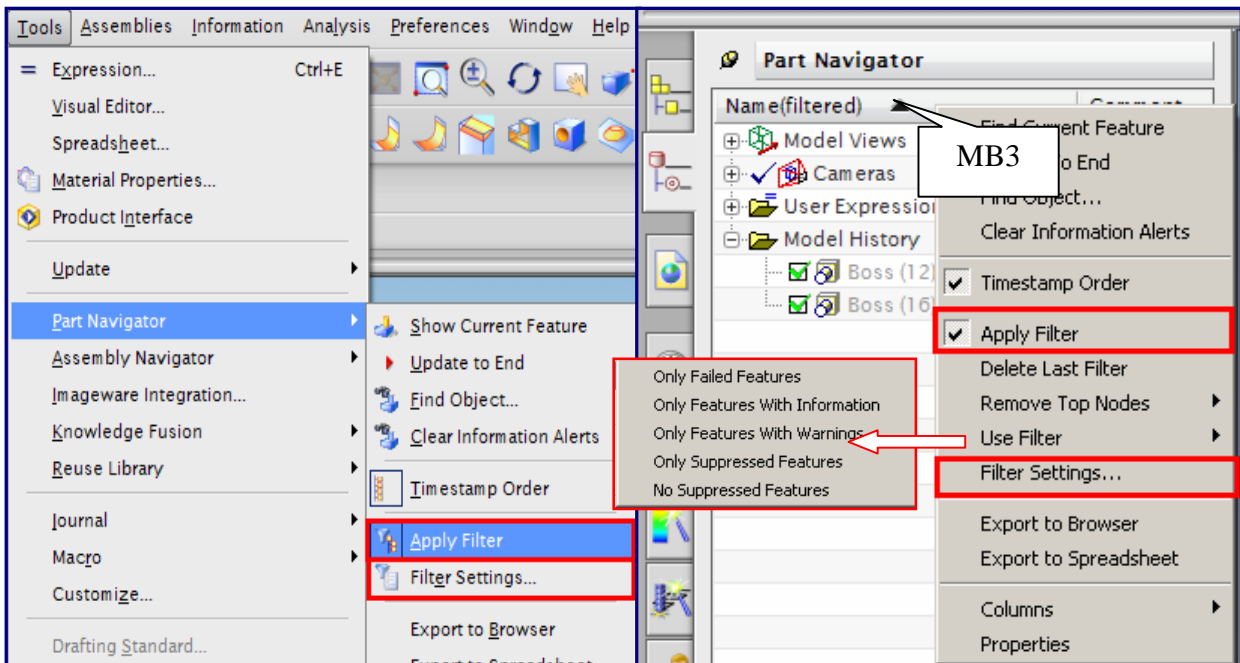
1. 零件導航過濾

我們可以通過零件導航篩檢程式來過濾顯示在零件導航器中的資訊，通過這個功能，我們可以簡化零件導航器的顯示，你可以將過濾設置為：

- 通過過濾掉我們不感興趣的特徵，達到簡化零件導航器顯示的目的，比如過濾掉所有的參考特徵和陣列特徵。
- 僅顯示特定類型的特徵，比如說：如果你只想察看模型中所有的拉伸特徵，你就可以創建一個對應的特徵類型篩檢程式，以達到想要的效果。

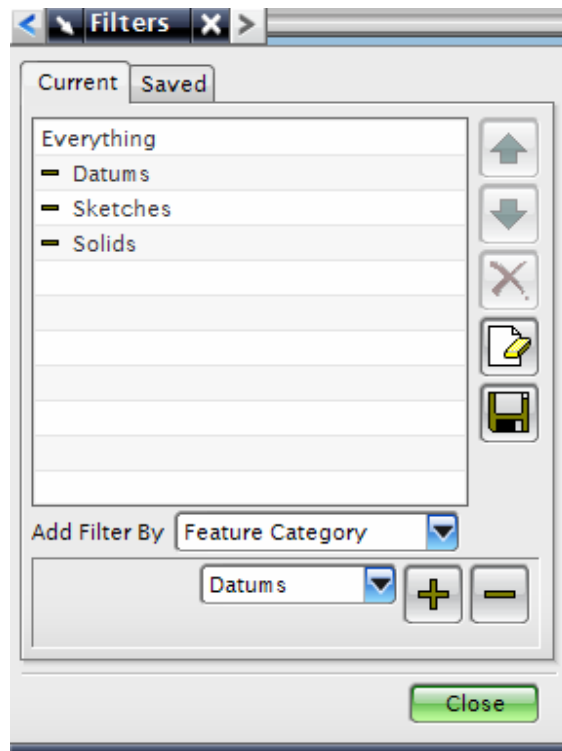
我們一共可以使用兩種類型的篩檢程式：

- 系統篩檢程式，我們在零件導航器上通過 MB3 快顯功能表可以方便的使用它

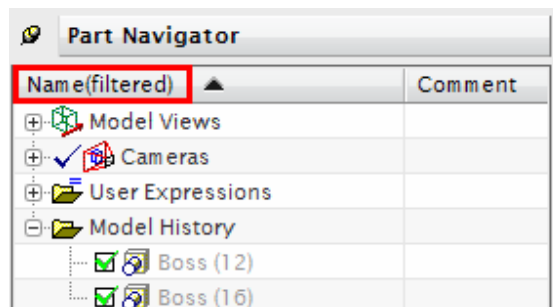


- 用戶自定義篩檢程式，我們可以自己按照需要的規則來定義篩檢程式，使用 MB3 然後在快顯功能表中選擇 **Filters**，或者使用下拉功能表 **Tools**→**Part Navigator**→**Filter Settings** 都可以打開 **Filters** 對話方塊。

在用戶自定義篩檢程式對話方塊中，你可以定義很多種類型的篩檢程式，比如說根據特徵的種類，特徵的類型，特徵的屬性，特徵的視圖，特徵的狀態，名稱等等。這樣通過不同的過濾方法組合，就可以很方便的實現我們的目的。



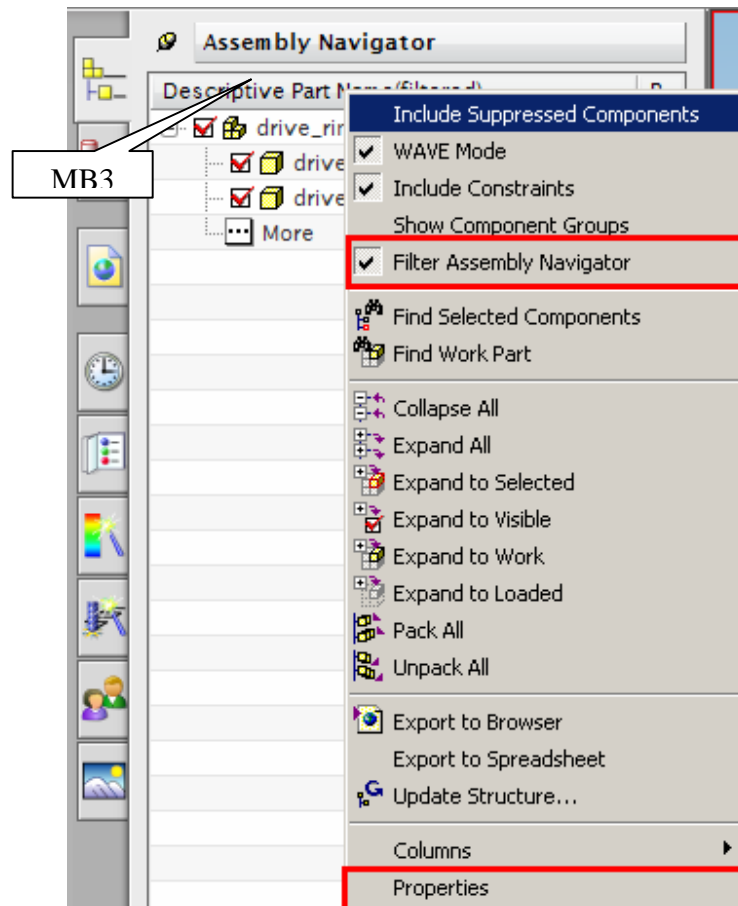
- 當我們在零件導航其中使用了過濾選項之後，在零件導航器的名稱後面，就會出現 **(filtered)** 的提示. 目的是提醒你你的模型導航器已經處在過濾顯示的狀態下了。




零件導航篩檢程式只是對零件導航器的顯示進行簡化，不會對模型構成影響。

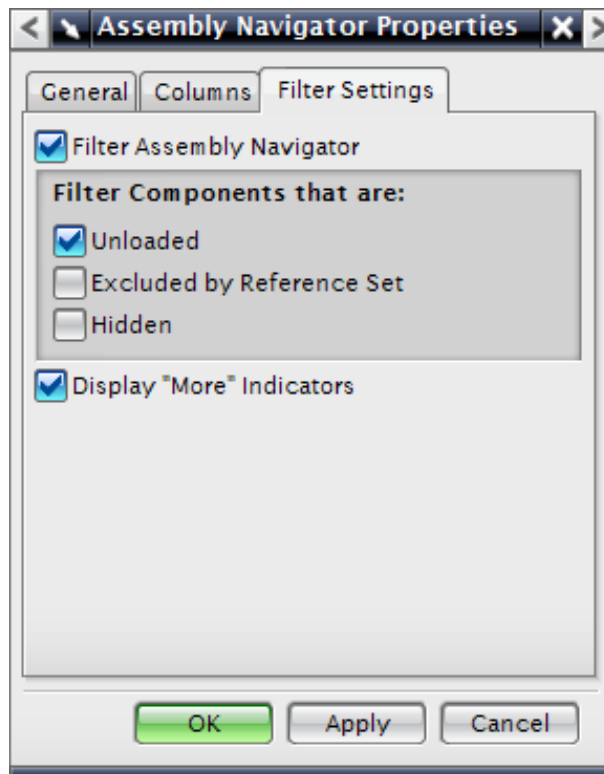
2. Assembly Navigator Filter

你可以通過裝配導航篩檢程式來對顯示在裝配導航其中的元件顯示進行過濾，過濾的標準包括：**hidden, unloaded, 和 excluded by reference set**。這樣可以很大程度的減少裝配導航器中的顯示節點數量，簡化裝配導航器的顯示，這樣特別對針對裝配中的一小部分進行工作的情況非常有幫助。



 這個功能只是對於裝配導航器中的節點顯示產生影響，不會對模型視窗中的實際幾何模型產生影響

你也可以方便的控制和看到被過濾掉的元件節點，這些節點默認情況下會以特定的符號顯示在裝配導航器的最下面。



如何找到這個功能

我們可以通過在裝配導航器上，選擇 MB3，在彈出的快顯功能表中找到這些功能，同樣我們也可以在下拉功能表 **Tools**→ **Assembly Navigator** 中找到需要的過濾功能和選項。

當我們使用的裝配導航篩檢程式後，在裝配導航器的上面，會顯示**(filtered)**以表示當前的裝配導航器是過濾後的狀態

The screenshot shows the 'Assembly Navigator' window with a table of parts. The table header is 'Descriptive Part Name(filtered)'. The table contains the following data:

Descriptive Part Name(filtered)	R..	M.	P..	Count	Reference
drive_ring_asm	🔒	📝		10	
drive_cstar	☐		○		Entire Part
drive_cring	☐		○		Entire Part
More					

Teamcenter Tips

1. 如何從TCProject向Teamcenter 2007轉移資料

問題：

如何從 TCProject 向 Teamcenter 2007 轉移資料？過程中會有哪些資料無法轉移嗎？

回答：

1) 目前只能通過一種途徑從 TCProject 向 Teamcenter 2007 轉移資料。

使用微軟 Project(MSP)插件實現資料傳遞。Teamcenter Project 2005 (TcP)提供了 MSP 插件，Teamcenter 2007 也提供了相應的獨立插件。使用 MSP 插件，可以從 TCProject 將資料導入 MSPProject，然後使用獨立的插件將資料從 MSPProject 導入 Teamcenter 2007。有關微軟 Project 插件的使用細節請參見產品文檔的相應章節。

2) Project 中的一些資料不會傳遞到 Teamcenter 2007 中。

對於從 TCProject 用插件導出到 MSPProject 的資料，有些不會通過插件導入到 Teamcenter 2007 中（從 MSP 使用導出資料到 Teamcenter 2007）。



-新的插件中沒有“傳輸說明”選項，因此在 TCProject 中的說明不會導出到 Teamcenter 2007 中。在 TCProject 裏，“說明”記錄在任務的記事本中，而 Teamcenter 2007 並不支援此功能，因此插件不提供“傳輸說明”選項。

-新的插件中沒有“傳遞資源速率”選項，因此 TCProject 不會導出任何資源速率相關資料到 Teamcenter2007。目前在 Teamcenter 2007 的進度管理中不包括“資源速率”的選項。

-新的插件中沒有“應用欄位映射”選項，因此 TCProject 中的自定義欄位資料不會傳遞到 Teamcenter 2007 中。在 Teamcenter 2007 中沒有類似 JDOT 服務管理的介面，也沒有相應的“自定義工作區欄位”和“自定義任務欄位”。

Greater China

ME&S Service Team

PRC Helpdesk (Mandarin): 800-810-1970

Taiwan Helpdesk (Mandarin): 00801-86-1970

HK Helpdesk (Cantonese): 852-2230-3322

Helpdesk Email: helpdesk_cn@ugs.com

Global Technical Access Center: <http://support.ugs.com>

Siemens PLM Software Web Site: <http://www.ugs.com>

Siemens PLM Software (China) Web Site: <http://www.ugs.com.cn>

~~~~~  
此e-mail newsletter 僅提供給享有產品支援與維護的Siemens PLM 軟體用戶。當您發現問題或希望棄訂，請發送郵件至 [helpdesk\\_cn@ugs.com](mailto:helpdesk_cn@ugs.com) 與我們聯繫，如棄訂，請在標題欄中注明“棄訂”  
~~~~~