

## Siemens PLM Software 技術技巧及新聞

歡迎流覽《Siemens PLM Software 技術技巧及新聞》，希望它能成爲 Siemens PLM Software 技術支援團隊將 Siemens PLM Software 最新產品更新、技術技巧及新聞傳遞給用戶的一種途徑

**Date: 05 September 2008**

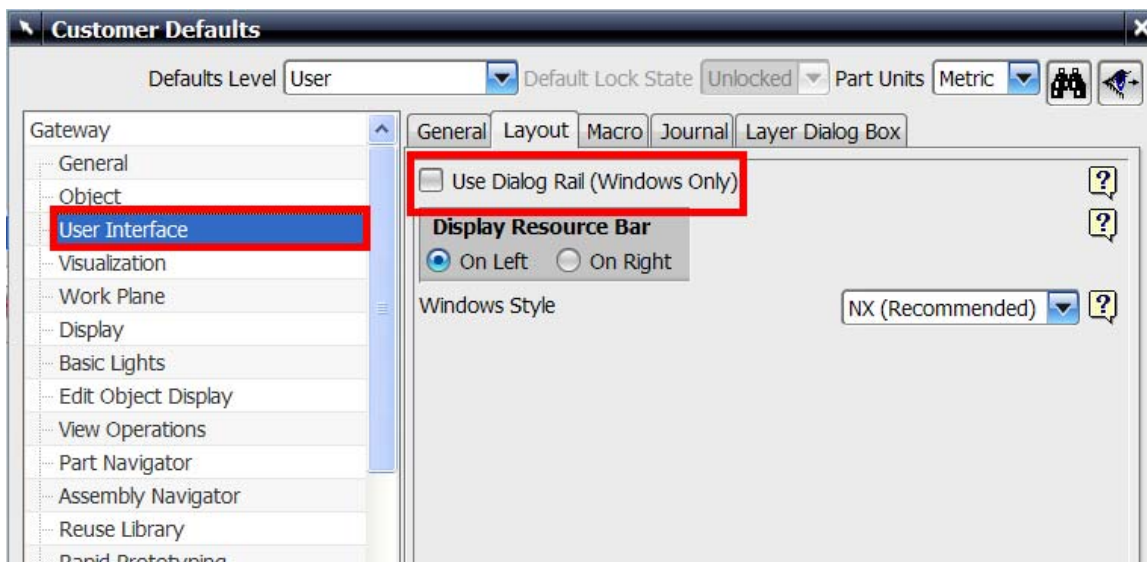
### **NX Tips**

#### 1. 如何在NX5 中隱藏對話方塊軌道？

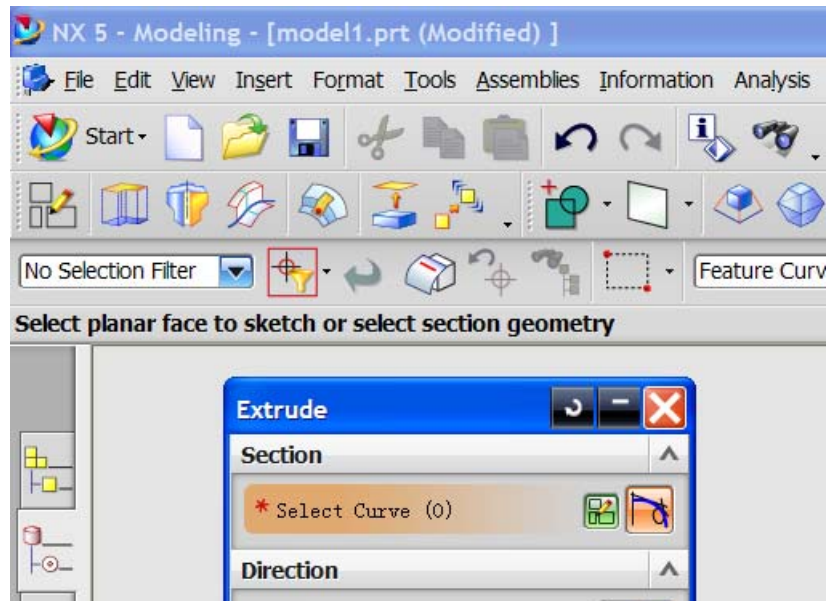
用戶可以通過以下的方法隱藏對話方塊軌道。

**步驟一**，進入 File→Utilities→Customer Defaults.

**步驟二**，選擇 Gateway→User Interface→Layout 欄並取消核取方塊 Use Dialog Rail。



**步驟三**，確定退出 Customer Defaults 介面並重啓 NX5，修改結果如下。



## 2. 如何從一個部件剪切加工操作並粘貼到另外一個部件？

**步驟一**，在源部件的操作導航器上，選擇一個或多個需要複製的加工操作。

**步驟二**，在‘加工物件’工具條上點擊‘複製物件’或‘剪切物件’。你也可以右擊加工操作並選擇複製或剪切。

**步驟三**，選擇‘檔→打開’並選擇目標部件。

**步驟四**，切換到加工導航器的幾何視圖。

**步驟五**，選擇一個有效的幾何位置。

如果加工操作在源部件中位於 **workpiece** 加工組下，那麼選擇目標部件裏的 **workpiece** 作為幾何位置。右擊並選擇‘粘貼到內部’。

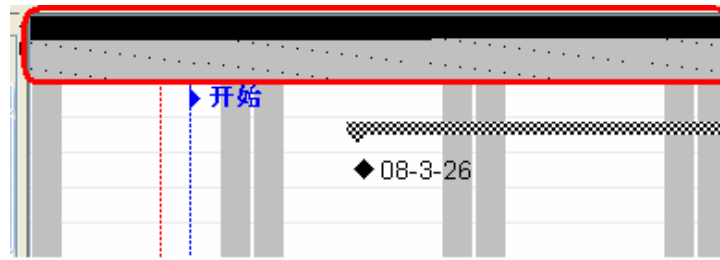
刀具組、程式組、加工方法組由以下的原則決定：

- 如果目標部件中存在有效的匹配的組，那麼複製或剪切的加工組將被放在其下。目標部件裏的組必須和源部件裏的組有相同的名稱。
- 如果沒有匹配的組存在，系統將以源部件裏的組作為範本在目標部件裏創建一個新的加工組。
- 如果以上的方法都不能確定一個父組，那麼加工操作將被放置到名為‘不使用的項’的組裏。

## Teamcenter Project Tips

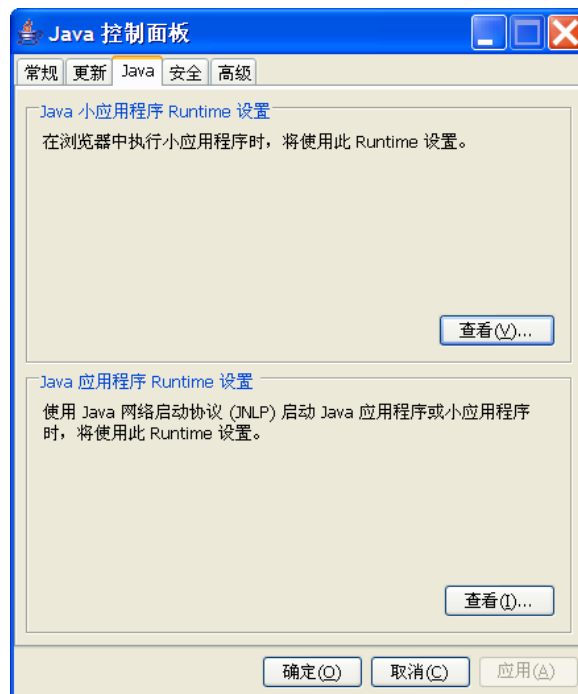
### 3 · 如何避免甘特圖時間欄顯示混亂？

有用戶發現在 TCProject 中左右拖拽甘特圖時，時間欄會顯示混亂。



該問題與 java 運行時參數設置有關，可以通過以下方法解決：

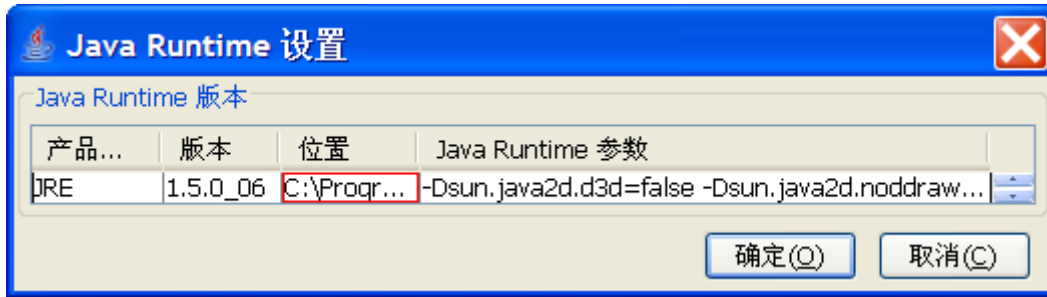
**步驟一**，打開控制面板→Java 控制面板→Java 頁面。



**步驟二**，在“Java 小應用程式 Runtime 設置”中選擇查看。

**步驟三**，在 Java Runtime 參數中加入：

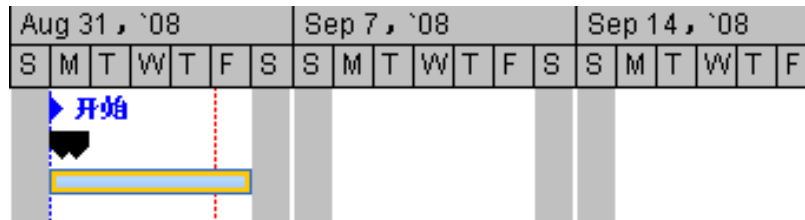
`-Dsun.java2d.d3d=false -Dsun.java2d.noddraw=true`



如果 Java Runtime 參數以前已存在設置，則將上述參數加在後面即可。

**步驟四**，點擊確定→應用→確定。

重啓 java 插件、網路流覽器，重新登錄 TCProject，查看更新結果。



Greater China  
ME&S Service Team  
PRC Helpdesk (Mandarin): 800-810-1970  
Taiwan Helpdesk (Mandarin): 00801-86-1970  
HK Helpdesk (Cantonese): 852-2230-3322  
Helpdesk Email: [helpdesk\\_cn.plm@siemens.com](mailto:helpdesk_cn.plm@siemens.com)  
Global Technical Access Center: <http://support.ugs.com>  
Siemens PLM Software Web Site: <http://www.ugs.com>  
Siemens PLM Software (China) Web Site: <http://www.ugs.com.cn>

此e-mail newsletter 僅提供給享有產品支援與維護的Siemens PLM 軟體用戶。當您發現問題或希望棄訂，請發送郵件至 [helpdesk\\_cn@ugs.com](mailto:helpdesk_cn@ugs.com) 與我們聯繫，如棄訂，請在標題欄中注明“棄訂”