

Siemens PLM Software 技術技巧及新聞

歡迎流覽《Siemens PLM Software 技術技巧及新聞》，希望它能成為 Siemens PLM Software 技術支援團隊將 Siemens PLM Software 最新產品更新、技術技巧及新聞傳遞給用戶的一種途徑

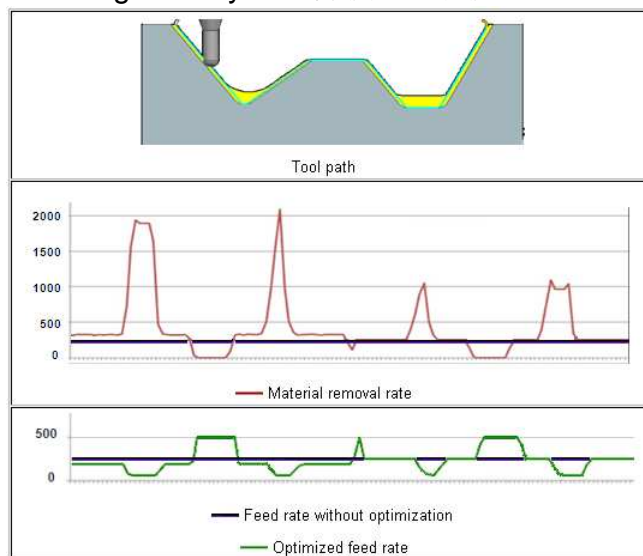
Date: 04 Jun. 2010

NX CAM Tips

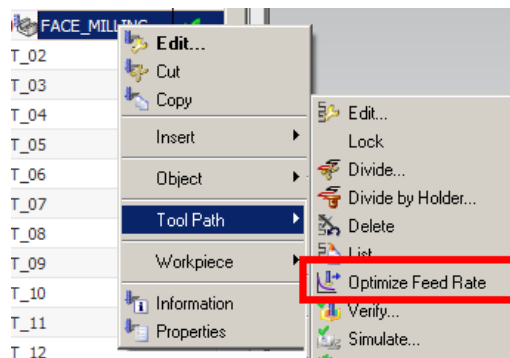
1. Feed Rate 切削速度優化

通過優化刀具切削速度，可以達到更高的加工效率，同時延長刀具的使用壽命。NX 會時刻監控刀具的切削狀態，通過優化速度的方式保持刀具在整個加工過程中保持均勻的載荷。

NX 根據 3D IPW 或者 blank geometry 來計算優化的程度。



鼠標右鍵選擇需要優化的程序 operation → Tool Path → Optimize Feed Rate。

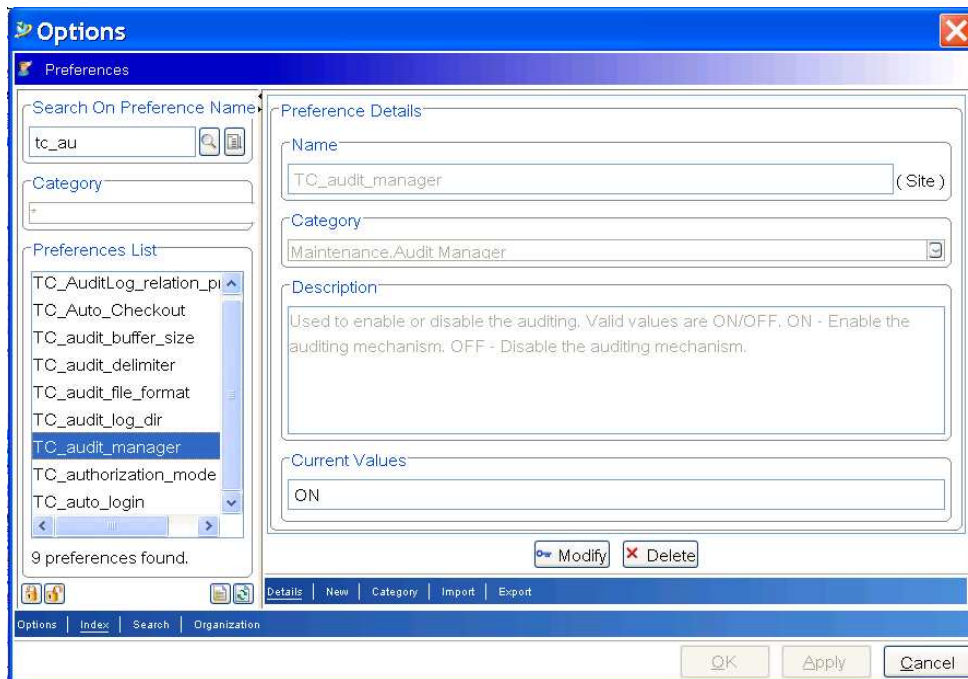


Teamcenter Tips

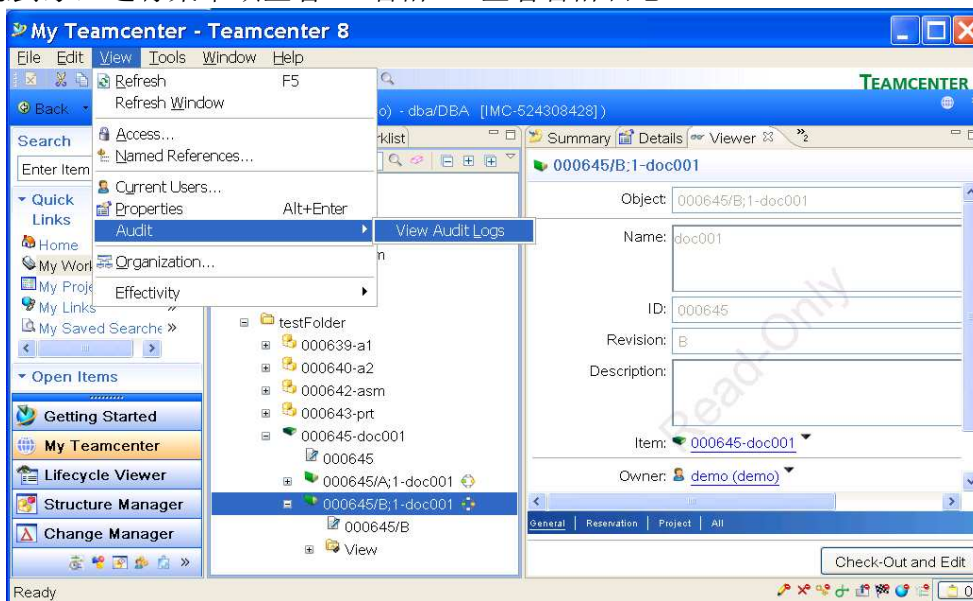
2. 通過審計日志搜索被否決的任務

Teamcenter 通過審計管理在日志中記錄任務被通過/否決的事件。

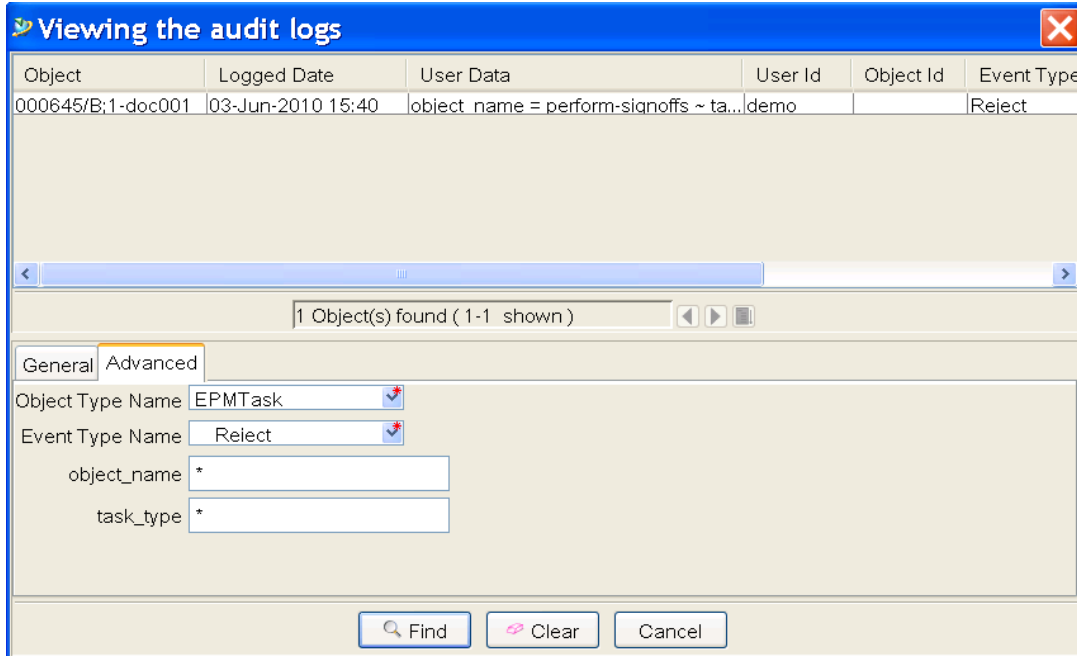
爲了可以在審計日志中找到被否決過的任務，您需要將 TC_audit_manager 首選項的值設爲 ON。



選中任意對象，運行菜單項查看-> 審計-> 查看審計日志。



在搜索頁面中輸入適當的查詢條件，將事件類型名稱設為'_Reject\'，點擊查找。



結果中將顯示數據庫中記錄的所有符合條件的工作流否決事件，被否決任務的詳情請見用戶數據欄。

NX NastranTips

3. 一個運行NX NASTRAN DMP 的任務

解決方法

DMP 的任務比一般常規的任務更加複雜，因為有很多的命令行參數需要設置；使用一個腳本來執行比直接敲命令的方法好的多，因為這樣能夠減少輸入錯誤；這裏有一個例子的腳本：

在這個腳本中使用了 GPART 的選項。nxn 是 NASTRAN 執行命令的程序，plan10g 是所有需要解算的*.dat 文件的列表。這個例子中定義了 4 個主機；但是只有其中的 2 台機器利用到。

```
#!/bin/sh
```

```
NXN=nxn
```

```
ARGS="memory=200mb scratch=yes batch=yes mio_cachesize=800mb sdir=/nastscr"
```

```
DMPARGS="slaveout=yes resd=no euilib=ip"
```



Siemens PLM
Software

Greater China Technical Tips & News Hot Line:800-810-1970



2010-6-4

```
hosts="cyibm030:cyibm030:cyibm030:cyibm030"
```

```
JOBS="plan10g"
```

```
for job in $JOBS ; do
```

```
    $NXN $job $ARGS $DMPARGS dmp=2 gpart=1 out=${job}_2_gd
```

```
Done
```

ME&S Service Team

PRC Helpdesk (Mandarin): 800-810-1970

Taiwan Helpdesk (Mandarin): 00801-86-1970

HK Helpdesk (Cantonese): 852-2230-3322

Helpdesk Email: helpdesk_cn.plm@siemens.com

Global Technical Access Center: <http://support.ugs.com>

Siemens PLM Software Web Site: <http://www.plm.automation.siemens.com>

Siemens PLM Software (China) Web Site:

http://www.plm.automation.siemens.com/zh_cn/

此e-mail newsletter 僅提供給享有產品支援與維護的Siemens PLM 軟體用戶。當您發現問題或希望棄訂，請發送郵件至 helpdesk_cn.plm@siemens.com 聯繫，如棄訂，請在標題欄中注明“棄訂”