

Siemens PLM Software 技術技巧及新聞

歡迎流覽 《Siemens PLM Software 技術技巧及新聞》，希望它能成為 Siemens PLM Software 技術支援團隊將 Siemens PLM Software 最新產品更新、技術技巧及新聞傳遞給用戶的一種途徑

Date: 04 Dec. 2009

NX Tips

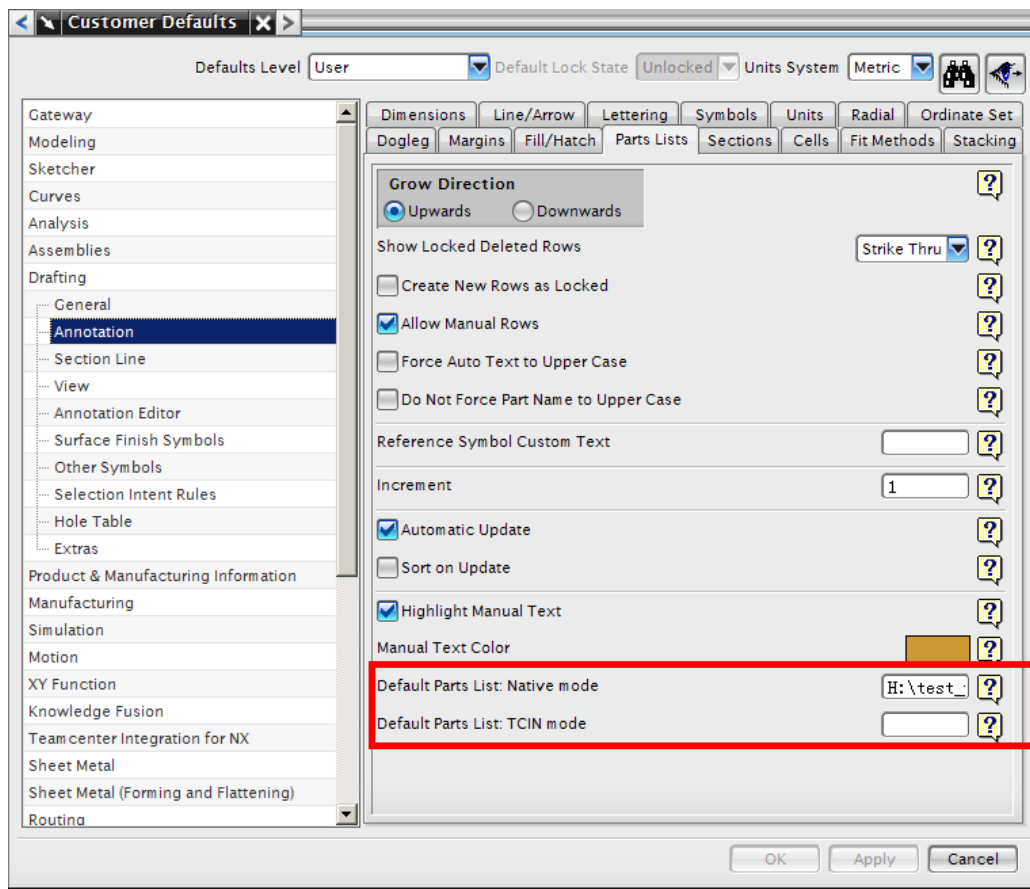
1. how to select the default part list template

在 NX6 之前的版本中，我們可以通過設置環境變數 `UGII_DEFAULT_PARTS_LIST` 的方式來設定 part list 的範本，這個變數在 NX6 之後不再有效

在新的版本中，我們可以通過新的 customer defaults 來制定 part list 的模版：

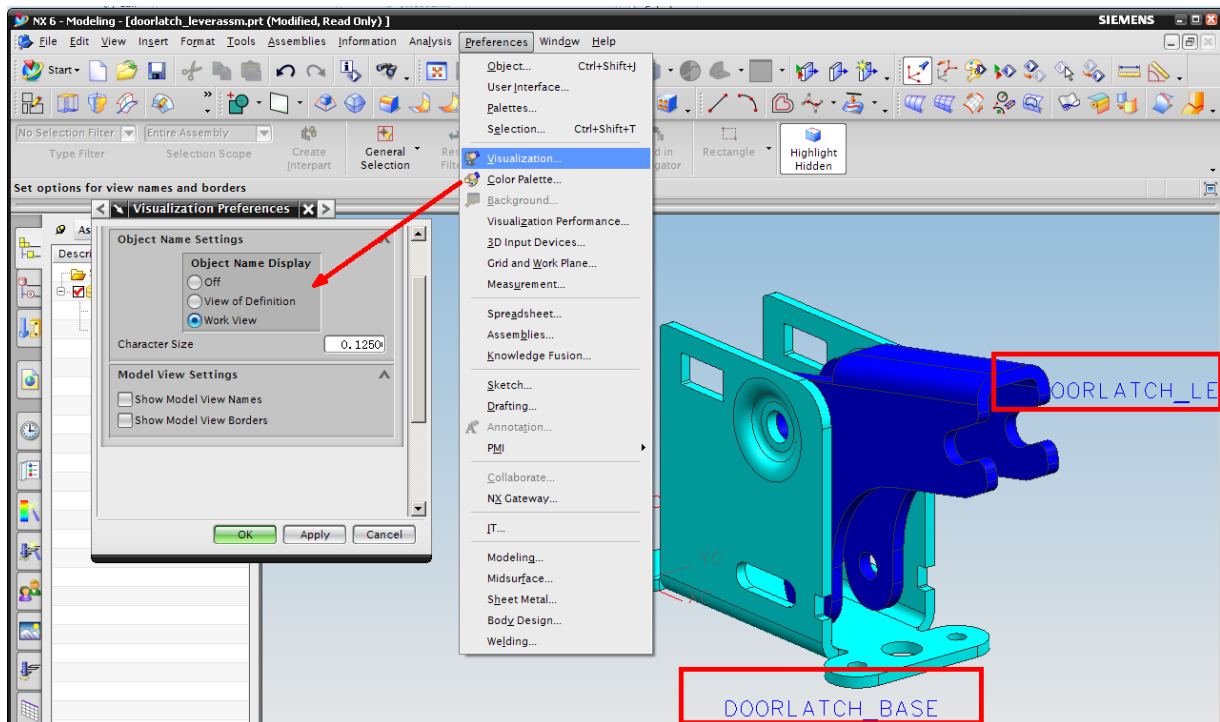
可以用下面方法找到設置：

File -> Utilities -> Customer Defaults -> Drafting -> Annotation -> Parts List:



2. 顯示 object 名字

Object Name Display 選項控制著是否在模型上顯示諸如, attributes, patterns, 或者 groups. 等信息



在裝配環境中，零件的名字永遠會顯示在工作視圖中。

Teamcenter Tips

3. 為時間表管理器中的關鍵路徑設置相關首選項

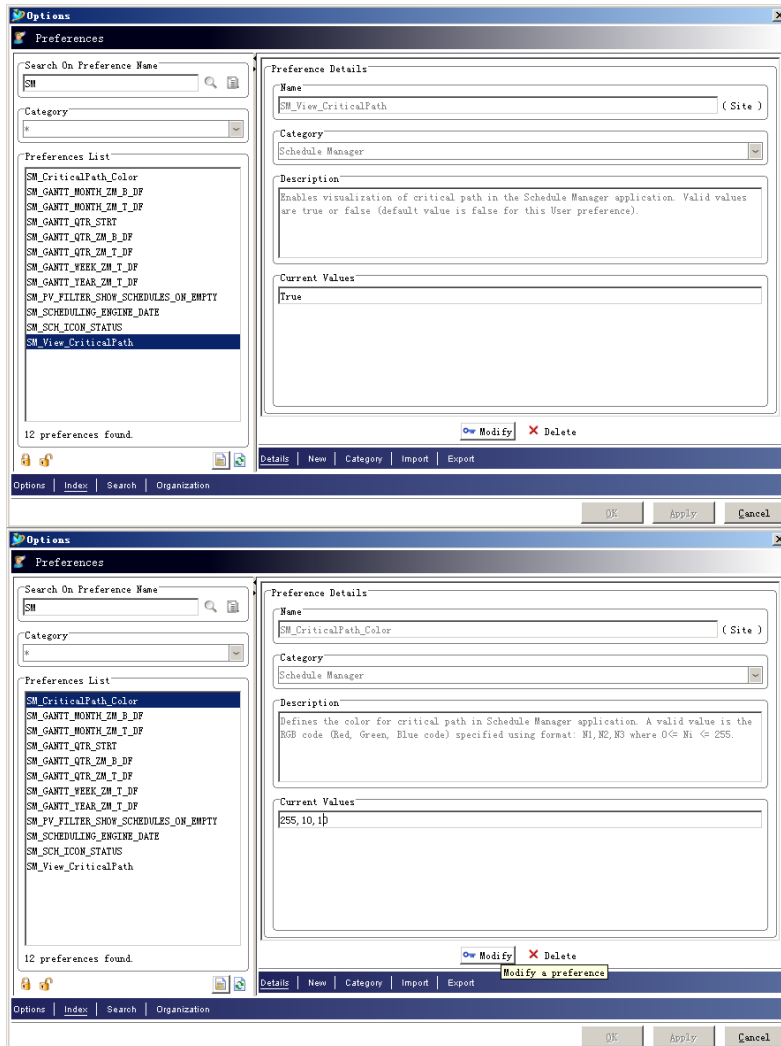
在 Teamcenter 中與時間表管理器中的關鍵路徑相關的首選項包括:

SM_View_CriticalPath 和 SM_CriticalPath_Color。您可以通過修改這兩個首選項來設置是否顯示關鍵路徑以及顯示顏色的預設值。

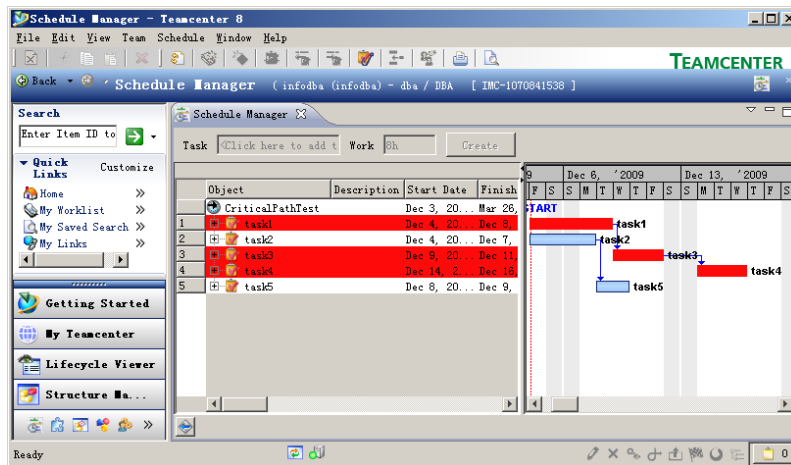
比如，我們可以設置 SM_View_CriticalPath=True，更改 SM_CriticalPath_Color 的色彩 RGB 值：



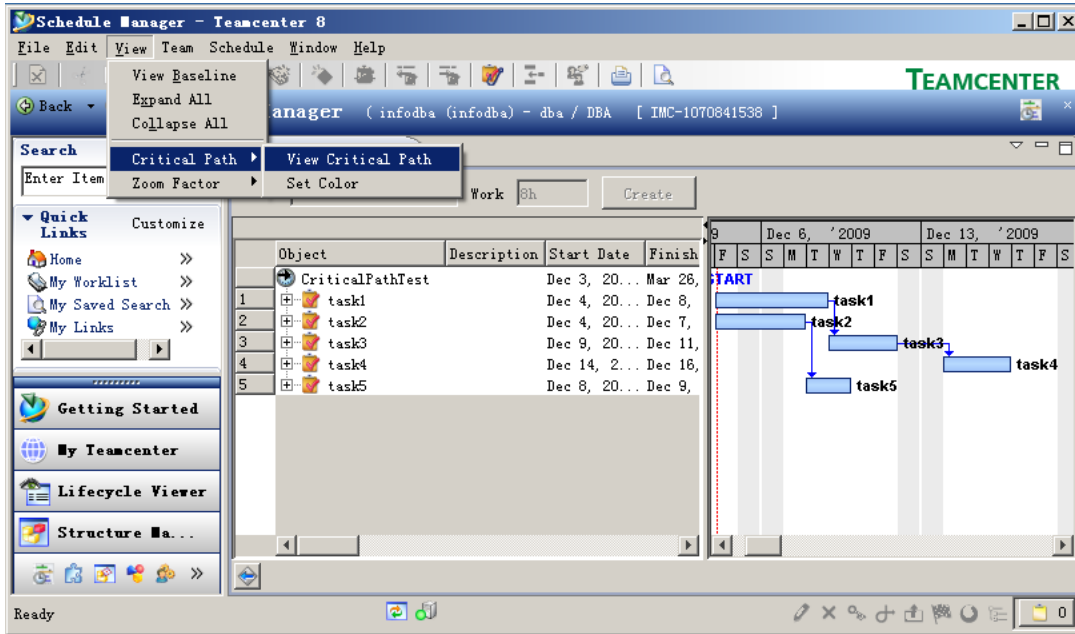
2009-12-4



這樣，默認情況下在時間表管理器中，時間表的關鍵路徑被設置為用預定義的 RGB 色彩值來顯示。



當然，您也可以通過 View -> Critical Path 下的功能表項，來更改您當前流覽的時間表中關鍵路徑的顯示及色彩設置。



Greater China

ME&S Service Team

PRC Helpdesk (Mandarin): 800-810-1970

Taiwan Helpdesk (Mandarin): 00801-86-1970

HK Helpdesk (Cantonese): 852-2230-3322

Helpdesk Email: helpdesk.cn.plm@siemens.com

Global Technical Access Center: <http://support.ugs.com>

Siemens PLM Software Web Site: <http://www.plm.automation.siemens.com>

Siemens PLM Software (China) Web Site:

<http://www.plm.automation.siemens.com/zh/cn/>

此e-mail newsletter 僅提供給享有產品支援與維護的Siemens PLM 軟體用戶。當您發現問題或希望棄訂，請發送郵件至 helpdesk.cn.plm@siemens.com 聯繫，如棄訂，請在標題欄中注明“棄訂”