

Siemens PLM Software 技術技巧及新聞

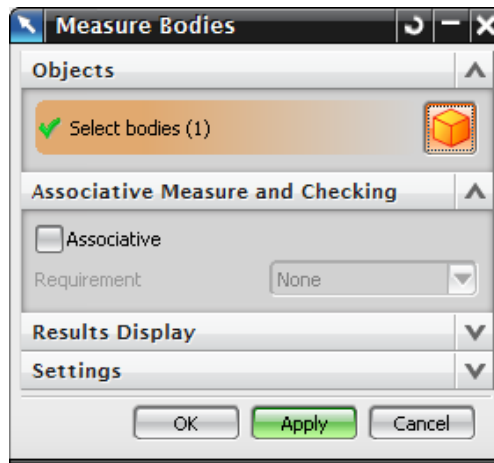
歡迎流覽 《Siemens PLM Software 技術技巧及新聞》，希望它能成爲 Siemens PLM Software 技術支援團隊將 Siemens PLM Software 最新產品更新、技術技巧及新聞傳遞給用戶的一種途徑

Date: 03 Apr. 2009

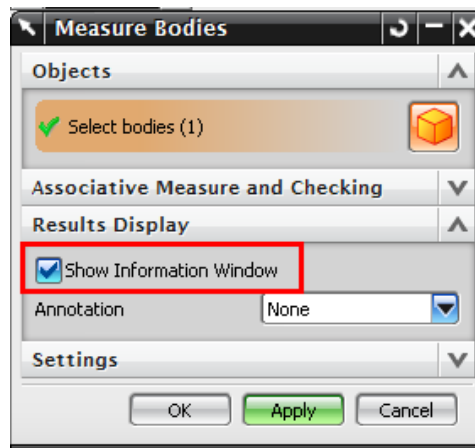
NX Tips**1. 如何在 NX6 中測量幾何體的轉動慣量等性質**

Measure Bodies 可以幫助我們測量幾何體的品質，體積，重量等參數，我們可以通過下面的步驟使用該命令。

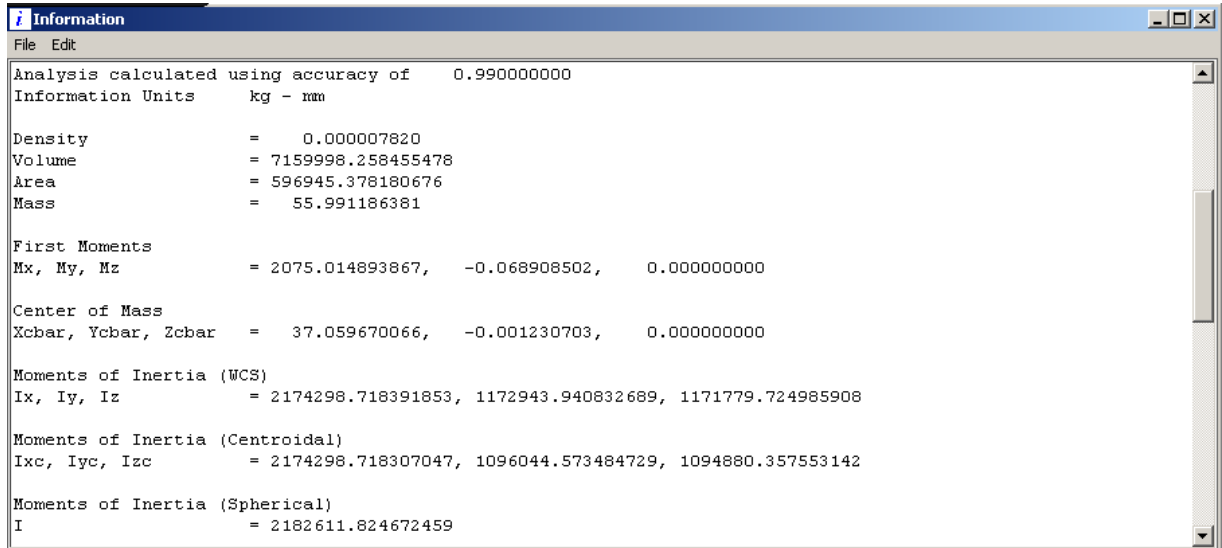
Analysis→Measure Bodies



如果需要得到更進一步的詳細資訊，比如幾何體的轉動慣量等，則需要選擇下面選項：



這樣我們就會得到更詳細的測量結果資訊



TC_Eng Tips

2. 強制每 90 天更換一次 TcEng 登錄密碼

軟硬體配置

產品: TC_Engineering

版本: V9.1.3

平臺: INTEL

作業系統: WINDOWS XP32_SP2

問題描述

怎樣應用安全服務軟體 (Security Services software) 設置密碼過期資訊?

解決方案

TcSS 中有一系列與登錄密碼相關的返回狀態:

* ssoExpiredPassword -- password is expired 密碼已過期

* ssoPasswordWillExpire -- warning message of impending expire date 密碼即將過期的警告資訊

- * ssoPasswordExpireDate -- password Expire date 密碼過期日
- * ssoMaxLoginAttemptsReached -- login max attempt count reached 最多登錄次數
- * ssoLoginMaxReached -- login attempts reached.已登錄次數

要查找 LDAP 支援的密碼策略，請登錄下面的 URL：

<http://www.openldap.org/lists/ietf-ldapext/200107/msg00132.html>

TC_Ent Tips

3. 如何獲取 TCEnt 胖用戶端的日誌資訊

在默認設置下，TCEnt 胖用戶端運行的大部分調試日誌資訊不會記錄下來，可以通過以下步驟獲取：

1. 在 DOS 視窗中運行以下命令啓動 TCEnt 胖用戶端：

<胖用戶端安裝目錄>\bin\rc.bat rel -LOG_LEVEL="value"

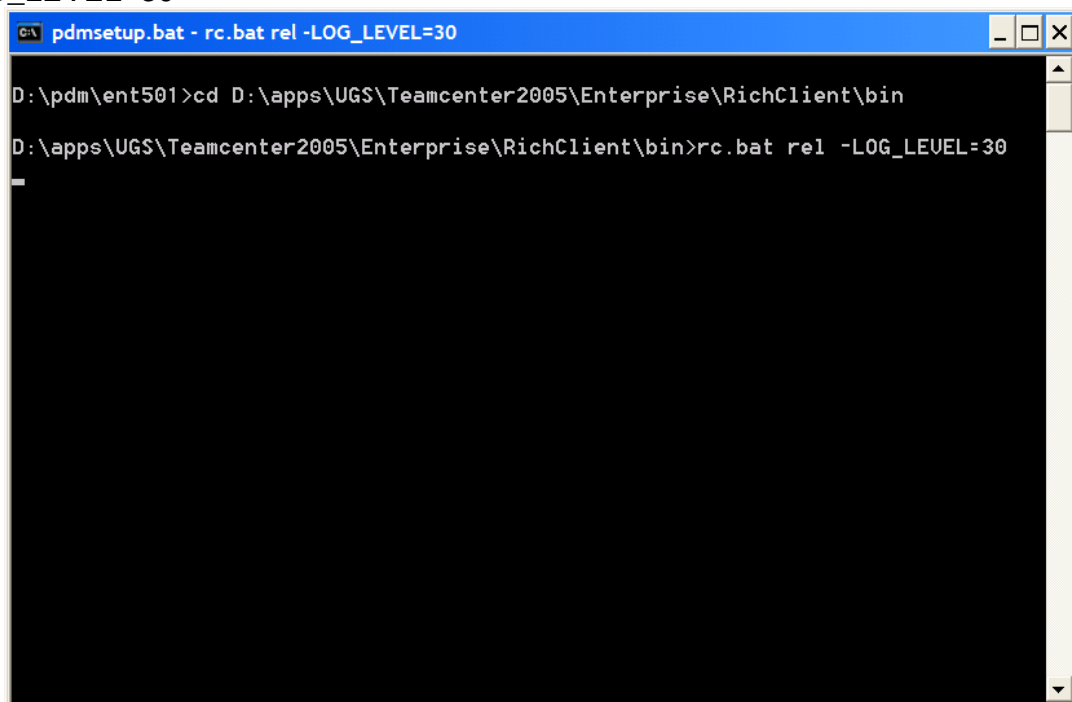
其中"value"的值可以為以下 3 種：

"90" - (只記錄關鍵錯誤資訊)

"60" - (記錄關鍵錯誤與重要資訊)

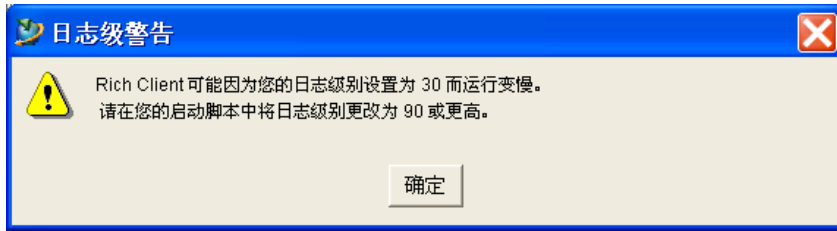
"30" - (記錄包括調試資訊在內的所有資訊)

例如：D:\apps\UGS\Teamcenter2005\Enterprise\RichClient\bin\rc.bat rel -
LOG_LEVEL=30



```
pdmsetup.bat - rc.bat rel -LOG_LEVEL=30

D:\pdm\ent501>cd D:\apps\UGS\Teamcenter2005\Enterprise\RichClient\bin
D:\apps\UGS\Teamcenter2005\Enterprise\RichClient\bin>rc.bat rel -LOG_LEVEL=30
```



2. 日志资讯将会保存在"C:\Documents and Settings\\TeamCenter\richclient\richclient.log"。

Greater China
ME&S Service Team
PRC Helpdesk (Mandarin): 800-810-1970
Taiwan Helpdesk (Mandarin): 00801-86-1970
HK Helpdesk (Cantonese): 852-2230-3322
Helpdesk Email: helpdesk_cn.plm@siemens.com
Global Technical Access Center: <http://support.ugs.com>
Siemens PLM Software Web Site: <http://www.ugs.com>
Siemens PLM Software (China) Web Site: <http://www.ugs.com.cn>

~~~~~  
此e-mail newsletter 仅提供给享有产品支援与维护的Siemens PLM 软件用户。当您发现问题或希望弃订，请发送邮件至 [helpdesk\\_cn.plm@siemens.com](mailto:helpdesk_cn.plm@siemens.com) 与我们联系，如弃订，请在标题栏中注明“弃订”  
~~~~~