

## Siemens PLM Software 技術技巧及新聞

歡迎流覽《Siemens PLM Software 技術技巧及新聞》，希望它能成為 Siemens PLM Software 技術支援團隊將 Siemens PLM Software 最新產品更新、技術技巧及新聞傳遞給用戶的一種途徑

**Date: 02 Apr. 2010**

### Product Release News

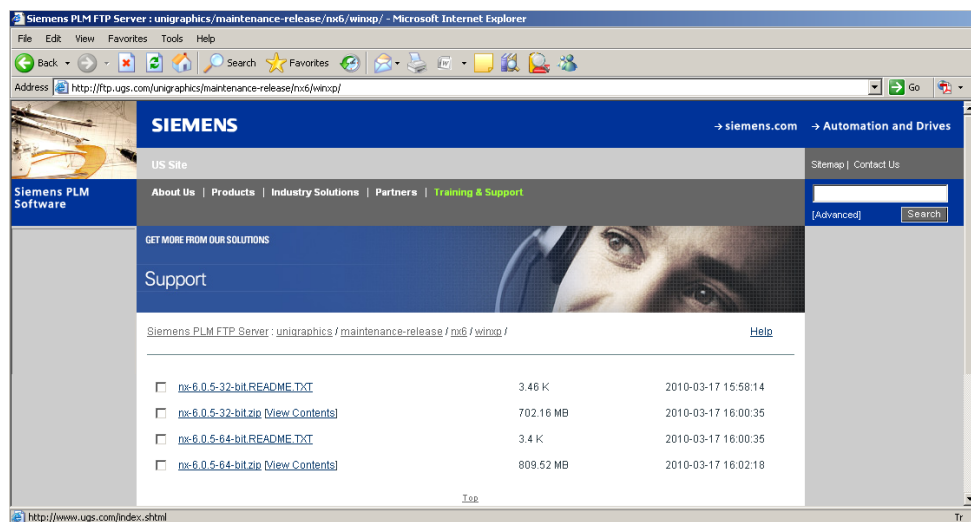
#### 1. **NX6 的 Maintenance 版本 NX6.0.5 已經可以下載啦**

我們高興地告知您：NX6 的 Maintenance 版本 NX6.0.5 已經可以下載啦

**注意:** 在下載時需要有效的 WebKey 帳號

下載步驟如下：

- \_ 啟動IE瀏覽器，輸入 URL: <<http://ftp.ugs.com/>>
- \_ 輸入您的WebKey Username: <your WebKey User ID>
- \_ 及您的WebKey Password: <your WebKey Password>
- \_ 從 Product updates 分類中，選擇'NX/Unigraphics NX'
- \_ 選擇 Maintenance- Release, NX6, 選擇相應的平臺，下載



### NX Tips

#### 2. **通過使用 GREEKFONT 字體直接輸入希臘字元?**

下面的對照表顯示了標準 BLOCKFONT 字體字母和 GREEKFONT 字體字元的對照關係。我們可以直接通過輸入 GREEKFONT 字體的字母來輸入希臘字元。



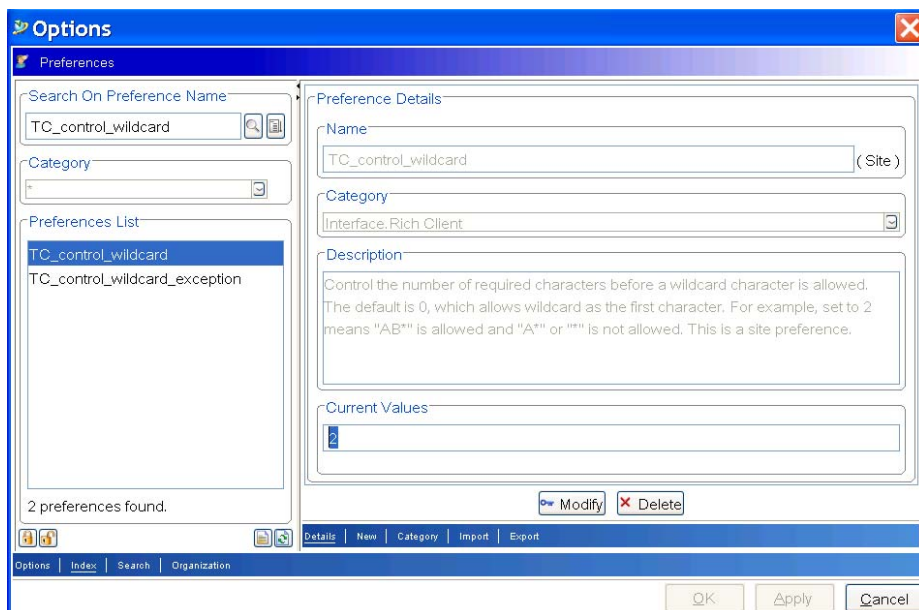
A = Alpha	F = Phi	K = Kappa	P = Pi	U = Upsilon
B = Beta	G = Gamma	L = Lambda	Q = [ ]	V = Psi
C = Chi	H = Eta	M = Mu	R = Rho	W = Omicron
D = Delta	I = Iota	N = Nu	S = Sigma	X = Xi
E = Epsilon	J = Theta	O = Omega	T = Tau	Z = Zeta

## TeamCenter Tips

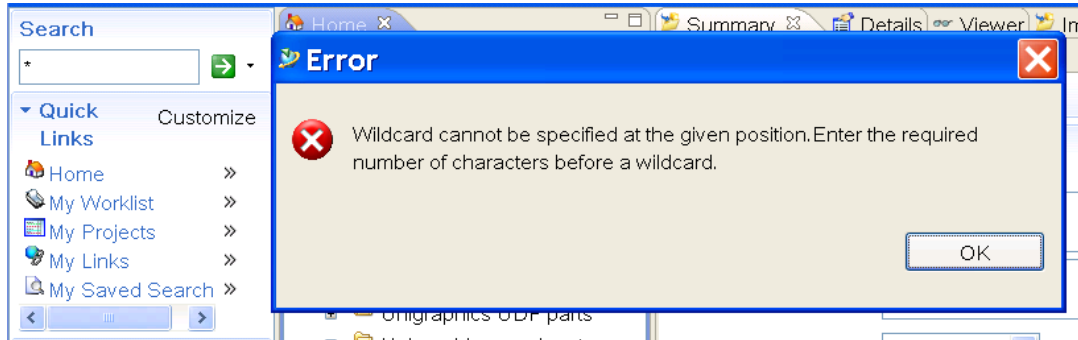
### 3. 如何防止用戶濫用通配符搜索

可以通過設置首選項 TC\_control\_wildcard 防止用戶濫用通配符搜索：

首選項 TC\_control\_wildcard 的值用於控制在搜索執行前，用戶需要輸入的最少的字元數。它的值越高對搜索的要求越高，這樣可以提高搜索性能，減少資料庫伺服器的壓力。



例如，設置 TC\_control\_wildcard=2 後，在搜索欄中只輸入通配符\*，點擊執行按鈕後，會彈出錯誤資訊要求在通配符前使用更多的字元。



ME&S Service Team

PRC Helpdesk (Mandarin): 800-810-1970

Taiwan Helpdesk (Mandarin): 00801-86-1970

HK Helpdesk (Cantonese): 852-2230-3322

Helpdesk Email: [helpdesk\\_cn.plm@siemens.com](mailto:helpdesk_cn.plm@siemens.com)

Global Technical Access Center: <http://support.ugs.com>

Siemens PLM Software Web Site: <http://www.plm.automation.siemens.com>

Siemens PLM Software (China) Web Site:

[http://www.plm.automation.siemens.com/zh\\_cn/](http://www.plm.automation.siemens.com/zh_cn/)

~~~~~  
此e-mail newsletter 僅提供給享有產品支援與維護的Siemens PLM 軟體用戶。當您發現問題或希望棄訂，請發送郵件至 [helpdesk\\_cn.plm@siemens.com](mailto:helpdesk_cn.plm@siemens.com) 聯繫，如棄訂，請在標題欄中注明“棄訂”  
~~~~~