

Siemens PLM Software 技術技巧及新聞

歡迎流覽 《Siemens PLM Software 技術技巧及新聞》，希望它能成為 Siemens PLM Software 技術支援團隊將 Siemens PLM Software 最新產品更新、技術技巧及新聞傳遞給用戶的一種途徑

Date: 01 Aug 2008

NX Tips

1. NX5 的 Maintenance 版本 NX5.0.5 已經可以下載啦

我們高興地告知您：NX5 的 Maintenance 版本 NX5.0.5 已經可以下載啦

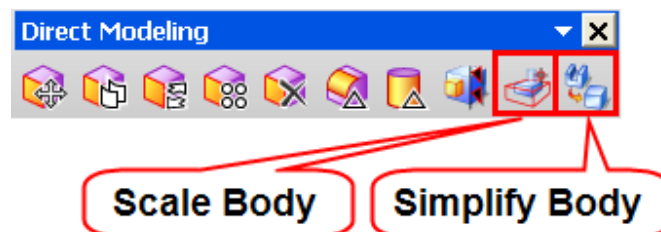
注意: 在下載時需要有效的 **WebKey** 帳號

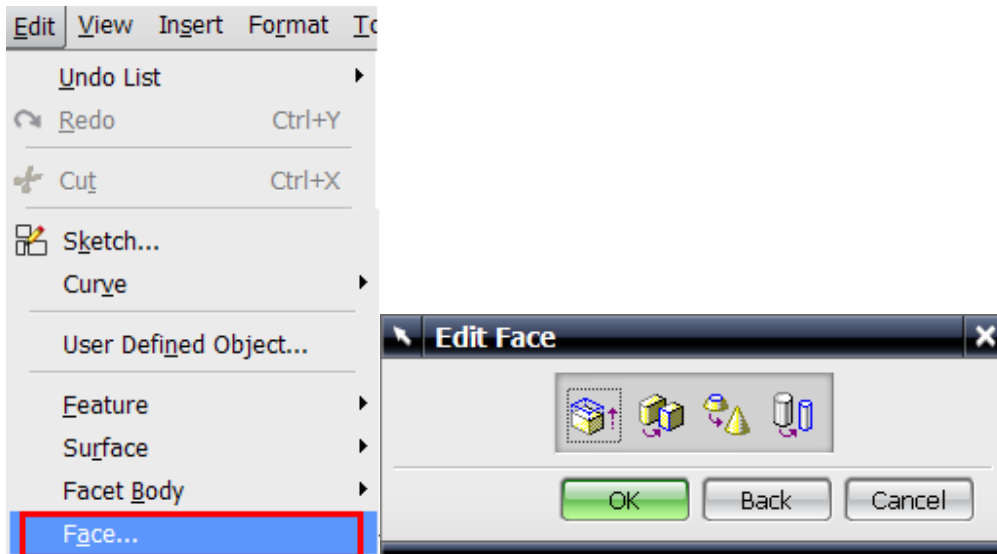
下載步驟如下：

- _ 啓動IE瀏覽器，輸入 URL: <<http://ftp.ugs.com/>>
- _ 輸入您的WebKey Username: <your WebKey User ID>
- _ 及您的WebKey Password: <your WebKey Password>
- _ 從 Product updates 分類中，選擇'NX/Unigraphics NX'
- _ 選擇 Maintenance- Release, NX5, 選擇相應的平臺，下載

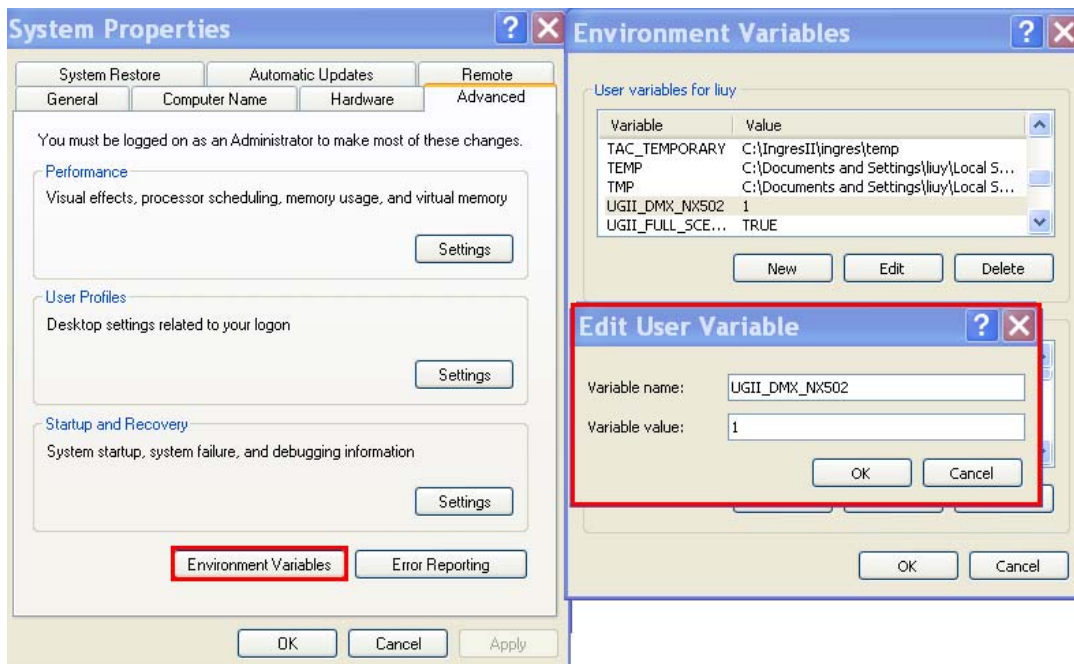
2. 如何調出 Simplify Body 命令?

在NX5.0.2之後，用戶會發現找不到Simplify Body命令了，同時也找不到Edit Face和Local Scale命令了。如果要使用這些命令，需要添加一個環境變數UGII_DMx_NX502，當其值為1時，可以在NX5.0.2及其以後的版本中找到上述三個命令；為0時，則找不到，缺省值是0。同時Local Scale命令改爲Scale Body。





通過添加環境變數。



通過修改 `ugii_env.dat`，在其中加入一行內容：

```
UGII_DMx_NX502=1
```

這裏需要注意的是，在 `ugii_env.dat` 裏，該變數是區分大小寫的，一定要用大寫。

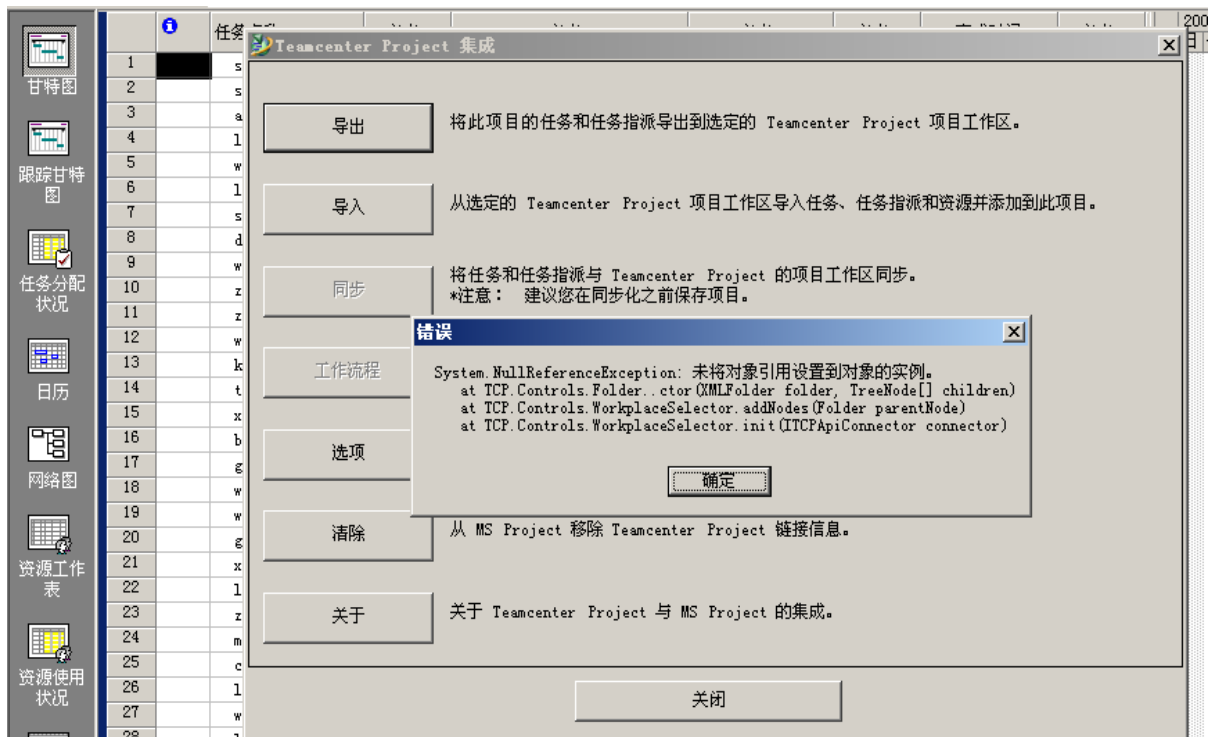
TC_Project Tips

3. TcP_MSP 集成導入功能需要可讀許可權

問題

有用戶報告，當在MSProject2003與TCProject 2005SR1的集成環境中使用“導入”按鈕時，彈出以下錯誤：

```
=====  
System.NullReferenceException: 未將物件引用設置到物件的實例。  
    at TCP.Controls.Folder..ctor(XMLFolder,TreeNode[]children)  
    at TCP.Controls.WorkplaceSelector.addNodes(Folder parentnode)  
    at TCP.Controls.WorkplaceSelector.init(ITCPApiConnector connector)  
=====
```



卸載重裝Microsoft Project 2003, Teamcenter Project 2005 SR-1, Microsoft .NET Framework, 以及 TcP_MSP 集成插件後，問題依然存在。

解決方法

在點擊導入按鈕後，所彈出的頁面將包含所輸入的集成用戶的個人視圖的所有檔夾以及工作區，該用戶需要對這些檔夾都有可讀許可權。請注意，對於個人視圖中的文件夾可寫許可權不是必需的，但必需有可讀許可權，至於在組以及技能集中的許可權也沒有特殊要求。

在設置了個人視圖中的檔夾的可讀許可權之後，我們就可以在 Microsoft Project 2003的 TCProject集成插件中成功使用導入命令了。

Greater China

ME&S Service Team

PRC Helpdesk (Mandarin): 800-810-1970

Taiwan Helpdesk (Mandarin): 00801-86-1970

HK Helpdesk (Cantonese): 852-2230-3322

Helpdesk Email: helpdesk_cn@ugs.com

Global Technical Access Center: <http://support.ugs.com>

Siemens PLM Software Web Site: <http://www.ugs.com>

Siemens PLM Software (China) Web Site: <http://www.ugs.com.cn>

~~~~~

此e-mail newsletter 僅提供給享有產品支援與維護的Siemens PLM 軟體用戶。當您發現問題或希望棄訂，請發送郵件至 [helpdesk\\_cn@ugs.com](mailto:helpdesk_cn@ugs.com) 與我們聯繫，如棄訂，請在標題欄中注明“棄訂”

~~~~~